

DATE

NOM DU RESERVATAIRE

VISA DU RESERVATAIRE

VISA DU RESERVANT

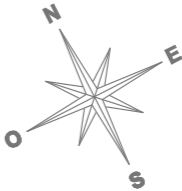
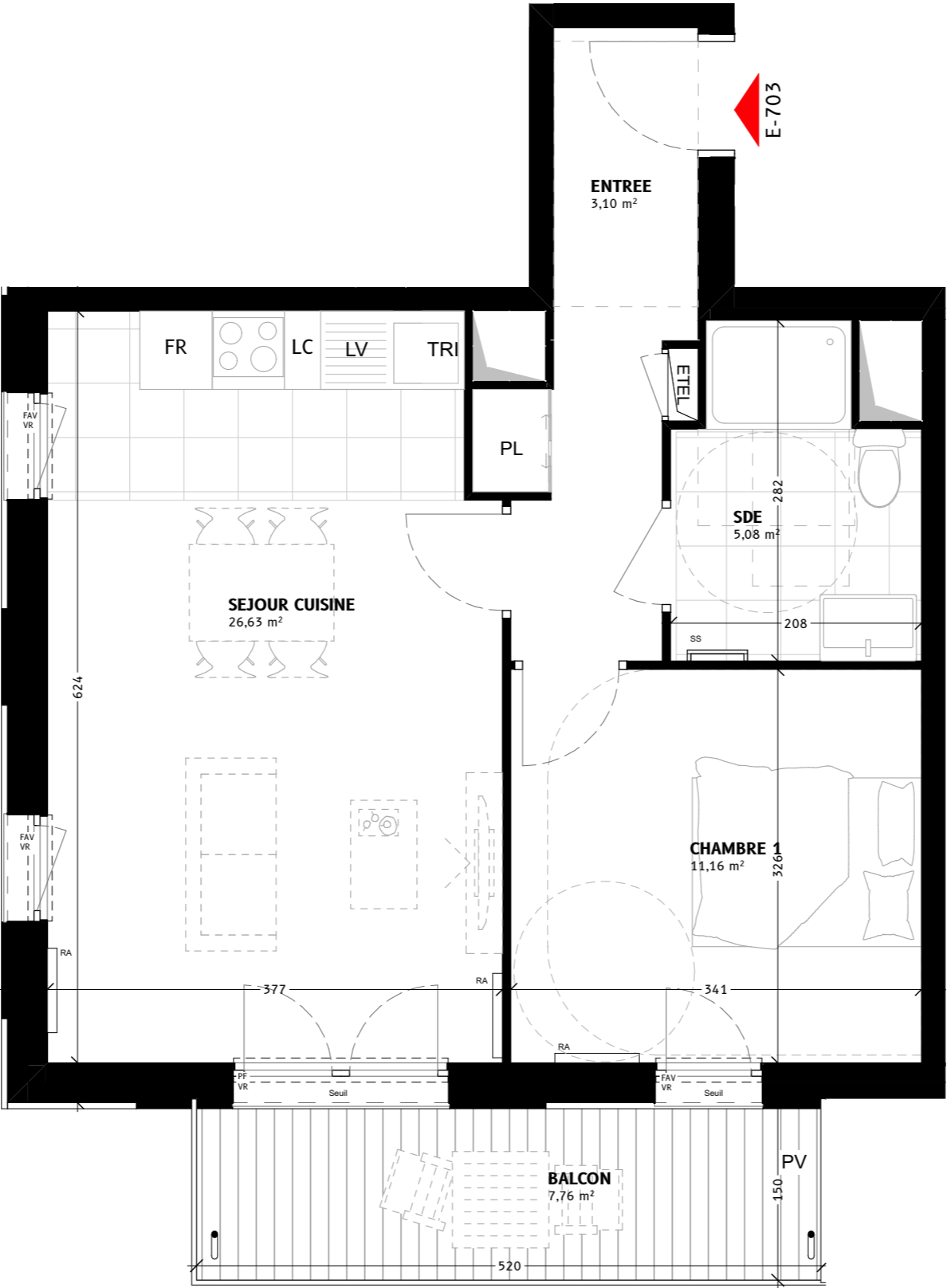
| LEGENDE | |
|-------------|-------------------------------|
| LV | Lave vaisselle |
| LL | Lave linge |
| FR | Réfrigérateur |
| LC | Linéaire complémentaire |
| TRI | Poubelle de tri |
| RA | Radiateur |
| SS | Sèche serviette |
| VR | Volet roulant |
| FAV | Fenêtre avec allège vitrée |
| PF | Porte fenêtre |
| F | Fenêtre |
| PL | Placard |
| <div></div> | Faux plafond (HSP mini 2.20m) |
| GC | Garde-corps |
| PV | Pare-vue |
| <div></div> | Terrasse plantée |
| ETEL | Tableau électrique |
| <div></div> | Robinet de puisage |
| <div></div> | Descente eaux pluviales |
| <div></div> | Point lumineux extérieur |
| | |

NOTA :

- Les surfaces et côtes figurant sur le plan sont susceptibles de modifications dans les conditions du contrat dans la limite de 5%, pour des raisons techniques, administratives ou réglementaires. La surface des placards est comprise dans la surface des pièces.
- Les équipements techniques, ouvertures, réseaux divers, les appareils sanitaires et électriques, les retombées, faux-plafonds, soffites ainsi que les emplacements des équipements ne sont pas tous figurés ou le sont à titre indicatif.
- La représentation des éléments de cuisine, salle de bains et de mobilier n'ont qu'une valeur illustrative et ne sont pas fournis. Seuls les éléments définis dans la notice descriptive de vente sont contractuels.
- La représentation éventuelle des plantations n'est pas contractuelle.



ECHELLE GRAPHIQUE:



PLURIELLES

16-22 AVENUE DE STALINGRAD
92 700 COLOMBES

VINCI IMMOBILIER

Bouygues Immobilier

LA VIE COMMENCE ICI

| BATIMENT E - APPARTEMENT 703 2 PIECES 7ème étage | |
|---|----------|
| SURFACES HABITABLES | |
| ENTREE | 3,10 |
| SEJOUR CUISINE | 26,63 |
| CHAMBRE 1 | 11,16 |
| SDE | 5,08 |
| | 45,97 m² |

| SURFACES ANNEXES PRIVATIVES | |
|-----------------------------|---------|
| BALCON | 7,76 |
| | 7,76 m² |

PLAN DE SITUATION

BATIMENT E - 7ème étage

DATE: 04/02/2025

INDICE: 01