

DATE

NOM DU RESERVATAIRE

VISA DU RESERVATAIRE

VISA DU RESERVANT

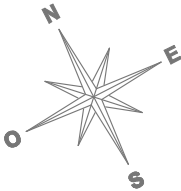
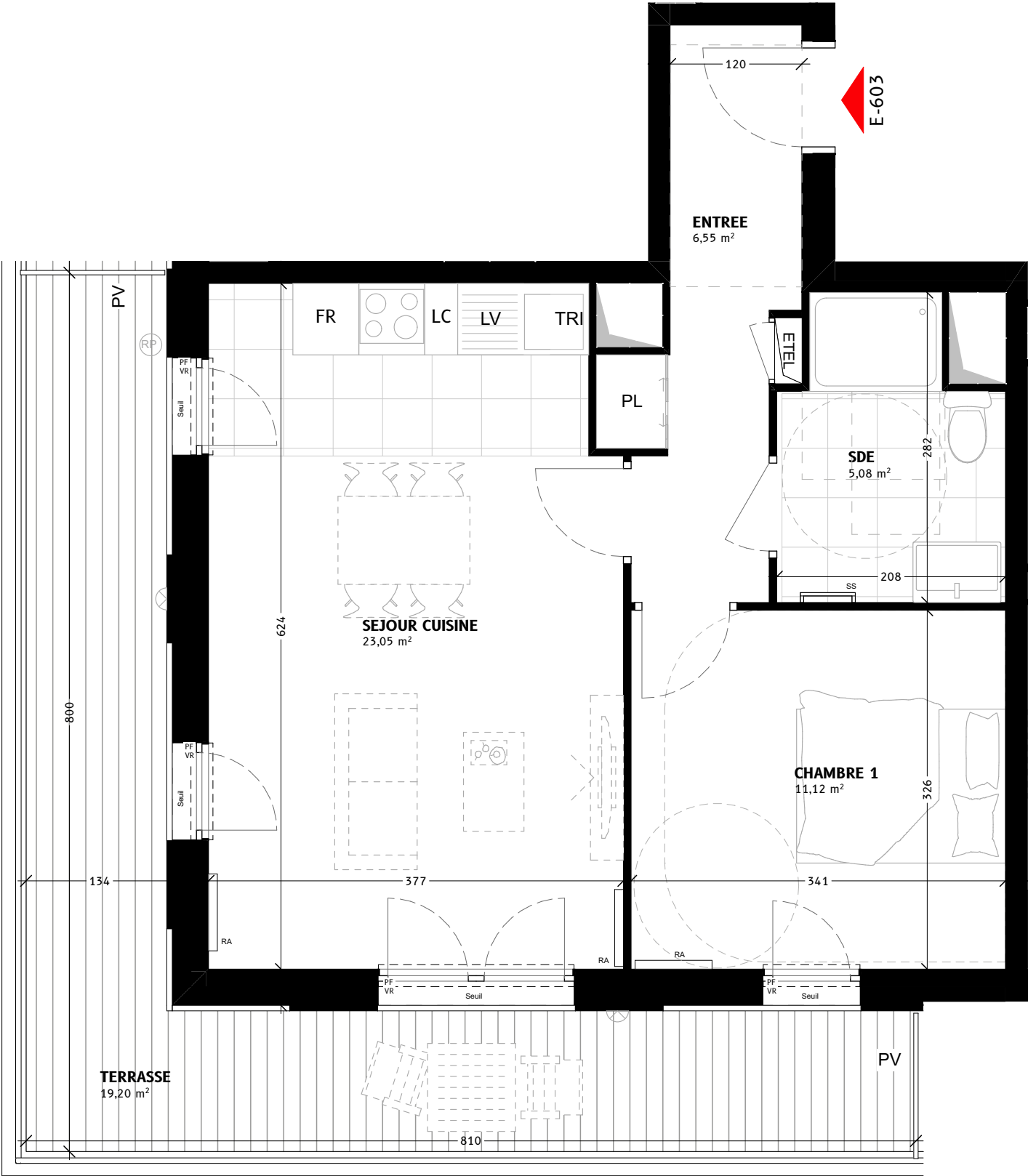
LEGENDE	
LV	Lave vaisselle
LL	Lave linge
FR	Réfrigérateur
LC	Linéaire complémentaire
TRI	Poubelle de tri
RA	Radiateur
SS	Sèche serviette
VR	Volet roulant
FAV	Fenêtre avec allège vitrée
PF	Porte fenêtre
F	Fenêtre
PL	Placard
<div></div>	Faux plafond (HSP mini 2.20m)
GC	Garde-corps
PV	Pare-vue
<div></div>	Terrasse plantée
ETEL	Tableau électrique
<div></div>	Robinet de puisage
<div></div>	Descente eaux pluviales
<div></div>	Point lumineux extérieur

NOTA :

- Les surfaces et côtes figurant sur le plan sont susceptibles de modifications dans les conditions du contrat dans la limite de 5%, pour des raisons techniques, administratives ou réglementaires. La surface des placards est comprise dans la surface des pièces.
- Les équipements techniques, ouvertures, réseaux divers, les appareils sanitaires et électriques, les retombées, faux-plafonds, soffites ainsi que les emplacements des équipements ne sont pas tous figurés ou le sont à titre indicatif.
- La représentation des éléments de cuisine, salle de bains et de mobilier n'ont qu'une valeur illustrative et ne sont pas fournis. Seuls les éléments définis dans la notice descriptive de vente sont contractuels.
- La représentation éventuelle des plantations n'est pas contractuelle.



ECHELLE GRAPHIQUE:



PLURIELLES

16-22 AVENUE DE STALINGRAD
92 700 COLOMBES

VINCI

IMMOBILIER

Bouygues Immobilier

LA VIE COMMENCE ICI

BATIMENT E - APPARTEMENT 603 2 PIECES 6ème étage	
SURFACES HABITABLES	
ENTREE	6,55
SEJOUR CUISINE	23,05
CHAMBRE 1	11,12
SDE	5,08
	45,80 m²

SURFACES ANNEXES PRIVATIVES	
TERRASSE	19,20 19,20 m²

PLAN DE SITUATION

BATIMENT E - 6ème étage

DATE: 04/02/2025	INDICE: 01
------------------	------------