

DATE

NOM DU RESERVATAIRE

VISA DU RESERVATAIRE

VISA DU RESERVANT

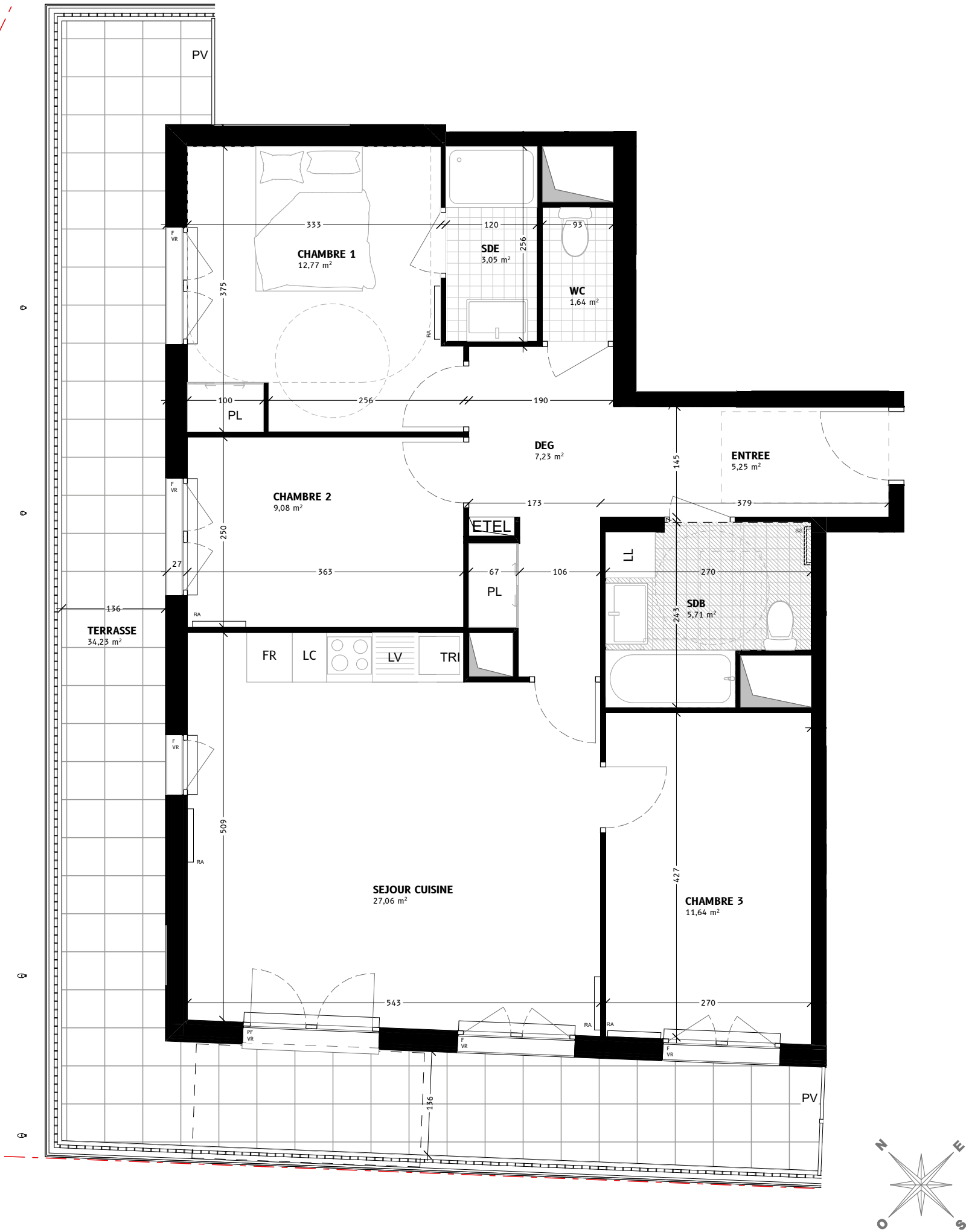
LEGENDE	
LV	Lave vaisselle
LL	Lave linge
FR	Réfrigérateur
LC	Linéaire complémentaire
TRI	Poubelle de tri
RA	Radiateur
SS	Sèche serviette
VR	Volet roulant
FAV	Fenêtre avec allège vitrée
PF	Porte fenêtre
F	Fenêtre
PL	Placard
<div></div>	Faux plafond (HSP mini 2.30m)
GC	Garde-corps
PV	Pare-vue
<div></div>	Terrasse plantée
ETEL	Tableau électrique
<div></div>	Robinet de puisage
<div></div>	Descente eaux pluviales
<div></div>	Point lumineux extérieur

NOTA:

- En fonction des nécessités techniques et / ou de la réglementation, des modifications sont susceptibles d'être apportées à ce plan.
- Les surfaces et les côtes indiquées (dimentionnelles ou arithmétiques) sont soumises aux tolérances réglementaires.
- Les soffites, faux plafonds, rampants, gaines sont susceptibles d'évoluer en situation, nombre et dimensions.
- Les canalisations, retombées, regards ne sont pas figurés.
- Les plantations figurant sur les plans de présentation du lot sont indicatives et pourront faire l'objet de modifications, aussi bien en nombre qu'en type.
- Des modifications mineures ou des aménagements de détails nécessaires pour des raisons d'ordre technique ou administratif pourront être reportés sur les plans.
- La surface habitable comprend les placards.
- Les emplacements machines sont en pointillés, mais les appareils ne sont pas fournis.
- La literie indiquée dans la chambre est à titre indicatif de la norme handicapée. La literie est non fournie.
- Les rectangles, ronds et cotes de signalisation PMR sont représentés à titre indicatif pour respect de la norme PMR.
- En ce qui concerne les radiateurs et sèche serviettes il s'agit d'emplacements et de dimensions de principe.



1:60, 1:1  
ECHELLE GRAPHIQUE:



PLURIELLES

16-22 AVENUE DE STALINGRAD  
92 700 COLOMBES

VINCI IMMOBILIER

Bouygues Immobilier  
LA VIE COMMENCE ICI

BATIMENT C - APPARTEMENT 603 4 PIECES - 6ème étage	
SURFACES HABITABLES	
ENTREE	5,25
DEG	7,23
SEJOUR CUISINE	27,06
CHAMBRE 1	12,77
CHAMBRE 2	9,08
CHAMBRE 3	11,64
SDB	5,71
SDE	3,05
WC	1,64
	83,43 m²

SURFACES ANNEXES PRIVATIVES	
TERRASSE	34,23 34,23 m²

PLAN DE SITUATION

BATIMENT C - 6ème étage

DATE: 03/06/2024

INDICE: 00