

DATE

NOM DU RESERVATAIRE

VISA DU RESERVATAIRE

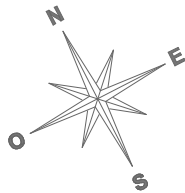
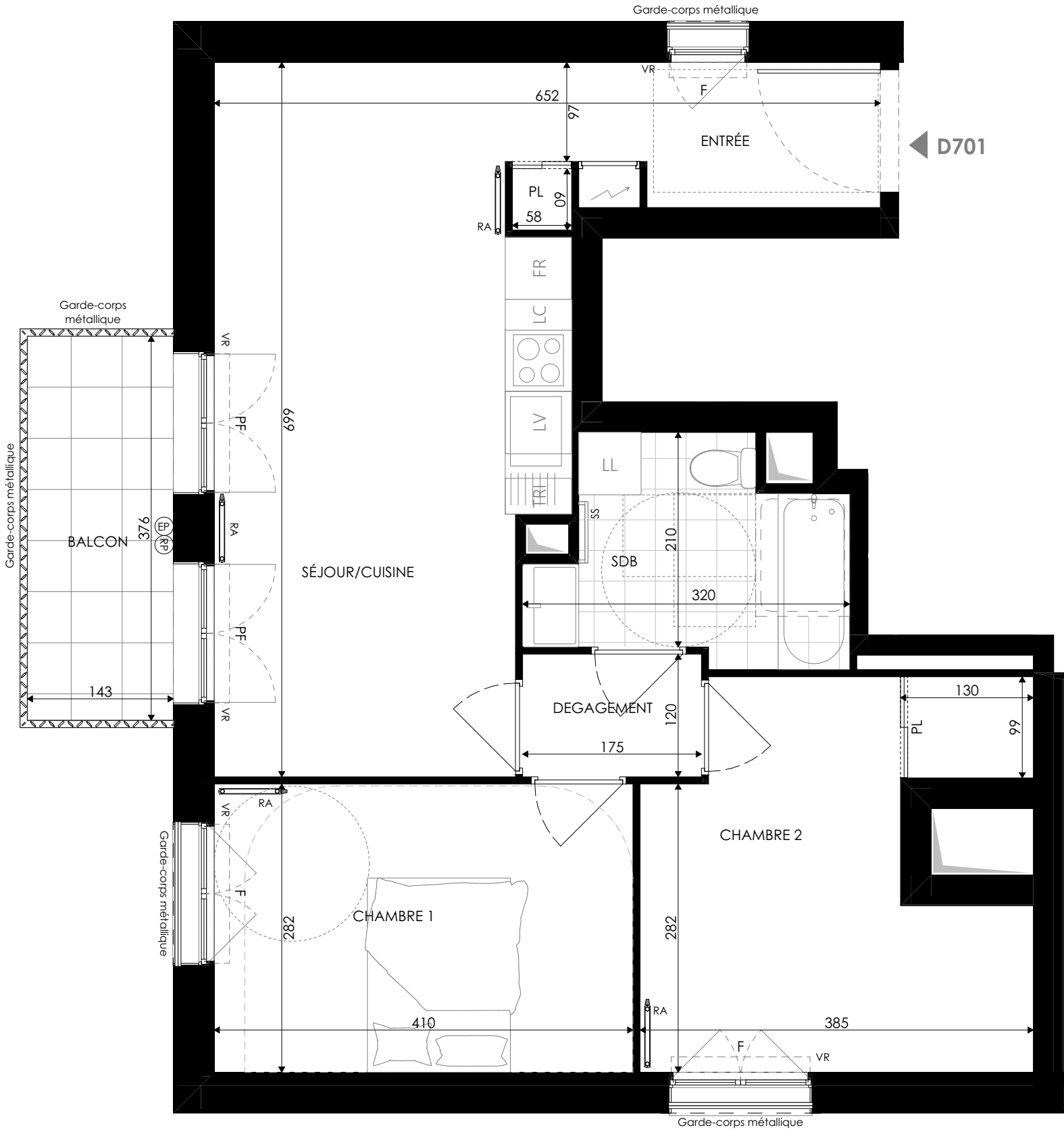
VISA DU RESERVANT

LEGENDE	
LV	Lave vaisselle
LL	Lave linge
FR	Réfrigérateur
C	Cuisinière
TRI	Poubelle de tri
LC	Linéaire complémentaire
RA	Radiateur
SS	Sèche serviette
VR	Volet roulant
F	Fenêtre
PF	Porte fenêtre
FF	Fenêtre fixe
PL	Placard
<div></div>	Faux plafond (HSP mini 2.30m)
GC	Garde-corps
PV	Pare-vue
<div></div>	Terrasse plantée
<div></div>	Tableau électrique
<div></div>	Robinet de puisage
<div></div>	Descente eaux pluviales
<div></div>	Point lumineux extérieur

NOTA:

- En fonction des nécessités techniques et / ou de la réglementation, des modifications sont susceptibles d'être apportées à ce plan.
- Les surfaces et les côtes indiquées (dimensionnelles ou arithmétiques) sont soumises aux tolérances réglementaires.
- Les soffites, faux plafonds, rampants, gaines sont susceptibles d'évoluer en situation, nombre et dimensions.
- Les canalisations, retombées, regards ne sont pas figurés.
- Les plantations figurant sur les plans de présentation du lot sont indicatives et pourront faire l'objet de modifications, aussi bien en nombre qu'en type.
- Des modifications mineures ou des aménagements de détails nécessaires pour des raisons d'ordre technique ou administratif pourront être reportés sur les plans.
- La surface habitable comprend les placards.
- Les emplacements machines sont en pointillés, mais les appareils ne sont pas fournis.
- La literie indiquée dans la chambre est à titre indicatif de la norme handicapée. La literie est non fournie.
- Les rectangles, ronds et cotes de signalisation PMR sont représentés à titre indicatif pour respect de la norme PMR.
- En ce qui concerne les radiateurs et sèche serviettes il s'agit d'emplacements et de dimensions de principe.

ECHELLE 1.50



PLURIELLES

Avenue de Stalingrad
92 700 Colombes

VINCI IMMOBILIER

Bouygues Immobilier
LA VIE COMMENCE ICI

APPARTEMENT D701 Type T3 - Étage R+7	
SURFACES HABITABLES	
Entrée	3,96
Séjour/Cuisine	22,92
Chambre 1	11,56
Chambre 2	12,50
SdB	5,77
Dgt.	2,10
Total habitable	58,81 m²
Balcon	5,85
Total extérieure	5,85 m²
Total habitable + extérieure	64,66 m²

