

DATE

NOM DU RESERVATAIRE

VISA DU RESERVATAIRE

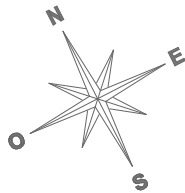
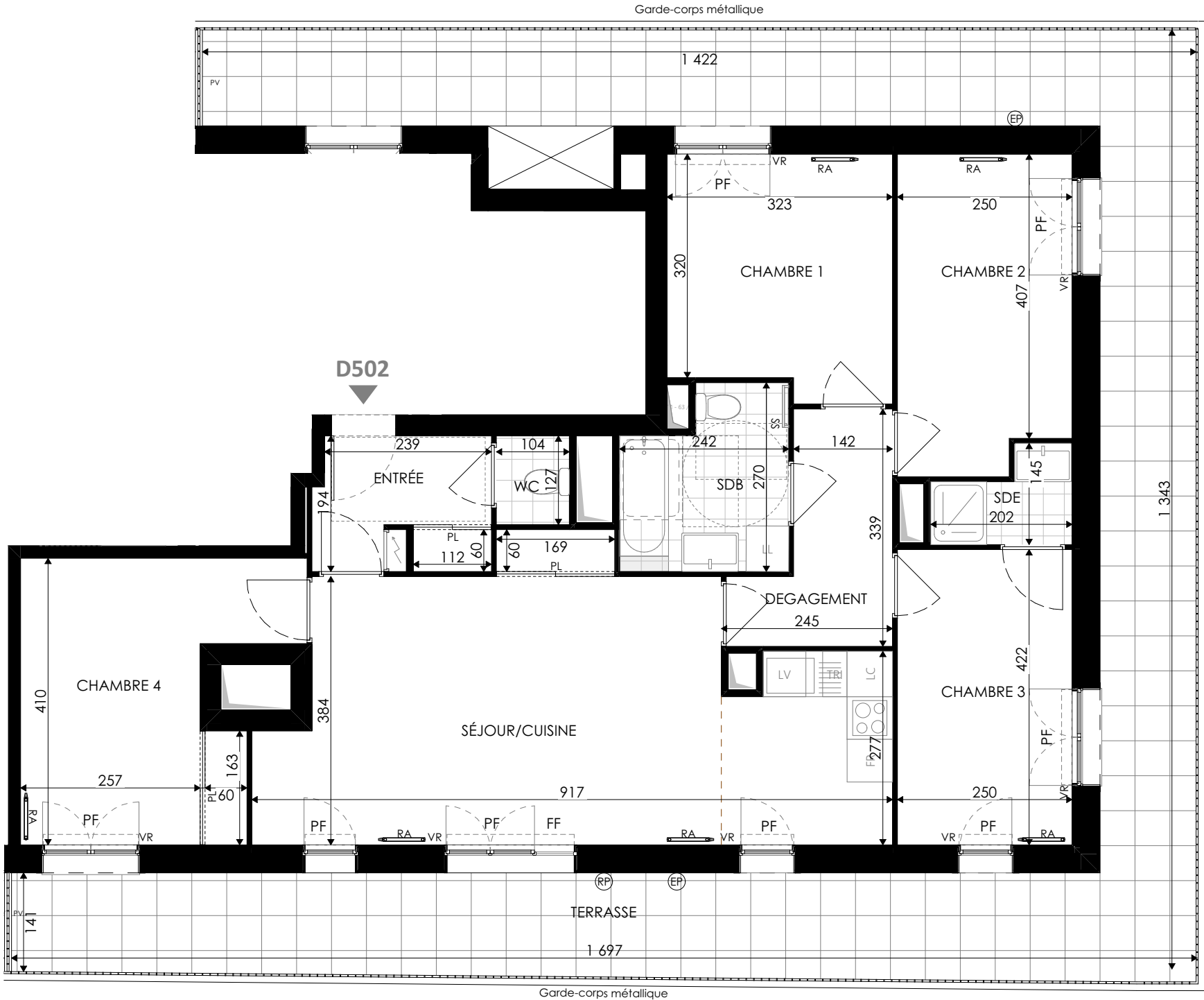
VISA DU RESERVANT

LEGENDE	
LV	Lave vaisselle
LL	Lave linge
FR	Réfrigérateur
C	Cuisinière
TRI	Poubelle de tri
LC	Linéaire complémentaire
RA	Radiateur
SS	Sèche serviette
VR	Volet roulant
F	Fenêtre
PF	Porte fenêtre
FF	Fenêtre fixe
PL	Placard
<div></div>	Faux plafond (HSP mini 2.30m)
GC	Garde-corps
PV	Pare-vue
<div></div>	Terrasse plantée
<div></div>	Tableau électrique
<div></div>	Robinet de puisage
<div></div>	Descente eaux pluviales
<div></div>	Point lumineux extérieur

NOTA:

- En fonction des nécessités techniques et / ou de la réglementation, des modifications sont susceptibles d'être apportées à ce plan.
- Les surfaces et les côtes indiquées (dimensionnelles ou arithmétiques) sont soumises aux tolérances réglementaires.
- Les soffites, faux plafonds, rampants, gaines sont susceptibles d'évoluer en situation, nombre et dimensions.
- Les canalisations, retombées, regards ne sont pas figurés.
- Les plantations figurant sur les plans de présentation du lot sont indicatives et pourront faire l'objet de modifications, aussi bien en nombre qu'en type.
- Des modifications mineures ou des aménagements de détails nécessaires pour des raisons d'ordre technique ou administratif pourront être reportés sur les plans.
- La surface habitable comprend les placards.
- Les emplacements machines sont en pointillés, mais les appareils ne sont pas fournis.
- La literie indiquée dans la chambre est à titre indicatif de la norme handicapée. La literie est non fournie.
- Les rectangles, ronds et cotes de signalisation PMR sont représentés à titre indicatif pour respect de la norme PMR.
- En ce qui concerne les radiateurs et sèche serviettes il s'agit d'emplacements et de dimensions de principe.

ECHELLE 1.75



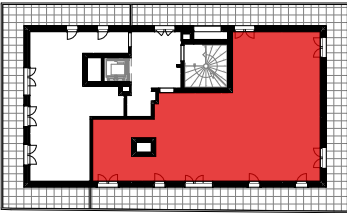
Avenue de Stalingrad
92 700 Colombes

APPARTEMENT D502

Type T5 - Étage R+5

SURFACES HABITABLES

Entrée	4,49
Séjour/Cuisine	31,31
Chambre 1	10,87
Chambre 2	11,05
Chambre 3	10,56
Chambre 4	13,38
SdB	5,71
SdE	2,27
WC	1,33
Dgt.	5,77
Total habitable	96,74 m²
Terrasse	63,32
Total extérieure	63,32 m²
Total habitable + extérieure	160,06 m²



DATE: Mai 2024

INDICE: 0