

DATE

NOM DU RESERVATAIRE

VISA DU RESERVATAIRE

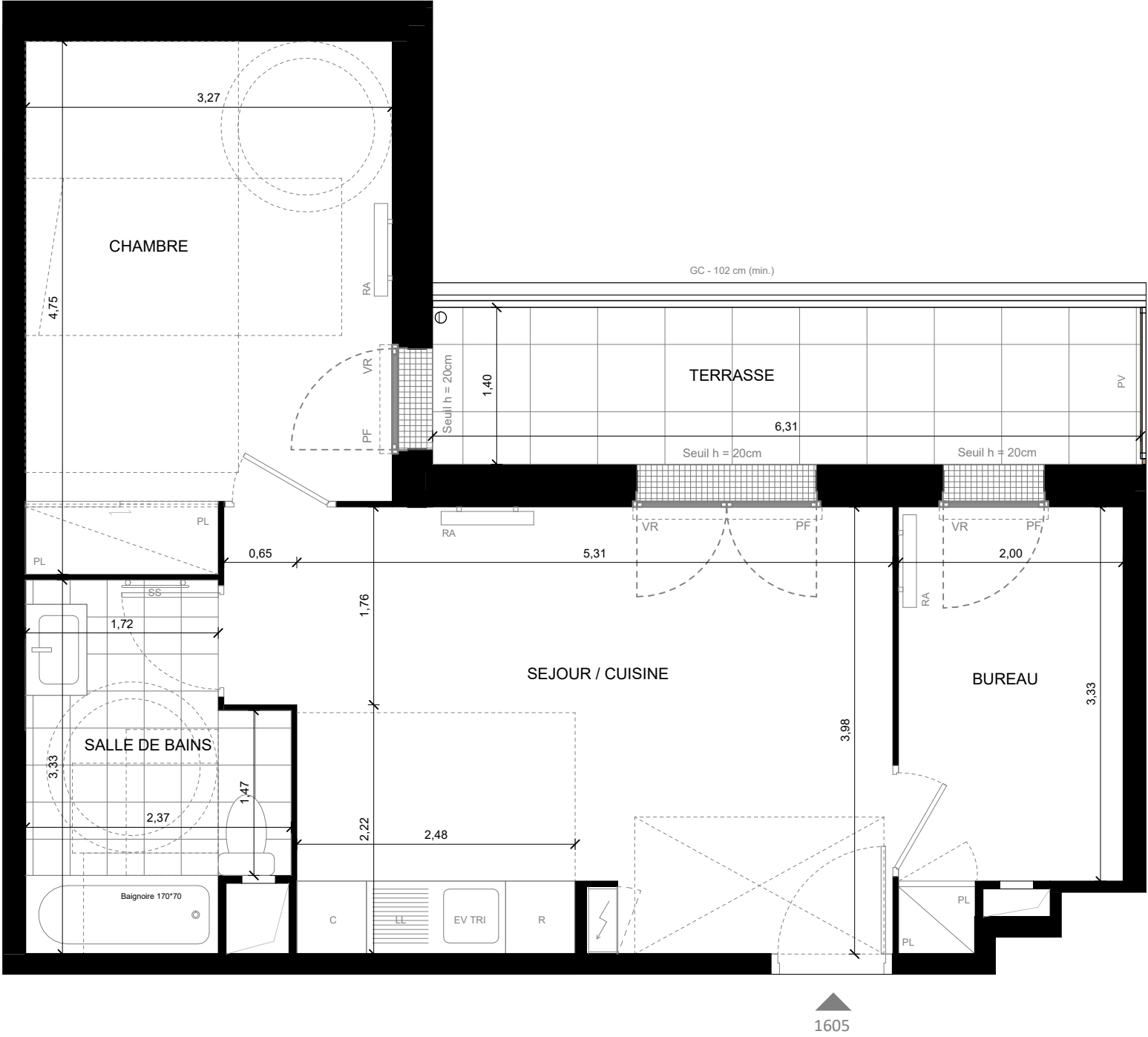
VISA DU RESERVANT

LEGENDE	
LV	Lave vaisselle
LL	Lave linge
LC	Linéaire complémentaire
R	Réfrigérateur
C	Cuisinière
TRI	Poubelle de tri
RA	Radiateur
SS	Sèche serviette
VR	Volet roulant
FAV	Fenêtre avec allège vitrée
PF	Porte fenêtre
FF	Fenêtre fixe
PL	Placard
<div></div>	Faux plafond (HSP mini 2.20m)
GC	Garde-corps
PV	Pare-vue
<div></div>	Tableau électrique
<div></div>	Robinet de puisage
<div></div>	Descente eaux pluviales
<div></div>	Point lumineux extérieur
<div></div>	Plafonnier/ applique
<div></div>	Visiophone
<div></div>	Commande volets roulants
<div></div>	Prise RJ45
<div></div>	Prise de courant 2P 10/16A+T
<div></div>	Prise de courant spécialisée
<div></div>	Prise de courant "haute" 2P 10/16A+T
<div></div>	Prise de courant 2P 32A+T

NOTA:

- En fonction des nécessités techniques et / ou de la réglementation, des modifications sont susceptibles d'être apportées à ce plan.
- Les surfaces et les côtes indiquées (dimensionnelles ou arithmétiques) sont soumises aux tolérances réglementaires.
- Les soffites, faux plafonds, rampants, gaines sont susceptibles d'évoluer en situation, nombre et dimensions.
- Les canalisations, retombées, regards ne sont pas figurés.
- Les plantations figurant sur les plans de présentation du lot sont indicatives et pourront faire l'objet de modifications, aussi bien en nombre qu'en type.
- Des modifications mineures ou des aménagements de détails nécessaires pour des raisons d'ordre technique ou administratif pourront être reportés sur les plans.
- La surface habitable comprend les placards.
- Les emplacements machines sont en pointillés, mais les appareils ne sont pas fournis.
- La literie indiquée dans la chambre est à titre indicatif de la norme handicapée. La literie est non fournie.
- Les rectangles, ronds et cotes de signalisation PMR sont représentés à titre indicatif pour respect de la norme PMR.
- En ce qui concerne les radiateurs et sèche serviettes il s'agit d'emplacements et de dimensions de principe.

ECHELLE GRAPHIQUE:

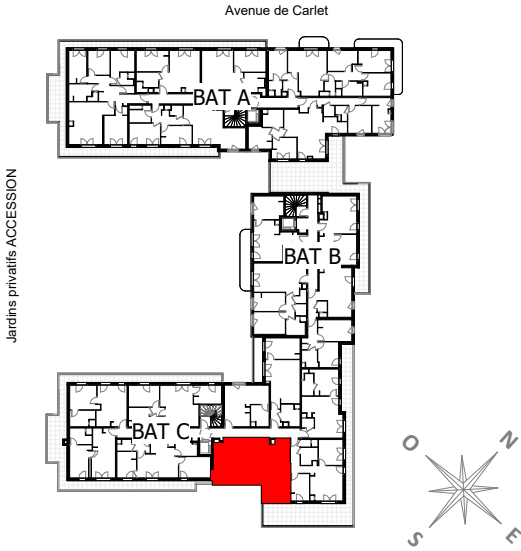


57 Avenue Mazarin - 91380 Chilly-Mazarin



APPARTEMENT 1605 2 pièces bis - 6e étage - BATIMENT C	
SURFACES HABITABLES	
SEJOUR / CUISINE	22,22 m²
dont Cuisine	
CHAMBRE	14,52 m²
BUREAU	7,11 m²
SALLE DE BAINS	6,69 m²
TOTAL SURFACES HABITABLES	50,54 m²
SURFACES ANNEXES PRIVATIVES	
TERRASSE	8,94 m²
TOTAL SURFACES ANNEXES PRIVATIVES	8,94 m²

PLAN DE SITUATION



NOTA : SÉRIE NOTAIRE	
DATE: 19 02 25	INDICE: D