

Logo opération

DATE

NOM DU RESERVATAIRE

VISA DU RESERVATAIRE

VISA DU RESERVANT

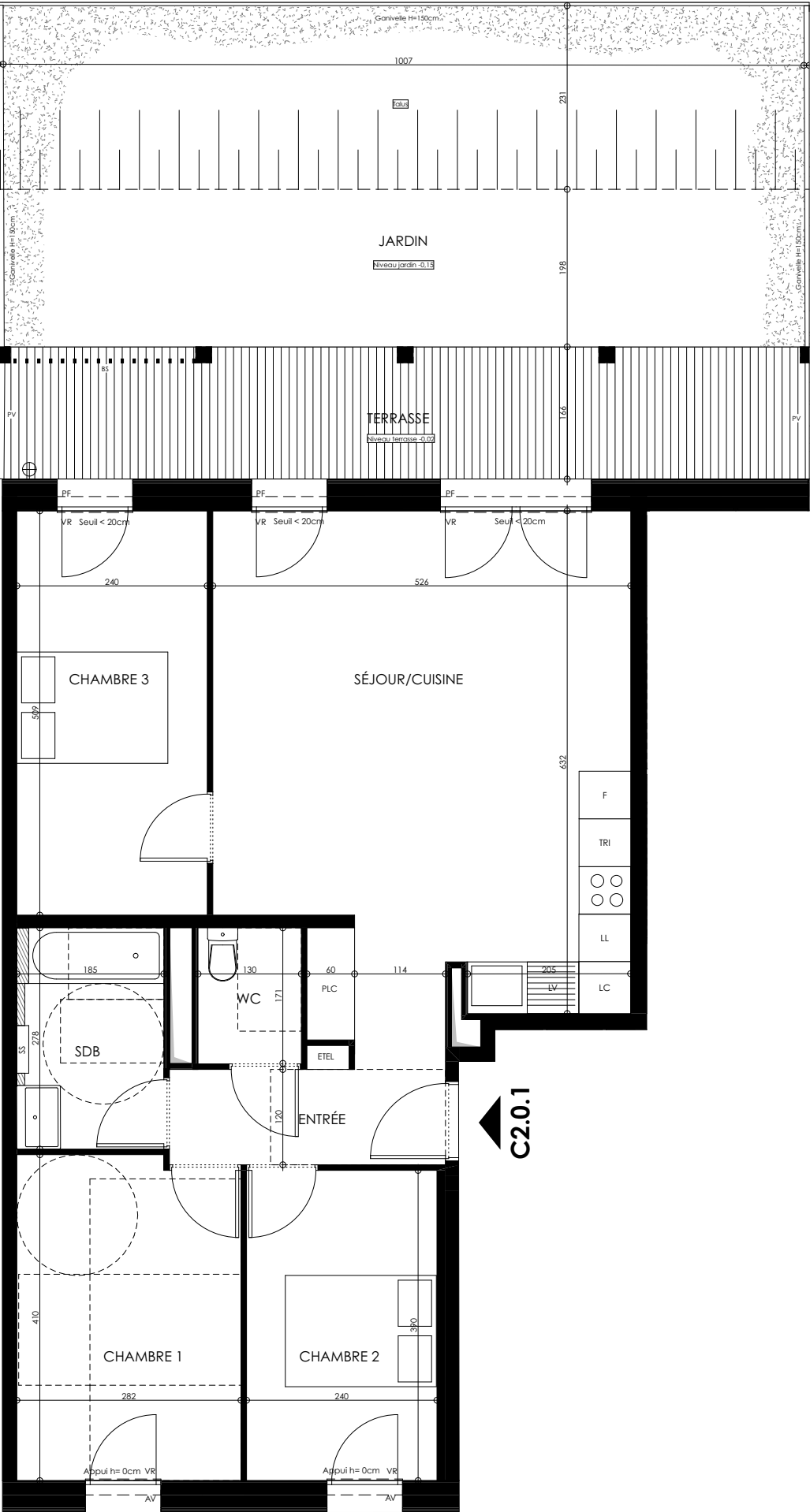
LEGENDE	
LV	Lave vaisselle
LL	Lave linge
F	Réfrigérateur
OO	Bloc cuisson
TRI	Poubelle de tri (non fournie)
LC	Linéaire complémentaire (NF HABITAT)
SS	Sèche serviette
VR	Volet roulant
AV	Fenêtre avec allège vitrée
PF	Porte fenêtre
FF	Fenêtre fixe
PLC	Placard
ETEL	Espace technique électrique du lgt.
GC	Garde-corps
PV	Pare-vue
BS	Brise-soleil vertical
	Halle
	Robinet de puisage
	Banquette pour évacuations / Paillass

NOTA:

- En fonction des nécessités techniques et / ou de la réglementation, des modifications sont susceptibles d'être apportées à ce plan.
- Les surfaces et les côtes indiquées (dimentionnelles ou arithmétiques) sont soumises aux tolérances réglementaires.
- Les soffites, faux plafonds, rampants, gaines sont susceptibles d'évoluer en situation, nombre et dimensions.
- Les canalisations, retombées, regards ne sont pas figurés.
- Les plantations figurant sur les plans de présentation du lot sont indicatives et pourront faire l'objet de modifications, aussi bien en nombre qu'en type.
- Des modifications mineures ou des aménagements de détails nécessaires pour des raisons d'ordre technique ou administratif pourront être reportés sur les plans.
- La surface habitable comprend les placards.
- Les emplacements machines sont en pointillés, mais les appareils ne sont pas fournis.
- La literie indiquée dans la chambre est à titre indicatif de la norme handicapée. La literie est non fournie.
- Les rectangles, ronds et cotes de signalisation PMR sont représentés à titre indicatif pour respect de la norme PMR.
- En ce qui concerne les radiateurs et sèche serviettes il s'agit d'emplacements et de dimensions de principe.



PROVISOIRE



VINCIIMMOBILIER

Seqens Accession

Groupe ActionLogement

CONSTRUCTION DE 139 LOGEMENTS
CHAMPS-SUR-MARNE - ZAC LES HAUTS DE NESLES - LOT NM3

Perspective projet en attente

APPARTEMENT C2.0.1 4 Pièces - RDC	
SURFACES HABITABLES :	
Chambre 1	11,37
Chambre 2	9,33
Chambre 3	12,19
Entrée	7,23
Sdb	5,15
Séjour/cuisine	29,43
Wc	2,22
Total surface habitable :	76,92 m²

SURFACES ANNEXES PRIVATIVES :	
Terrasse	16,72
Jardin	43,26
Total surface annexe :	59,98 m²

