

Logo opération

DATE

NOM DU RESERVATAIRE

VISA DU RESERVATAIRE

VISA DU RESERVANT

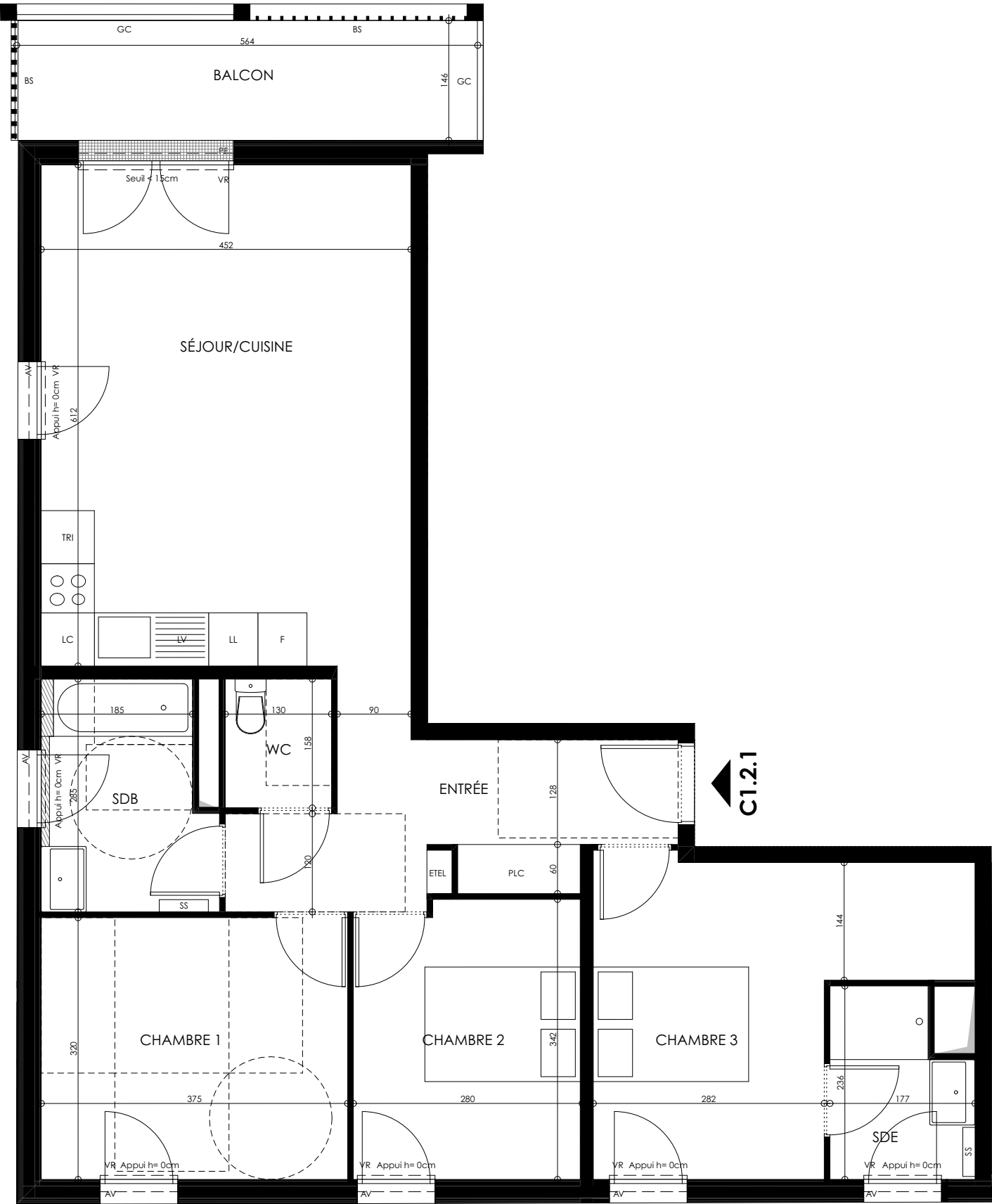
LEGENDE		
LV	Lave vaisselle	
LL	Lave linge	
F	Réfrigérateur	
OO	Bloc cuisson	
TRI	Poubelle de tri ( non fournie )	
LC	Linéaire complémentaire ( NF HABITAT )	
SS	Sèche serviette	
VR	Volet roulant	
AV	Fenêtre avec allège vitrée	
PF	Porte fenêtre	
FF	Fenêtre fixe	
PLC	Placard	
ETEL	Espace technique électrique du lgt.	
GC	Garde-corps	
PV	Pare-vue	
BS	Brise-soleil vertical	
Hale		
⊕	Robinet de puisage	
▨	Banquette pour évacuations / Pailasse	

NOTA:

- En fonction des nécessités techniques et / ou de la réglementation, des modifications sont susceptibles d'être apportées à ce plan.
- Les surfaces et les côtes indiquées (dimensionnelles ou arithmétiques) sont soumises aux tolérances réglementaires.
- Les soffites, faux plafonds, rampants, gaines sont susceptibles d'évoluer en situation, nombre et dimensions.
- Les canalisations, retombées, regards ne sont pas figurés.
- Les plantations figurant sur les plans de présentation du lot sont indicatives et pourront faire l'objet de modifications, aussi bien en nombre qu'en type.
- Des modifications mineures ou des aménagements de détails nécessaires pour des raisons d'ordre technique ou administratif pourront être reportés sur les plans.
- La surface habitable comprend les placards.
- Les emplacements machines sont en pointillés, mais les appareils ne sont pas fournis.
- La literie indiquée dans la chambre est à titre indicatif de la norme handicapée. La literie est non fournie.
- Les rectangles, ronds et cotes de signalisation PMR sont représentés à titre indicatif pour respect de la norme PMR.
- En ce qui concerne les radiateurs et sèche serviettes il s'agit d'emplacements et de dimensions de principe.



PROVISOIRE



ECHELLE GRAPHIQUE:



VINCI

IMMOBILIER

Seqens Accession

Groupe ActionLogement

CONSTRUCTION DE 139 LOGEMENTS  
CHAMPS-SUR-MARNE - ZAC LES HAUTS DE NESLES - LOT NM3

Perspective projet en attente

APPARTEMENT C1.2.1 4 Pièces - R+2	
SURFACES HABITABLES :	
Chambre 1	11,99
Chambre 2	9,28
Chambre 3	13,73
Entrée	9,58
Sdb	5,66
Sde	3,68
Séjour/cuisine	27,70
Wc	2,05
Total surface habitable :	83,67 m²

SURFACES ANNEXES PRIVATIVES :	
BALCON	8,25
Total surface annexe :	8,25 m²

