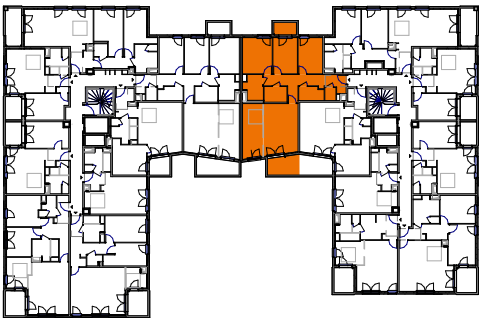


Résidence du Chardonneret

ORLY 94310



PLAN DE VENTE



Appartement N° B502

Cage : B Niveau : R+5 Type : T4

TABLEAU DE SURFACES

Surface habitable	
Cellier	3,79 m²
Chambre 1	12,05 m²
Chambre 2	9,93 m²
Chambre 3	9,97 m²
Cir.	9,99 m²
Entrée	3,65 m²
SDB	5,00 m²
SDE	4,03 m²
Séjour-cuisine	32,33 m²
WC	1,63 m²

SURFACE TOTALE HABITABLE 92,35 m²

Extérieurs

Balcon 1	3,68 m²
Balcon 2	7,32 m²

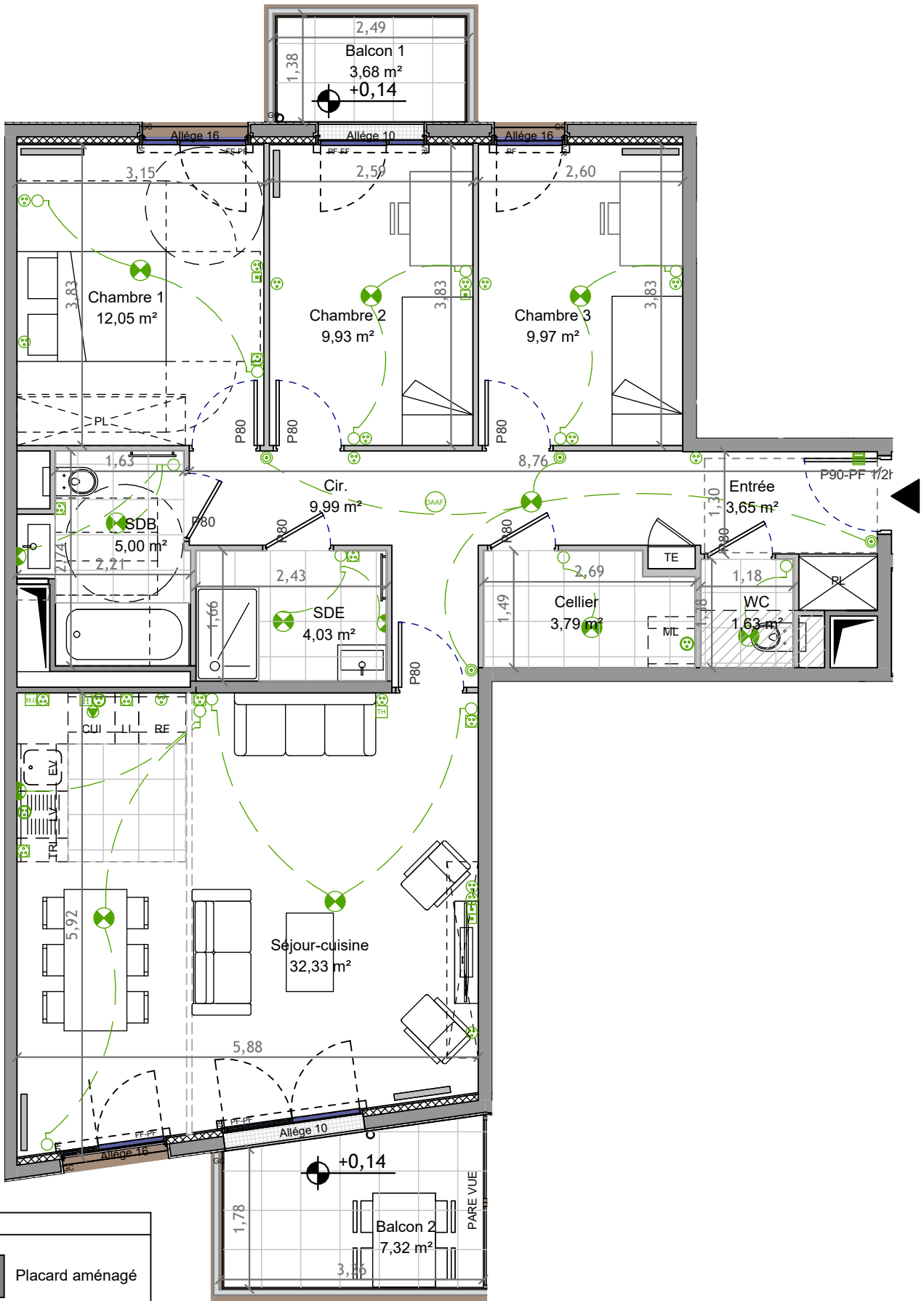
SURFACE TOTALE EXTÉRIEURE 11,00 m²

BOUYGUES IMMOBILIER



INDICE : Notaire

DATE : 11/04/2025



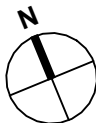
PLAN PROVISOIRE

LÉGENDE

PF : Porte-fenêtre		Faux plafond / soffite		Placard aménagé
FF : Fenêtre fixe				
VR : Volet Roulant		Gaine technique		Radiateur
GC : Garde Corps				
Pare-vue		TE : Tableau électrique		Sèche-serviette
		Placard optionnel		Caillebotis
LI : Linéaire libre				
EV: Evier	CUI : Cuisson	RF : Réfrigérateur	LV : Lave-vaisselle	ML : Machine à laver
				TRI : Tri sélectif

NOTA : Des modifications sont susceptibles d'être apportées à ce plan en fonction d'impératifs d'ordre technique, administratif ou réglementaire, lors de la réalisation, pour les dimensions libres, position des baies et équipements. Les surfaces données sont approximatives. Les retombées, soffites, faux-plafonds, emplacement des équipements sont figurés à titre indicatif.

HSP : 2.50 m



1/70

