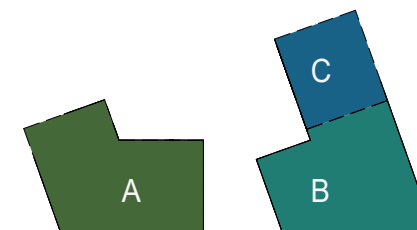




Bd. Pierre de Coubertin

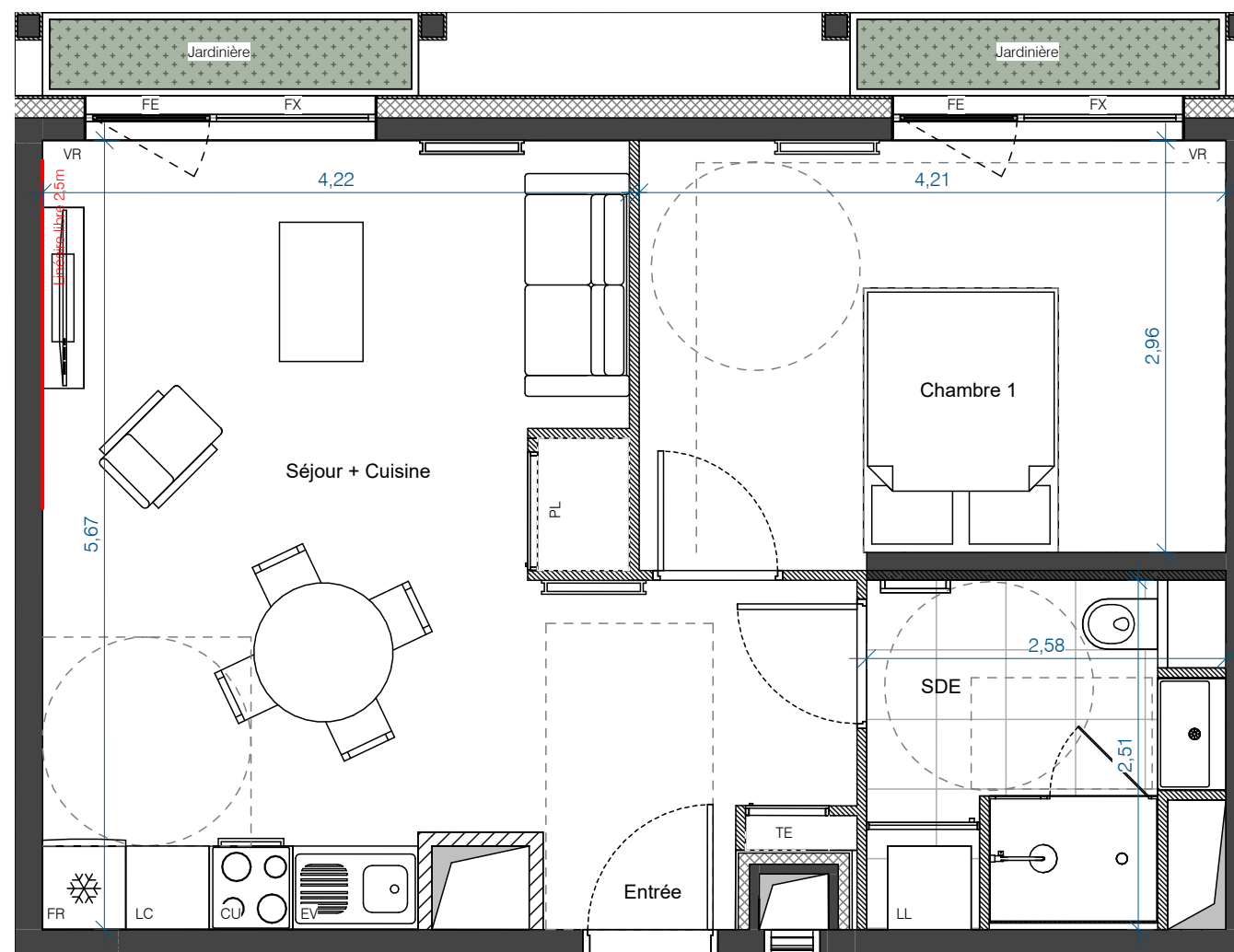


## SURFACE HABITABLE

Chambre 1	12,69 m <sup>2</sup>
Entrée	1,23 m <sup>2</sup>
SDE	5,81 m <sup>2</sup>
Séjour + Cuisine	25,48 m <sup>2</sup>
dont Cuisine	5,67 m <sup>2</sup>
Total surface habitable	45,21 m <sup>2</sup>

CU	Cuisinière	PF	Porte fenêtre
LL	Lave linge	PP	Porte pliante
FR	Frigé	FE	Fenêtre sur allège béton
EV	Évier	LV	Lave vaisselle
LC	Linéaire complémentaire	FX	Panneau vitré fixe
TRI	Espace de triage	PL	Placard
VR	Volet roulant	GC	Garde-corps
PC	Porte coulissante	TE	Tableau électrique
	Radiateur		Sèche serviette
	Descente d'eau pluviale		Pare-vue

Les placards sont comptés dans la surfaces des pièces.  
Hauteur minimale sous soffite ou faux plafond=220cm.  
NOTE: Les côtes et les surfaces, l'emplacement des gaines, du mobilier et des équipements sont mentionnés à titre indicatif. La société se réserve la possibilité d'apporter à ce plan, les modifications qui seraient dues à des impératifs d'ordre technique ou administratif.



B72

## PLAN PROVISOIRE



Bouygues  
Immobilier  
LA VIE COMMENCE ICI

TRIPTYQUE

ARCHE VIVE

Allée Pierre de Coubertin  
92600 Asnières-sur-Seine

DATE

11/09/24

APPARTEMENT B72 R+7

Type: T2

Étage: R+7

Bâtiment: B

Numéro: B72

Indice: 01

Echelle: 1:50