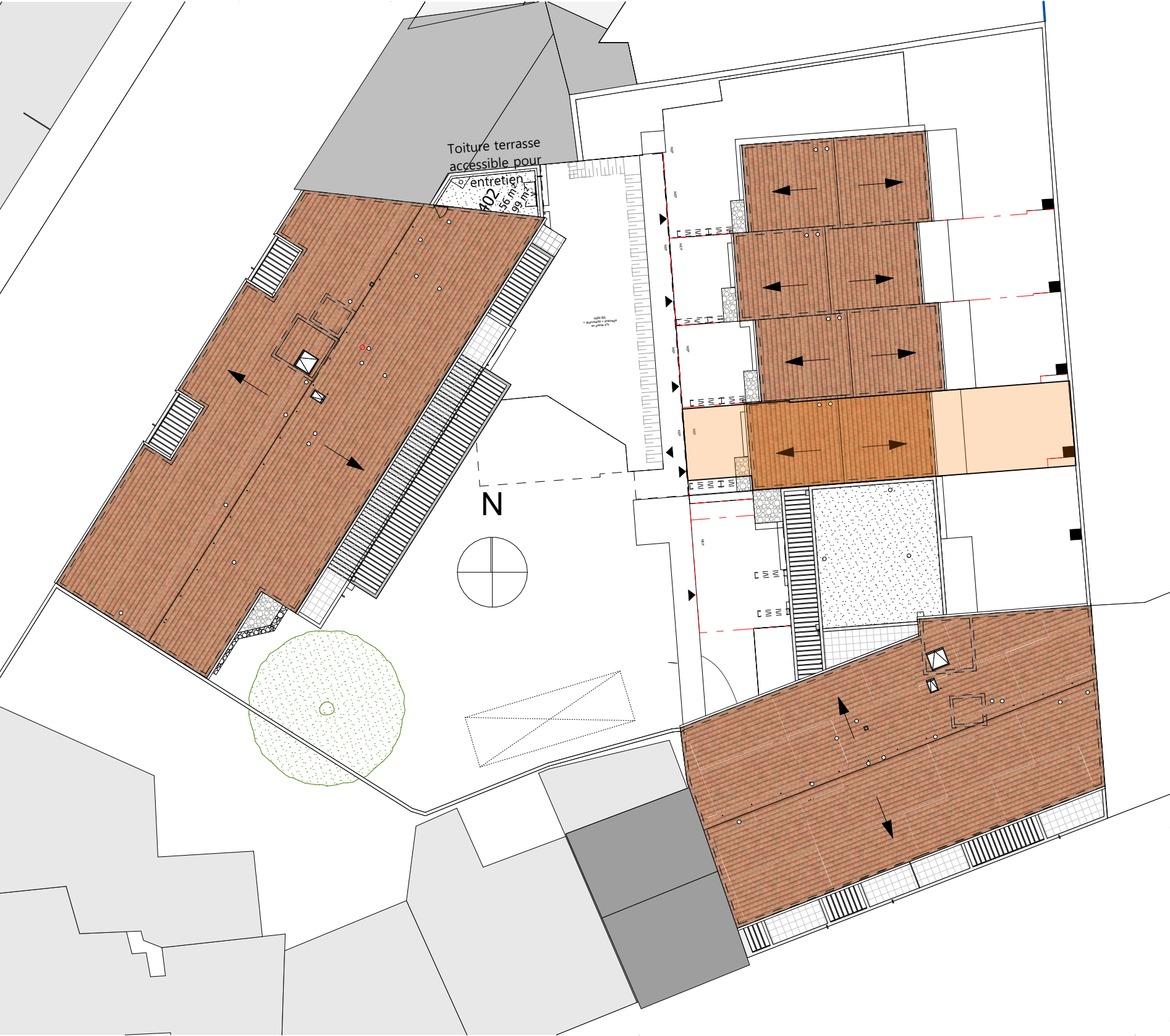


Les Jardins du Cèdre



121 avenue de Romans - 26000 Valence
Maison 5 pièces
Lot n° M001
DUPLEX

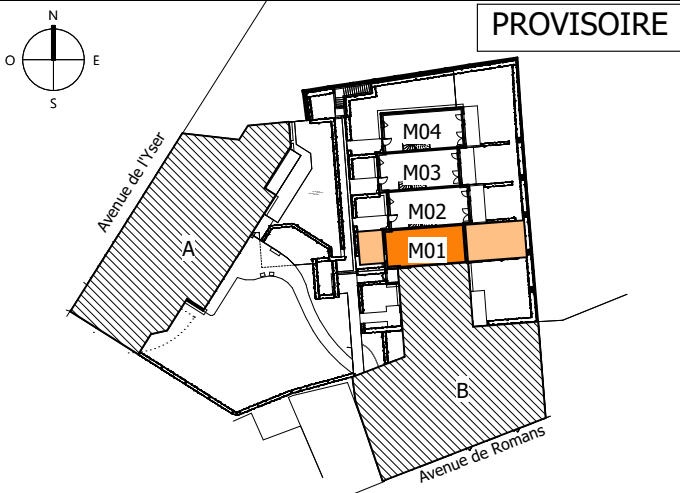


TABLEAU DES SURFACES (compris placards)

ENTRÉE	4,88
SÉJOUR-CUISINE	30,99
CHAMBRE 1	12,80
CHAMBRE 2	13,62
CHAMBRE 3	12,04
CHAMBRE 4	11,93
SDB	4,53
SDE	4,47
WC	1,55
DGT	5,12
	101,93 m²
Terrasse	10,80
Jardin	37,29
Jardin	25,34
	175,36 m²

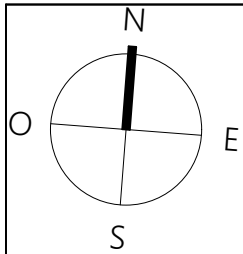
PLAN DE RÉSERVATION

LÉGENDE			
PF	Porte-fenêtre	LL	Lave-linge
F	Fenêtre	LV	Lave-vaisselle
FA	Fenêtre allège vitrée	CU	Cuisson
VB	Volet battant	R	Réfrigérateur
GC	Garde corps	CH	Chaudière
	Tableau électrique		Soffites et faux-plafond

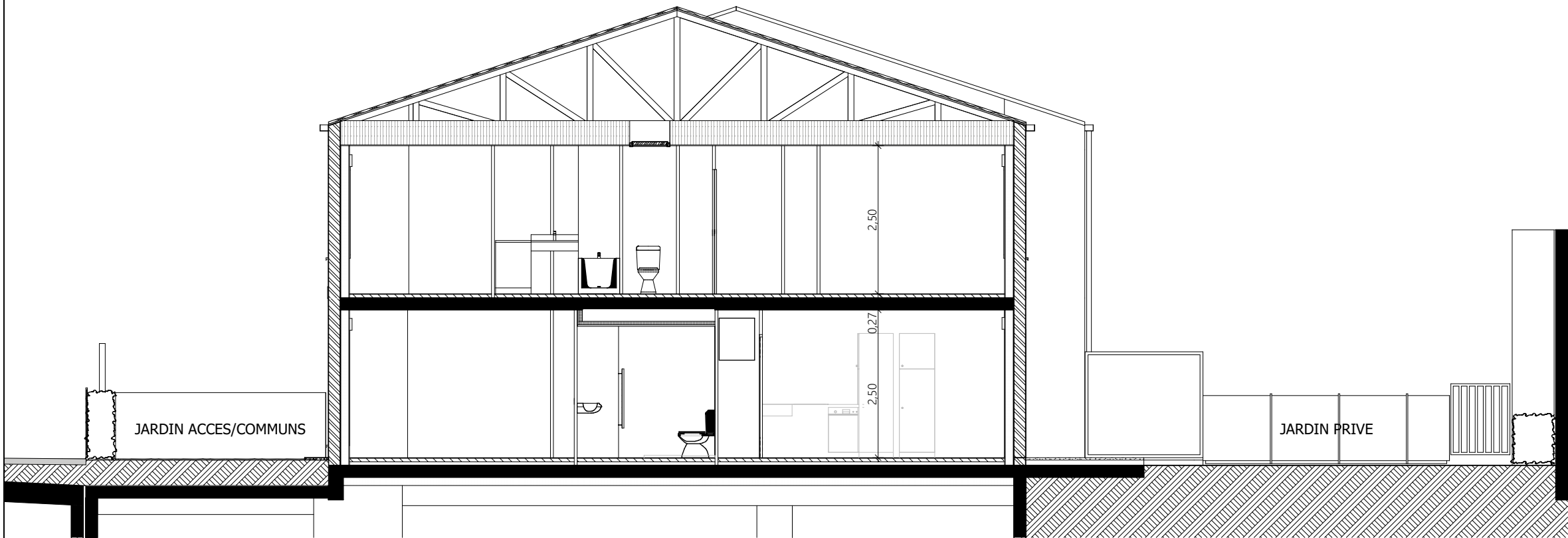
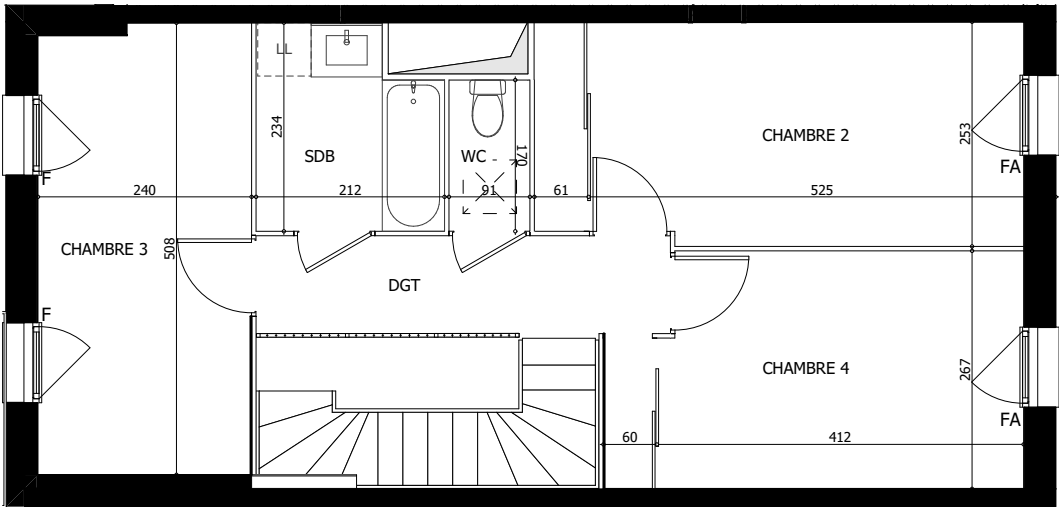
Des modifications sont susceptibles d'être apportées à ce plan en fonction des nécessités techniques, de la réalisation tant en ce qui concerne les dimensions libres que l'équipement. Les surfaces sont approximatives. Les retombées, soffites, faux plafond, équipements sanitaires ainsi que le calepinage et dimensions des carrelages sont figurés à titre indicatif, et peuvent subir des modifications pour impératif technique. Les appareils ménagers ne sont pas fournis. Les volets roulants seront prévus conformément à la notice de vente. Les coffres de volet roulant ne sont pas représentés et seront débordants à l'intérieur. La hauteur des seuils au droit des porte-fenêtres sur balcons ou terrasses pourra varier de 5 à 35 cm à partir du sol intérieur. La hauteur entre le jardin et la terrasse pourra varier entre 0 et 60 cm. Les jardins ne seront pas nécessairement plats et pourront comporter des talus et des pentes. La végétation et les arbres ne sont pas représentés sur ce plan.

DATE : 28/08/2025

INDICE :



Les Jardins du Cèdre



121 avenue de Romans - 26000 Valence
Maison 5 pièces
Lot n° M001
DUPLEX -R+1-

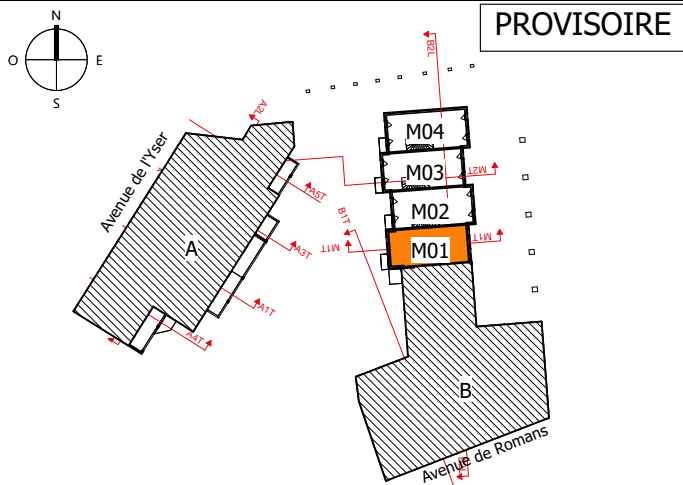


TABLEAU DES SURFACES (compris placards)

R+1	
CHAMBRE 2	13,62
CHAMBRE 3	12,04
CHAMBRE 4	11,93
SDB	4,53
WC	1,55
DGT	5,12
48,79 m²	

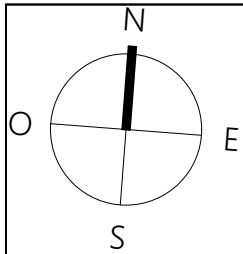
PLAN DE RÉSERVATION

LÉGENDE			
PF	Porte-fenêtre	LL	Lave-linge
F	Fenêtre	LV	Lave-vaisselle
FA	Fenêtre allège vitrée	CU	Cuisson
VB	Volet battant	R	Réfrigérateur
GC	Garde corps	CH	Chaudière
SE	Tableau électrique	SS	Soffites et faux-plafond

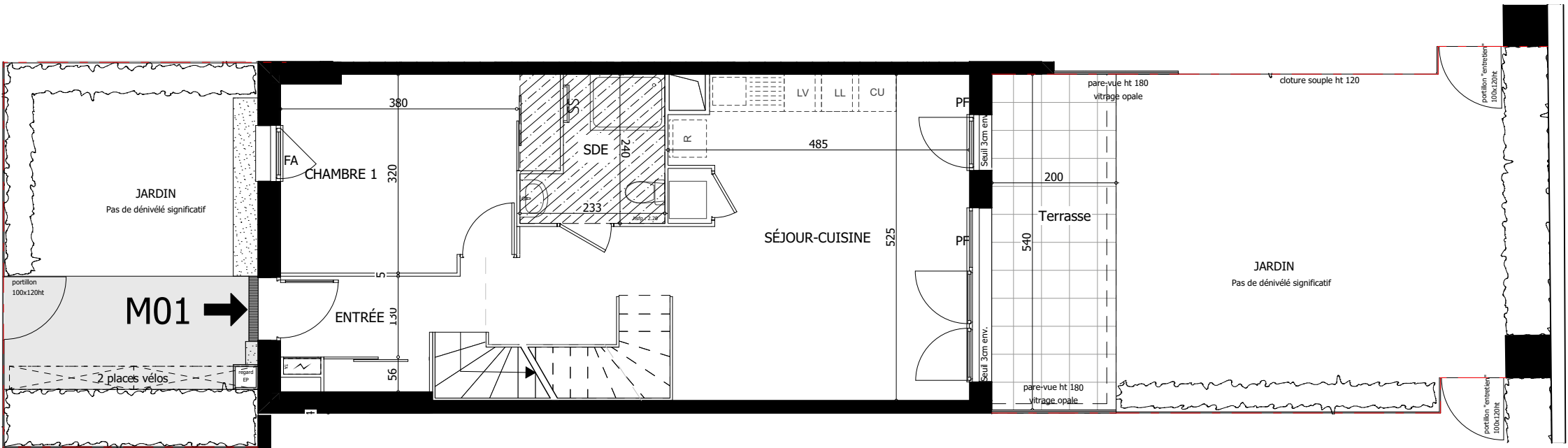
Des modifications sont susceptibles d'être apportées à ce plan en fonction des nécessités techniques, de la réalisation tant en ce qui concerne les dimensions libres que l'équipement. Les surfaces sont approximatives. Les retombées, soffites, faux plafond, équipements sanitaires ainsi que le calepinage et dimensions des carrelages sont figurés à titre indicatif, et peuvent subir des modifications pour impératif technique. Les appareils ménagers ne sont pas fournis. Les volets roulants seront prévus conformément à la notice de vente. Les coffres de volet roulant ne sont pas représentés et seront débordants à l'intérieur. La hauteur des seuils au droit des porte-fenêtres sur balcons ou terrasses pourra varier de 5 à 35 cm à partir du sol intérieur. La hauteur entre le jardin et la terrasse pourra varier entre 0 et 60 cm. Les jardins ne seront pas nécessairement plats et pourront comporter des talus et des pentes. La végétation et les arbres ne sont pas représentés sur ce plan.

DATE : 28/08/2025

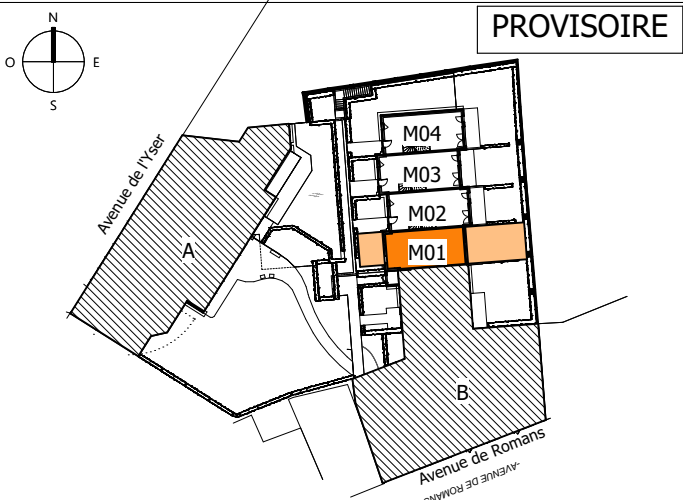
INDICE :



Les Jardins du Cèdre



121 avenue de Romans - 26000 Valence
Maison 5 pièces
Lot n° M001
DUPLEX - RDC -



TABEAU DES SURFACES (compris placards)

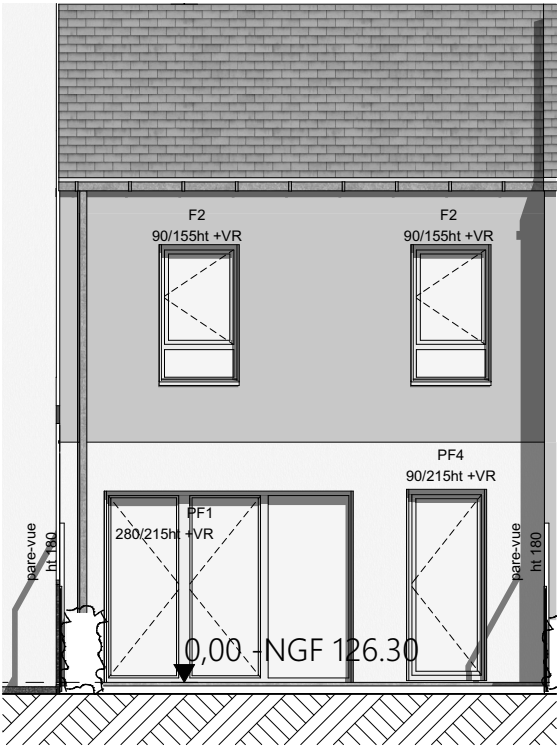
RDC	
ENTRÉE	4,88
SÉJOUR-CUISINE	30,99
CHAMBRE 1	12,80
SDE	4,47
	53,14 m²
Terrasse	10,80
Jardin	37,29
Jardin	25,34
	73,43 m²

PLAN DE RÉSERVATION

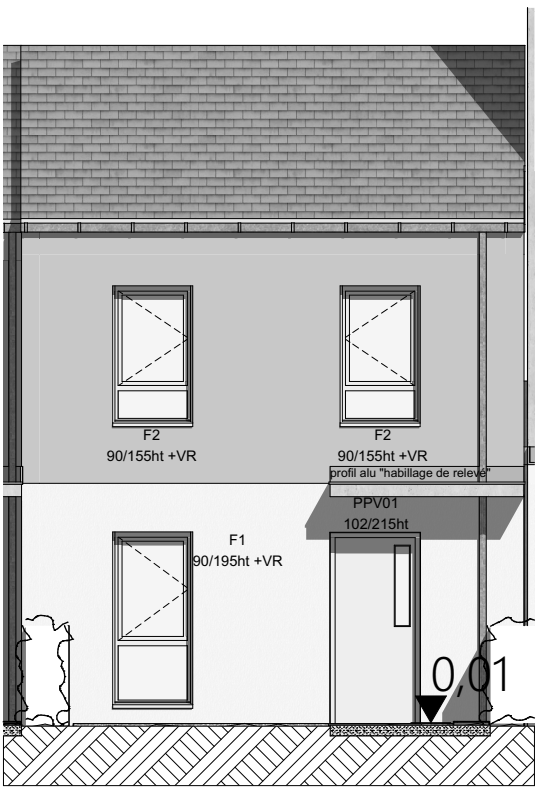
LÉGENDE			
PF	Porte-fenêtre	LL	Lave-linge
F	Fenêtre	LV	Lave-vaisselle
FA	Fenêtre allège vitrée	CU	Cuisson
VB	Volet battant	R	Réfrigérateur
GC	Garde corps	CH	Chaudière
	Tableau électrique		Soffites et faux-plafond

Des modifications sont susceptibles d'être apportées à ce plan en fonction des nécessités techniques, de la réalisation tant en ce qui concerne les dimensions libres que l'équipement. Les surfaces sont approximatives. Les retombées, soffites, faux plafond, équipements sanitaires ainsi que le calepinage et dimensions des carrelages sont figurés à titre indicatif, et peuvent subir des modifications pour impératif technique. Les appareils ménagers ne sont pas fournis. Les volets roulants seront prévus conformément à la notice de vente. Les coffres de volet roulant ne sont pas représentés et seront débordants à l'intérieur. La hauteur des seuils au droit des porte-fenêtres sur balcons ou terrasses pourra varier de 5 à 35 cm à partir du sol intérieur. La hauteur entre le jardin et la terrasse pourra varier entre 0 et 60 cm. Les jardins ne seront pas nécessairement plats et pourront comporter des talus et des pentes. La végétation et les arbres ne sont pas représentés sur ce plan.

DATE : 28/08/2025 INDICE :



FACADE SUR JARDIN PRIVE



FACADE SUR JARDIN ACCES & COMMUNS

