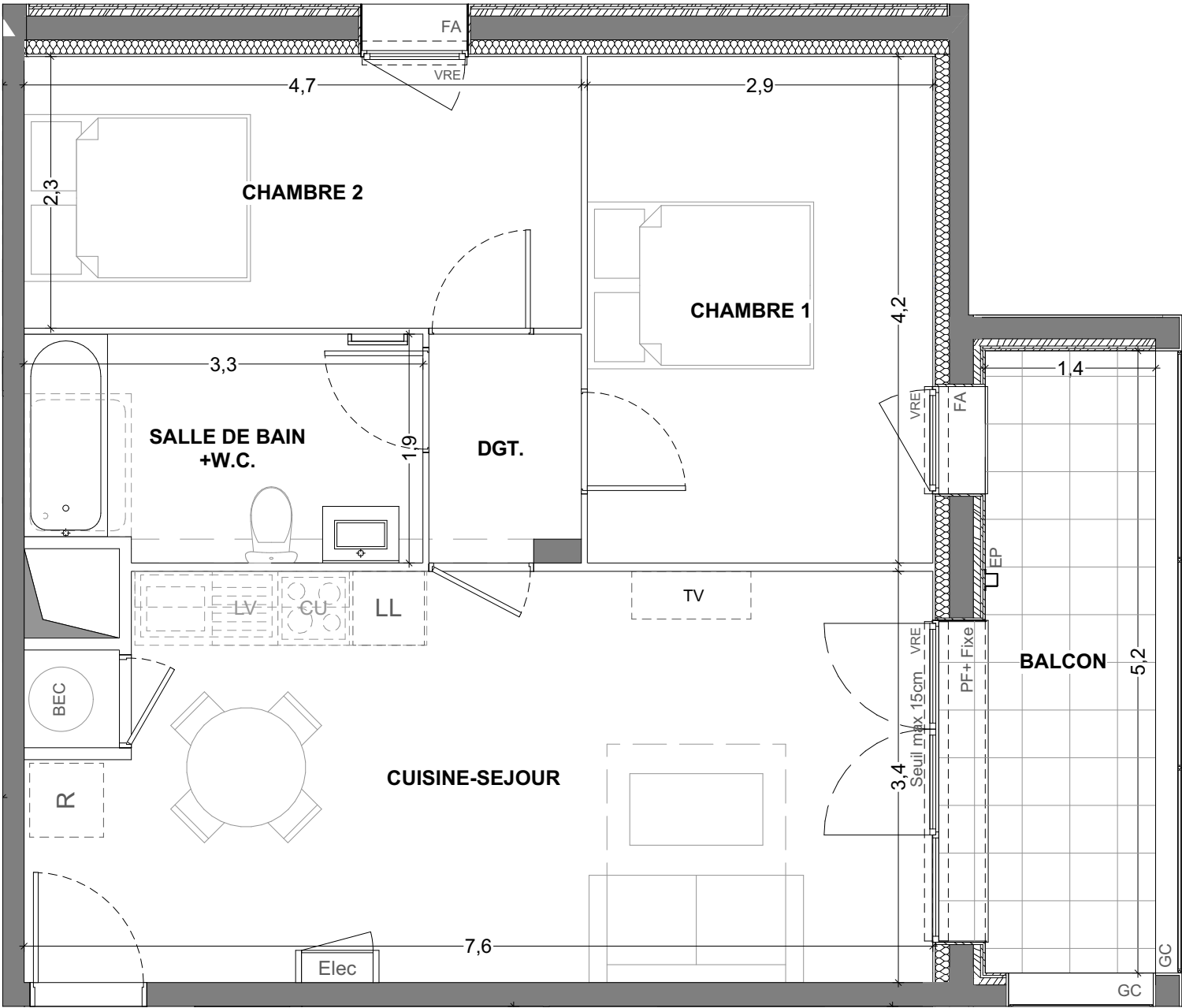
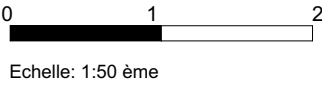


# AROME

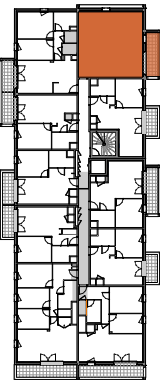


▲  
n° 209

MARIGNAN



6 rue de la Mare Pavée  
35235 Thorigné-Fouillard  
Appartement 3 pièces  
Lot n° 209  
2ème ETAGE



## TABLEAU DES SURFACES

(compris placard)

CUISINE-SEJOUR	25,44 m <sup>2</sup>
CHAMBRE 1	12,32 m <sup>2</sup>
CHAMBRE 2	10,66 m <sup>2</sup>
SDB+W.C.	6,23 m <sup>2</sup>
DGT	2,38 m <sup>2</sup>

<b>SURF. HABITABLE</b>	<b>57,03 m<sup>2</sup></b>
BALCON	7,46 m <sup>2</sup>
<b>SURF. TOTALE</b>	<b>7,46 m<sup>2</sup></b>

### PLAN NOTAIRE

LEGENDE			
PF	Porte-fenêtre	LL	Lave-linge
PF+F	Porte-fenêtre + fixe	LV	Lave-vaisselle
FA	Fenêtre allège vitrée	CU	Cuisson
OB	Fenêtre oscillo-battante	R	Réfrigérateur
VRE	Volet roulant électrique	CH	Chaudière
GC	Garde-corps		Soffites et faux-plafond

Des modifications sont susceptibles d'être apportées à ce plan en fonction des nécessités techniques, de la réalisation tant en ce qui concerne les dimensions libres, que l'équipement. Les surfaces sont approximatives. Les retombées, soffites, faux-plafond, équipements sanitaires ainsi que le calepinage et dimensions des carrelages sont figurés à titre indicatif, et peuvent subir des modifications pour impératif technique. Les appareils ménagers ne sont pas fournis. Les volets roulants seront prévus conformément à la notice de vente. Les coffres de volet roulant seront débordants à l'intérieur. La hauteur des seuils au droit des portes-fenêtres sur balcons ou terrasses pourra varier de 5 à 35 cm à partir du sol intérieur. La hauteur entre le jardin et la terrasse pourra varier entre 0 et 60 cm. Les jardins ne seront pas nécessairement plats et pourront comporter des talus et des pentes.

DATE: 16/12/2025

INDICE 02