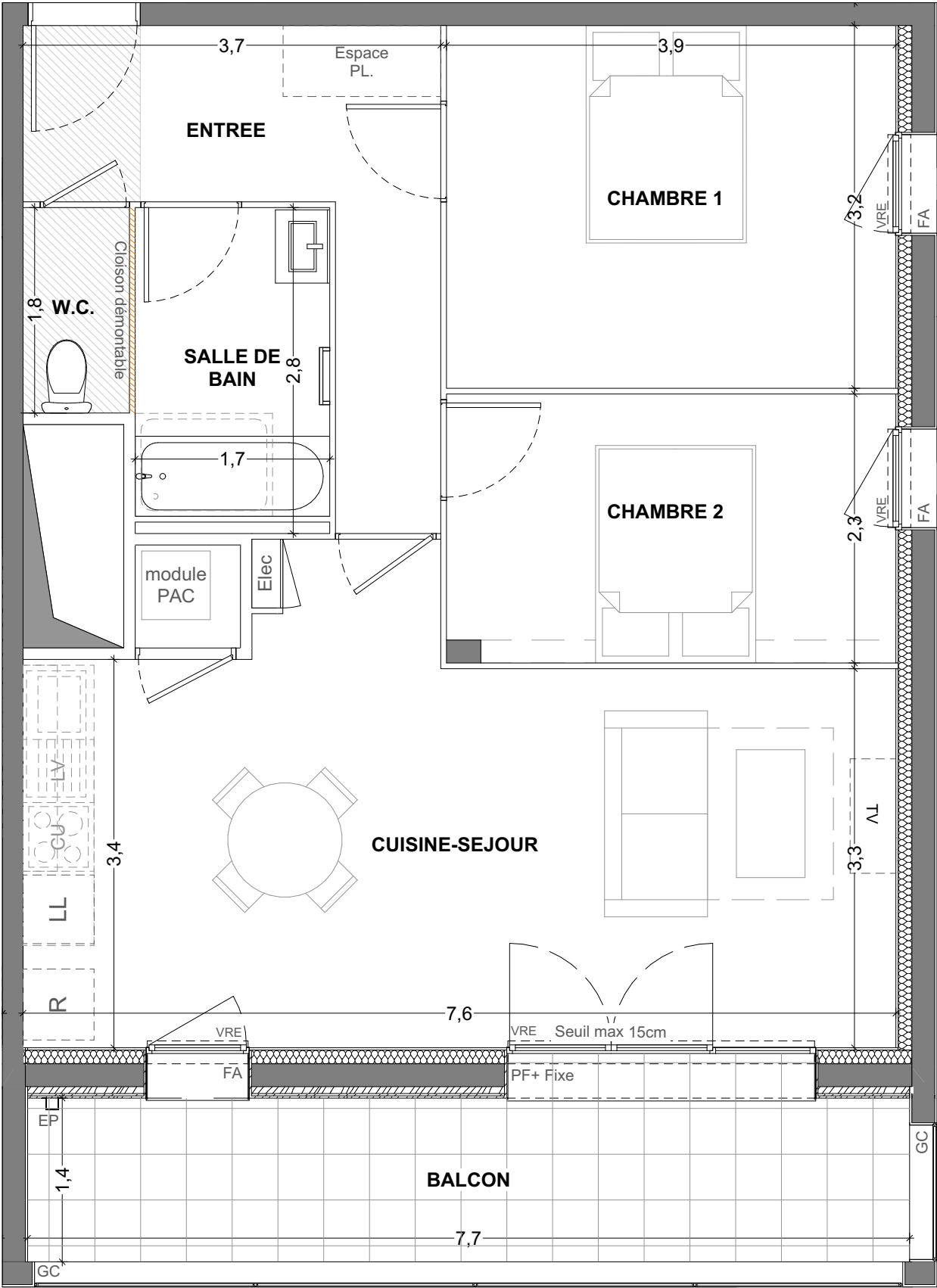


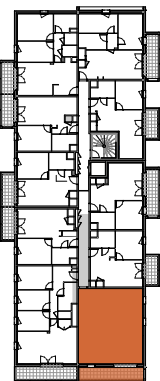
n° 103

# AROME



6 rue de la Mare Pavée  
35235 Thorigné-Fouillard  
Appartement 3 pièces  
Lot n° 103

## 1er ETAGE



## TABLEAU DES SURFACES

(compris placard)

ENTREE	8,29 m <sup>2</sup>
CUISINE-SEJOUR	28,03 m <sup>2</sup>
CHAMBRE 1	12,45 m <sup>2</sup>
CHAMBRE 2	9,17 m <sup>2</sup>
SDB	4,58 m <sup>2</sup>
W.C.	1,67 m <sup>2</sup>
<b>SURF. HABITABLE</b>	<b>64,19 m<sup>2</sup></b>
BALCON	10,92 m <sup>2</sup>
<b>SURF. TOTALE</b>	<b>10,92 m<sup>2</sup></b>

## PLAN NOTAIRE

### LEGENDE

PF	Porte-fenêtre	LL	Lave-linge	Elec	Tableau électrique
PF+F	Porte-fenêtre + fixe	LV	Lave-vaisselle		
FA	Fenêtre allège vitrée	CU	Cuisson		
OB	Fenêtre oscillo-battante	R	Réfrigérateur		
VRE	Volet roulant électrique	CH	Chaudière		
GC	Garde-corps		Soffites et faux-plafond		

Des modifications sont susceptibles d'être apportées à ce plan en fonction des nécessités techniques, de la réalisation tant en ce qui concerne les dimensions libres, que l'équipement. Les surfaces sont approximatives. Les retombées, soffites, faux-plafond, équipements sanitaires ainsi que le calepinage et dimensions des carrelages sont figurés à titre indicatif, et peuvent subir des modifications pour impératif technique. Les appareils ménagers ne sont pas fournis. Les volets roulants seront prévus conformément à la notice de vente. Les coffres de volet roulant seront débordants à l'intérieur. La hauteur des seuils au droit des portes-fenêtres sur balcons ou terrasses pourra varier de 5 à 35 cm à partir du sol intérieur. La hauteur entre le jardin et la terrasse pourra varier entre 0 et 60 cm. Les jardins ne seront pas nécessairement plats et pourront comporter des talus et des pentes.

DATE: 16/12/2025

INDICE 02