



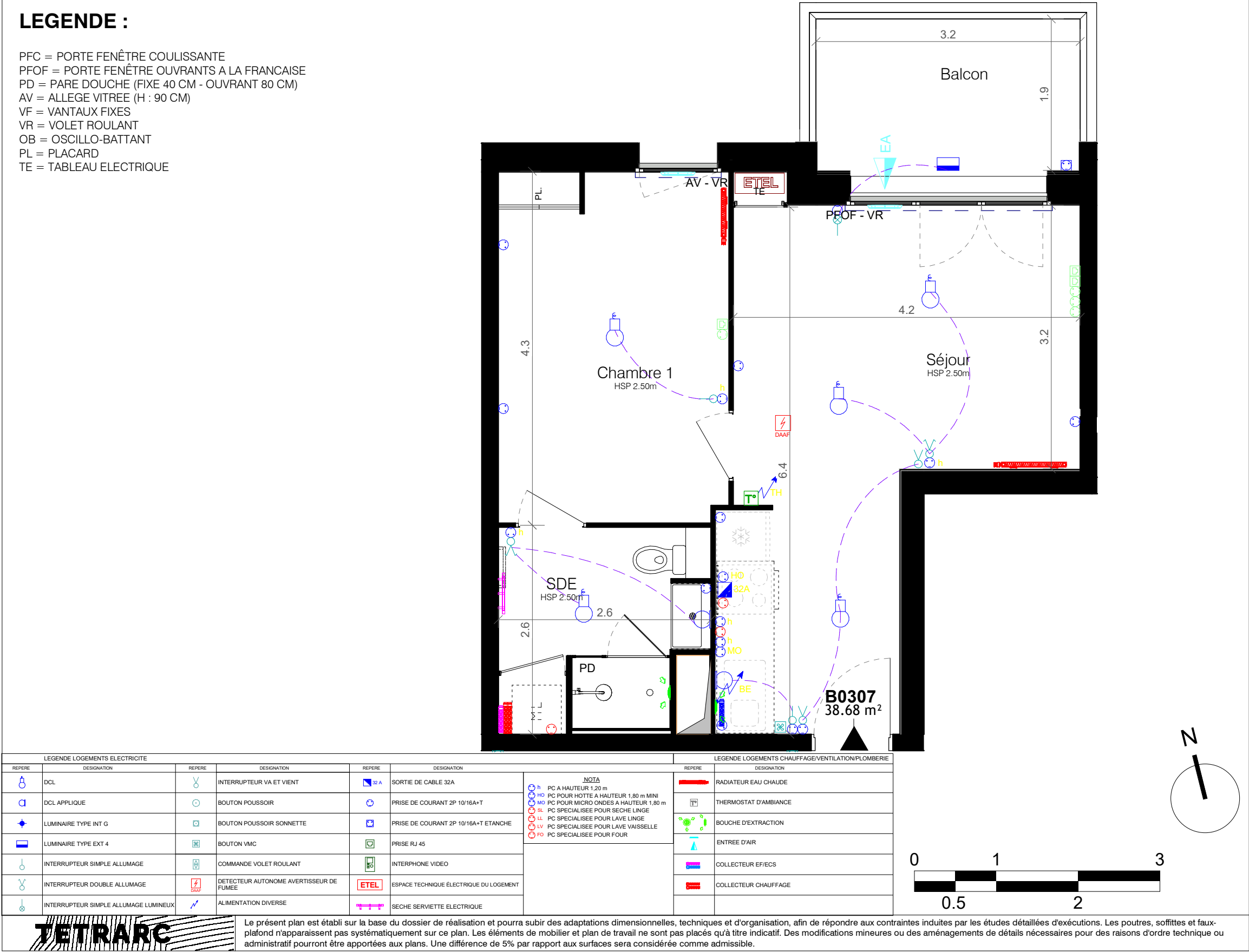
L'Akébia

2-4 Square de la Laïcité

45800 Saint Jean de Braye

LEGENDE :

PFC = PORTE FENÊTRE COULISSANTE
PFOF = PORTE FENÊTRE OUVRANTS A LA FRANCAISE
PD = PARE DOUCHE (FIXE 40 CM - OUVRANT 80 CM)
AV = ALLEGE VITREE (H : 90 CM)
VF = VANTAUX FIXES
VR = VOLET ROULANT
OB = OSCILLO-BATTANT
PL = PLACARD
TE = TABLEAU ELECTRIQUE



Bouygues Immobilier
LA VIE COMMENCE ICI

BOUYGUES IMMOBILIER
77 boulevard Alexandre Martin
45000 Orléans

BATIMENT B

APPT n°	TYPE	NIVEAU
B0307	T2	3



SURFACES HABITABLES (m²)

NOM	SURFACE
Séjour	20.79 m²
Chambre 1	12.02 m²
SDE	5.88 m²
TOTAL LOGEMENT	38.68 m²

SURFACES ANNEXES PRIVATIVES (m²)

Balcon	5.96 m²
TOTAL SURFACES ANNEXES	5.96 m²

(Plans et surfaces susceptibles de variations en fonction des impératifs de mise en oeuvre)

INDICE: A	Avril 2025
MODIFICATIONS:	