



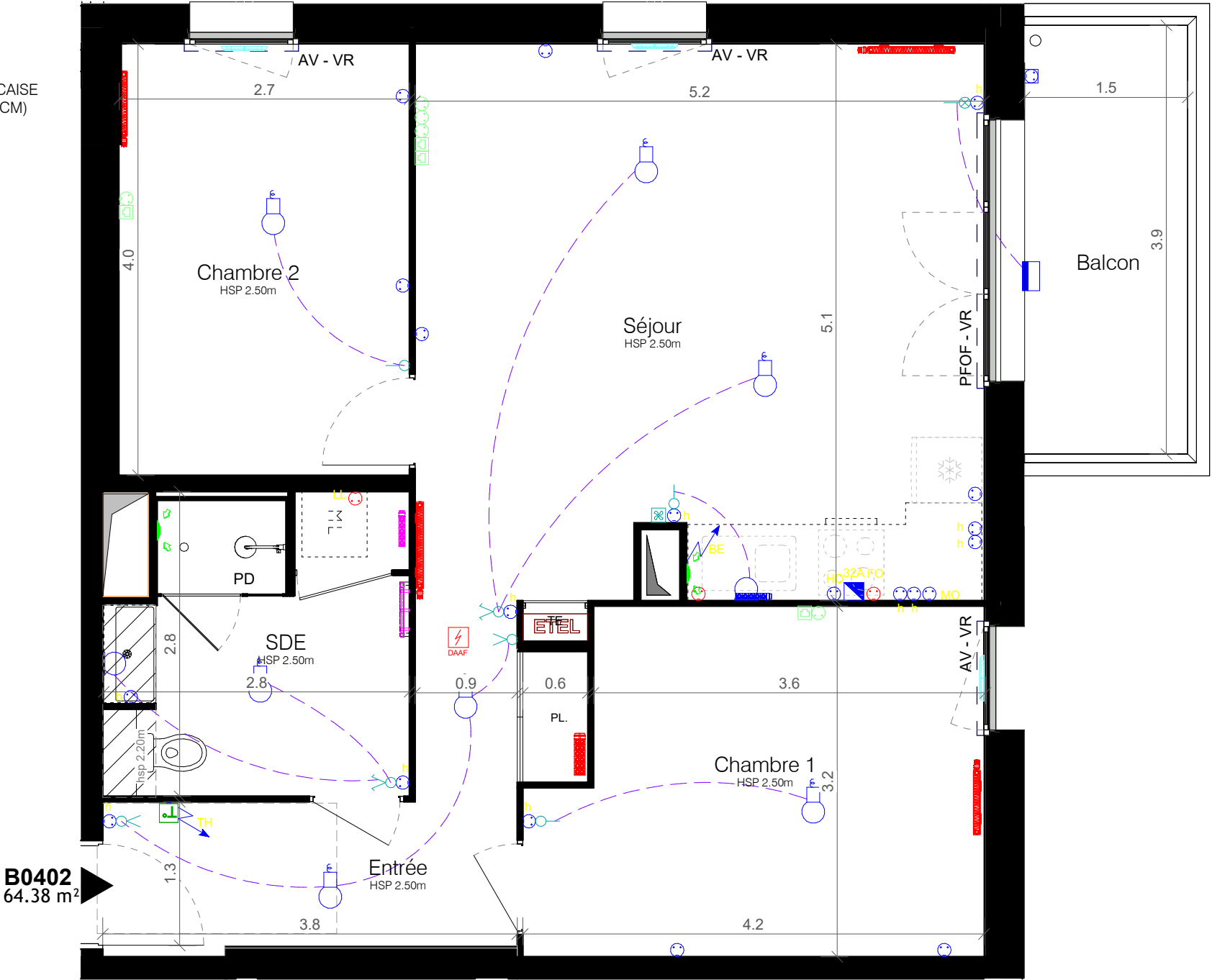
# L'Akébia

2-4 Square de la Laïcité

45800 Saint Jean de Braye

## LEGENDE :

PFC = PORTE FENÊTRE COULISSANTE  
PFOF = PORTE FENÊTRE OUVRANTS A LA FRANCAISE  
PD = PARE DOUCHE (FIXE 40 CM - OUVRANT 80 CM)  
AV = ALLEGE VITREE (H : 90 CM)  
VF = VANTAUX FIXES  
VR = VOLET ROULANT  
OB = OSCILLO-BATTANT  
PL = PLACARD  
TE = TABLEAU ELECTRIQUE



LEGENDE LOGEMENTS ELECTRICITE			LEGENDE LOGEMENTS CHAUFFAGE/VENTILATION/PLOMBERIE		
REPERE	DESIGNATION	REPERE	DESIGNATION	REPERE	DESIGNATION
	DCL		INTERRUPTEUR VA ET VIENT		SORTIE DE CABLE 32A
	DCL APPLIQUE		BOUTON POUSSOIR		PRISE DE COURANT 2P 10/16A+T
	LUMINAIRE TYPE INT G		BOUTON POUSSOIR SONNETTE		PRISE DE COURANT 2P 10/16A+T ETANCHE
	LUMINAIRE TYPE EXT 4		BOUTON VMC		PRISE RJ 45
	INTERRUPTEUR SIMPLE ALLUMAGE		COMMANDE VOLET ROULANT		INTERPHONE VIDEO
	INTERRUPTEUR DOUBLE ALLUMAGE		DETECTEUR AUTONOME AVERTISSEUR DE FUMÉE		ESPACE TECHNIQUE ELECTRIQUE DU LOGEMENT
	INTERRUPTEUR SIMPLE ALLUMAGE LUMINEUX		ALIMENTATION DIVERSE		SECHE SERVIENTTE ELECTRIQUE

TETRARC

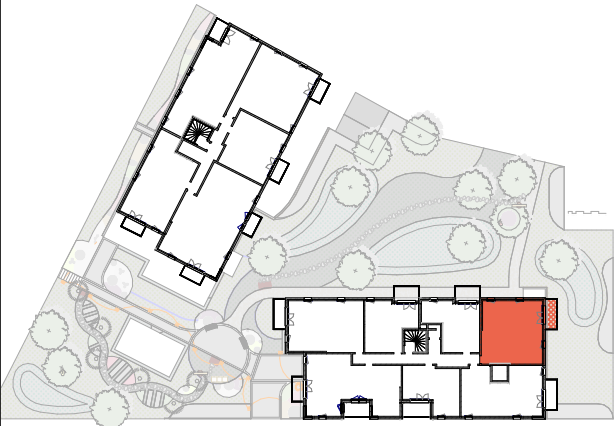
Le présent plan est établi sur la base du dossier de réalisation et pourra subir des adaptations dimensionnelles, techniques et d'organisation, afin de répondre aux contraintes induites par les études détaillées d'exécutions. Les poutres, soffites et faux-plafond n'apparaissent pas systématiquement sur ce plan. Les éléments de mobilier et plan de travail ne sont pas placés qu'à titre indicatif. Des modifications mineures ou des aménagements de détails nécessaires pour des raisons d'ordre technique ou administratif pourront être apportées aux plans. Une différence de 5% par rapport aux surfaces sera considérée comme admissible.

**Bouygues Immobilier**  
LA VIE COMMENCE ICI

BOUYGUES IMMOBILIER  
77 boulevard Alexandre Martin  
45000 Orléans

## BATIMENT B

APPT n°	TYPE	NIVEAU
B0402	T3	4



## SURFACES HABITABLES (m²)

NOM	SURFACE
Entrée	8.52 m²
Séjour	26.41 m²
Chambre 1	12.58 m²
Chambre 2	10.57 m²
SDE	4.81 m²
WC	1.43 m²
TOTAL LOGEMENT	64.32 m²

## SURFACES ANNEXES PRIVATIVES (m²)

Balcon	5.91 m²
TOTAL SURFACES ANNEXES	5.91 m²

(Plans et surfaces susceptibles de variations en fonction des impératifs de mise en oeuvre)

INDICE: A	Avril 2025
MODIFICATIONS:	