

Des modifications sont susceptibles d'être apportées à ce plan en fonction des nécessités techniques, de la réalisation tant en ce qui concerne les dimensions libres que l'équipement. Les surfaces sont approximatives. Les retombées, soffites, faux-plafonds, équipements sanitaires ainsi que le calepinage et dimensions des carrelages sont figurés à titre indicatif, et peuvent subir des modifications pour impératif technique. Les appareils ménagers ne sont pas fournis. les volet roulants seront prévus conformément à la notice de vente. Les coffres de volet roulant ne sont pas représentés et seront débordants à l'intérieur. La hauteur des seuils au droit des porte-fenêtres sur les balcons ou terrasses pourra varier de 5 à 35cm à partir du sol intérieur. La hauteur entre le jardin et la terrasse pourra varier entre 0 et 60cm. Les jardins ne seront pas nécessairement plats et pourront comporter des talus et des pentes.

LEGENDE

- F : Fenêtre

PF : Porte Fenêtre

VR : Volet Roulant

OB : Oscillo-battant

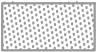
1,80 m

 : Limite Ht: 1,80 m
- FIX : Vitrage fixe

AV : Allège vitrée


GC : Garde-corps

GTL : Tableau électrique

 : Ht sous Faux plafond
- LV : Lave vaisselle

LL : Lave linge

F : Frigo

 : Chauffe-eau thermodynamique

VILLA OBERT

Rue Obert
59118 Wambrechies

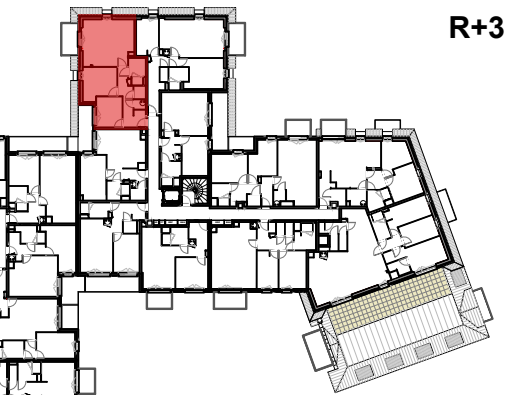


T3 - D308 - R+3

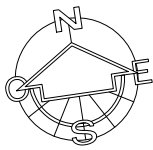
Surfaces Habitables	
Entrée + Circulation	9.38 m²
Séjour/Cuisine	26.96 m²
Chambre 1	12.36 m²
Chambre 2	9.10 m²
SDE	4.88 m²
WC	1.82 m²
Rgt	0.77 m²
Cellier	1.36 m²

Surfaces Annexes	
Balcon	5.95 m²
Loggia	3.63 m²

SURFACE HABITABLE	66.63m²
-------------------	---------



R+3



SEPTEMBRE 2025

Indice

C

MARIGNAN