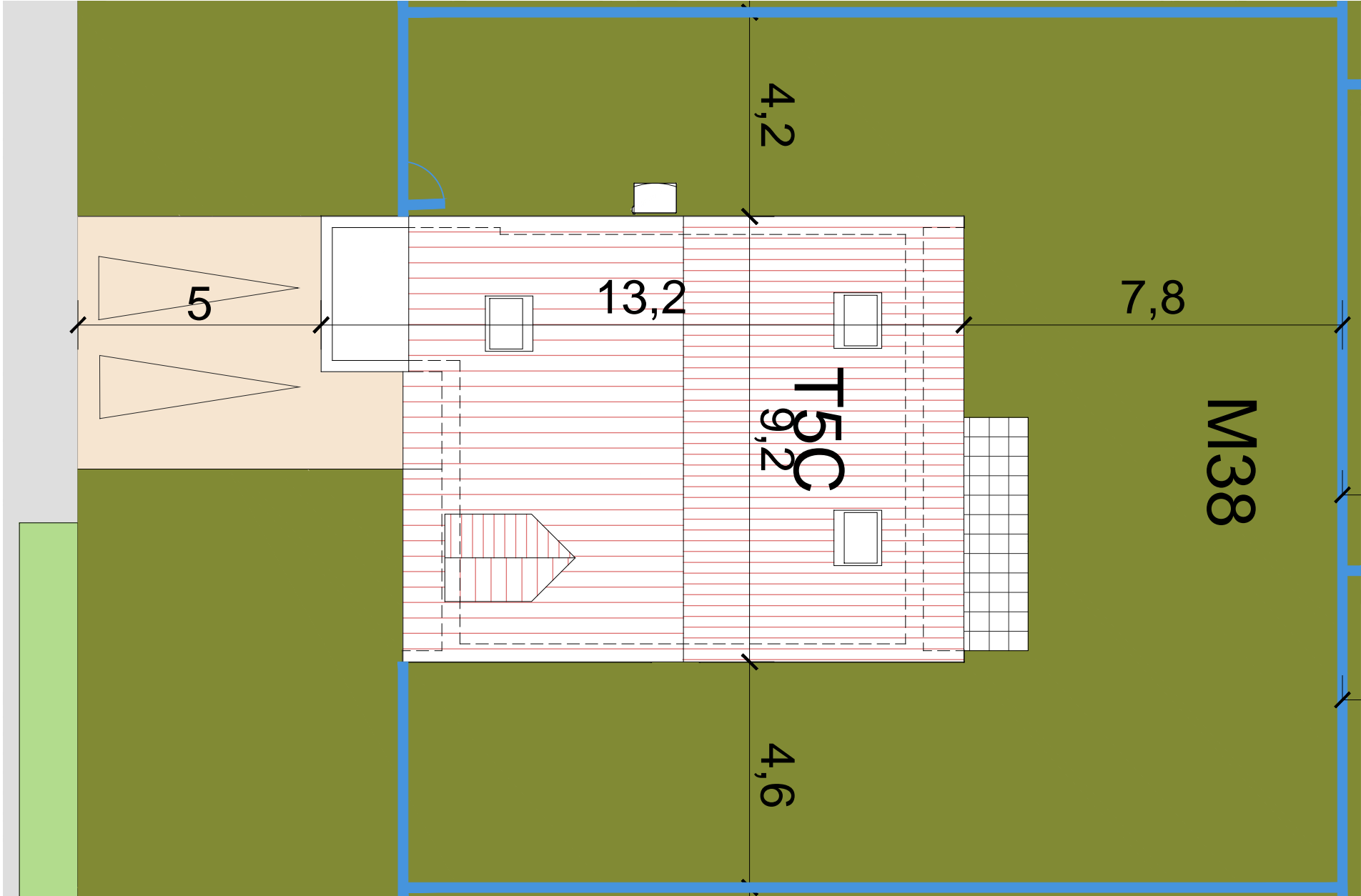


# Le Domaine des Augustins



PROVISOIRE



Rue des Glattignies - 62840 FLEURBAIX

Maison 5 pièces

Lot\_n°\_M38

ESPACE EXTERIEUR



## TABLEAU DES SURFACES

LOT	SURFACE PARCELLE	SURFACE JARDIN	SURFACE TERRASSE
M38	468.00 m <sup>2</sup>	327.53 m <sup>2</sup>	9.60 m <sup>2</sup>

- LEGENDE :
- clôture ursus à maille large ht 1,6m
  - clôture rigide ht1,6m + portillon teinte noire
  - clôture feronnée ht1,8m + portillon teinte rouge/orangé
  - haie vive

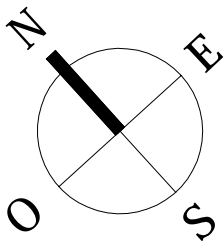
## PLAN DE RESERVATION

Des modifications sont susceptibles d'être apportées à ce plan en fonction des nécessités techniques, de la réalisation tant en ce qui concerne les dimensions libres que l'équipement. Les surfaces sont approximatives. Les retombées, soffites, faux plafond, équipements sanitaires ainsi que le calepinage et dimensions des carrelages sont figurés à titre indicatif, et peuvent subir des modifications pour impératif technique. Les appareils ménagers ne sont pas fournis. Les volets roulants seront prévus conformément à la notice de vente. Les coffres de volet roulant ne sont pas représentés et seront débordants à l'intérieur. La hauteur des seuils au droit des porte-fenêtres sur balcons ou terrasses pourra varier de 5 à 35 cm à partir du sol intérieur. La hauteur entre le jardin et la terrasse pourra varier entre 0 et 60 cm. Les jardins ne seront pas nécessairement plats et pourront comporter des talus et des pentes.

DATE : 30/12/2024

INDICE : -

Le Domaine des Augustins



Rue des Glattignies - 62840 FLEURBAIX

Maison 5 pièces

Lot\_n°\_M38

PLANS RDC & ETAGE



TABLEAU DES SURFACES

	Habitable	Utile
Séjour / Sàm	47.19	47.19
Entrée	7.28	7.28
CH. 1	9.04	12.55
CH. 2	9.25	12.45
CH. 3 / Bains 2	9.99	14.01
CH. 4	9.05	11.48
Bains 1	5.98	5.98
Wc	1,90	1.90
Vestiaire	0,52	0.52
Cellier	5,30	5.30
Local Techni.	0,71	0.71
Dégt.	3,07	3.07
TOTAL	109.28	122.44
Garage		15.72

PLAN DE RESERVATION

LEGENDE

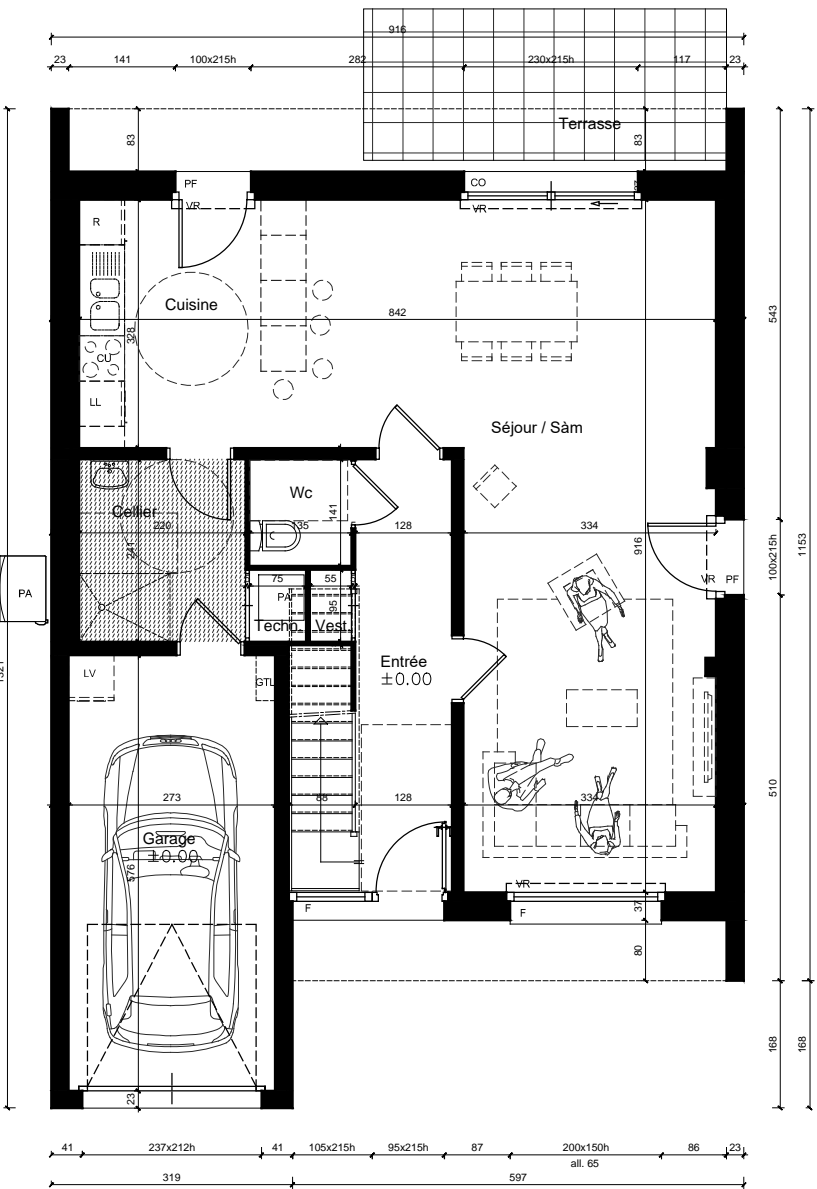
PF	Porte-fenêtre	PA	Pompe à Chaleur
F	Fenêtre	LL	Lave-linge
CO	Fenêtre coulissante	LV	Lave-vaisselle
SO	Fenêtre à souffler	CU	Cuisson
VR	Volet roulant	R	Réfrigérateur
GTL	Tableau électrique		Soffites et faux-plafond

Des modifications sont susceptibles d'être apportées à ce plan en fonction des nécessités techniques, de la réalisation tant en ce qui concerne les dimensions libres que l'équipement. Les surfaces sont approximatives. Les retombées, soffites, faux plafond, équipements sanitaires ainsi que le calepinage et dimensions des carrelages sont figurés à titre indicatif, et peuvent subir des modifications pour impératif technique. Les appareils ménagers ne sont pas fournis. Les volets roulants seront prévus conformément à la notice de vente. Les coffres de volet roulant ne sont pas représentés et seront débordants à l'intérieur. La hauteur des seuils au droit des porte-fenêtres sur balcons ou terrasses pourra varier de 5 à 35 cm à partir du sol intérieur. La hauteur entre le jardin et la terrasse pourra varier entre 0 et 60 cm. Les jardins ne seront pas nécessairement plats et pourront comporter des talus et des pentes.

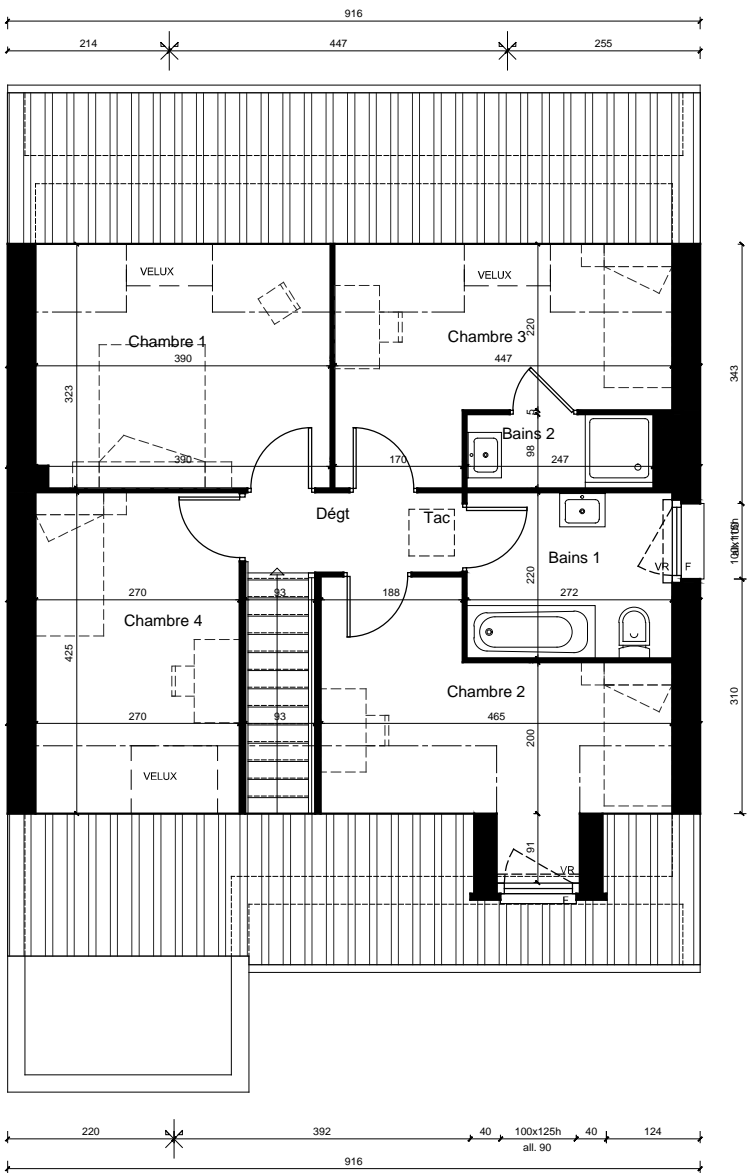
DATE : 30/12/2024

INDICE : -

PLAN DE REZ DE CHAUSSEE



PLAN DU 1er ETAGE



# Le Domaine des Augustins

Rue des Glattignies - 62840 FLEURBAIX

Maison 5 pièces

Lot\_n°\_M38

FACADES



## TABEAU DES SURFACES

	Habitable	Utile
Séjour / SàM	47.19	47.19
Entrée	7.28	7.28
CH. 1	9.04	12.55
CH. 2	9.25	12.45
CH. 3 / Bains 2	9.99	14.01
CH. 4	9.05	11.48
Bains 1	5.98	5.98
Wc	1.90	1.90
Vestiaire	0.52	0.52
Cellier	5.30	5.30
Local Techni.	0.71	0.71
Degt.	3.07	3.07
TOTAL	109.28	122.44
Garage		15.72

## PLAN DE RESERVATION

LEGENDE MATERIAUX - Modèle C  
1a - Brique teinte rouge/orangé  
3a - Tuiles teinte rouge/orangé  
4a - Tuiles plates teinte rouge/orangé  
6 - Menuiserie métallique teinte brun gris foncé  
9 - Bardage aspect bois peint teinte gris  
12 - Unité extérieure de la pompe à chaleur

Des modifications sont susceptibles d'être apportées à ce plan en fonction des nécessités techniques, de la réalisation tant en ce qui concerne les dimensions libres que l'équipement. Les surfaces sont approximatives. Les retombées, soffites, faux plafond, équipements sanitaires ainsi que le calepinage et dimensions des carrelages sont figurés à titre indicatif, et peuvent subir des modifications pour impératif technique. Les appareils ménagers ne sont pas fournis. Les volets roulants seront prévus conformément à la notice de vente. Les coffres de volet roulant ne sont pas représentés et seront débordants à l'intérieur. La hauteur des seuils au droit des porte-fenêtres sur balcons ou terrasses pourra varier de 5 à 35 cm à partir du sol intérieur. La hauteur entre le jardin et la terrasse pourra varier entre 0 et 60 cm. Les jardins ne seront pas nécessairement plats et pourront comporter des talus et des pentes.

DATE : 30/12/2024

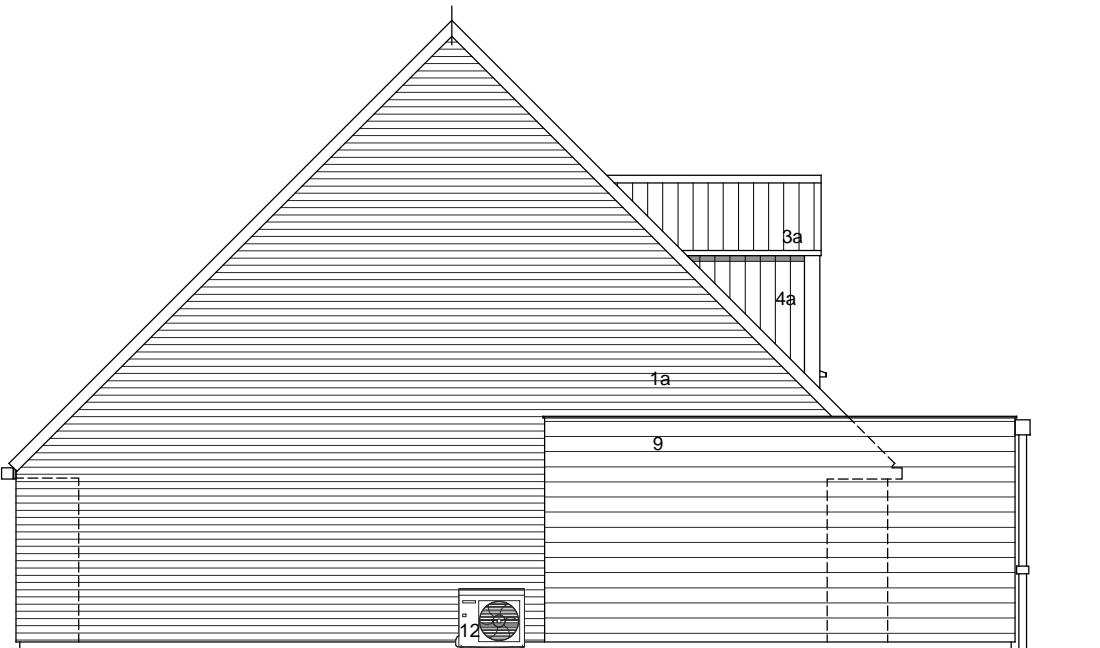
INDICE : -

FACADE ENTREE

FACADE ARRIERE



PIGNON DROIT



PIGNON GAUCHE