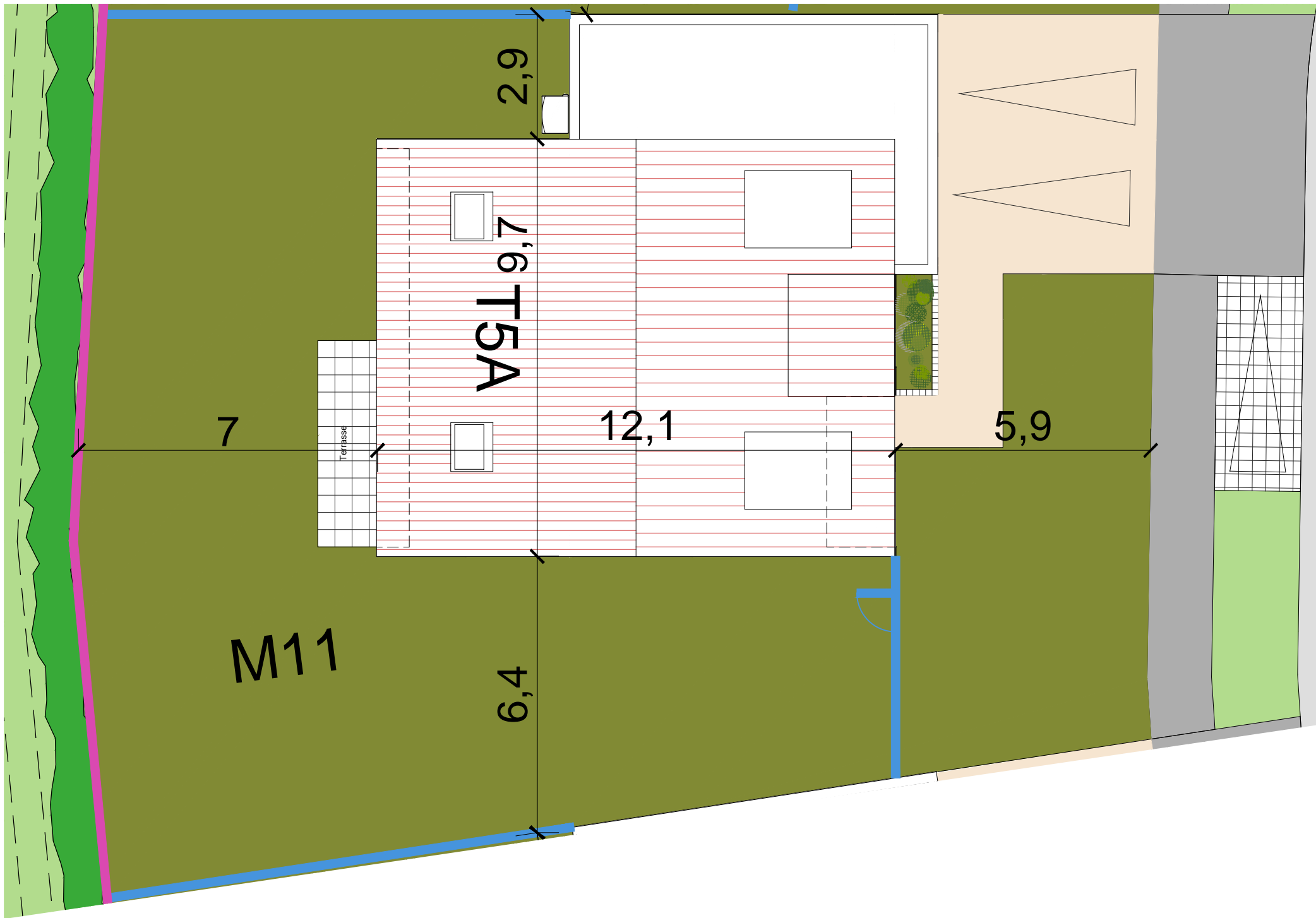
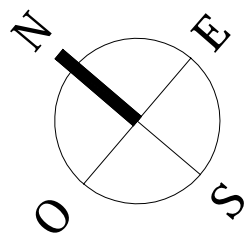


Le Domaine des Augustins



PROVISOIRE



Rue des Glattignies - 62840 FLEURBAIX

Maison 5 pièces

Lot_n°_M11

ESPACE EXTERIEUR

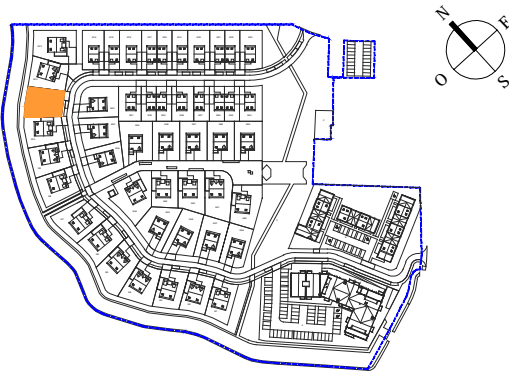


TABLEAU DES SURFACES

LOT	SURFACE PARCELLE	SURFACE JARDIN	SURFACE TERRASSE
M11	463.86 m²	274.90 m²	9.60 m²

- LEGENDE :
- clôture ursus à maille large ht 1,6m
 - clôture rigide ht1,6m + portillon teinte noire
 - clôture feronnée ht1,8m + portillon teinte rouge/orangé
 - haie vive

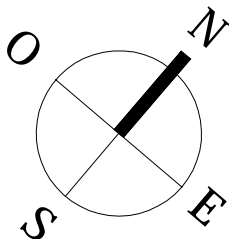
PLAN DE RESERVATION

Des modifications sont susceptibles d'être apportées à ce plan en fonction des nécessités techniques, de la réalisation tant en ce qui concerne les dimensions libres que l'équipement. Les surfaces sont approximatives. Les retombées, soffites, faux plafond, équipements sanitaires ainsi que le calepinage et dimensions des carrelages sont figurés à titre indicatif, et peuvent subir des modifications pour impératif technique. Les appareils ménagers ne sont pas fournis. Les volets roulants seront prévus conformément à la notice de vente. Les coffres de volet roulant ne sont pas représentés et seront débordants à l'intérieur. La hauteur des seuils au droit des porte-fenêtres sur balcons ou terrasses pourra varier de 5 à 35 cm à partir du sol intérieur. La hauteur entre le jardin et la terrasse pourra varier entre 0 et 60 cm. Les jardins ne seront pas nécessairement plats et pourront comporter des talus et des pentes.

DATE : 30/12/2024

INDICE : -

Le Domaine des Augustins

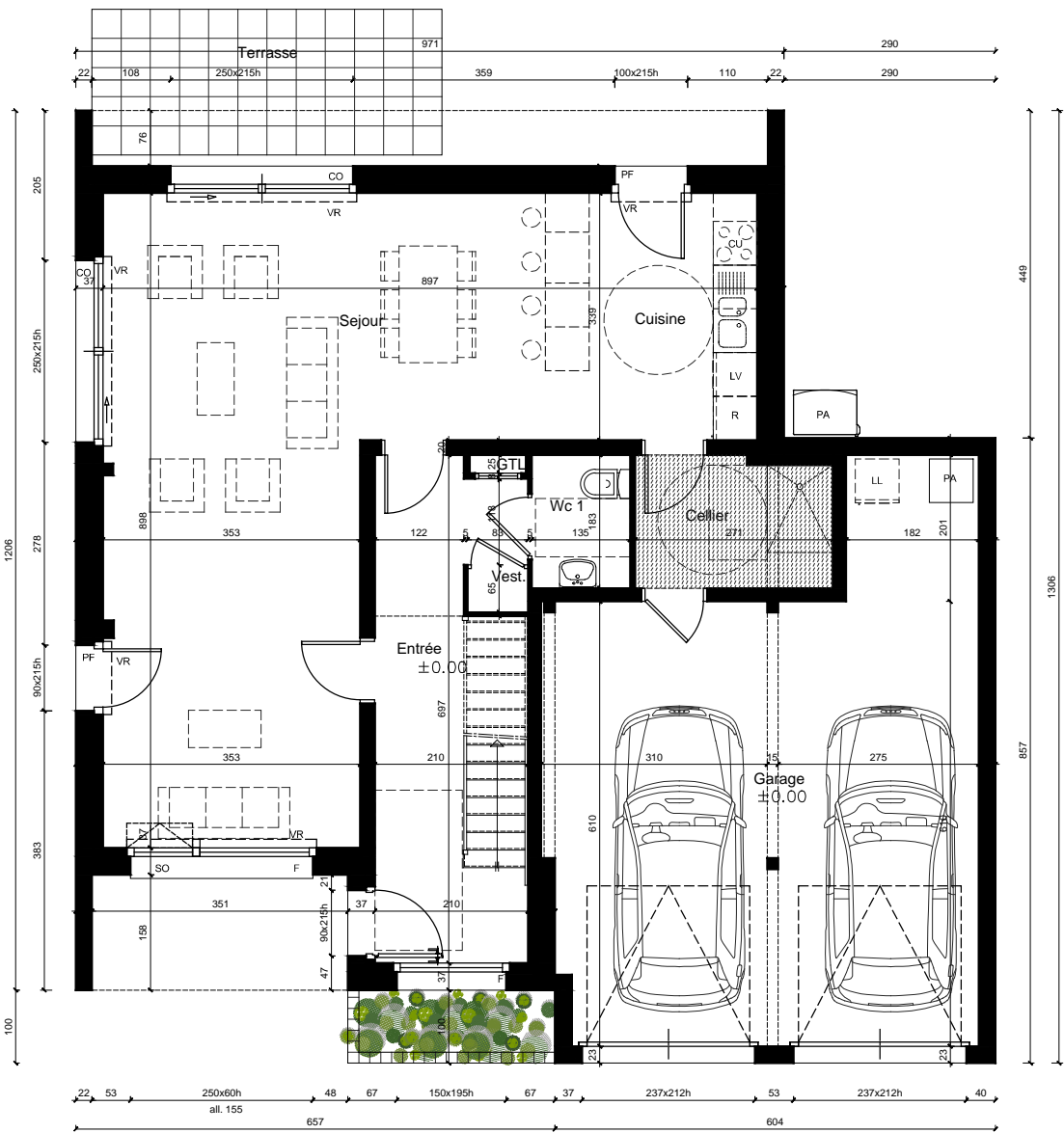
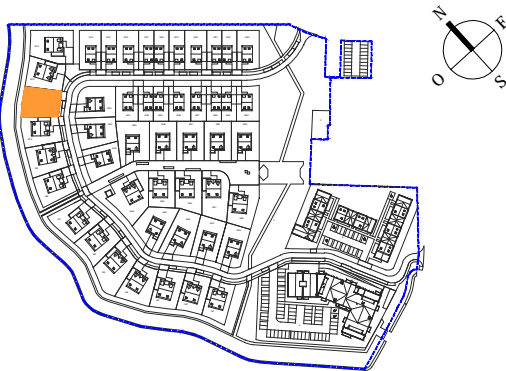


Rue des Glattignies - 62840 FLEURBAIX

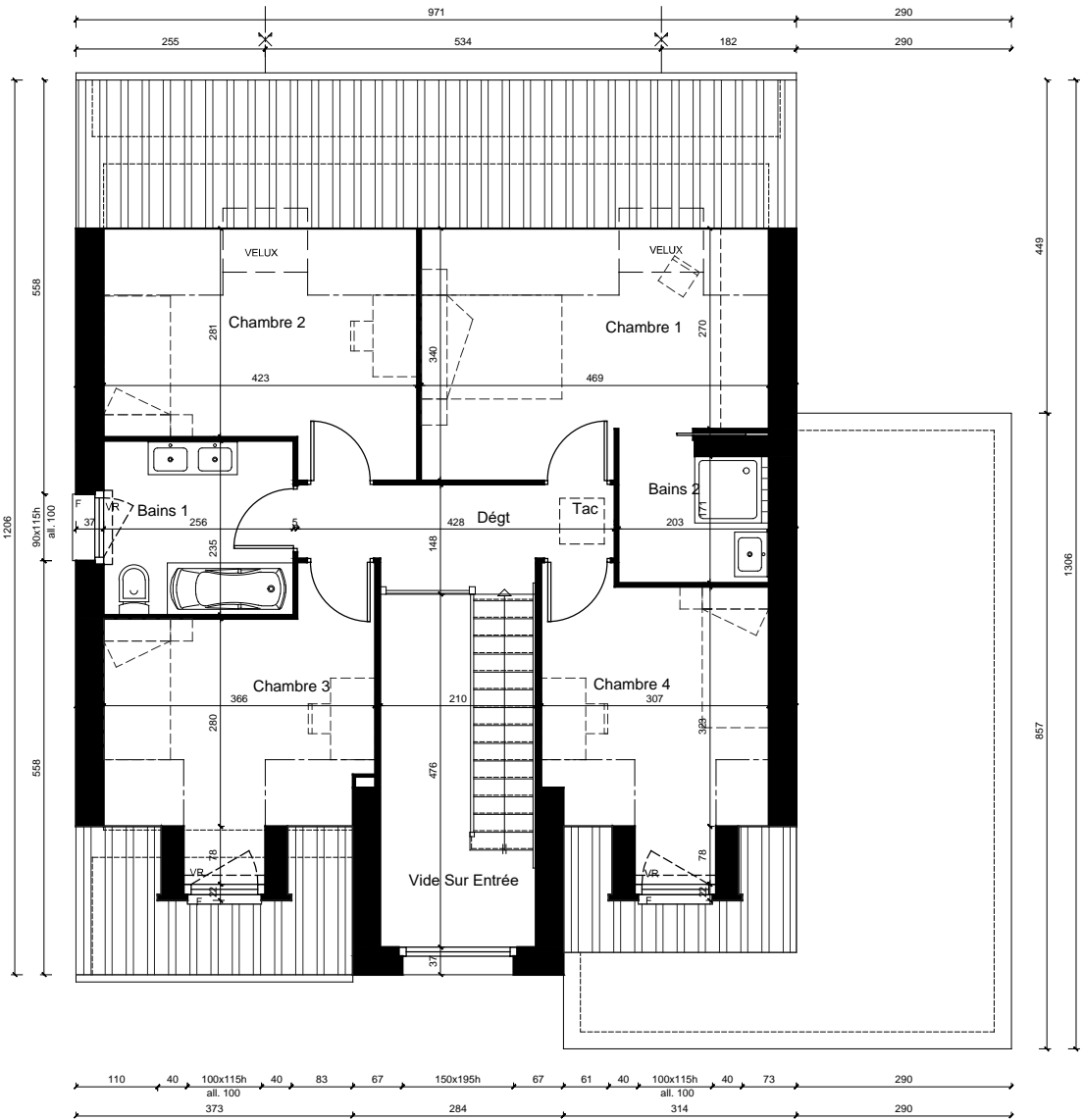
Maison 5 pièces

Lot_n°_M11

PLANS RDC & ETAGE



PLAN DE REZ DE CHAUSSEE



PLAN DU 1er ETAGE

TABLEAU DES SURFACES

	Habitable	Utile
Séjour	40.64	40.64
Entrée	10.69	10.69
Cuisine	9.98	9.98
CH. 1	10.26	14.49
CH. 2	9.03	12.84
CH. 3	9.59	11.69
CH. 4	9.26	10.94
Bains 1	6.01	6.01
Bains 2	3.84	3.84
Wc1	2.47	2.47
Cellier	4.79	4.79
Dégt.	5.28	5.28
Vest.	0.49	0.49
TOTAL	122.33	134.15
Garage		39.54

PLAN DE RESERVATION

LEGENDE		
PF	Porte-fenêtre	PA Pompe à Chaleur
F	Fenêtre	LL Lave-linge
CO	Fenêtre coulissante	LV Lave-vaisselle
SO	Fenêtre à souffler	CU Cuisson
VR	Volet roulant	R Réfrigérateur
GTL	Tableau électrique	/// Soffites et faux-plafond

Des modifications sont susceptibles d'être apportées à ce plan en fonction des nécessités techniques, de la réalisation tant en ce qui concerne les dimensions libres que l'équipement. Les surfaces sont approximatives. Les retombées, soffites, faux plafond, équipements sanitaires ainsi que le calepinage et dimensions des carrelages sont figurés à titre indicatif, et peuvent subir des modifications pour impératif technique. Les appareils ménagers ne sont pas fournis. Les volets roulants seront prévus conformément à la notice de vente. Les coffres de volet roulant ne sont pas représentés et seront débordants à l'intérieur. La hauteur des seuils au droit des porte-fenêtres sur balcons ou terrasses pourra varier de 5 à 35 cm à partir du sol intérieur. La hauteur entre le jardin et la terrasse pourra varier entre 0 et 60 cm. Les jardins ne seront pas nécessairement plats et pourront comporter des talus et des pentes.

DATE : 30/12/2024

INDICE : -

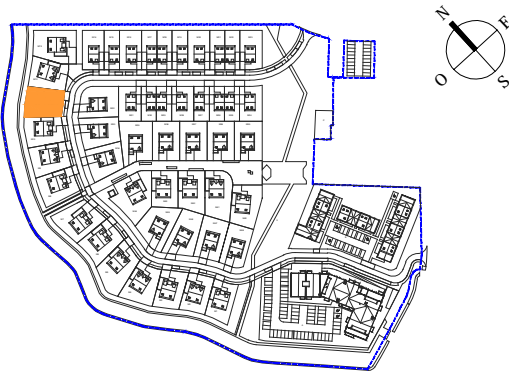
Le Domaine des Augustins

Rue des Glattignies - 62840 FLEURBAIX

Maison 5 pièces

Lot_n°_M11

FACADES



TABEAU DES SURFACES

	Habitable	Utile
Séjour	40.64	40.64
Entrée	10.69	10.69
Cuisine	9.98	9.98
CH. 1	10.26	14.49
CH. 2	9.03	12.84
CH. 3	9.59	11.69
CH. 4	9.26	10.94
Bains 1	6.01	6.01
Bains 2	3.84	3.84
Wc1	2.47	2.47
Cellier	4.79	4.79
Degt.	5.28	5.28
Vest.	0.49	0.49
TOTAL	122.33	134.15
Garage		39.54

PLAN DE RESERVATION

- LEGENDE MATERIAUX - Modèle A2
- 1a - Brique teinte rouge/orangé
 - 3a - Tuiles teinte rouge/orangé
 - 6 - Menuiserie métallique teinte brun gris foncé
 - 7a - Bardage métal teinte rouge/orangé
 - 8a - Acier laqué teinte rouge/orangé
 - 12 - Unité extérieure de la pompe à chaleur

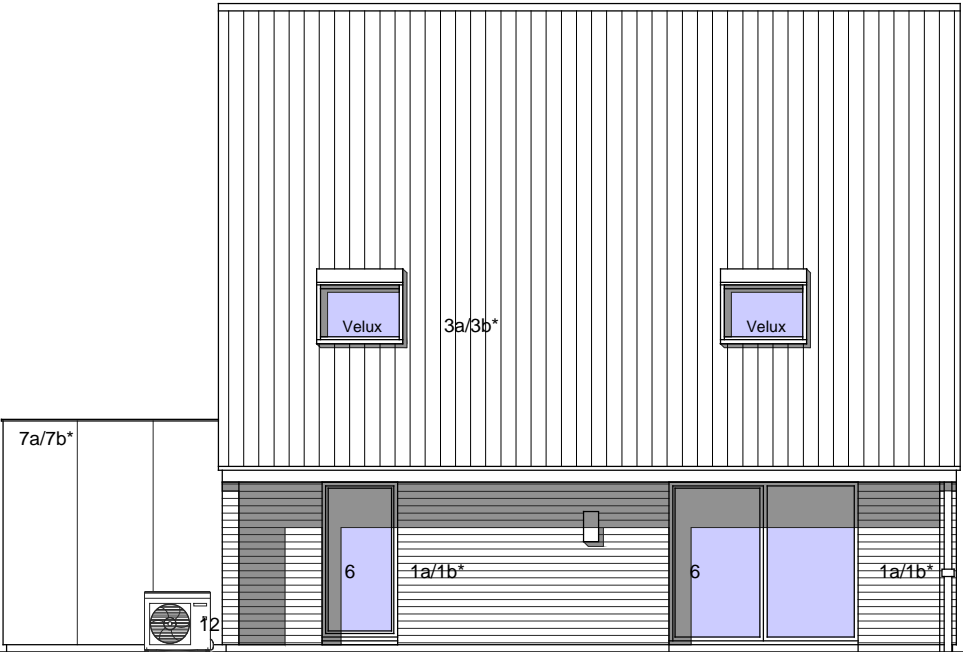
Des modifications sont susceptibles d'être apportées à ce plan en fonction des nécessités techniques, de la réalisation tant en ce qui concerne les dimensions libres que l'équipement. Les surfaces sont approximatives. Les retombées, soffites, faux plafond, équipements sanitaires ainsi que le calepinage et dimensions des carrelages sont figurés à titre indicatif, et peuvent subir des modifications pour impératif technique. Les appareils ménagers ne sont pas fournis. Les volets roulants seront prévus conformément à la notice de vente. Les coffres de volet roulant ne sont pas représentés et seront débordants à l'intérieur. La hauteur des seuils au droit des porte-fenêtres sur balcons ou terrasses pourra varier de 5 à 35 cm à partir du sol intérieur. La hauteur entre le jardin et la terrasse pourra varier entre 0 et 60 cm. Les jardins ne seront pas nécessairement plats et pourront comporter des talus et des pentes.

DATE : 30/12/2024

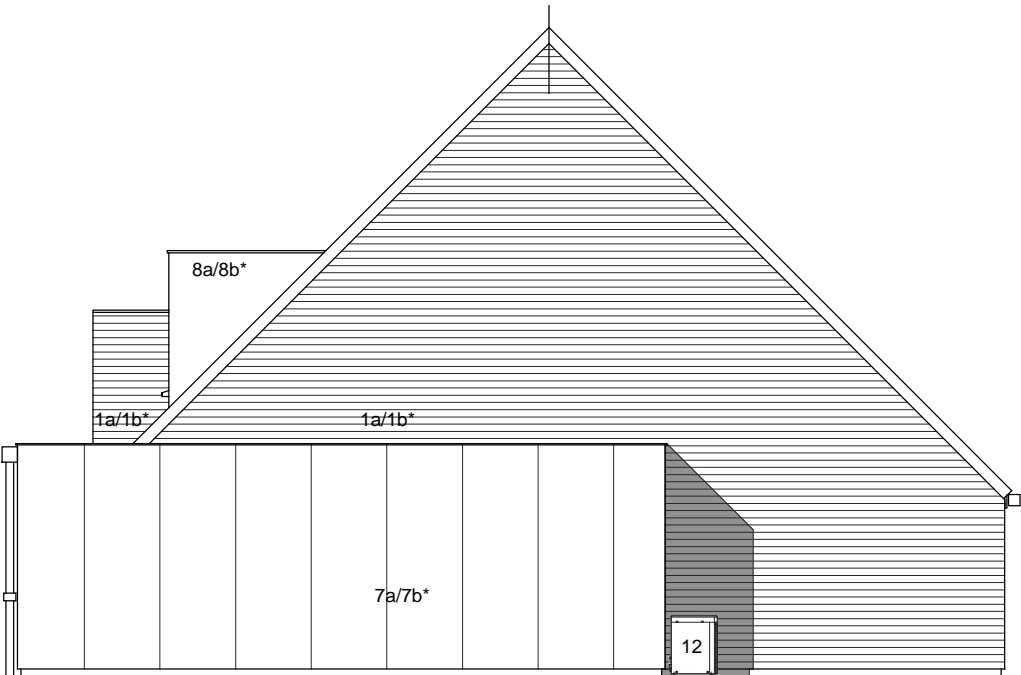
INDICE : -



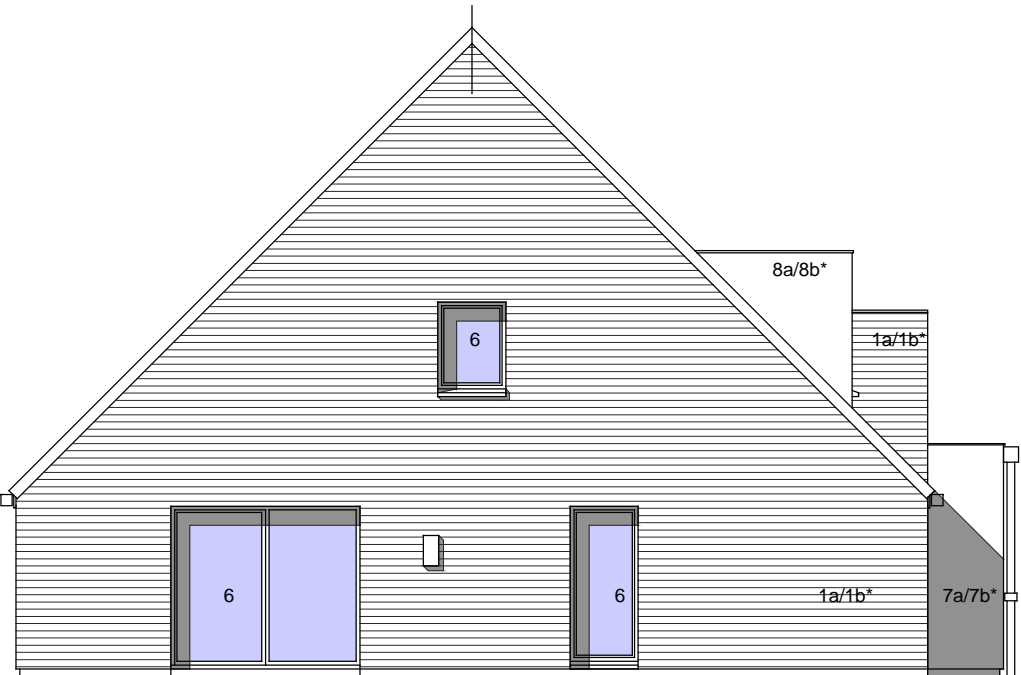
FACADE ENTREE



FACADE ARRIERE



PIGNON DROIT



PIGNON GAUCHE