

Le Domaine des Augustins

Rue des Glattignies - 62840 FLEURBAIX

Maison 5 pièces

Lot_n°_M10

ESPACE EXTERIEUR



TABLEAU DES SURFACES

LOT	SURFACE PARCELLE	SURFACE JARDIN	SURFACE TERRASSE
M10	468.27 m²	278.16 m²	9.60 m²

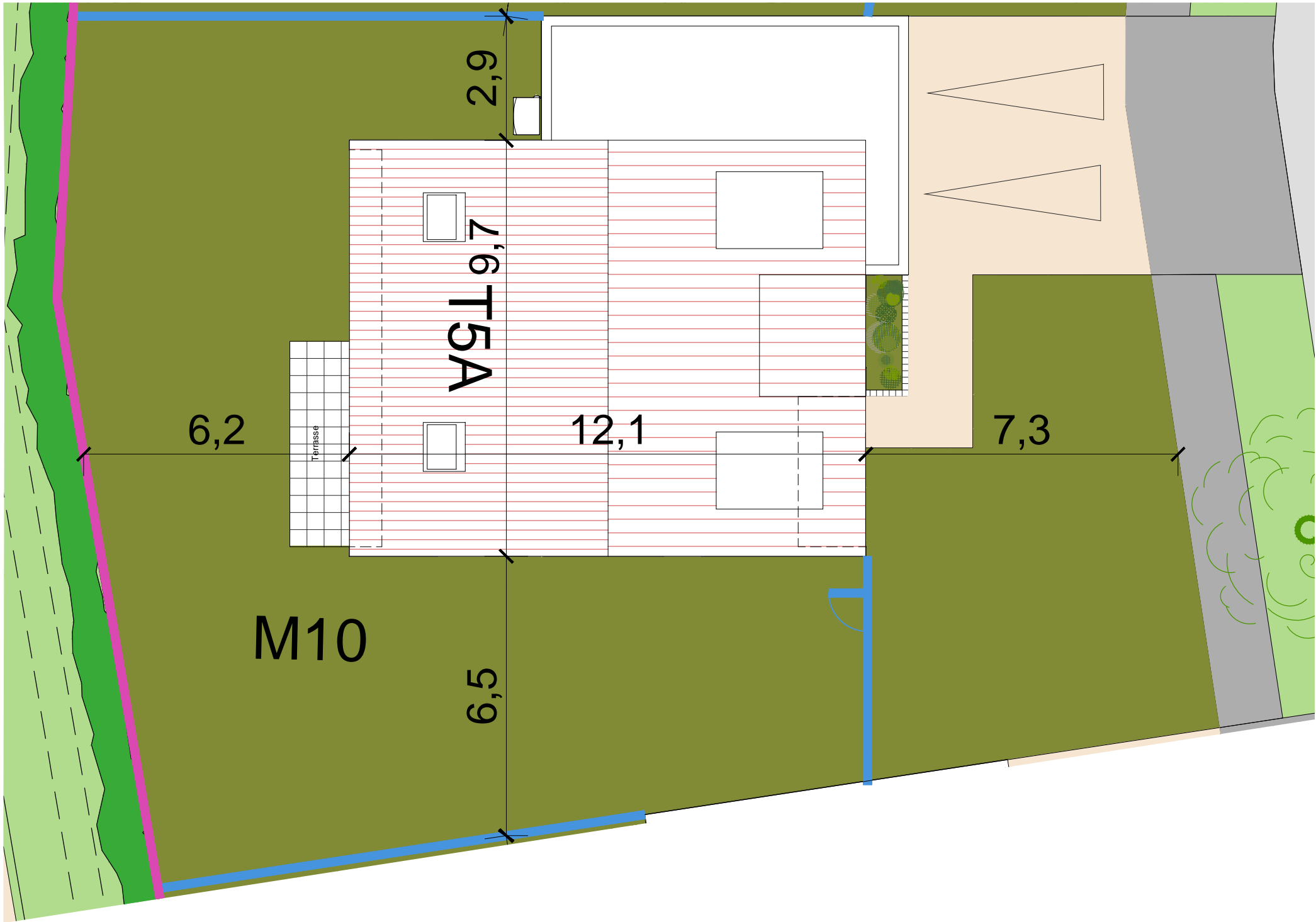
- LEGENDE :
- clôture ursus à maille large ht 1,6m
 - clôture rigide ht1,6m + portillon teinte noire
 - clôture feronnée ht1,8m + portillon teinte rouge/orangé
 - haie vive

PLAN DE RESERVATION

Des modifications sont susceptibles d'être apportées à ce plan en fonction des nécessités techniques, de la réalisation tant en ce qui concerne les dimensions libres que l'équipement. Les surfaces sont approximatives. Les retombées, soffites, faux plafond, équipements sanitaires ainsi que le calepinage et dimensions des carrelages sont figurés à titre indicatif, et peuvent subir des modifications pour impératif technique. Les appareils ménagers ne sont pas fournis. Les volets roulants seront prévus conformément à la notice de vente. Les coffres de volet roulant ne sont pas représentés et seront débordants à l'intérieur. La hauteur des seuils au droit des porte-fenêtres sur balcons ou terrasses pourra varier de 5 à 35 cm à partir du sol intérieur. La hauteur entre le jardin et la terrasse pourra varier entre 0 et 60 cm. Les jardins ne seront pas nécessairement plats et pourront comporter des talus et des pentes.

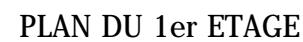
DATE : 30/12/2024

INDICE : -



PROVISOIRE

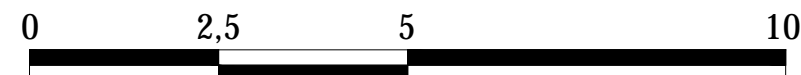




	Habitable	Utile
Séjour	40.64	40.64
Entrée	10,69	10,69
Cuisine	9.98	9.98
CH. 1	10.26	14.49
CH. 2	9.03	12.84
CH. 3	9.59	11.69
CH. 4	9.26	10.94
Bains 1	6.01	6.01
Bains 2	3.84	3.84
Wc1	2,47	2.47
Cellier	4,79	4.79
Degt.	5,28	5.28
Vest.	0,49	0.49
TOTAL	122.33	134.15
Garage		39.54

INDICE : -

PROVISOIRE



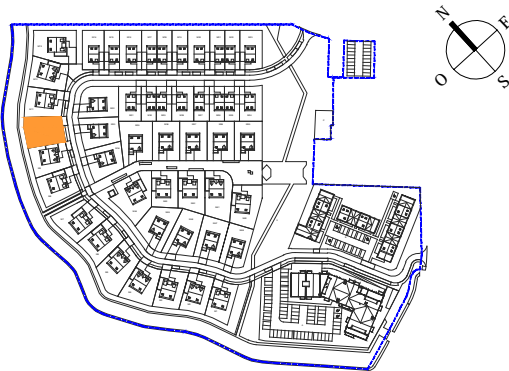
Le Domaine des Augustins

Rue des Glattignies - 62840 FLEURBAIX

Maison 5 pièces

Lot_n°_M10

FACADES



TABEAU DES SURFACES

	Habitable	Utile
Séjour	40.64	40.64
Entrée	10.69	10.69
Cuisine	9.98	9.98
CH. 1	10.26	14.49
CH. 2	9.03	12.84
CH. 3	9.59	11.69
CH. 4	9.26	10.94
Bains 1	6.01	6.01
Bains 2	3.84	3.84
Wc1	2.47	2.47
Cellier	4.79	4.79
Degt.	5.28	5.28
Vest.	0.49	0.49
TOTAL	122.33	134.15
Garage		39.54

PLAN DE RESERVATION

LEGENDE MATERIAUX - Modèle A1
1b - Brique teinte gris/beige
3b - Tuiles teinte gris/beige
6 - Menuiserie métallique teinte brun gris foncé
7b - Bardage métal teinte gris/beige
8b - Acier laqué teinte gris/beige
12 - Unité extérieure de la pompe à chaleur

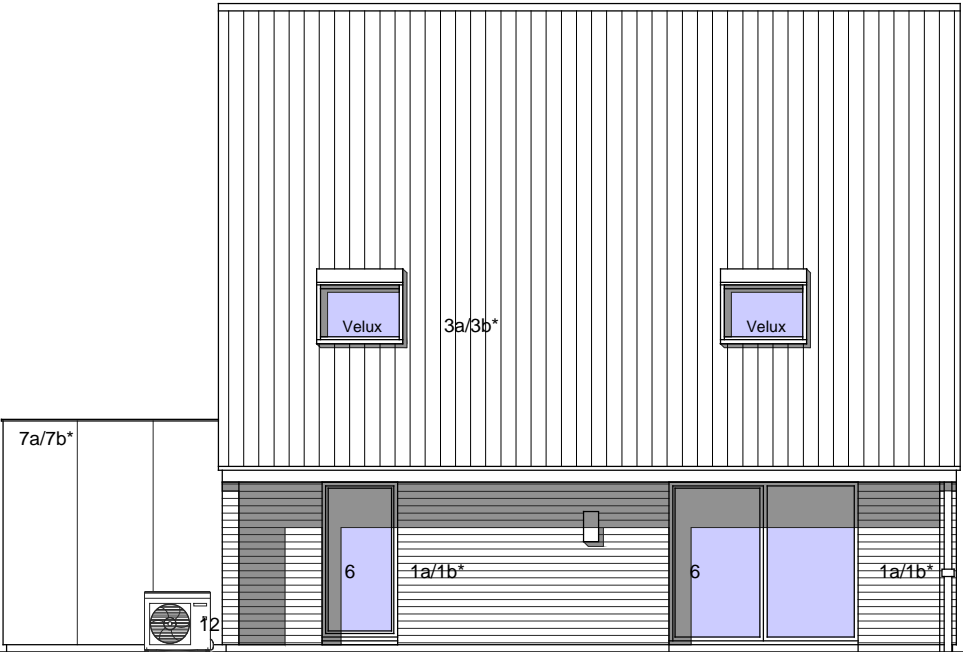
Des modifications sont susceptibles d'être apportées à ce plan en fonction des nécessités techniques, de la réalisation tant en ce qui concerne les dimensions libres que l'équipement. Les surfaces sont approximatives. Les retombées, soffites, faux plafond, équipements sanitaires ainsi que le calepinage et dimensions des carrelages sont figurés à titre indicatif, et peuvent subir des modifications pour impératif technique. Les appareils ménagers ne sont pas fournis. Les volets roulants seront prévus conformément à la notice de vente. Les coffres de volet roulant ne sont pas représentés et seront débordants à l'intérieur. La hauteur des seuils au droit des porte-fenêtres sur balcons ou terrasses pourra varier de 5 à 35 cm à partir du sol intérieur. La hauteur entre le jardin et la terrasse pourra varier entre 0 et 60 cm. Les jardins ne seront pas nécessairement plats et pourront comporter des talus et des pentes.

DATE : 30/12/2024

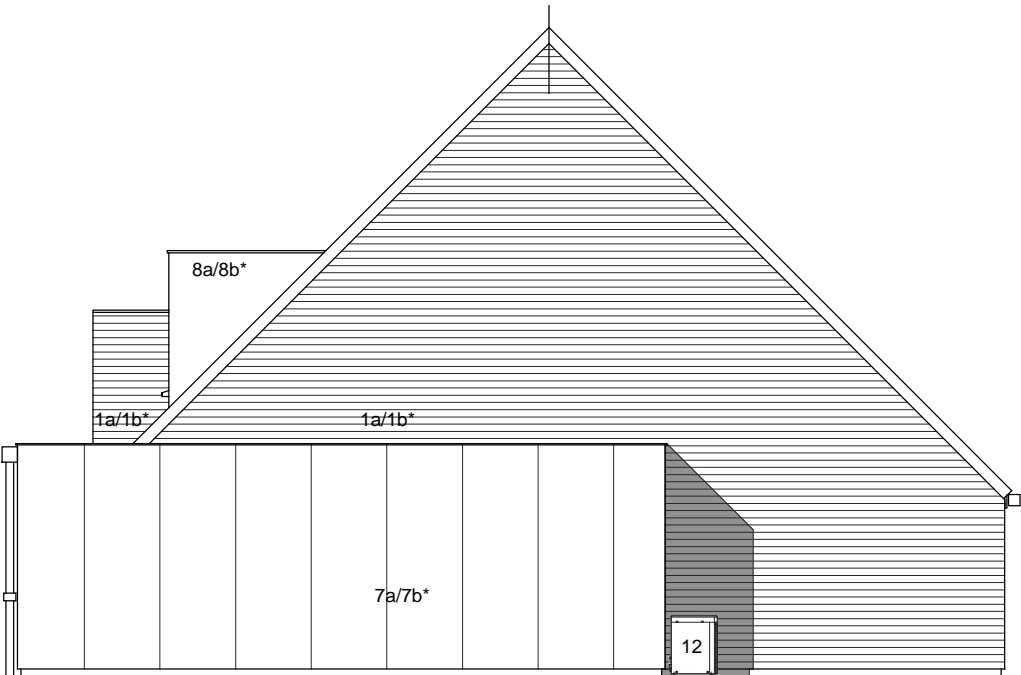
INDICE : -



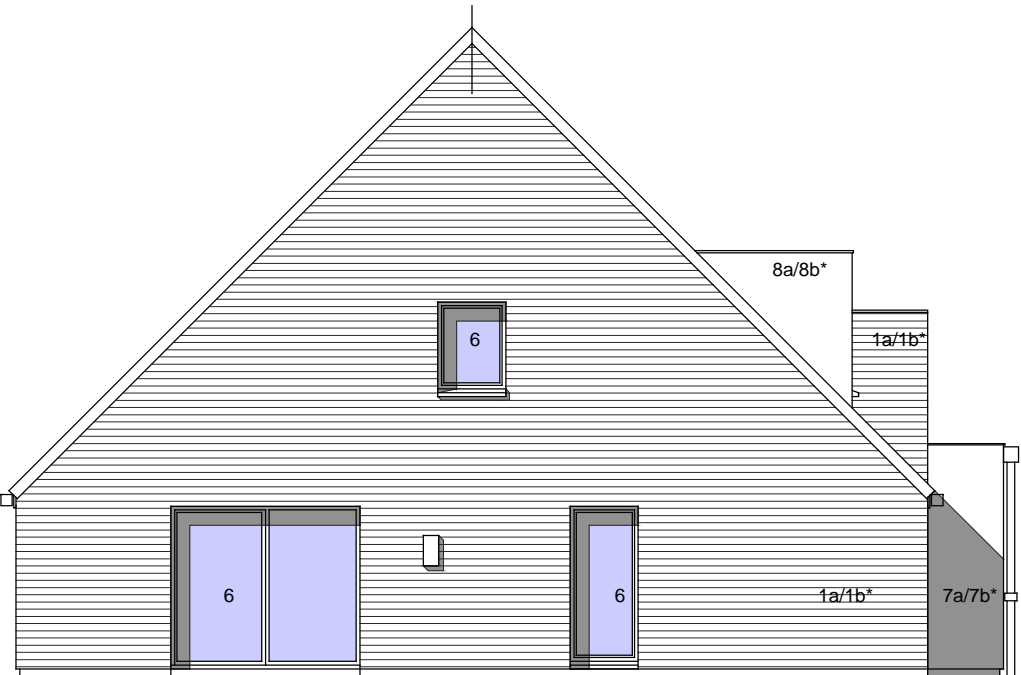
FACADE ENTREE



FACADE ARRIERE



PIGNON DROIT



PIGNON GAUCHE