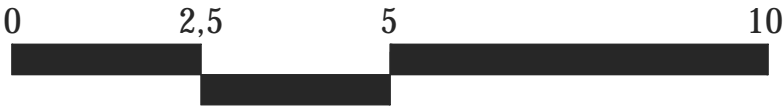
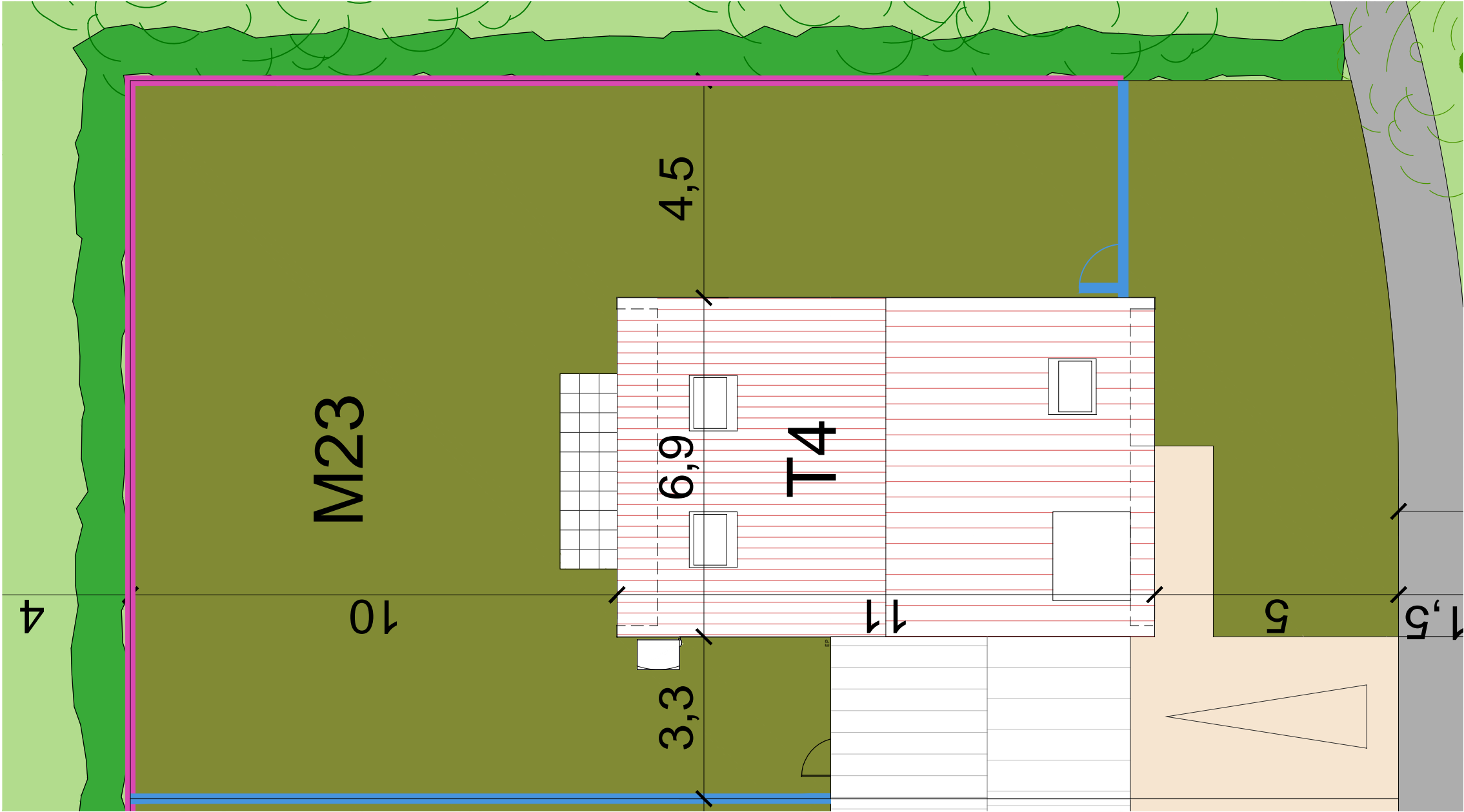
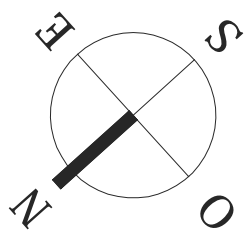


Le Domaine des Augustins



Rue des Glattignies - 62840 FLEURBAIX

Maison 4 pièces

Lot_n°_M23

ESPACE EXTERIEUR



TABLEAU DES SURFACES

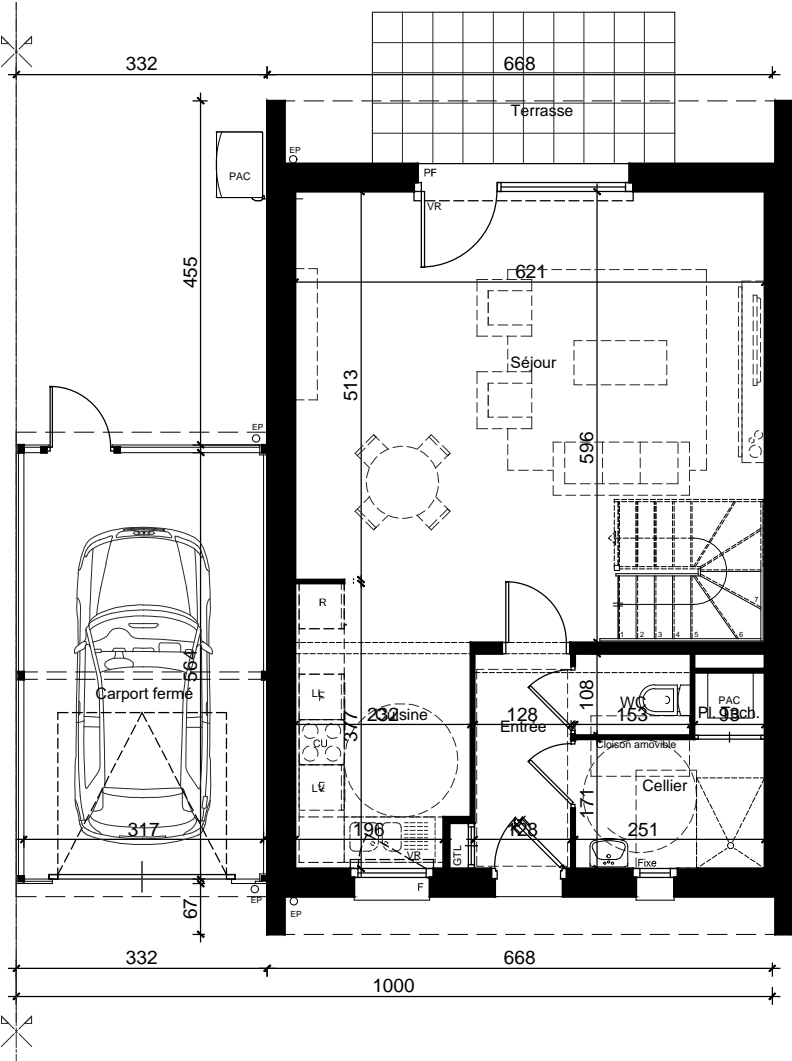
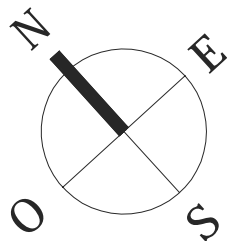
LOT	SURFACE PARCELLE	SURFACE JARDIN	SURFACE TERRASSE
M23	380.09 m²	258.93 m²	8.00 m²

- LEGENDE :
- clôture ursus à maille large ht 1,6m
 - clôture rigide ht1,6m + portillon teinte noire
 - clôture ferronnée ht1,8m + portillon teinte rouge/orangé
 - haie vive

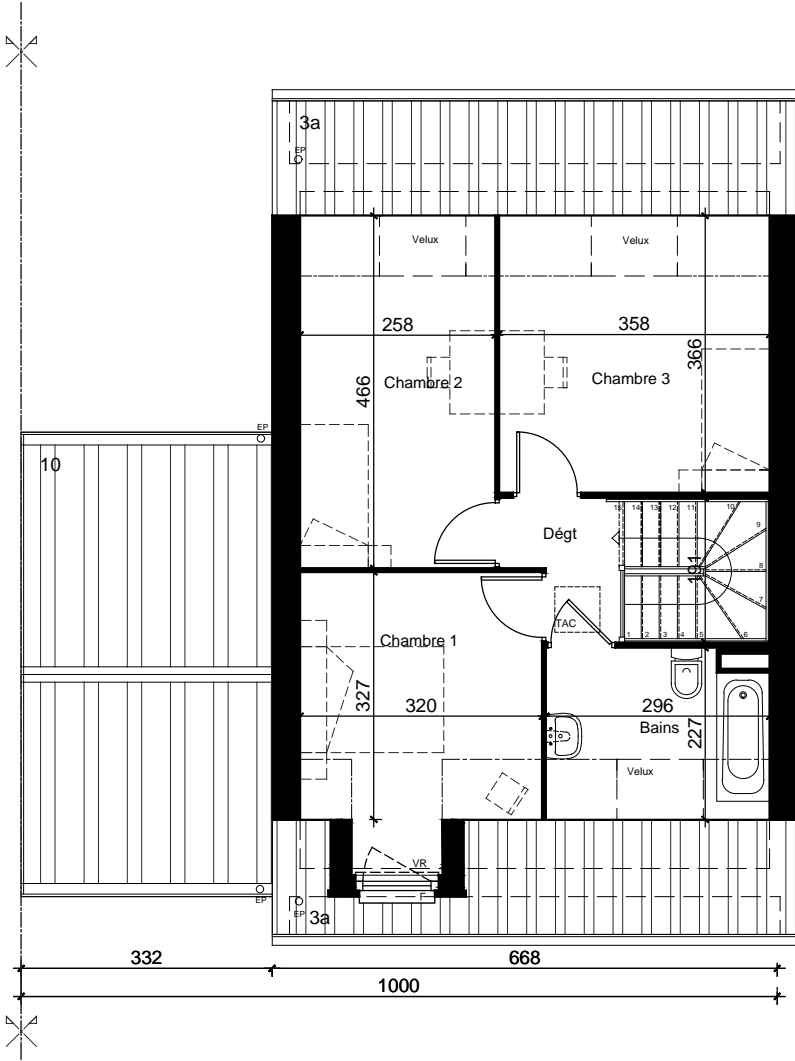
PLAN DE RESERVATION

Des modifications sont susceptibles d'être apportées à ce plan en fonction des nécessités techniques, de la réalisation tant en ce qui concerne les dimensions libres que l'équipement. Les surfaces sont approximatives. Les retombées, soffites, faux plafond, équipements sanitaires ainsi que le calepinage et dimensions des carrelages sont figurés à titre indicatif, et peuvent subir des modifications pour impératif technique. Les appareils ménagers ne sont pas fournis. Les volets roulants seront prévus conformément à la notice de vente. Les coffres de volet roulant ne sont pas représentés et seront débordants à l'intérieur. La hauteur des seuils au droit des porte-fenêtres sur balcons ou terrasses pourra varier de 5 à 35 cm à partir du sol intérieur. La hauteur entre le jardin et la terrasse pourra varier entre 0 et 60 cm. Les jardins ne seront pas nécessairement plats et pourront comporter des talus et des pentes.

Le Domaine des Augustins



PLAN DE REZ DE CHAUSSEE



PLAN DU 1er ETAGE

Rue des Glattignies - 62840 FLEURBAIX

Maison 4 pièces

Lot_n°_M23

PLANS RDC & ETAGE



TABLEAU DES SURFACES

	Habitable	Utile
Séjour	32.42	30.25
Cuisine	8.58	8.58
Entrée	3.63	3.63
Cellier	4.29	4.29
Wc	1.65	1.65
CH. 1	9.76	11.36
CH. 2	9.97	12.03
CH. 3	10.25	13.12
Bains	4.13	6.50
Dégt.	2.42	2.42
Pl. Technique	0.77	0.77

TOTAL 87.87 94.60

Carport fermé 18.16

PLAN DE RESERVATION

LEGENDE			
PF	Porte-fenêtre	LL	Lave-linge
F	Fenêtre	LV	Lave-vaisselle
CO	Fenêtre coulissante	CU	Cuisson
VR	Volet roulant	R	Réfrigérateur
GTL	Tableau électrique	///	Soffites et faux-plafond
PA	Pompe à Chaleur		

Des modifications sont susceptibles d'être apportées à ce plan en fonction des nécessités techniques, de la réalisation tant en ce qui concerne les dimensions libres que l'équipement. Les surfaces sont approximatives. Les retombées, soffites, faux plafond, équipements sanitaires ainsi que le calepinage et dimensions des carrelages sont figurés à titre indicatif, et peuvent subir des modifications pour impératif technique. Les appareils ménagers ne sont pas fournis. Les volets roulants seront prévus conformément à la notice de vente. Les coffres de volet roulant ne sont pas représentés et seront débordants à l'intérieur. La hauteur des seuils au droit des porte-fenêtres sur balcons ou terrasses pourra varier de 5 à 35 cm à partir du sol intérieur. La hauteur entre le jardin et la terrasse pourra varier entre 0 et 60 cm. Les jardins ne seront pas nécessairement plats et pourront comporter des talus et des pentes.

DATE : 30/12/2024

INDICE : -

Le Domaine des Augustins

Rue des Glattignies - 62840 FLEURBAIX

Maison 4 pièces

Lot_n°_M23

FACADES



TABEAU DES SURFACES

	Habitable	Utile
Séjour	32.42	30.25
Cuisine	8.58	8.58
Entrée	3.63	3.63
Cellier	4.29	4.29
Wc	1.65	1.65
CH. 1	9.76	11.36
CH. 2	9.97	12.03
CH. 3	10.25	13.12
Bains	4.13	6.50
Degt.	2.42	2.42
Pl. Technique	0.77	0.77

TOTAL 87.87 94.60

Carport fermé 18.16

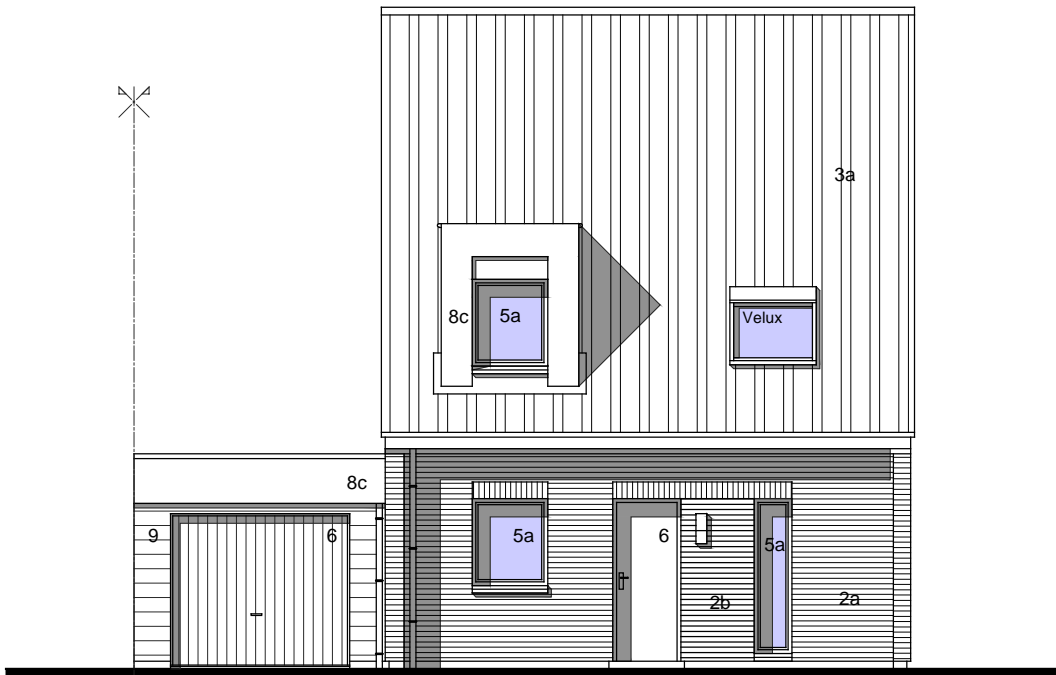
PLAN DE RESERVATION

- LEGENDE MATERIAUX**
- 2a - Brique + peinture ou badigeon teinte blanc
 - 2b - Brique + peinture ou badigeon teinte brun gris
 - 3a - Tuiles teinte rouge/orangé
 - 5a - Menuiserie PVC teinte blanc
 - 6 - Menuiserie métallique teinte brun gris foncé
 - 8c - Acier laqué teinte brun gris foncé
 - 9 - Bardage aspect bois peint teinte gris
 - 10 - Bac acier laqué teinte gris
 - 12 - Unité extérieure de la pompe à chaleur

Des modifications sont susceptibles d'être apportées à ce plan en fonction des nécessités techniques, de la réalisation tant en ce qui concerne les dimensions libres que l'équipement. Les surfaces sont approximatives. Les retombées, soffites, faux plafond, équipements sanitaires ainsi que le calepinage et dimensions des carrelages sont figurés à titre indicatif, et peuvent subir des modifications pour impératif technique. Les appareils ménagers ne sont pas fournis. Les volets roulants seront prévus conformément à la notice de vente. Les coffres de volet roulant ne sont pas représentés et seront débordants à l'intérieur. La hauteur des seuils au droit des porte-fenêtres sur balcons ou terrasses pourra varier de 5 à 35 cm à partir du sol intérieur. La hauteur entre le jardin et la terrasse pourra varier entre 0 et 60 cm. Les jardins ne seront pas nécessairement plats et pourront comporter des talus et des pentes.

DATE : 30/12/2024

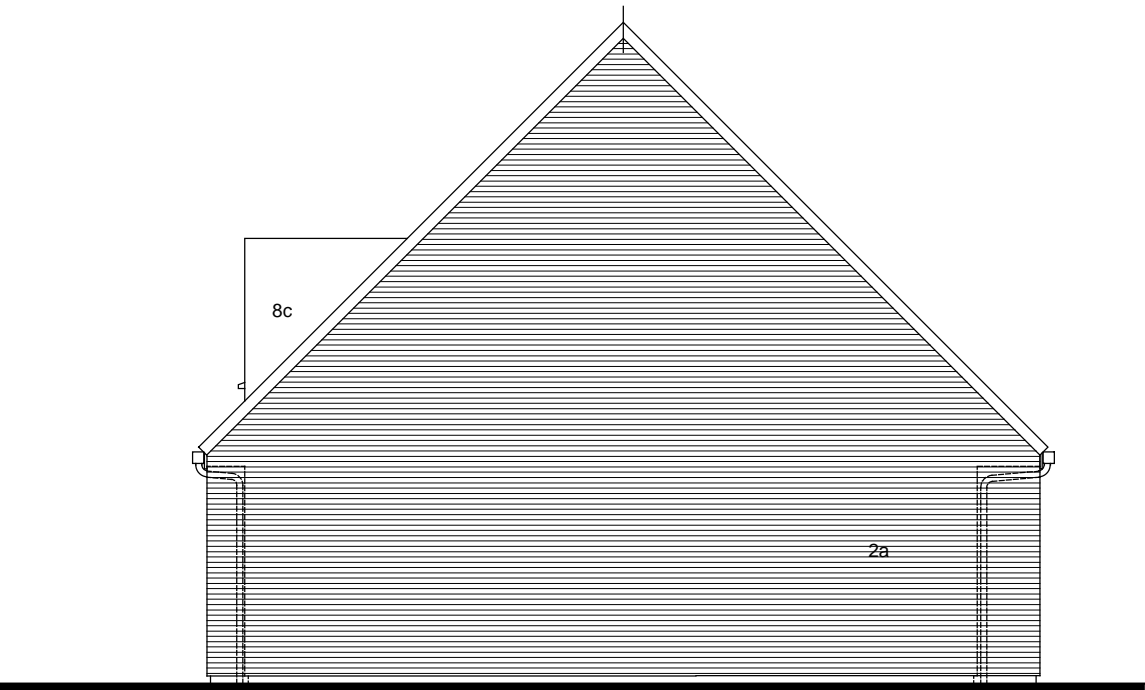
INDICE : -



FACADE ENTREE



FACADE ARRIERE



PIGNON DROIT

MARIGNAN

PROVISOIRE

