

Les Villas du Lez

1837, Avenue de l'Europe  
34170 Castelnau-le-Lez

Appartement T4  
Lot n° A12

PLAN DU 1ER ETAGE

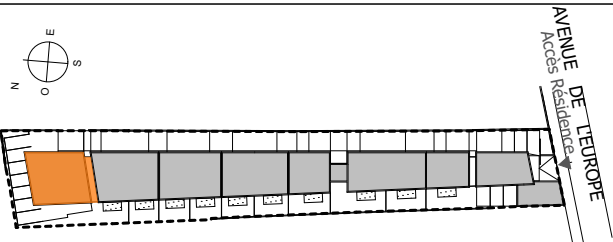
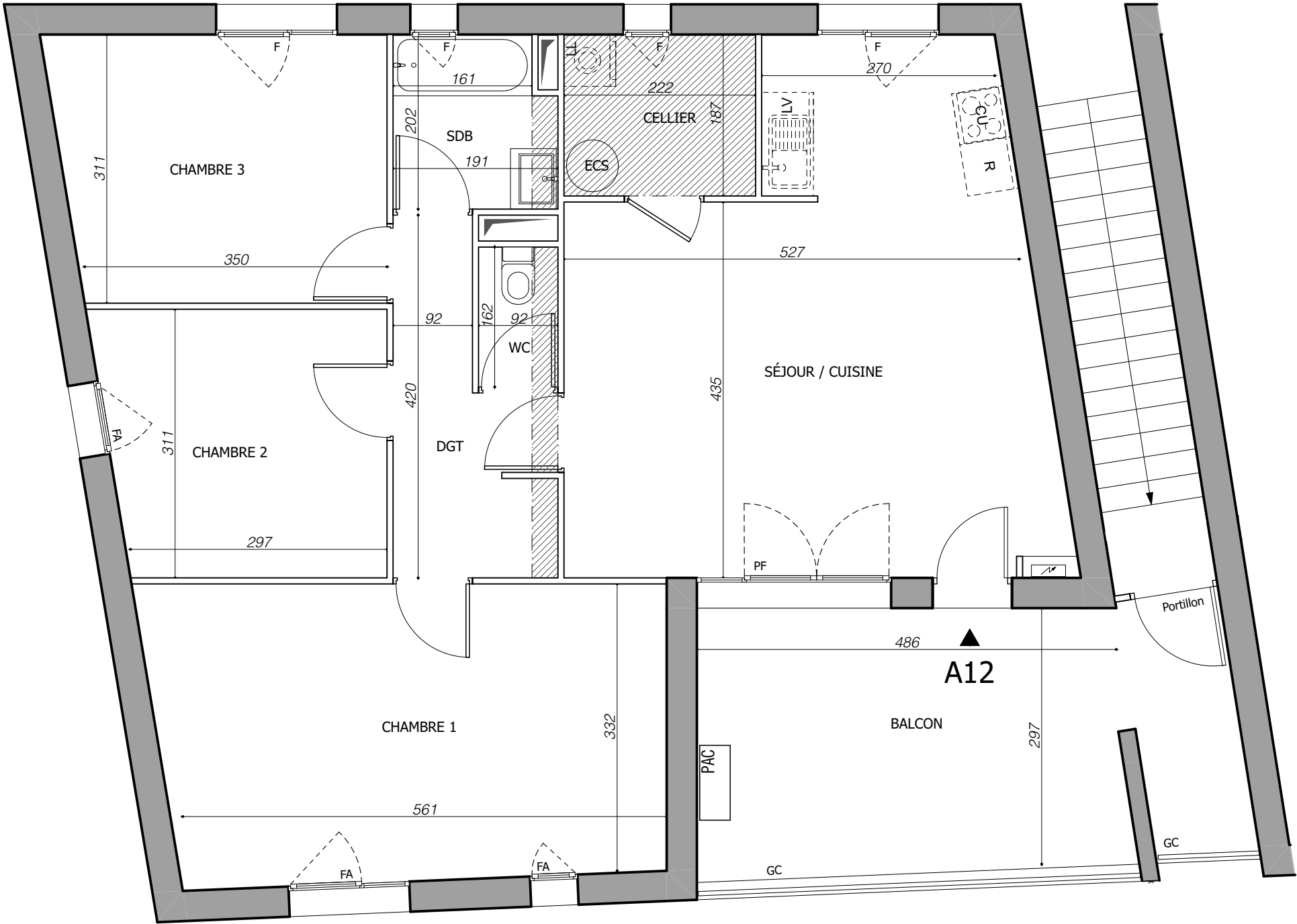


TABLEAU DES SURFACES  
(compris placards)

1er ETAGE		
SÉJOUR / CUISINE :	29,85	m²
CELLIER :	4,15	m²
CHAMBRE 1 :	20,30	m²
CHAMBRE 2 :	10,05	m²
CHAMBRE 3 :	11,70	m²
SDB :	3,65	m²
WC :	1,50	m²
DGT :	5,95	m²
SURF. HABITABLE	87,15	m²
BALCON :	18,80	m²
SURF. TOTALE	105,95	m²

PLAN DE RESERVATION

LEGENDE			
PF	Porte-fenêtre	BV	Brise vue fixe
F	Fenêtre	LL	Lave-linge
FA	Fenêtre allège vitrée	LV	Lave-vaisselle
VB	Volet battant	CU	Cuisson
GC	Garde corps	R	Réfrigérateur
PAC	Pompe à Chaleur	CH	Chaudière
	Tableau électrique		Soffites et faux-plafond

Des modifications sont susceptibles d'être apportées à ce plan en fonction des nécessités techniques, de la réalisation tant en ce qui concerne les dimensions libres que l'équipement. Les surfaces sont approximatives. Les retombées, soffites, faux plafond, équipements sanitaires ainsi que le calepinage et dimensions des carrelages sont figurés à titre indicatif, et peuvent subir des modifications pour impératif technique. Les appareils ménagers ne sont pas fournis. Les volets roulants seront prévus conformément à la notice de vente. Les coffres de volet roulant ne sont pas représentés et seront débordants à l'intérieur. La hauteur des seuils au droit des porte-fenêtres sur balcons ou terrasses pourra varier de 5 à 35 cm à partir du sol intérieur. La hauteur entre le jardin et la terrasse pourra varier entre 0 et 60 cm. Les jardins ne seront pas nécessairement plats et pourront comporter des talus et des pentes.

DATE : 01/10/2025

PLAN NOTAIRE

MARIGNAN

