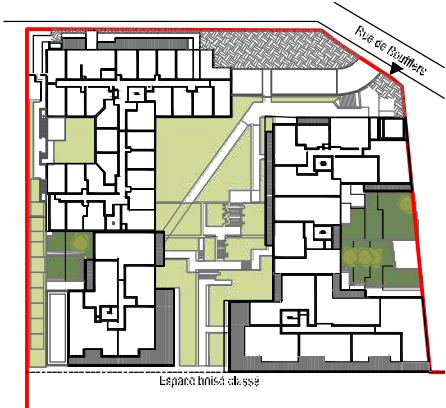


Plan provisoire établi préalablement aux études techniques. Des changements d'aménagement peuvent intervenir durant l'avancement des études.  
Les surfaces habitables et annexes indiquées sont approximatives. Celles des placards sont comprises dans la surface des pièces où ils se situent. Sur les plans de vente ne figurent pas nécessairement les retombées, soffites, faux plafonds, canalisations, convecteurs ou équipements. Toutefois, lorsque ces éléments sont figurés, ils le sont à titre indicatif, le positionnement définitif de ces ouvrages étant susceptibles d'évoluer en fonction des différentes études de conception et technique des corps d'états, notamment des modifications sont susceptibles d'être apportées à ce plan en fonction de l'étude thermique, des nécessités techniques, réglementaires ou administratives, tant en ce qui concerne les dimensions libres, les niveaux, les seuils, que les équipements et leur positionnement. Le nombre, l'emplacement et les dimensions des différents équipements sont susceptibles d'être modifiés.

Le jardin des Carmes



Localisation :

15, rue de Boufflers  
78100 SAINT-GERMAIN-EN-LAYE

Bâtiment C

C53 - T5 DUPLEX BAS - N5

Intérieurs :

Séjour/Cuisine	29.40 m <sup>2</sup>
Chambre 1	12.80 m <sup>2</sup>
Chambre 2	9.00 m <sup>2</sup>
Chambre 3	10.20 m <sup>2</sup>
Chambre 4	10.90 m <sup>2</sup>
Mezzanine	11.00 m <sup>2</sup>
Entrée	4.30 m <sup>2</sup>
Dgt	11
Rgt	1.00 m <sup>2</sup>
SDB principale	6.70 m <sup>2</sup>
SDE secondaire	6.70 m <sup>2</sup>
WC 1	2.00 m <sup>2</sup>
WC 2	1.70 m <sup>2</sup>
	<b>116.70 m<sup>2</sup></b>

Extérieurs :

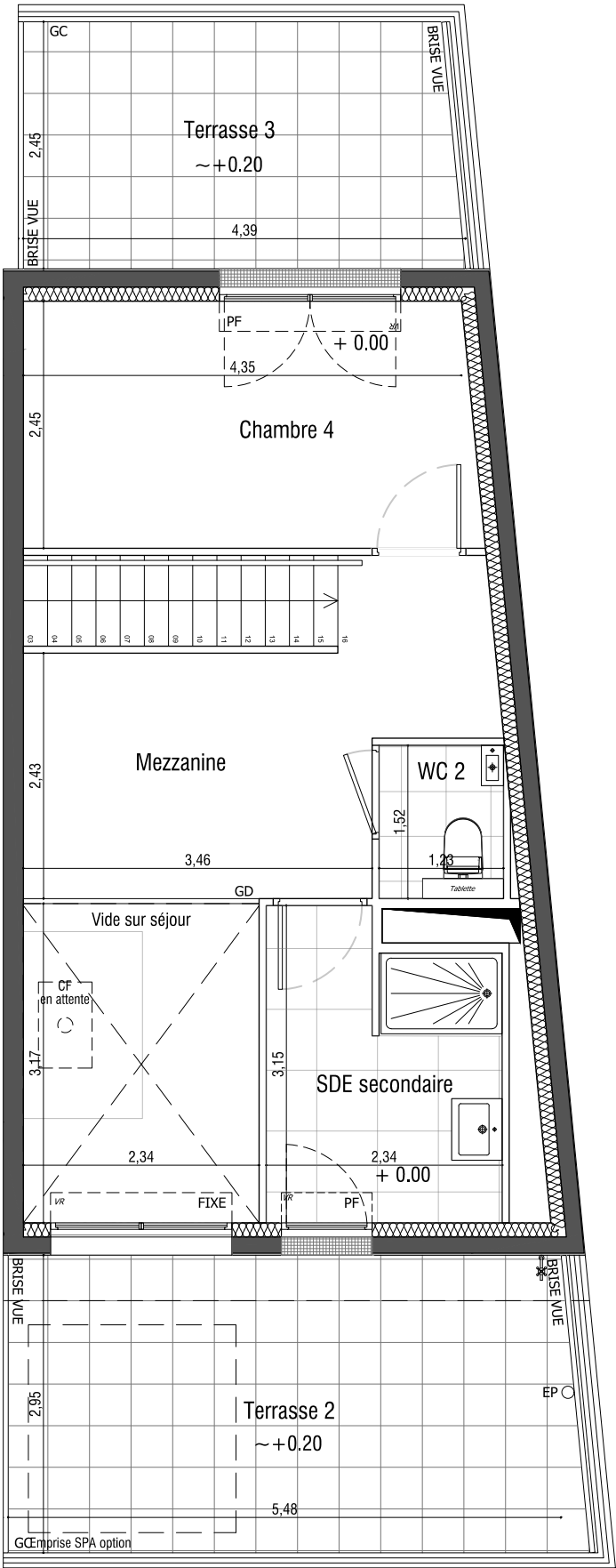
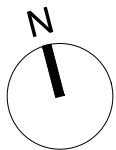
Terrasse 1	9.10 m <sup>2</sup>
Terrasse 2	16.60 m <sup>2</sup>
Terrasse 3	10.50 m <sup>2</sup>

PF	Porte-fenêtre
F	Fenêtre sur allège
GC	Garde-corps
VR	Volet roulant
PV	Porte vitrée
PL	Placard
PDP	Paroi de douche pivotante
PBP	Pare-bain pivotant
LL	Emplacement lave-linge
LV	Emplacement lave-vaisselle
CO	Emplacement Cuisson
RF	Emplacement Réfrigérateur
EV	Emplacement Evier
SO	Soffites et faux-plafond
EP	Eau pluviale
RA	Radiateur
SS	Sèche-serviette
RO	Robinet de puisage

Date :  
16/05/2024

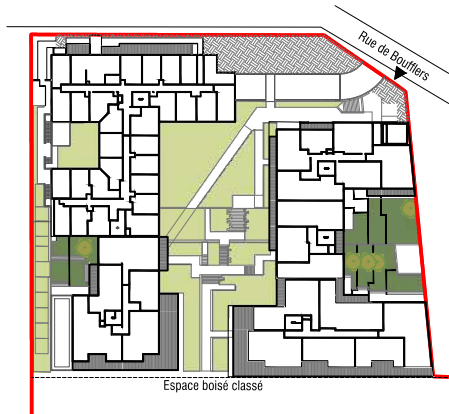
Index :  
0  
PLAN DE RESERVATION

Maitre d'ouvrage :  
ATELIER D'ARCHITECTURE  
MARIE-ODILE FOUCRAS  
11, rue des Archéologues  
75003 PARIS



Plan provisoire établi préalablement aux études techniques. Des changements d'aménagement peuvent intervenir durant l'avancement des études. Les surfaces habitables et annexes indiquées sont approximatives. Celles des placards sont comprises dans la surface des pièces où ils se situent. Sur les plans de vente ne figurent pas nécessairement les retombées, soffites, faux plafonds, canalisations, convecteurs ou équipements. Toutefois, lorsque ces éléments sont figurés, ils le sont à titre indicatif, le positionnement définitif de ces ouvrages étant susceptibles d'évoluer en fonction des différentes études de conception et technique des corps d'états, notamment des modifications sont susceptibles d'être apportées à ce plan en fonction de l'étude thermique, des nécessités techniques, réglementaires ou administratives, tant en ce qui concerne les dimensions libres, les niveaux, les seuils, que les équipements et leur positionnement. Le nombre, l'emplacement et les dimensions des différents équipements sont susceptibles d'être modifiés.

## Le jardin des Carmes



### Localisation :

15, rue de Boufflers  
78100 SAINT-GERMAIN-EN-LAYE

### Bâtiment C

## C53 - T5 DUPLEX HAUT - N6

### Intérieurs :

Séjour/Cuisine	29.40 m²
Chambre 1	12.80 m²
Chambre 2	9.00 m²
Chambre 3	10.20 m²
Chambre 4	10.90 m²
Mezzanine	11.00 m²
Entrée	4.30 m²
Dgt	11
Rgt	1.00 m²
SDB principale	6.70 m²
SDE secondaire	6.70 m²
WC 1	2.00 m²
WC 2	1.70 m²

**116.70  
m²**

### Extérieurs :

Terrasse 1	9.10 m²
Terrasse 2	16.60 m²
Terrasse 3	10.50 m²

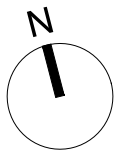
PF	Porte-fenêtre
F	Fenêtre sur allège
GC	Garde-corps
VR	Volet roulant
PV	Porte vitrée
PL	Placard
PDP	Paroi de douche pivotante
PBP	Pare-bain pivotant
LL	Emplacement lave-linge
LV	Emplacement lave-vaisselle
CO	Emplacement Cuisson
REF	Emplacement Réfrigérateur
EV	Emplacement Evier
++	Soffites et faux-plafond
EP	Eau pluviale
R	Radiateur
SS	Sèche-serviette
RS	Robinet de puisage

Date :  
16/05/2024

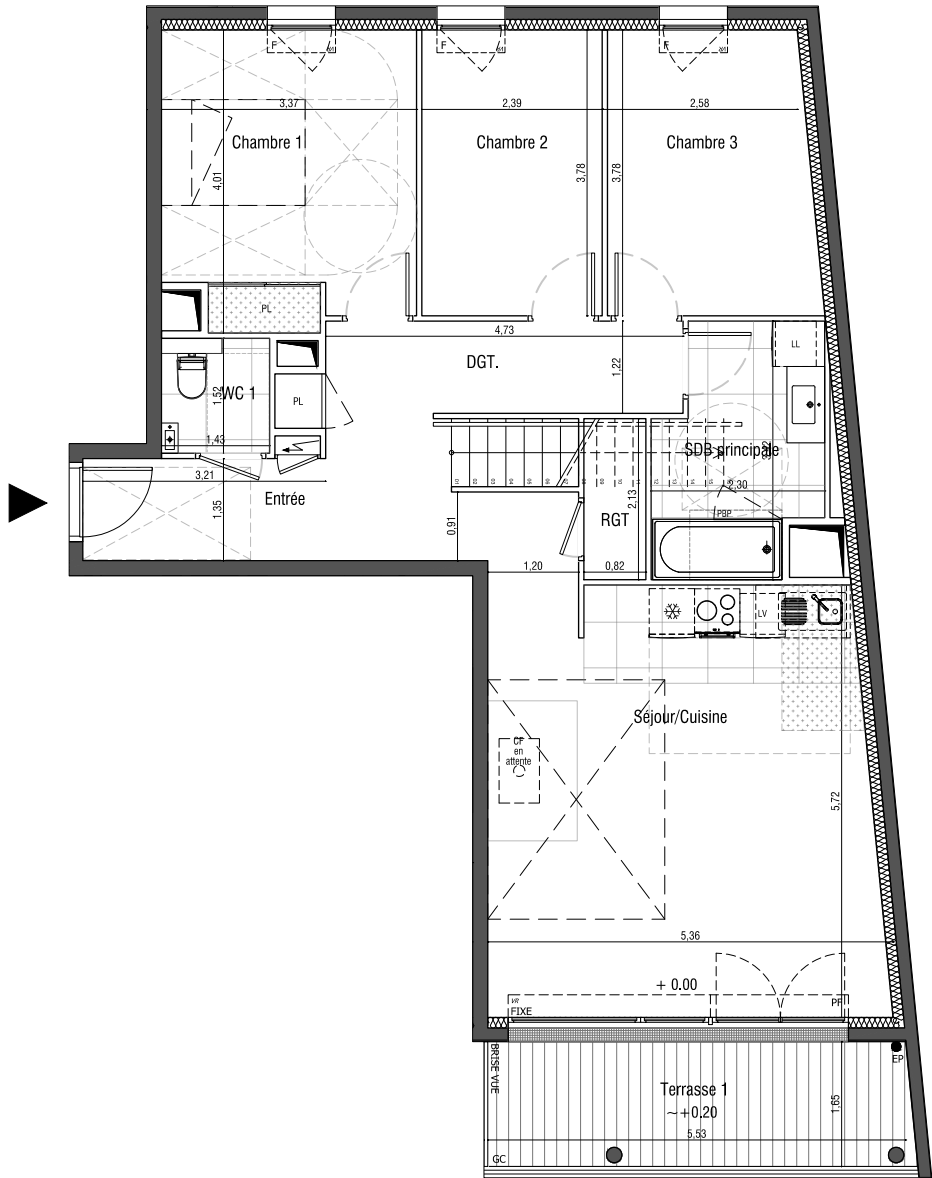
Indice :  
0  
PLAN DE RESERVATION

Maître d'œuvre :  
ATELIER D'ARCHITECTURE  
MARIE-ODILE FOUCRAS  
11, rue des Arquebusiers  
75003 PARIS

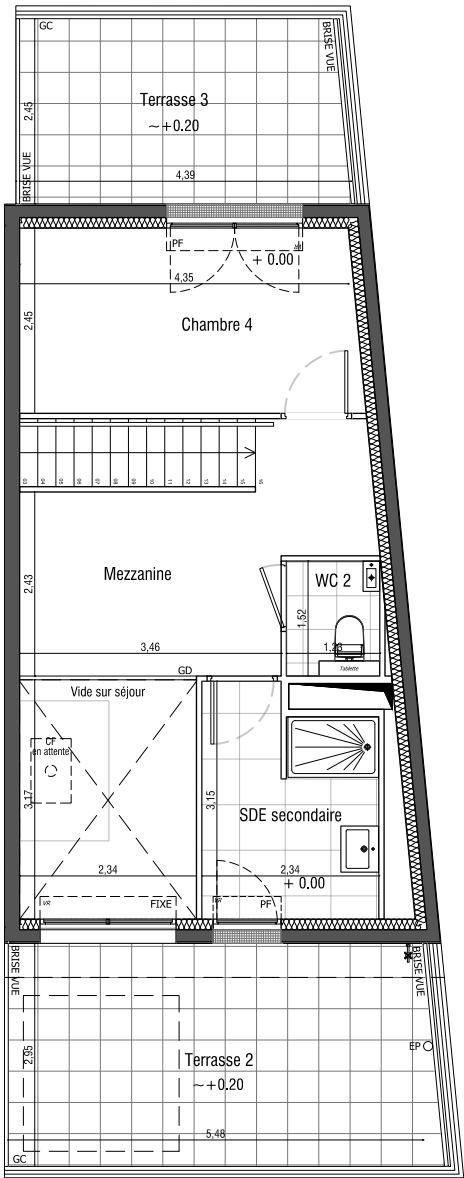




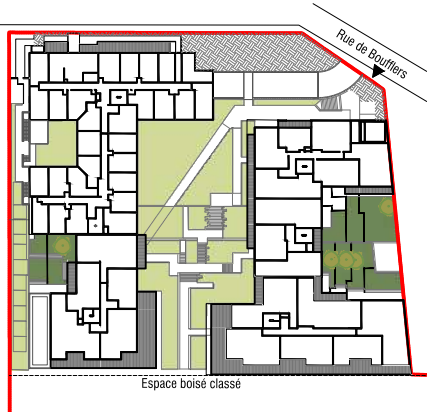
T5 DUPLEX BAS - N5



T5 DUPLEX HAUT - N6



Le jardin des Carmes



Localisation :

15, rue de Boufflers  
78100 SAINT-GERMAIN-EN-LAYE

Bâtiment C

C53 - T5 DUPLEX - N5

Intérieurs :

Séjour/Cuisine	29.40 m <sup>2</sup>
Chambre 1	12.80 m <sup>2</sup>
Chambre 2	9.00 m <sup>2</sup>
Chambre 3	10.20 m <sup>2</sup>
Chambre 4	10.90 m <sup>2</sup>
Mezzanine	11.00 m <sup>2</sup>
Entrée	4.30 m <sup>2</sup>
Dgt	11
Rgt	1.00 m <sup>2</sup>
SDB principale	6.70 m <sup>2</sup>
SDB secondaire	6.70 m <sup>2</sup>
WC 1	2.00 m <sup>2</sup>
WC 2	1.70 m <sup>2</sup>

116.70  
m<sup>2</sup>

Extérieurs :

Terrasse 1	9.10 m <sup>2</sup>
Terrasse 2	16.60 m <sup>2</sup>
Terrasse 3	10.50 m <sup>2</sup>

PF	Porte-fenêtre
F	Fenêtre sur allège
GC	Garde-corps
VR	Volet roulant
PV	Porte vitrée
PL	Placard
PDP	Paroi de douche pivotante
PBP	Pare-bain pivotant
LL	Emplacement lave-linge
LV	Emplacement lave-vaisselle
☀	Emplacement Cuisson
❄	Emplacement Réfrigérateur
🚰	Emplacement Evier
++	Soffites et faux-plafond
EP	Eau pluviale
—	Radiateur
—	Sèche-serviette
✱	Robinet de puisage

Plan provisoire établi préalablement aux études techniques. Des changements d'aménagement peuvent intervenir durant l'avancement des études.  
Les surfaces habitables et annexes indiquées sont approximatives. Celles des placards sont comprises dans la surface des pièces où ils se situent. Sur les plans de vente ne figurent pas nécessairement les retombées, soffites, faux plafonds, canalisations, convecteurs ou équipements. Toutefois, lorsque ces éléments sont figurés, ils le sont à titre indicatif, le positionnement définitif de ces ouvrages étant susceptibles d'évoluer en fonction des différentes études de conception et technique des corps d'états, notamment des modifications sont susceptibles d'être apportées à ce plan en fonction de l'étude thermique, des nécessités techniques, réglementaires ou administratives, tant en ce qui concerne les dimensions libres, les niveaux, les seuils, que les équipements et leur positionnement. Le nombre, l'emplacement et les dimensions des différents équipements sont susceptibles d'être modifiés.

Date :  
16/05/2024

Indice :  
0  
PLAN DE RESERVATION

Maître d'œuvre :  
ATELIER D'ARCHITECTURE  
MARIE-ODILE FOUCRAS  
11, rue des Arquebusiers  
75003 PARIS