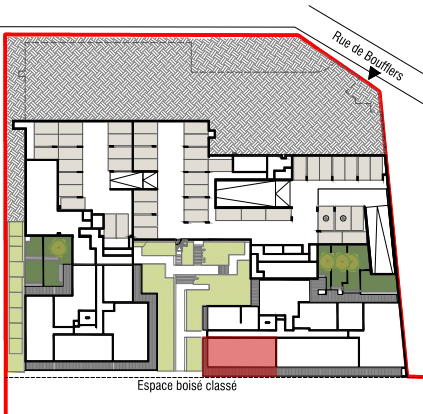


Le jardin des Carmes



Localisation :

15, rue de Boufflers  
78100 SAINT-GERMAIN-EN-LAYE

Bâtiment C

C26 - T3 - Niveau 2

Intérieurs :

Séjour/Cuisine	40.60 m <sup>2</sup>
Chambre 1	12.20 m <sup>2</sup>
Chambre 2	9.80 m <sup>2</sup>
Entrée/Dgt	6.80 m <sup>2</sup>
Rgt.	1.40 m <sup>2</sup>
SDB	5.30 m <sup>2</sup>
WC	2.00 m <sup>2</sup>

78.10 m<sup>2</sup>

Extérieurs :

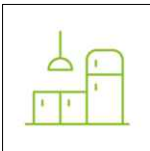
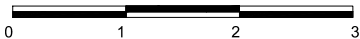
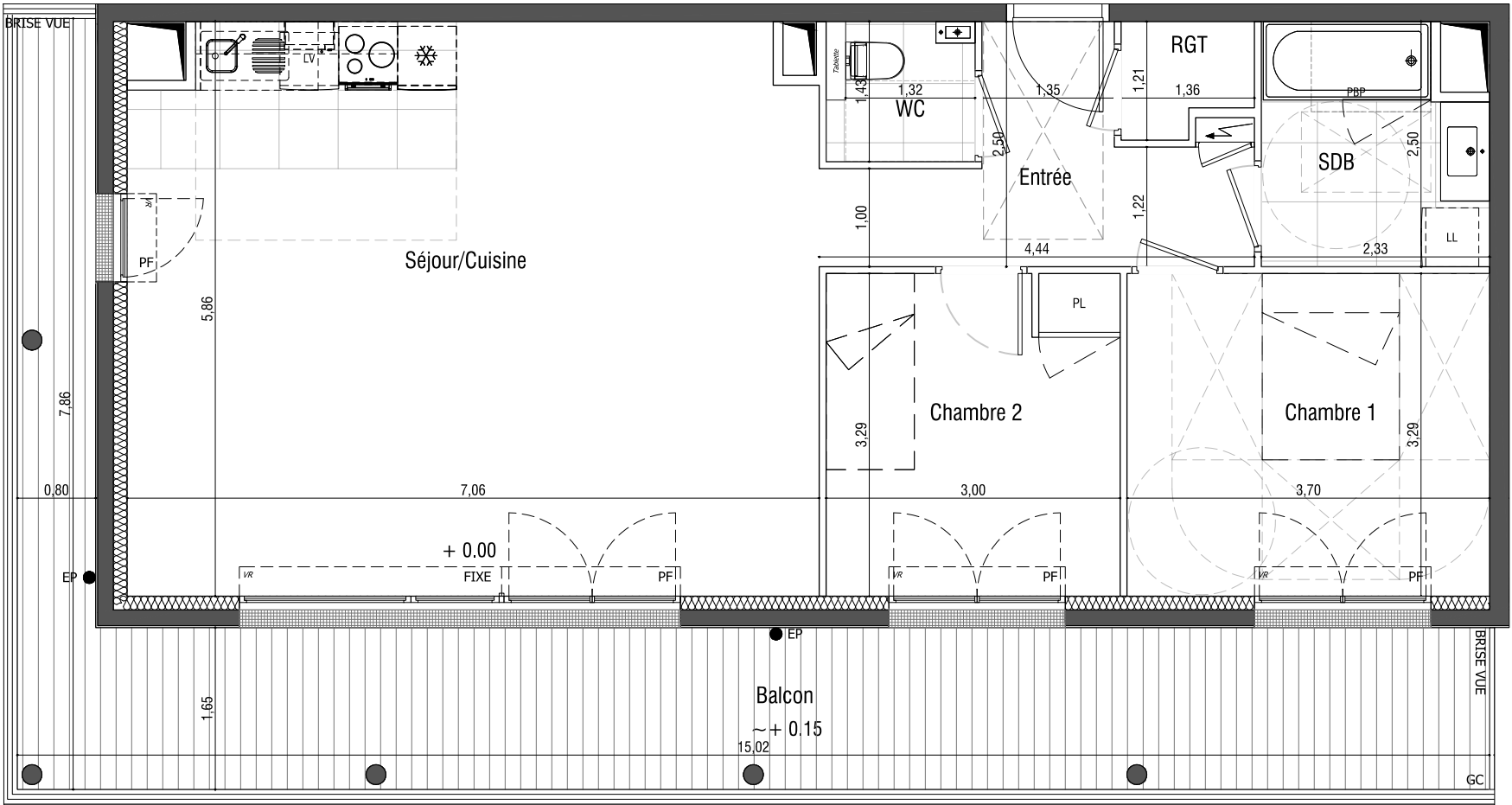
Balcon	29.50 m <sup>2</sup>
--------	----------------------

- PF Porte-fenêtre
- F Fenêtre sur allège
- GC Garde-corps
- VR Volet roulant
- PV Porte vitrée
- PL Placard
- PDP Paroi de douche pivotante
- PBP Pare-bain pivotant
- LL Emplacement lave-linge
- LV Emplacement lave-vaisselle
- ☀ Emplacement Cuisson
- ❄ Emplacement Réfrigérateur
- 🚰 Emplacement Evier
- ☒ Soffites et faux-plafond
- EP Eau pluviale
- 🔥 Radiateur
- ☀ Sèche-serviette
- ⚙ Robinet de puisage

Date :  
16/05/2024

Indice :  
0  
PLAN DE RESERVATION

Maître d'œuvre :  
ATELIER D'ARCHITECTURE  
MARIE-ODILE FOUCRAS  
11, rue des Arquebusiers  
75003 PARIS



CUISINE COEUR DE VIE  
TYPE I

Plan provisoire établi préalablement aux études techniques. Des changements d'aménagement peuvent intervenir durant l'avancement des études.  
Les surfaces habitables et annexes indiquées sont approximatives. Celles des placards sont comprises dans la surface des pièces où ils se situent. Sur les plans de vente ne figurent pas nécessairement les retombées, soffites, faux plafonds, canalisations, convecteurs ou équipements. Toutefois, lorsque ces éléments sont figurés, ils le sont à titre indicatif, le positionnement définitif de ces ouvrages étant susceptibles d'évoluer en fonction des différentes études de conception et technique des corps d'états, notamment des modifications sont susceptibles d'être apportées à ce plan en fonction de l'étude thermique, des nécessités techniques, réglementaires ou administratives, tant en ce qui concerne les dimensions libres, les niveaux, les seuils, que les équipements et leur positionnement. Le nombre, l'emplacement et les dimensions des différents équipements sont susceptibles d'être modifiés.