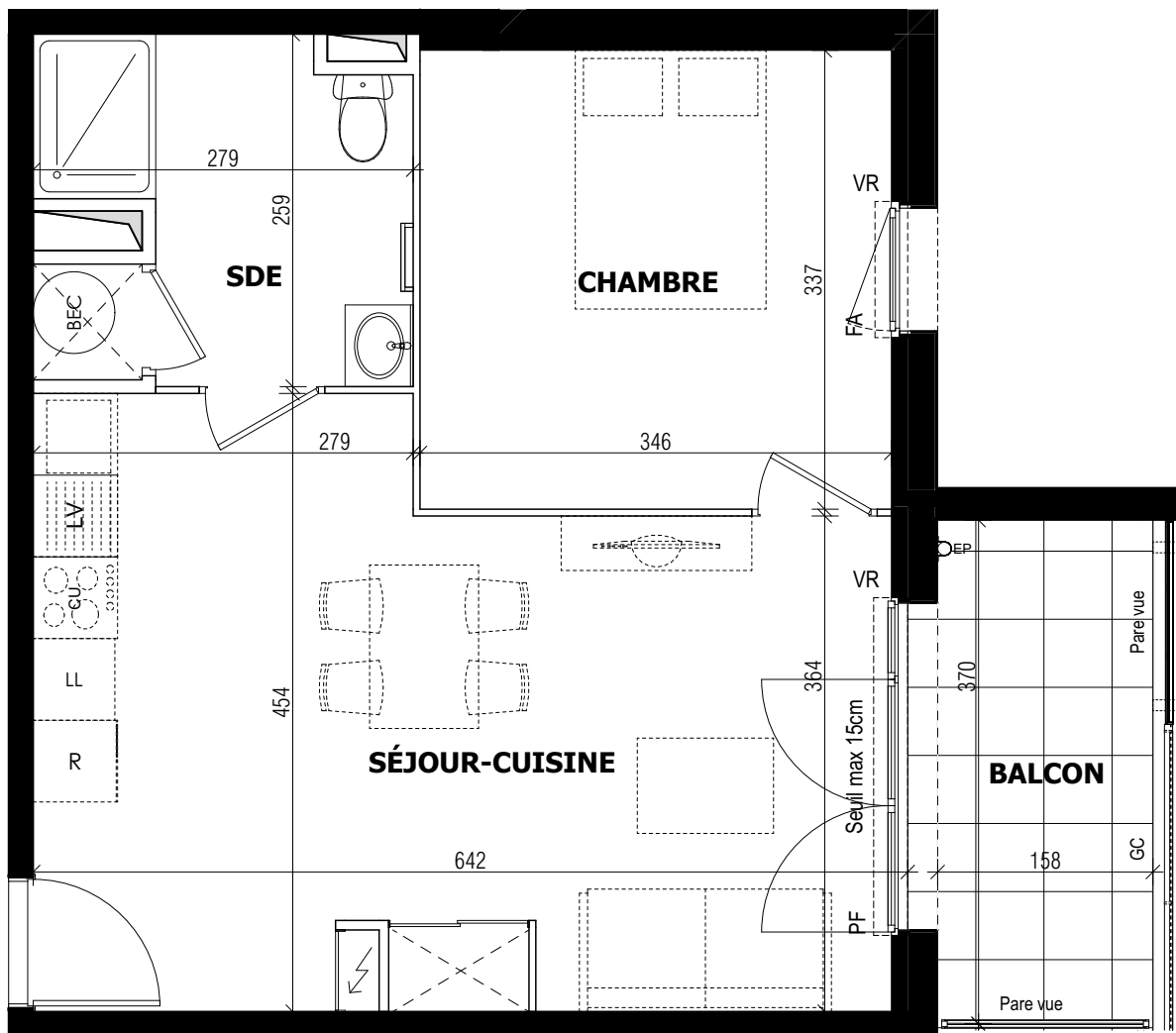


# Le Carrousel

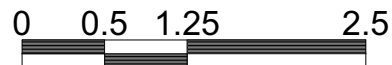


n° C205



MARIGNAN

PLAN NOTAIRE

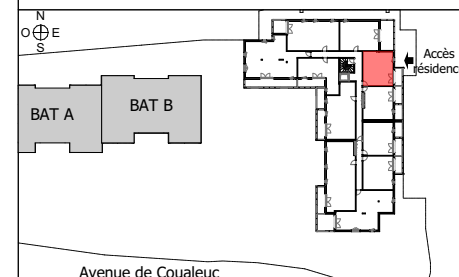


Avenue de Coualeuc - 35850 Gévezé

Appartement 2 PIECES

Lot n° C205

BATIMENT C - 2e ETAGE



## TABLEAU DE SURFACES

(compris placards)

SÉJOUR-CUISINE	25,15
CHAMBRE	11,66
SDE	6,53
<b>SURF.HABITABLE</b>	<b>43,34 m<sup>2</sup></b>
BALCON	5,85
<b>SURF.TOTALE</b>	<b>49,19 m<sup>2</sup></b>

## PLAN NOTAIRE

LEGENDE	
PF	Porte fenêtre
FA	Fenêtre allège vitrée
F	Fenêtre
VR	Volet roulant
GC	Garde corps
LL	Lave-linge
LV	Lave-vaisselle
CU	Cuisson
R	Réfrigérateur
BEC	Ballon thermodynamique
	Tableau électrique
	Soffites et faux-plafond

Des modifications sont susceptibles d'être apportées à ce plan en fonction des nécessités techniques, de la réalisation tant en ce qui concerne les dimensions libres que l'équipement. Les surfaces sont approximatives. Les retombées, soffites, faux plafond, équipements sanitaires ainsi que le calepinage et dimensions des carrelages sont figurés à titre indicatif, et peuvent subir des modifications pour impératif technique. Les appareils ménagers ne sont pas fournis. Les volets roulants seront prévus conformément à la notice de vente. Les coffres de volet roulant ne sont pas représentés et seront débordants à l'intérieur. La hauteur des seuils au droit des porte-fenêtres sur balcons ou terrasses pourra varier de 5 à 35 cm à partir du sol intérieur. La hauteur entre le jardin et la terrasse pourra varier entre 0 et 60 cm. Les jardins ne seront pas nécessairement plats et pourront comporter des talus et des pentes.

DATE : 09/12/2024

INDICE : B