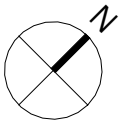


PLAN DE VENTE - Version PMR



BOUYGUES IMMOBILIER

16 rue du bassin d'Austerlitz
67100 STRASBOURG
Tél: 03 88 37 87 37



AEA ARCHITECTES

3A rue du 22 Novembre
67000 STRASBOURG
Tél: 03 90 23 58 00



TERRAMENTA - LA WANTZENAU

LOT B204

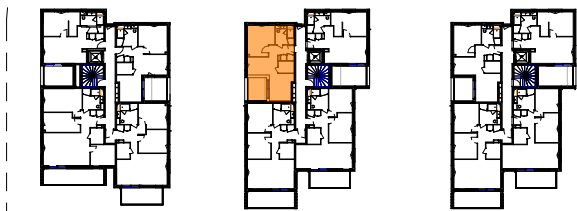
BÂTIMENT	ÉTAGE	TYPOLOGIE
B	R+1	T2

SURFACES HABITABLES

Séjour Cuisine	20.57 m²
Chambre	13.66 m²
S. d'eau	5.81 m²
Entrée	4.73 m²
Cellier	3.29 m²
Ch.	0.70 m²
Pl.	0.55 m²

Total 49.30 m²

Terrasse	7.72 m²
----------	---------

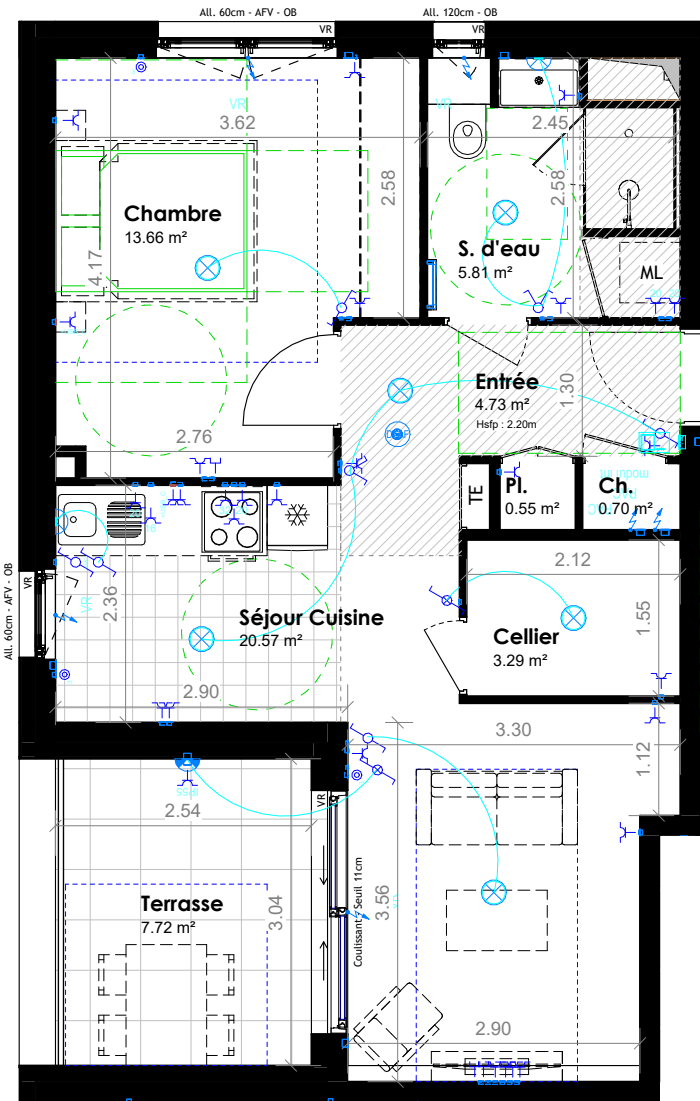


A

B

C

Localisation



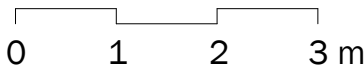
Légende lot électricité :

- Prise de courant simple 16 A
- Prise de courant simple 16 A spécialisée
- Prise de courant simple 20 A spécialisée
- Prise de courant simple 32 A spécialisée
- Prise de courant simple 16 A avec prise USB type C
- Interrupteur va et vient / double va-et-vient
- Prise RJ45
- Commande volet roulant
- Visiophonie
- Bouton poussoir
- Alimentation
- DAAF
- DCL Plafonnier
- DCL en applique

Légende :

- Ch : chauffage
- Pl : placard
- Dgt : dégagement
- All : allège
- AFV : allège fixe vitrée
- ML : machine à laver
- LV : lave-vaisselle
- VR : volet roulant
- TE : tableau électrique
- OB : oscillo-battant
- dalles sur plots
- carrelage cuisine
- faux-plafond

Ech. 1/75



Date de première édition : 17/07/2024

NOTE : Les cotes et superficies sont données sous réserve des impératifs techniques de construction et des tolérances d'exécution. Dans le parking, les murs porteurs sont représentés à titre indicatif, et selon les contraintes techniques, des murs porteurs ou tous autres ouvrages porteurs pourront être rajoutés entre deux stationnements. Les retombées de poutres, soffites, faux-plafonds, canalisations, trappes de visite sur gaines techniques, barbacanes et descentes d'eaux pluviales ne sont pas systématiquement figurés. Les équipements ménagers indiquent la position de passage des fluides mais ne sont pas fournis. Les surfaces de placards sont incluses dans les pièces attenantes. L'épaisseur des isolants sera déterminée par l'étude technique d'exécution : de ce fait les indications sur ce plan sont indicatives.