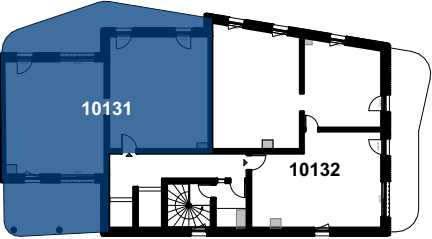


Lot n°10131
4 PIECES

REPERAGE



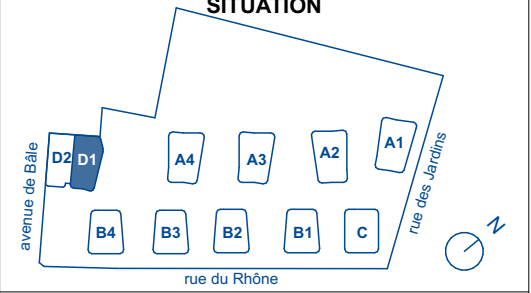
RESIDENCE LES MARQUISES
BATIMENT D1
Rue du Rhône
68300 SAINT-LOUIS

N° Appartement :	Type :	Niveau :
10131	4 PIECES	13ème ETAGE
Indice :	I	
Date :	05/11/2024	

TABLEAU DE SURFACES

Surface habitable	
Dégagement	6,84
Entrée	3,54
Cuisine/séjour	36,51
Chambre 1	12,35
Chambre 2	13,04
Chambre 3	13,04
Buanderie	2,45
Salle de bain	6,04
Wc	1,90
	95,71 m²
Surface annexe	
Balcon	23,31
Balcon	21,32
	44,63 m²

LEGENDE	
Interrupteur simple avec voyant lumineux	Pt de centre DCL avec ampoule
Interrupteur simple allumage	Socle DCL avec ampoule
Interrupteur double allumage	Applique salle de bains
Interrupteur va et vient	Spot encastré (TYPE 1)
Interrupteur volet roulant	Hublot / Applique balcons
Interrupteur centralisé volet roulant	Vidéophone
Bouton poussoir	SS Radiateur sèche-serviettes
Bouton poussoir sonnette	
Détecteur de présence (180°/360°)	
Thermostat d'ambiance	
Coffret électrique + 2 prises	
Alimentation en attente	LL Lave-Linge
Détecteur avertisseur autonome de fumée	F Fenêtre
Prise de courant 2P+T16A	PF Porte-Fenêtre
Prise à 1.2m de ht	OB Ouverture Oscillo-battante
Prise à 1.2m de ht avec prise USB	AVF Allège vitrée fixe
Prise de courant Etanche	COUL Châssis coulissant
Prise de courant spécialisée	VRE Volet Roulant Electrique
Prise de courant 32A	GTL Gaine technique Logement
Prise télévision	TdV Trappe de Visite
Prise RJ45	DEP Descente Eau Pluviale



PLAN DE VENTE SERIE NOTAIRE

NOTA : le présent document exprime la figure et les dispositions générales de l'appartement. Les cotes et les superficies sont données sous réserves des impératifs techniques de construction et des tolérances d'exécution. De légères modifications pourront être apportées. Les retombées des poutres, soffites, faux-plafonds, canalisations, trappes de visite sur gaines techniques, barbacanes et descentes EP ne sont pas systématiquement figurés. Les équipements électroménagers indiquent la position de passage des fluides mais ne sont pas fournis. Les surfaces de placards sont incluses dans les pièces attenantes. L'épaisseur des isolants sera déterminée par l'étude technique d'exécution, de ce fait les mentions sur ce plan sont indicatives.