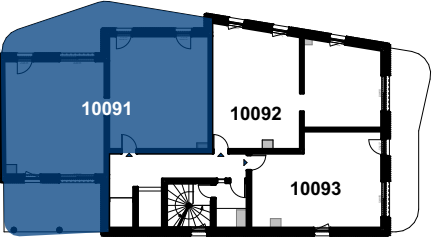


Lot n°10091  
5 PIECES

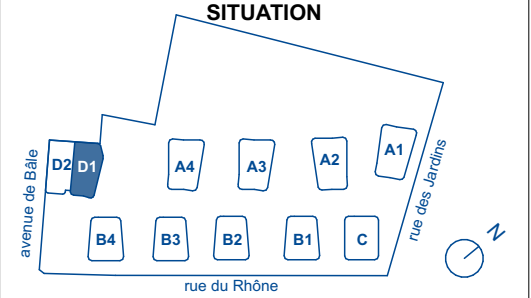
REPERAGE



RESIDENCE LES MARQUISES BATIMENT D1 Rue du Rhône 68300 SAINT-LOUIS		
N° Appartement :	Type :	Niveau :
10091	5 PIECES	9ème ETAGE
Indice :		K
Date :		13/02/2025

TABLEAU DE SURFACES	
Surface habitable	
Dégagement	6,84
Entrée	3,54
Cuisine/séjour	28,13
Chambre 1	11,09
Chambre 2	9,19
Chambre 3	13,04
Chambre 4	13,04
Buanderie	2,45
Salle de bain	6,04
Wc	1,90
	95,26 m²
Surface annexe	
Balcon	23,31
Balcon	21,32
	44,63 m²

LEGENDE	
F	: Fenêtre
PF	: Porte-fenêtre
OB	: ouverture oscillo-battante
AVF	: Allège vitrée fixe
COUL	: Châssis coulissant
VRE	: Volet roulant électrique
GTL	: Gaine Technique Logement
SS	: Radiateur sèche-serviette
Re	: Robinet extérieur
TdV	: Trappe de Visite
LL	: Lave-linge
DEP	: Descente d'eau pluviale



PLAN DE VENTE SERIE NOTAIRE

**NOTA** : le présent document exprime la figure et les dispositions générales de l'appartement. Les cotes et les superficies sont données sous réserves des impératifs techniques de construction et des tolérances d'exécution. De légères modifications pourront être apportées. Les retombées des poutres, soffites, faux-plafonds, canalisations, trappes de visite sur gaines techniques, barbacanes et descentes EP ne sont pas systématiquement figurés. Les équipements électroménagers indiquent la position de passage des fluides mais ne sont pas fournis. Les surfaces de placards sont incluses dans les pièces attenantes. L'épaisseur des isolants sera déterminée par l'étude technique d'exécution, de ce fait les mentions sur ce plan sont indicatives. Les cuisines aménagées étant installées aux frais exclusifs de l'Usufruitier, ce dernier n'aura en aucun cas l'obligation de les remettre en état à l'extinction de l'usufruit ou de les déposer.