

Débord de toiture  
pour cuisine d'été

PROVISOIRE

PLAN TERRASSE ROOFTOP

SORTIE  
ESCALIER

ROOFTOP

Banquette

B-202

CUISINE

DEGAGEMENT

ACCES  
ROOFTOP

SDB  
280

ESPACE TT  
280

TERRASSE

CHAMBRE 1

CHAMBRE 2

CHAMBRE 3



HSP : 2,70m (sauf sous soffite)

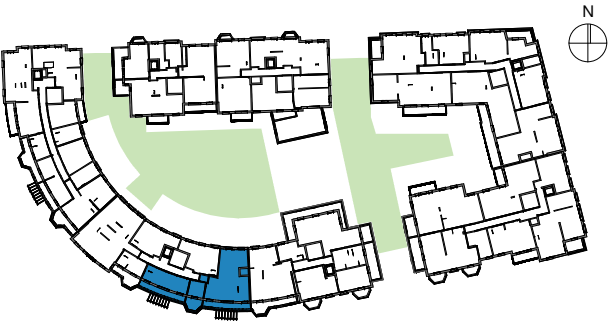
Les surfaces habitables et annexes indiquées sont approximatives. Celles des placards sont comprises dans la surface des pièces où ils se situent. Sur les plans de vente ene figurent pas nécessairement les retombées, soffites, faux plafonds, canalisations, convecteurs ou équipements. Toutefois, lorsque ces éléments sont figurés, ils le sont à titre indicatif, le positionnement de ces ouvrages étant susceptible d'évoluer en fonction des différentes études de conception et techniques des corps d'états. Des modifications sont notamment susceptibles d'être apportées à ce plan en fonction de l'étude thermique, des nécessités techniques, réglementaires ou administratives, tant en ce qui concerne les dimensions libres, les niveaux, les seuils, que les équipements et leur positionnement. Le nombre, l'emplacement et les dimensions des convecteurs sont susceptibles d'être modifiés.

WHITEHALL



BATIMENT B

Localisation :  
Zac du Pré de Claye  
Rue de Navarre  
77 Serris



N° B-202 4 PIECES 2ÈME ÉTAGE

Intérieurs

ENTREE	6.15 m <sup>2</sup>
SEJOUR	30.95 m <sup>2</sup>
CUISINE	8.28 m <sup>2</sup>
DEGAGEMENT	3.21 m <sup>2</sup>
CHAMBRE 1	13.84 m <sup>2</sup>
CHAMBRE 2	10.09 m <sup>2</sup>
CHAMBRE 3	10.05 m <sup>2</sup>
ESPACE TT	4.90 m <sup>2</sup>
SDB	7.20 m <sup>2</sup>
SDE	4.39 m <sup>2</sup>
WC	1.97 m <sup>2</sup>

PL : Placard  
Rgt : Rangement  
ML : Machine à laver  
GTL : Gaine technique  
logement  
R : Réfrigérateur  
F : Fenêtre  
PF : Porte fenêtre  
VR : Volet roulant  
FF : Partie fixe  
VB : Volet battant  
GC : Garde-corps  
  
Soffite  
----- Equipement en option  
  
Colonne  
  
RP : Retombée poutre

101.03 m<sup>2</sup>

Extérieurs	TERRASSE	32.95 m <sup>2</sup>
	ROOFTOP	33.15 m <sup>2</sup>

L'implantation électrique sera ajoutée ultérieurement.

**PLAN PROVISOIRE** ET SURFACES INDICATIVES