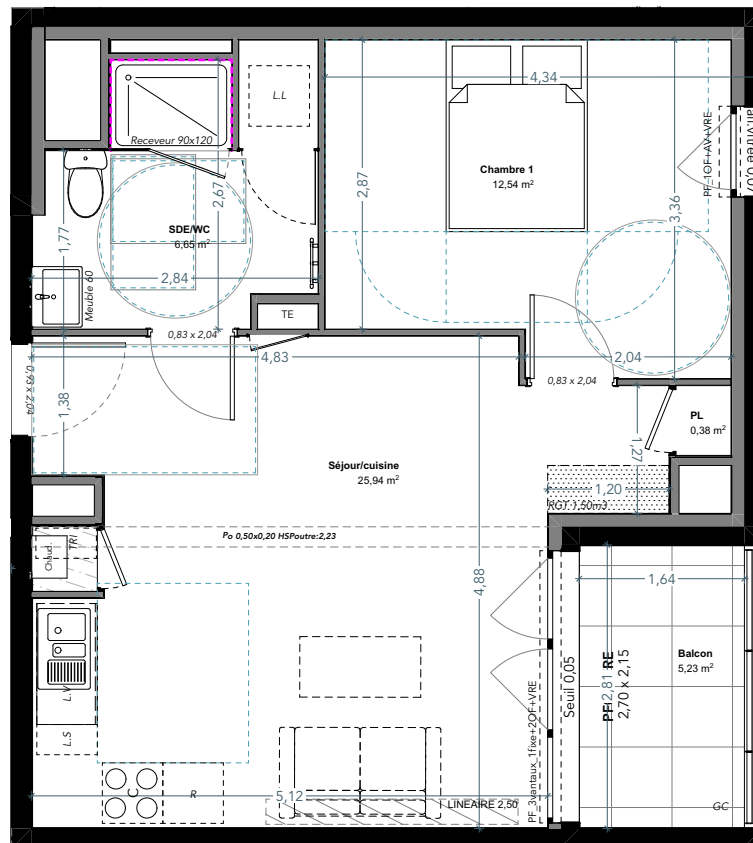




301



253 Av. du Général Georges S.Patton
35000 Rennes
Appartement 2 PIECES
Lot n°301
3e étage

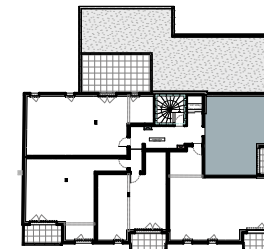


TABLEAU DES SURFACES

Séjour/cuisine	25,94
PL	0,38
Chambre 1	12,54
SDE/WC	6,65
	45,51 m²
Balcon	5,23

PLAN DE RESERVATION

PL	:Placard
TE	:Tableau électrique
R	:Réfrigérateur
LV	:Lave-vaisselle
LL	:Lave-linge
C	:Chaudière
VRE	:Volet roulant électrique
AV	:Allège vitrée
OF	:Ouvrant à la française
PF	:Porte-fenêtre
GC	:Garde-corps
PV	:Pare-vue
	:Soffite

Indice 0 Date d'édition :16/06/2025

Des modifications sont susceptibles d'être apportées à ce plan en fonction des nécessités techniques, de la réalisation tant en ce qui concerne les dimensions libres que l'équipement. Les surfaces sont approximatives. Les retombées, soffites, faux-plafond, équipements sanitaires ainsi que le calepinage et dimensions des carrelages sont figurés à titre indicatif, et peuvent subir des modifications pour impératifs techniques. Les appareils ménagers ne sont pas fournis. Les volets roulants sont prévus conformément à la notice de vente. Les coffres de volets roulants ne sont pas représentés et seront débordants à l'intérieur. La hauteur des seuils au droit des portes-fenêtres sur balcons ou terrasses pourra varier de 5 à 35cm à partir du sol intérieur. La hauteur entre le jardin et la terrasse pourra varier entre 0 et 60cm. Les jardins ne seront pas nécessairement plats et pourront comporter des talus en pente.