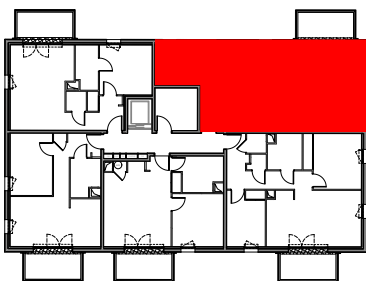


N°C101



FLOREA

Impasse des Garrats  
69610 SAINTE-FOY-L'ARGENTIERE



BATIMENT C  
Appartement de 3 pièces  
n° 101 - 1er étage

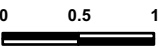
ENTREE	4.39 m²
SEJOUR / CUISINE	27.94 m²
CHAMBRE 1	11.50 m²
CHAMBRE 2	10.85 m²
DEGAGEMENT	4.74 m²
SALLE DE BAINS	4.23 m²
WC	2.05 m²

TOTAL SURFACE HABITABLE	65.70 m²
BALCON	7.30 m²

SURFACE TOTALE	73.00 m²
----------------	----------

LEGENDE :	CH : Chaudière gaz CUI : Cuisson R : Réfrigérateur LV : Lave-vaisselle LL : Lave-linge PL : Placard PV : Pare Vue H=190cm ETEL : Espace Tech. Elec. Logement RJ : Prise RJ pour Télévision Séjour
VR : Volet Roulant PF : Porte fenêtre F : Fenêtre BF : Baie fixe RP : Robinet de puisage GC : Garde Corps Soffite : Faux Plafond Caniveaux :	

Hauteur sous plafond des pièces principales sauf mention particulière : 2,50m env.



Date : 11-07-24

Indice : 7

DES MODIFICATIONS SONT SUSCEPTIBLES D'ETRE APPORTEES A CE PLAN EN FONCTION DES NECESSITES TECHNIQUES OU REGLEMENTAIRES DE LA REALISATION, TANT EN CE QUI CONCERNE LES DIMENSIONS LIBRES, QUE L'EQUIPEMENT. LES SURFACES, LES HAUTEURS SOUS PLAFOND AINSI QUE LES HAUTEURS DE SEUILS OU D'ALLEGES INDIQUEES SONT APPROXIMATIVES. LES RETOMBÉES, SOFFITES, FAUX-PLAFONDS, TRAPPES DE VISITE, AINSI QUE L'EMPLACEMENT DES DESCENTES D'EAUX PLUVIALES, DES EQUIPEMENTS SANITAIRES NE SONT PAS TOUS FIGURES OU LE SONT A TITRE INDICATIF. LES EQUIPEMENTS SANITAIRES FIGURANT EN POINTILLES SUR CE PLAN NE SONT REPRESENTES QU'A TITRE INDICATIF.