

JUILLET 2023

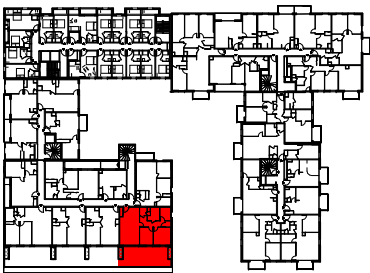
SQUARE FOCH

ENSEMBLE IMMOBILIER

24 Avenue du Maréchal Foch MEAUX 77100



NIVEAU	TYPE	NUMERO LOT	BATIMENT
2° ETAGE	T3b PMR	B2-204	B2



PLAN DE SITUATION

TABLEAU DES SURFACES

NOTA: La surface des placards est incluse dans celle des pièces attenantes.

SURFACES

ENTREE	4.24 m²
SEJOUR-CUISINE	24.69 m²
CHAMBRE 1	12.30 m²
CHAMBRE 2	9.50 m²
BUREAU	5.66 m²
SDB	5.48 m²
WC	2.77 m²
DESS.	1.31 m²
DEG.	7.56 m²

SURFACE TOTALE HABITABLE 73.51 m²

TERRASSE+JARDINIERE 40.94 m²

SURFACE TOTALE EXTÉRIEURE 40.94 m²

LEGENDE

OB	Oscillo-battant
PF	Porte fenêtre
F	Fenêtre
VR	Volet roulant
TV	Tableau électrique
PV	Pare-vue
GC	Garde-corps
	Soffite/Faux-plafond
HSFP	Hauteur sous faux-plafond
LL	Lave-linge
LV	Lave-vaisselle
F	Réfrigérateur
C	Cuisson
	Robinet de Puissance

NOTA

Des modifications sont susceptibles d'être apportées à ce plan en fonction des nécessités techniques réglementaires de la réalisation, tant en ce qui concerne les dimensions libres que l'équipement. Les indications de ce plans sont essentielles mais prévisionnelles. Les surfaces indiquées sont approximatives au sens de l'articles L261-15 et R261-31 du CCH dans la limite d'un seuil de 5%. Les retombées, soffites, faux-plafonds, canalisations, radiateurs, ainsi que l'emplacement des équipements sont figurés à titre indicatifs. Les plantations éventuelles ne sont pas contractuelles. L'équipement électro-ménager et mobilier hors marché sont représentés en pointillés à titre indicatifs. Les équipements électro-ménagers et l'évier ne sont pas fournis. Les aménagements des terrasses et loggias sont représentés à titre indicatif, ils ne sont pas fournis avec le logement. Finitions des terrasses et loggias: se reporter aux notices descriptives. Hauteur sous plafond des pièces sans mention particulières: 2.50m.