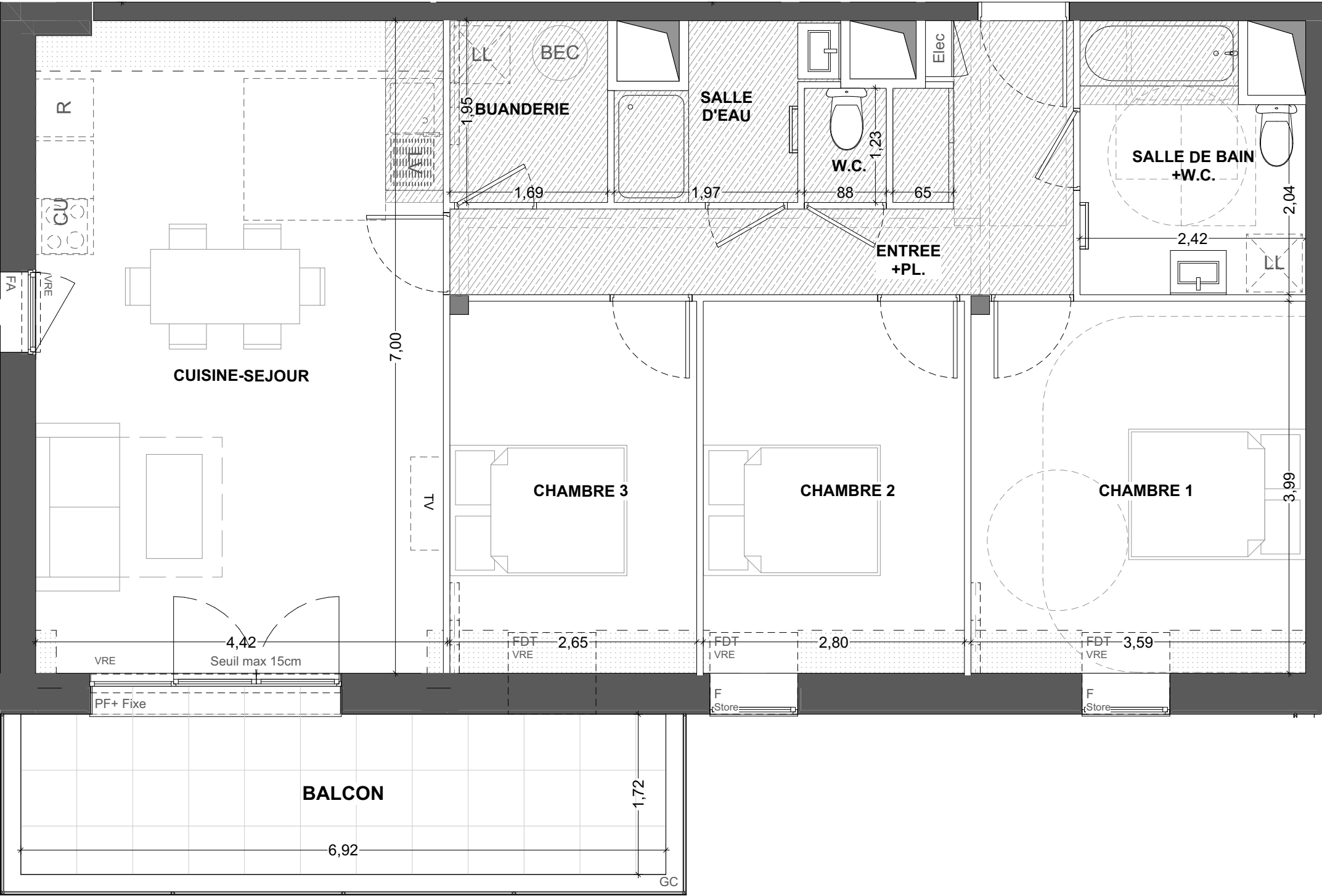


ISTRAL

n° A206



40 Boulevard d'Armor
35260 Cancale
Appartement 4 pièces
Lot n° A206
2ème ETAGE- COMBLES



TABLEAU DES SURFACES
(compris placard)

ENTREE+PL	9,56 m ²
CUISINE-SEJOUR	28,08 m ²
CHAMBRE 1	13,09 m ²
CHAMBRE 2	10,33 m ²
CHAMBRE 3	9,76 m ²
SDB+W.C.	6,47 m ²
W.C.	1,08 m ²
SALLE D'EAU	3,55 m ²
BUANDERIE	3,30 m ²
SURF. HABITABLE	85,22 m²
BALCON	11,91 m ²
SURF. TOTALE	11,91 m²

PLAN NOTAIRE

LEGENDE		
PF+F	Porte-fenêtre + fixe	LL Lave-linge
F	Fenêtre fixe	LV Lave-vaisselle
FDT	Fenêtre de toit	CU Cuisson
FA	Fenêtre allège vitrée	R Réfrigérateur
VRE	Volet roulant	BEC Ballon d'eau chaude
GC	Garde-corps	Soffites et faux-plafond
Tableau électrique		Hauteur sous 1m80
		Poutres/Charpente

Des modifications sont susceptibles d'être apportées à ce plan en fonction des nécessités techniques, de la réalisation tant en ce qui concerne les dimensions libres, que l'équipement. Les surfaces sont approximatives. Les retombées, soffites, faux-plafond, équipements sanitaires ainsi que le calepinage et dimensions des carrelages sont figurés à titre indicatif, et peuvent subir des modifications pour impératif technique. Les appareils ménagers ne sont pas fournis. Les volets roulants seront prévus conformément à la notice de vente. Les coffres de volet roulant seront débordants à l'intérieur. La hauteur des seuils au droit des portes-fenêtres sur balcons ou terrasses pourra varier de 5 à 35 cm à partir du sol intérieur. La hauteur entre le jardin et la terrasse pourra varier entre 0 et 60 cm. Les jardins ne seront pas nécessairement plats et pourront comporter des talus et des pentes.

DATE: 02/10/2025

INDICE 01