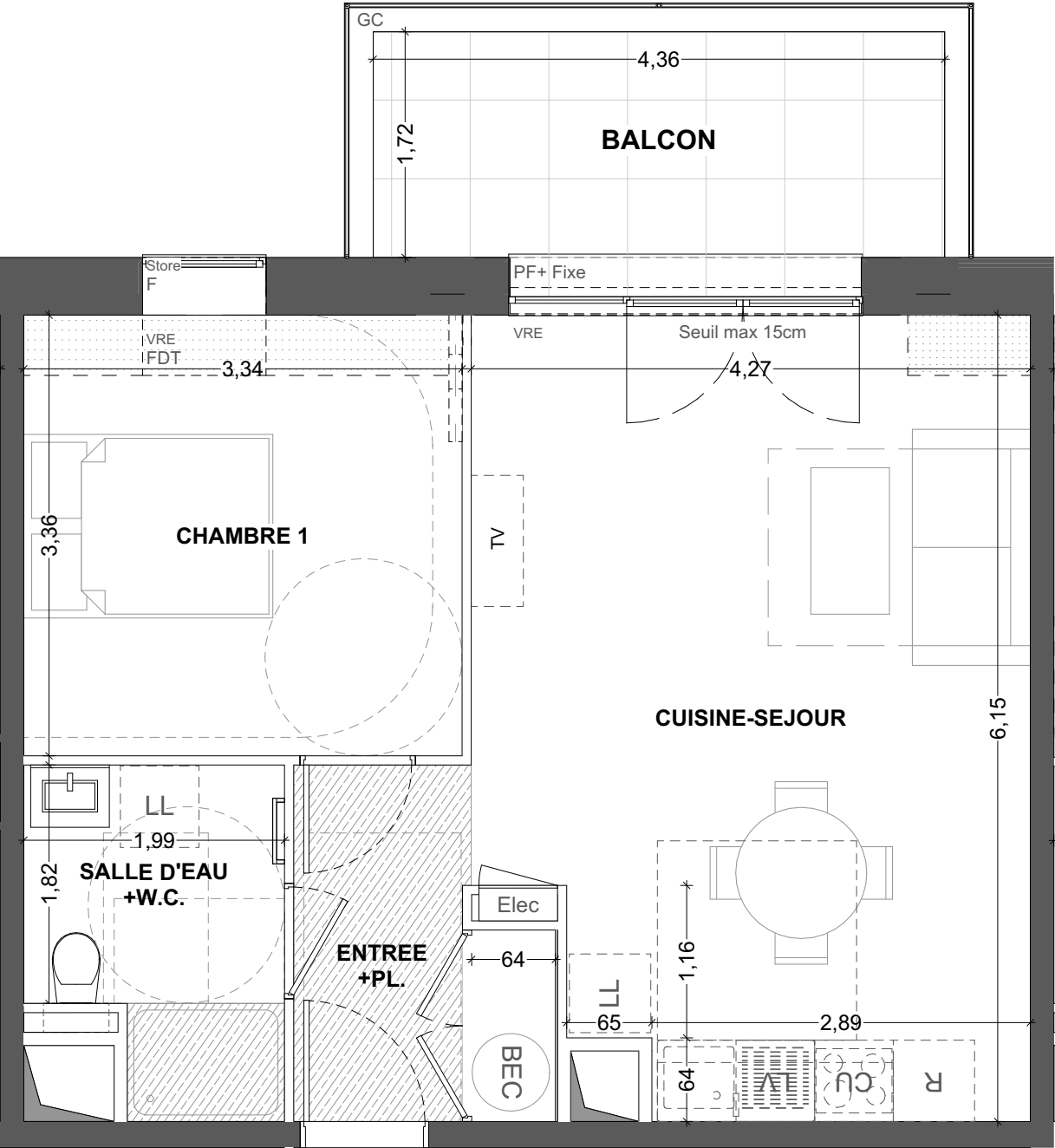


ISTRAL



▲
n° A202




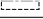
40 Boulevard d'Armor
35260 Cancale
Appartement 2 pièces
Lot n° A202
2ème ETAGE- COMBLES



TABLEAU DES SURFACES
(compris placard)

ENTREE+PL	4,58 m ²
CUISINE-SEJOUR	24,07 m ²
CHAMBRE 1	10,13 m ²
SDE+W.C.	4,70 m ²
SURF. HABITABLE	43,48 m²
BALCON	7,50 m ²
SURF. TOTALE	7,50 m²

PLAN NOTAIRE

LEGENDE		LL	Lave-linge
PF+F	Porte-fenêtre + fixe	LV	Lave-vaisselle
F	Fenêtre fixe	CU	Cuisson
FDT	Fenêtre de toit	R	Réfrigérateur
FA	Fenêtre allège vitrée	BEC	Ballon d'eau chaude
VRE	Volet roulant		Soffites et faux-plafond
GC	Garde-corps		Hauteur sous 1m80
	Tableau électrique		Poutres/Charpente

Des modifications sont susceptibles d'être apportées à ce plan en fonction des nécessités techniques, de la réalisation tant en ce qui concerne les dimensions libres, que l'équipement. Les surfaces sont approximatives. Les retombées, soffites, faux-plafond, équipements sanitaires ainsi que le calepinage et dimensions des carrelages sont figurés à titre indicatif, et peuvent subir des modifications pour impératif technique. Les appareils ménagers ne sont pas fournis. Les volets roulants seront prévus conformément à la notice de vente. Les coffres de volet roulant seront débordants à l'intérieur. La hauteur des seuils au droit des portes-fenêtres sur balcons ou terrasses pourra varier de 5 à 35 cm à partir du sol intérieur. La hauteur entre le jardin et la terrasse pourra varier entre 0 et 60 cm. Les jardins ne seront pas nécessairement plats et pourront comporter des talus et des pentes.