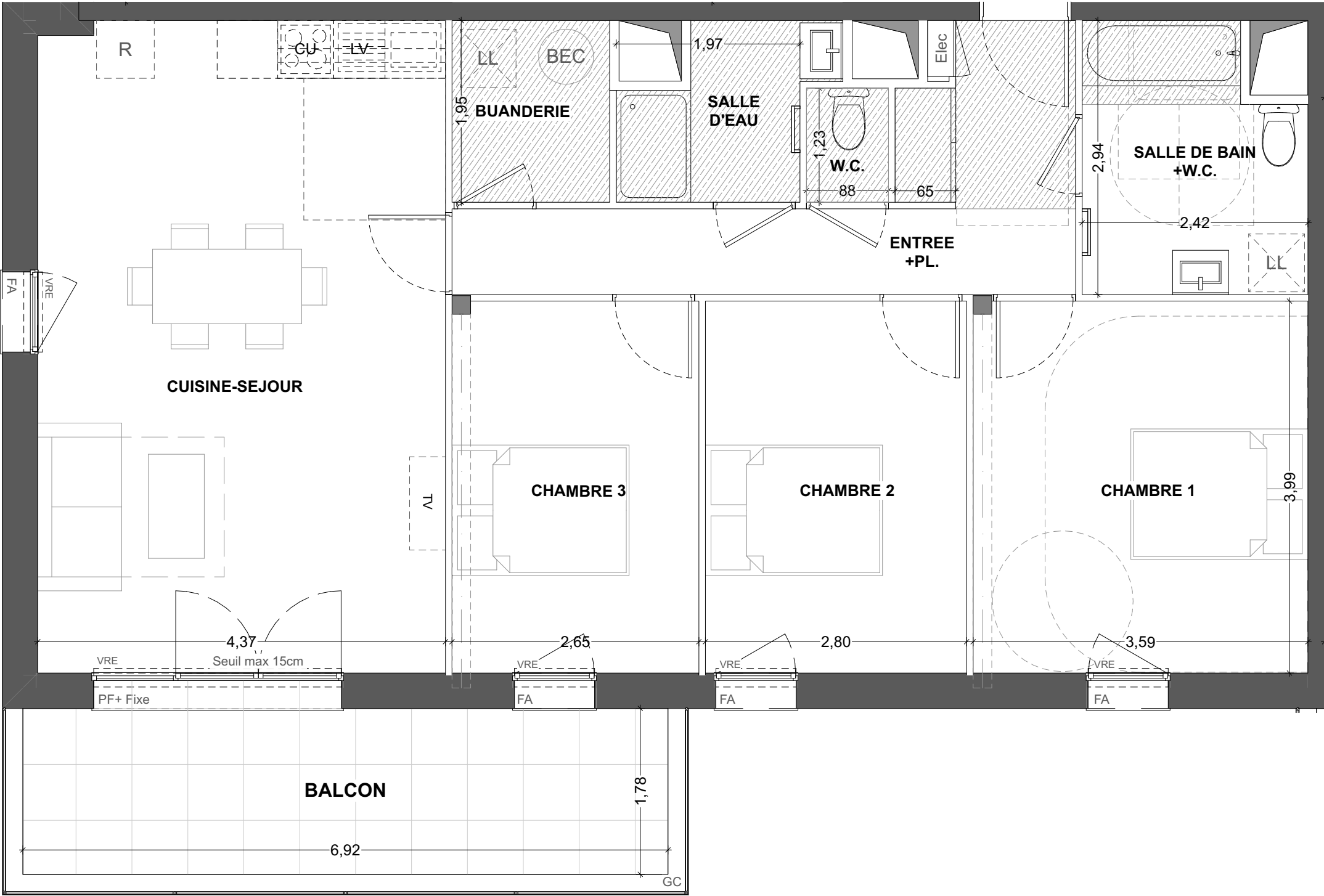
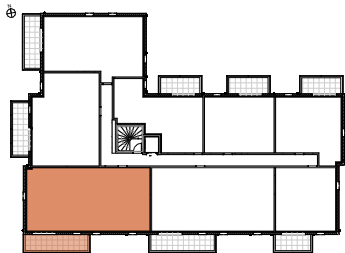


ISTRAL

n° A106



40 Boulevard d'Armor  
35260 Cancale  
Appartement 4 pièces  
Lot n° A106  
**1er ETAGE**



**TABLEAU DES SURFACES**  
(compris placard)

ENTREE+PL	9,56 m <sup>2</sup>
CUISINE-SEJOUR	30,53 m <sup>2</sup>
CHAMBRE 1	14,31 m <sup>2</sup>
CHAMBRE 2	11,19 m <sup>2</sup>
CHAMBRE 3	10,54 m <sup>2</sup>
SDB+W.C.	6,47 m <sup>2</sup>
W.C.	1,08 m <sup>2</sup>
SALLE D'EAU	3,55 m <sup>2</sup>
BUANDERIE	3,30 m <sup>2</sup>
<b>SURF. HABITABLE</b>	<b>90,53 m<sup>2</sup></b>
BALCON	12,32 m <sup>2</sup>
<b>SURF. TOTALE</b>	<b>12,32 m<sup>2</sup></b>

PLAN NOTAIRE

LEGENDE		
PF+F	Porte-fenêtre + fixe	LL Lave-linge
F	Fenêtre fixe	LV Lave-vaisselle
FDT	Fenêtre de toit	CU Cuisson
FA	Fenêtre allège vitrée	R Réfrigérateur
VRE	Volet roulant	BEC Ballon d'eau chaude
GC	Garde-corps	Soffites et faux-plafond
	Tableau électrique	Hauteur sous 1m80
		Poutres/Charpente

Des modifications sont susceptibles d'être apportées à ce plan en fonction des nécessités techniques, de la réalisation tant en ce qui concerne les dimensions libres, que l'équipement. Les surfaces sont approximatives. Les retombées, soffites, faux-plafond, équipements sanitaires ainsi que le calepinage et dimensions des carrelages sont figurés à titre indicatif, et peuvent subir des modifications pour impératif technique. Les appareils ménagers ne sont pas fournis. Les volets roulants seront prévus conformément à la notice de vente. Les coffres de volet roulant seront débordants à l'intérieur. La hauteur des seuils au droit des portes-fenêtres sur balcons ou terrasses pourra varier de 5 à 35 cm à partir du sol intérieur. La hauteur entre le jardin et la terrasse pourra varier entre 0 et 60 cm. Les jardins ne seront pas nécessairement plats et pourront comporter des talus et des pentes.

DATE: 26/06/2024

INDICE 01