

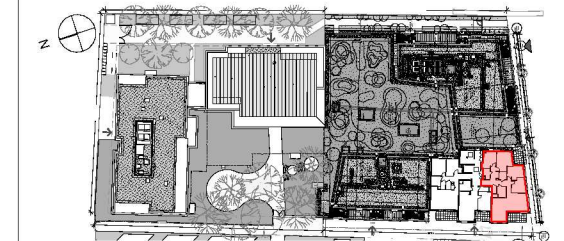
0 0,5 1 2 3  
Echelle 1/75°

Des modifications sont susceptibles d'être apportées à ce plan en fonction des nécessités techniques, de la réalisation tant en ce qui concerne les dimensions libres que l'équipement. Les surfaces sont approximatives. Les retombées, soffites, faux plafond, équipements sanitaires ainsi que le calepinage et dimensions des carrelages sont figurés à titre indicatif, et peuvent subir des modifications pour impératif technique. Les appareils ménagers ne sont pas fournis. Les volets roulants seront prévus conformément à la notice de vente. Les coffres de volet roulant ne sont pas représentés et seront débordants à l'intérieur. La hauteur des seuils au droit des porte-fenêtres sur balcons ou terrasses pourra varier de 5 à 35 cm à partir du sol intérieur. La hauteur entre le jardin et la terrasse pourra varier entre 0 et 60 cm. Les jardins ne seront pas nécessairement plats et pourront comporter des talus et des pentes. La végétation et les arbres ne sont pas représentés sur ce plan. PLAN CONFORME POUR LA VENTE SOUS RESERVE DE MODIFICATIONS DES DIMENSIONS DU AUX CONTRAINTES TECHNIQUES OU DIMENSIONNELLES EN COURS D'EXECUTION DE CHANTIER. LE MOBILIER N'EST QUE REPRESENTATIF ET NON FOURNI.

## PASSAGE DE FLORE



28 - 28 bis, avenue de la République  
Cran-Gevrier 74960 ANNECY



### Appartement 5 pièces - T5

BATIMENT	ETAGE	LOT n°
D	R+7	471

#### TABLEAU DES SURFACES (y compris placards)

ENTREE	8,67 m <sup>2</sup>
CELLIER	2,73 m <sup>2</sup>
WC	1,34 m <sup>2</sup>
SDB	4,68 m <sup>2</sup>
DGT	6,06 m <sup>2</sup>
SDE	3,34 m <sup>2</sup>
CHAMBRE 1	14,07 m <sup>2</sup>
CHAMBRE 2	10,56 m <sup>2</sup>
CHAMBRE 3	9,56 m <sup>2</sup>
CHAMBRE 4	10,31 m <sup>2</sup>
SEJOUR / CUISINE	36,08 m <sup>2</sup>
<b>SURFACE HABITABLE</b>	<b>107,40 m<sup>2</sup></b>
BALCON 1	8,77 m <sup>2</sup>
BALCON 2	10,10 m <sup>2</sup>
<b>SURFACE TOTALE</b>	<b>126,27 m<sup>2</sup></b>

### PLAN DE VENTE NOTAIRE

LEGENDE		INDICE
PF	Porte fenêtre	
FS	Fenêtre à soufflet	0
FA	Fenêtre allège vitrée	
PC	Porte coulissante	DATE
VR/m	Volet roulant élec. /manuel	
Tableau électrique		21/03/2024
F	Fenêtre	INDICE
LL	Lave-linge	
LV	Lave-vaisselle	DATE
Cui	Cuisson	
Réf	Réfrigérateur	21/03/2024
R	Sèche-serviette	
Faux-plafond		

