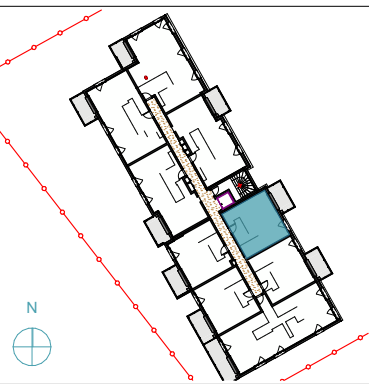


ANGORA

20, Impasse du Bourny
53 000 LAVAL

PLAN DE REPERAGE



Logement 201

Niveau R+2 Type 2

Surfaces habitables

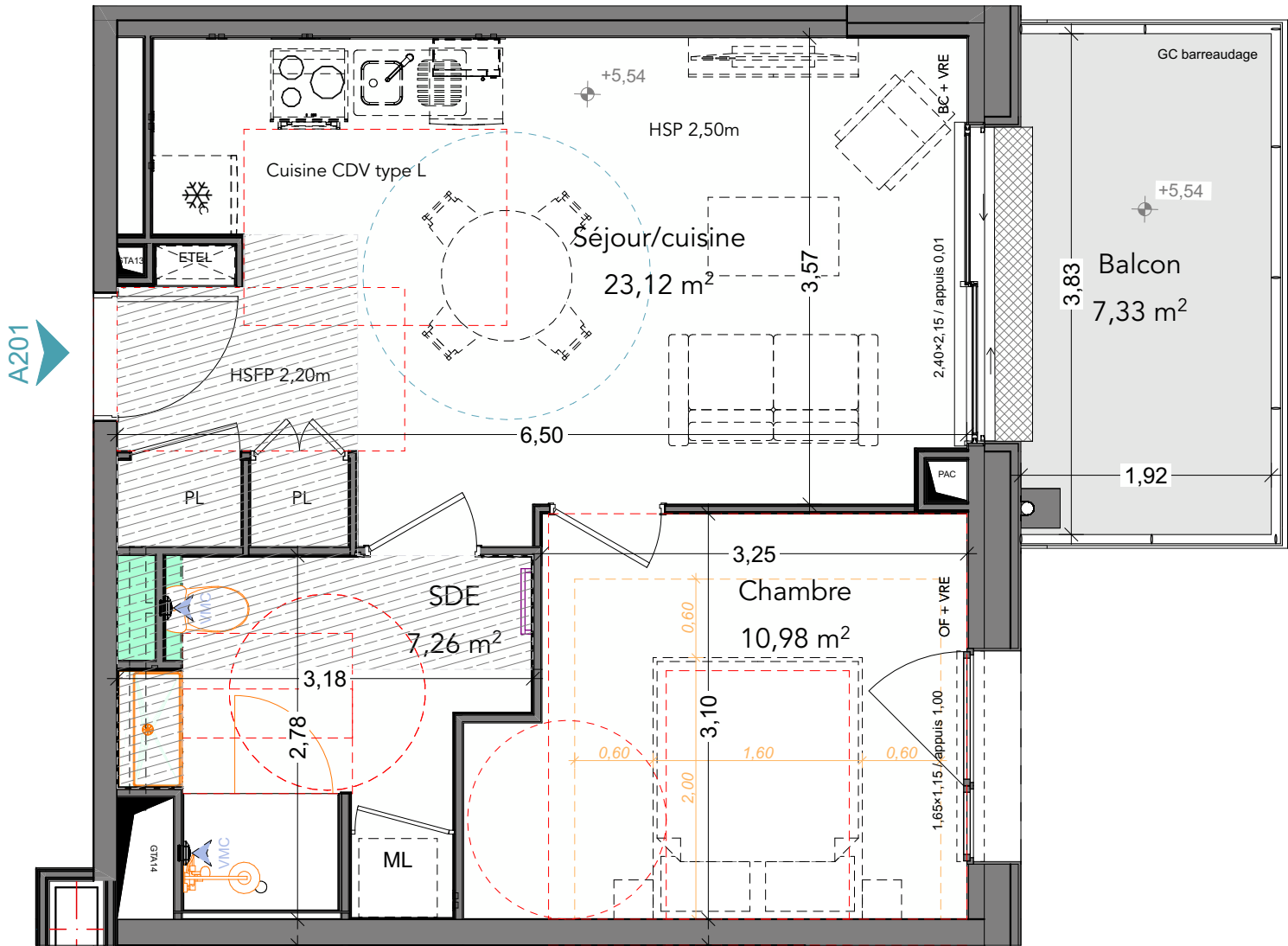
Pièces	Surfaces
Séjour/cuisine	23,12
Chambre	10,98
SDE	7,26
	41,36 m²
Balcon	7,33

Légende

PL	: Placard
ETEL	: Tableau électrique
⊗	: Réfrigérateur / table top
ML/LV	: Machine à laver / Lave-vaisselle
VRE	: Volet roulant électrique
HSP/HSFP	: Hauteur sous plafond/faux-plafond ±2cm
Soffite	: Hauteur sous faux-plafond ±2cm
BC	: Baie coulissante
OF	: Ouvrant à la française
PV	: Pare-vue
▨	: Soffite

02/07/2024

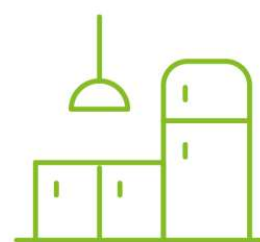
INDICE A



Nota: La surface des placards est incluse dans la surface des pièces attenantes. La disposition des équipements est donnée à titre indicatif. Les côtes, les surfaces, les hauteurs sous plafond et faux plafond, gaines sont susceptibles de modifications dues aux impératifs réglementaires et administratifs, aux contraintes techniques de construction et aux tolérances d'exécution. Les meubles et éléments de cuisine dessinés ne sont qu'indicatifs, seuls seront fournis les équipements figurants sur le descriptif



NOTICE DESCRIPTIVE OPTION CUISINE CONFIGURABLE





NOTICE DESCRIPTIVE



Le présent document présente **les dispositions générales de l'option cuisine**.

Des variations peuvent intervenir en fonction des techniques réglementaires, de la réalisation, tant en ce qui concerne les dimensions libres que l'équipement.

Les surfaces indiquées sont approximatives, les équipements techniques de plomberie et d'électricité ne sont pas figurés. Cuisine droite et réversible.

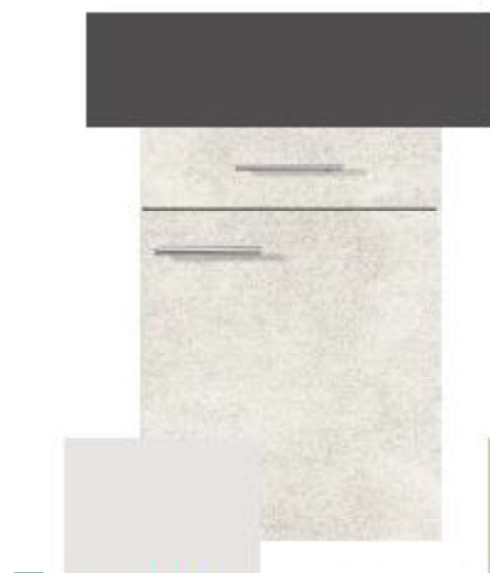
Le modèle de cuisine (I, L1 ou L2) est défini sur le plan, il n'est pas possible de modifier la composition du mobilier.

Le choix de l'option se fait sur la quantité d'électroménager souhaitée, à savoir :

	Description de l'option	OPTION CHOISIE :
Cuisine équipée standard	<ul style="list-style-type: none">• Meubles assemblés en usine, Ecolabel A, cuisiniste français• Mobilier de rangement : suivant modèle• Design des façades : 6 coloris tendances au choix• <u>Electroménager Bosch</u> : 1 hotte encastrée et 1 plaque vitrocéramique 4 feux• 1 évier Franke• Robinetterie Jacob Delafon• Une poubelle pour faire le tri sélectif	
Cuisine équipée standard + four	<ul style="list-style-type: none">• Cuisine équipée standard• <u>Electroménager Bosch</u> : 1 hotte encastrée, 1 plaque vitrocéramique 4 feux et 1 four	Incluse au prix
Cuisine toute équipée	<ul style="list-style-type: none">• Cuisine équipée standard + four• <u>Electroménager Bosch</u> : 1 hotte encastrée, 1 plaque vitrocéramique 4 feux, 1 four, 1 lave-vaisselle, 1 micro-ondes et 1 réfrigérateur pose libre	

- Façades panneau de particules mélaminé avec chants épais légèrement arrondis sur le pourtour.
- Epaisseur façade : 16 mm
- Poignée 672 - poignée arc métallique aspect Inox - entraxe 192 mm
- Plan de travail panneau de particules stratifié - épaisseur env. 40mm, chant droit avant ABS 1,4mm
- Caisson - corps de meuble panneau de particules mélaminé - épaisseur 16mm - chant ABS
- Charnières marque BLUM - clipsable à fermeture automatique -équippée d'un amortisseur
- Coulisses marque BLUM - tandembox plus - coloris argent, sortie totale avec servosort (softclose)
- Plinthes panneau de particules mélaminé - épaisseur 13mm - avec joint d'étanchéité

6 Harmonies (plan de travail, façade, caisson) au choix :



☐ **HARMONIE BETON CLAIR (1)**

Plan de travail : Graphite

Façade : Béton ardoise gris clair

Caisson : Space grey



☐ **HARMONIE SILEX (2)**

Plan de travail : Carrare noir

Façade : Gris silex

Caisson : Gris silex

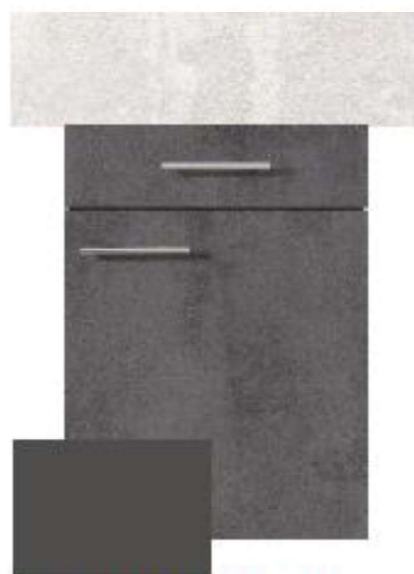


☐ **HARMONIE MOODY BLUE (3)**

Plan de travail : Chêne clair

Façade : Cyan

Caisson : Chêne clair



☐ **HARMONIE BETON FONCE (4)**

Plan de travail : Béton ardoise gris clair

Façade : Béton ardoise gris foncé

Caisson : Graphite



☐ **HARMONIE GRAPHITE (5)**

Plan de travail : Chêne vintage

Façade : Graphite

Caisson : Graphite



☐ **HARMONIE WHITE (6)**

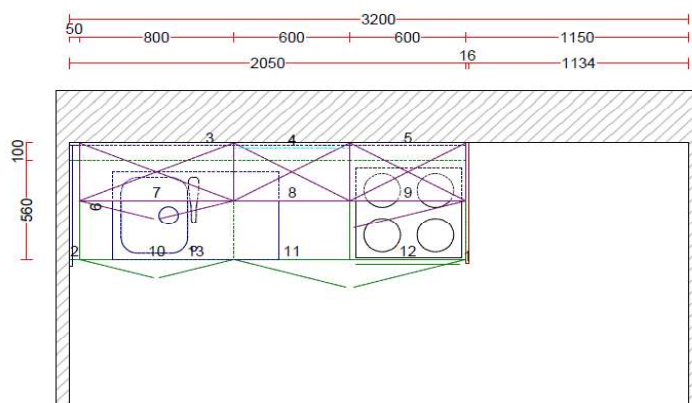
Plan de travail : Gris lave

Façade : Blanc

Caisson : Blanc



MODELE I (suivant plan)



Cuisine équipée standard

Plan d'élévation

Mobilier suivant plan et élévations :



- 1 sous évier de 80 cm 2 portes.
- 1 meuble bas 60 cm :
 - Si option **Cuisine équipée standard** : meuble de rangement avec 1 porte compris 1 tiroir range-couverts.
 - Si option **Cuisine équipée standard + four** ou **Cuisine toute équipée** : meuble bas pour le four encastré compris 1 tiroir bas.
- Si option **Cuisine équipée standard** ou **Cuisine équipée standard + four** : 1 meuble de rangement de 60 cm 1 porte. Si option **Cuisine toute équipée** : emplacement pour le lave-vaisselle encastré y compris la façade.
- 1 joue latérale.
- 2 meubles hauts de 60 cm largeur dont 1 recevant la hotte encastrée et 1 comportant une niche pour Micro-ondes et 1 meuble haut de 80 cm 2 portes.
- Plan de travail de profondeur 70 cm et 38 mm d'épaisseur minimum.
- Crédence de 150 mm hauteur sur mur arrière et retour cloison côté évier de 16 mm d'épaisseur minimum.
- Crédence sous hotte de 600 mm de large par 565 mm de hauteur et 16 mm d'épaisseur minimum.
- Les décors de façades, côtés des meubles, plans de travail, crédences et poignées : selon une harmonie au choix.



MODELE I (suivant plan)



Cuisine équipée standard + four



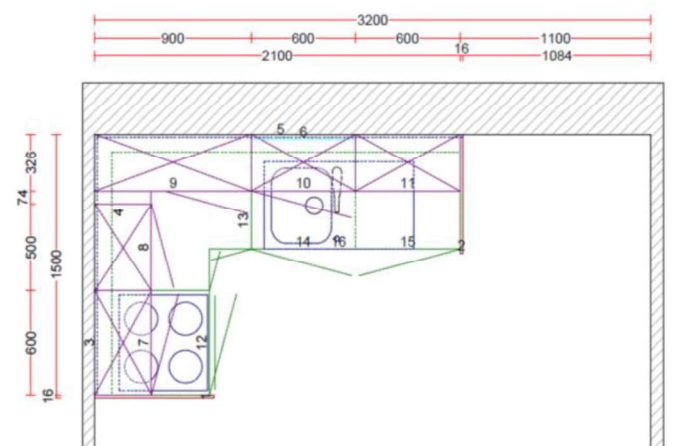
Cuisine toute équipée



MODELE L1 (suivant plan)



Cuisine équipée standard



Plan d'élévation

Mobilier suivant plan et élévations :



- 1 sous évier de 60 cm 1 porte.
- 1 meuble bas 60 cm :
 - Si option **Cuisine équipée standard** : meuble de rangement avec 1 porte compris 1 tiroir range-couverts.
 - Si option **Cuisine équipée standard + four** ou **Cuisine toute équipée** : meuble bas pour le four encastré compris 1 tiroir bas.
- Si option **Cuisine équipée standard** ou **Cuisine équipée standard + four** : 1 meuble de rangement de 60 cm 1 porte. Si option **Cuisine toute équipée** : emplacement pour le lave-vaisselle encastré y compris la façade.
- 1 meuble bas de rangement d'angle 90 cm 1 porte.
- 2 joues latérales.
- 5 meubles hauts de 50 cm (1), 60 (3) et 90 cm (1) de largeur dont 1 recevant la hotte encastrée et 1 comportant une niche pour Micro-ondes.
- Plan de travail postformé de profondeur 70 cm et 38 mm d'épaisseur minimum.
- Crédence de 150 mm hauteur sur mur arrière et retour cloison côté évier de 16 mm d'épaisseur minimum.
- Crédence sous hotte de 600 mm de large par 565 mm de hauteur et 16 mm d'épaisseur minimum.
- Les décors de façades, côtés des meubles, plans de travail, crédences et poignées : selon une harmonie au choix.



MODELE L1 (suivant plan)



Cuisine équipée standard + four



Cuisine toute équipée