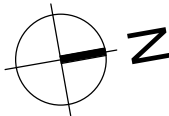
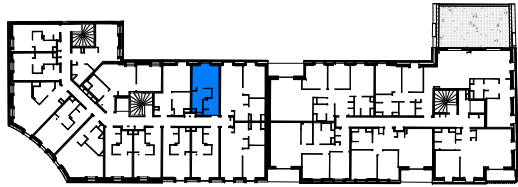
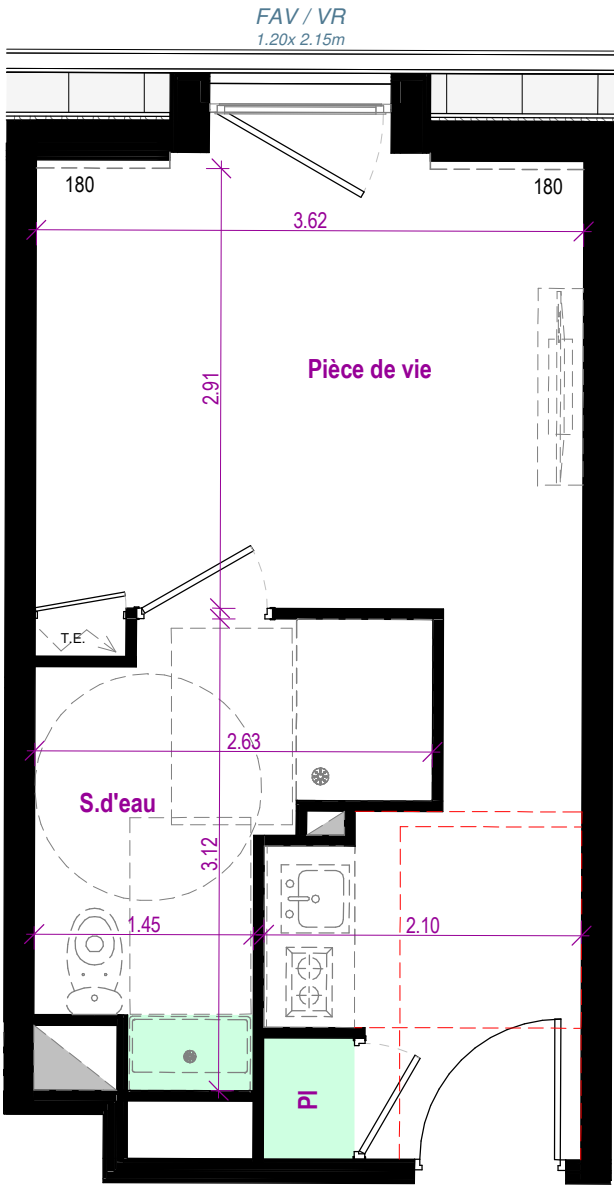




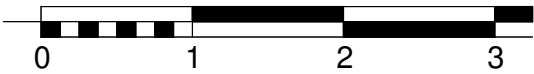
# MY CAMPUS PONT TOURNANT

## Cherbourg-en-Cotentin



Niveau	Type	Lot
04	T1	B0403

pp	Surface
Pièce de vie	16.37 m <sup>2</sup>
S.d'eau	5.48 m <sup>2</sup>
Pl	0.48 m <sup>2</sup>
	22.33 m <sup>2</sup>



**LEGENDE**

FAV : Fenêtre Allège Vitrée  
Fen : Fenêtre  
PF : Porte Fenêtre  
B.V : Baie Vitrée coulissante  
V.R : Volet Roulant  
TE : Tableau Elec  
PL : Placards

Soffites ou faux-plafond

Gaine technique

Nota : Des modifications sont susceptibles d'être apportées à ce plan en fonction des nécessités techniques, réglementaires ou administratives de la réalisation, tant en ce qui concerne les dimensions libres que les équipements sanitaires et électriques. Les surfaces, les hauteurs de seuils et d'allèges indiquées sont approximatives ; les retombées, soffites, faux-plafonds ainsi que l'emplacement des équipements sanitaires ne sont pas tous figurés ou le sont à titre indicatifs. Le mobilier est représenté à titre indicatif.