

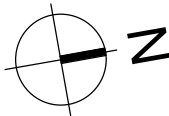
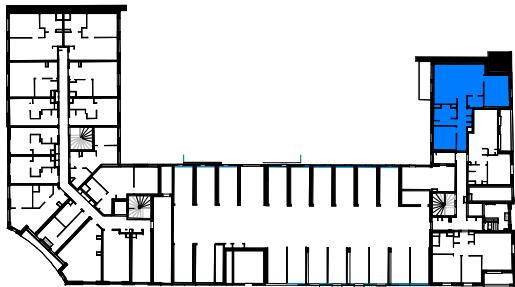
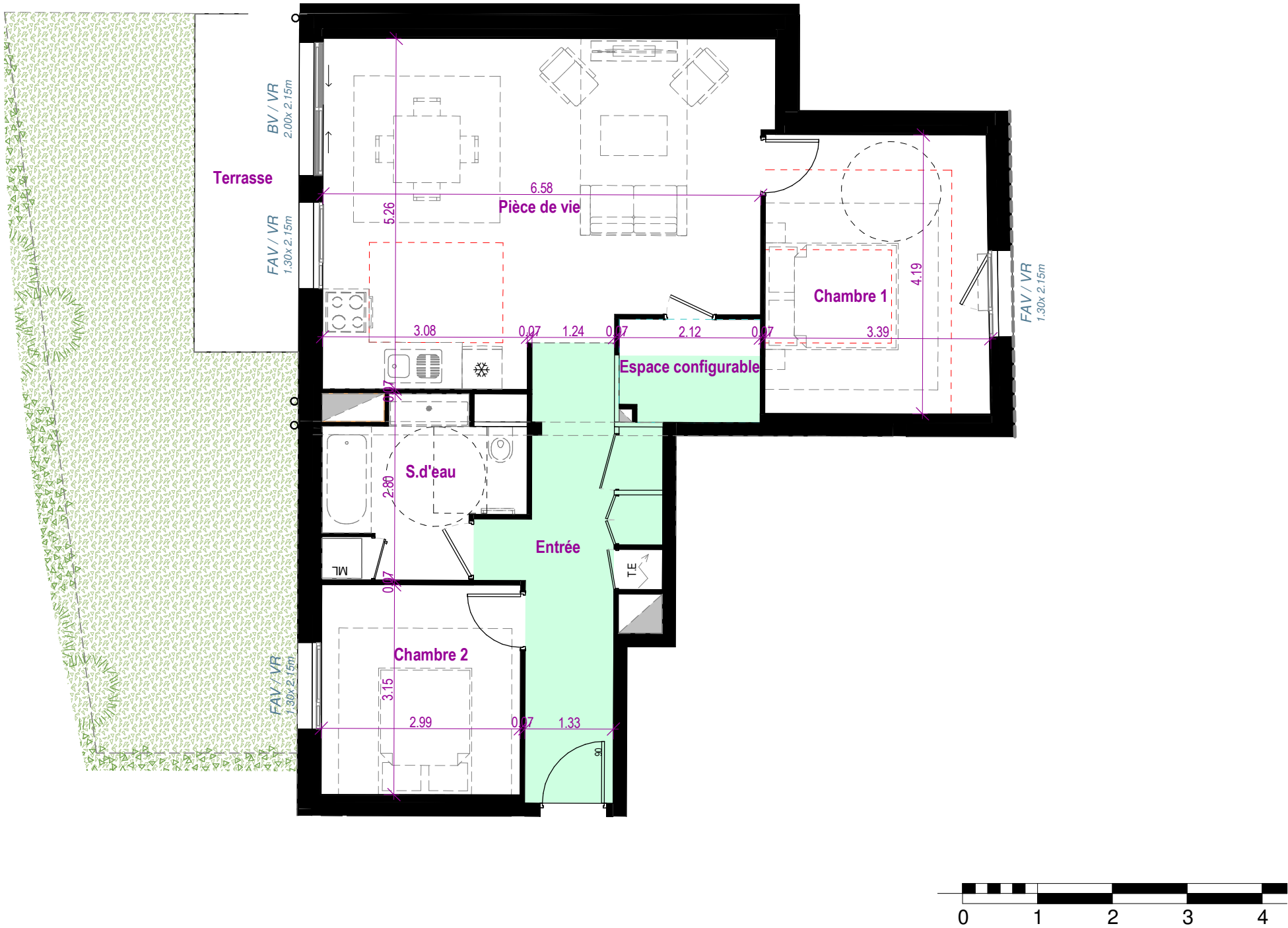


CAP DE SAIRE

Cherbourg-en-Cotentin



Plan de base



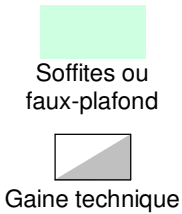
Niveau	Type	Lot
00	T3	A0001

pp	Surface
Pièce de vie	31.58 m²
Chambre 1	14.05 m²
Entrée	11.32 m²
Chambre 2	9.42 m²
S.d'eau	7.20 m²
Espace configurable	3.21 m²
	76.78 m²

Terrasse	7.99 m²
Jardin	37.65 m²

LEGENDE

FAV : Fenêtre Allège Vitrée
Fen : Fenêtre
PF : Porte Fenêtre
B.V : Baie Vitrée coulissante
V.R : Volet Roulant
TE : Tableau Elec
PL : Placards



Nota : Des modifications sont susceptibles d'être apportées à ce plan en fonction des nécessités techniques, réglementaires ou administratives de la réalisation, tant en ce qui concerne les dimensions libres que les équipements sanitaires et électriques. Les surfaces, les hauteurs de seuils et d'allèges indiquées sont approximatives ; les retombées, soffites, faux-plafonds ainsi que l'emplacement des équipements sanitaires ne sont pas tous figurés ou le sont à titre indicatifs. Le mobilier est représenté à titre indicatif.



CAP DE SAIRE

Cherbourg-en-Cotentin

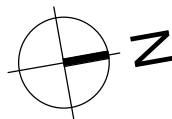
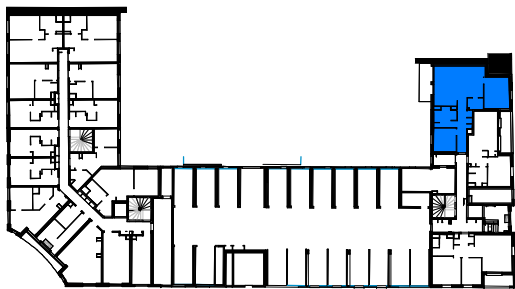
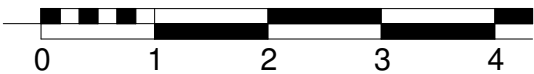


Plan options prédéfinies



OPTIONS PAYANTES

- ① **OPTION WC**
 - WC séparé avec lave-mains ☐
 - WC séparé sans lave-mains ☐
- ② **OPTION RANGEMENTS**
 - Placard aménagé Chambre 1 ☐
 - Placard aménagé Chambre 2 ☐
- ③ **ESPACE TELETRAVAIL**
 - Espace télétravail 2m² ☐
- ④ **ESPACE CONFIGURABLE**
 - Buanderie ☐
 - Dressing ☐
 - Suppression de l'espace configurable ☐
- ⑤ **OPTION DOUCHE**
 - Douche 90x120 cm en remplacement de la baignoire et agrandissement du placard buanderie ☐



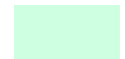
Niveau	Type	Lot
00	T3	A0001

pp	Surface
Pièce de vie	29.42 m²
Chambre 1	13.94 m²
Entrée	11.32 m²
Chambre 2	9.38 m²
S.d'eau	5.56 m²
Espace configurable	3.21 m²
Télétravail	2.04 m²
Wc	1.45 m²
	76.32 m²

Terrasse	7.99 m²
Jardin	37.65 m²

LEGENDE

FAV : Fenêtre Allège Vitrée
Fen : Fenêtre
PF : Porte Fenêtre
B.V : Baie Vitrée coulissante
V.R : Volet Roulant
TE : Tableau Elec
PL : Placards



Soffites ou faux-plafond



Gaine technique

Nota : Des modifications sont susceptibles d'être apportées à ce plan en fonction des nécessités techniques, réglementaires ou administratives de la réalisation, tant en ce qui concerne les dimensions libres que les équipements sanitaires et électriques. Les surfaces, les hauteurs de seuils et d'allèges indiquées sont approximatives ; les retombées, soffites, faux-plafonds ainsi que l'emplacement des équipements sanitaires ne sont pas tous figurés ou le sont à titre indicatifs. Le mobilier est représenté à titre indicatif.

CAP DE SAIRE

INFORMATION RELATIVE AUX TRAVAUX MODIFICATIFS ACQUEREURS

Au regard de l'avancement du chantier nous informons nos nouveaux clients réservataires que nous ne sommes plus en mesure de réaliser les demandes de travaux modificatifs concernant le niveau RDC.