

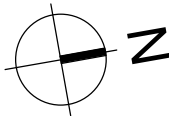
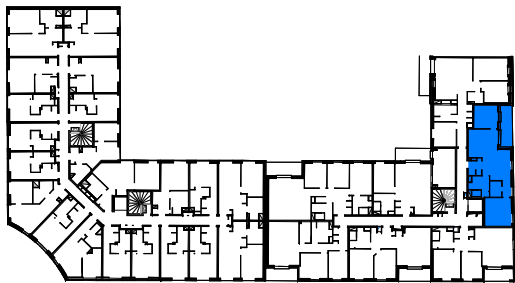


CAP DE SAIRE

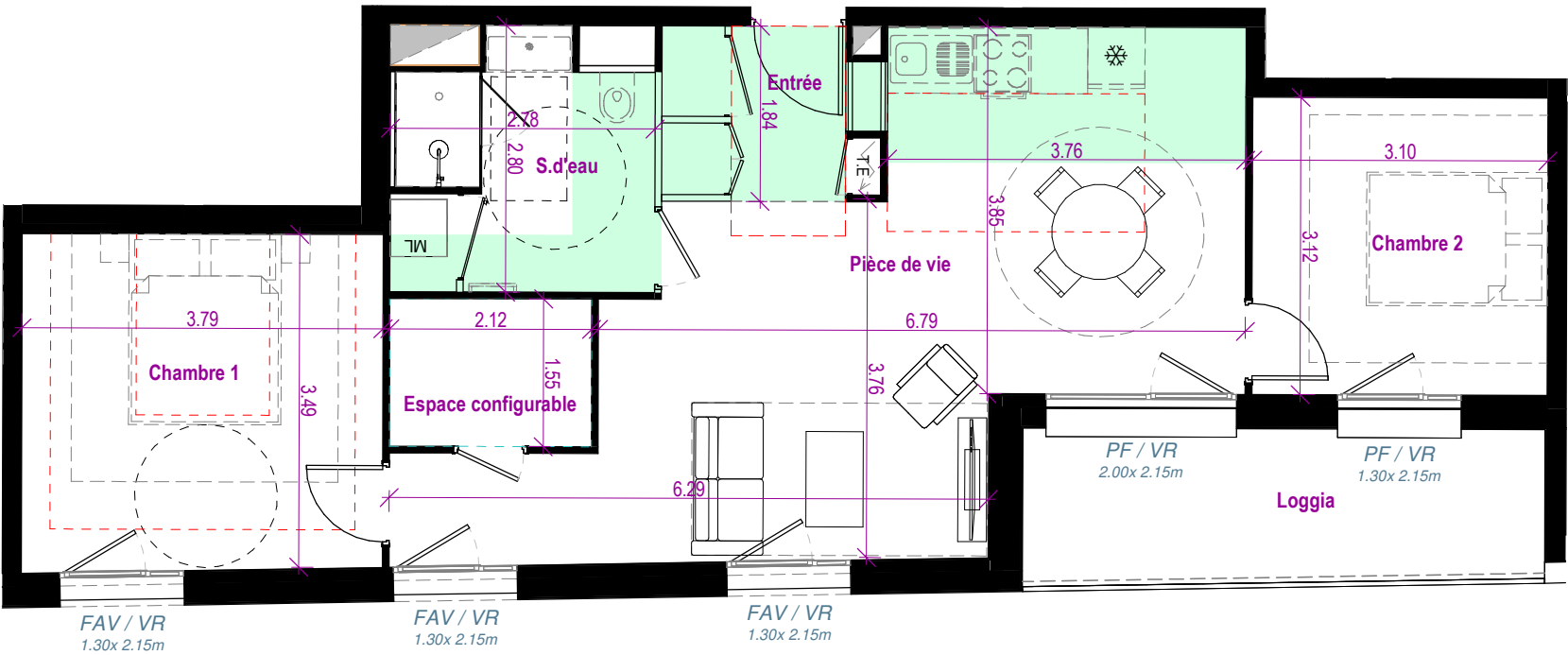
Cherbourg-en-Cotentin



Plan de base



| Niveau | Type | Lot |
|--------|------|-------|
| 02 | T3 | A0202 |



| pp | Surface |
|---------------------|----------------------|
| Pièce de vie | 29.71 m ² |
| Chambre 1 | 13.38 m ² |
| Chambre 2 | 9.67 m ² |
| S.d'eau | 7.12 m ² |
| Entrée | 3.67 m ² |
| Espace configurable | 3.29 m ² |
| | 66.83 m ² |

Loggia 8.53 m²



LEGENDE

FAV : Fenêtre Allège Vitrée
Fen : Fenêtre
PF : Porte Fenêtre
B.V : Baie Vitrée coulissante
V.R : Volet Roulant
TE : Tableau Elec
PL : Placards

Soffites ou faux-plafond

Gaine technique

Nota : Des modifications sont susceptibles d'être apportées à ce plan en fonction des nécessités techniques, réglementaires ou administratives de la réalisation, tant en ce qui concerne les dimensions libres que les équipements sanitaires et électriques. Les surfaces, les hauteurs de seuils et d'allèges indiquées sont approximatives ; les retombées, soffites, faux-plafonds ainsi que l'emplacement des équipements sanitaires ne sont pas tous figurés ou le sont à titre indicatifs. Le mobilier est représenté à titre indicatif.

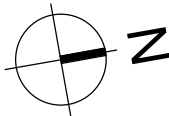


CAP DE SAIRE

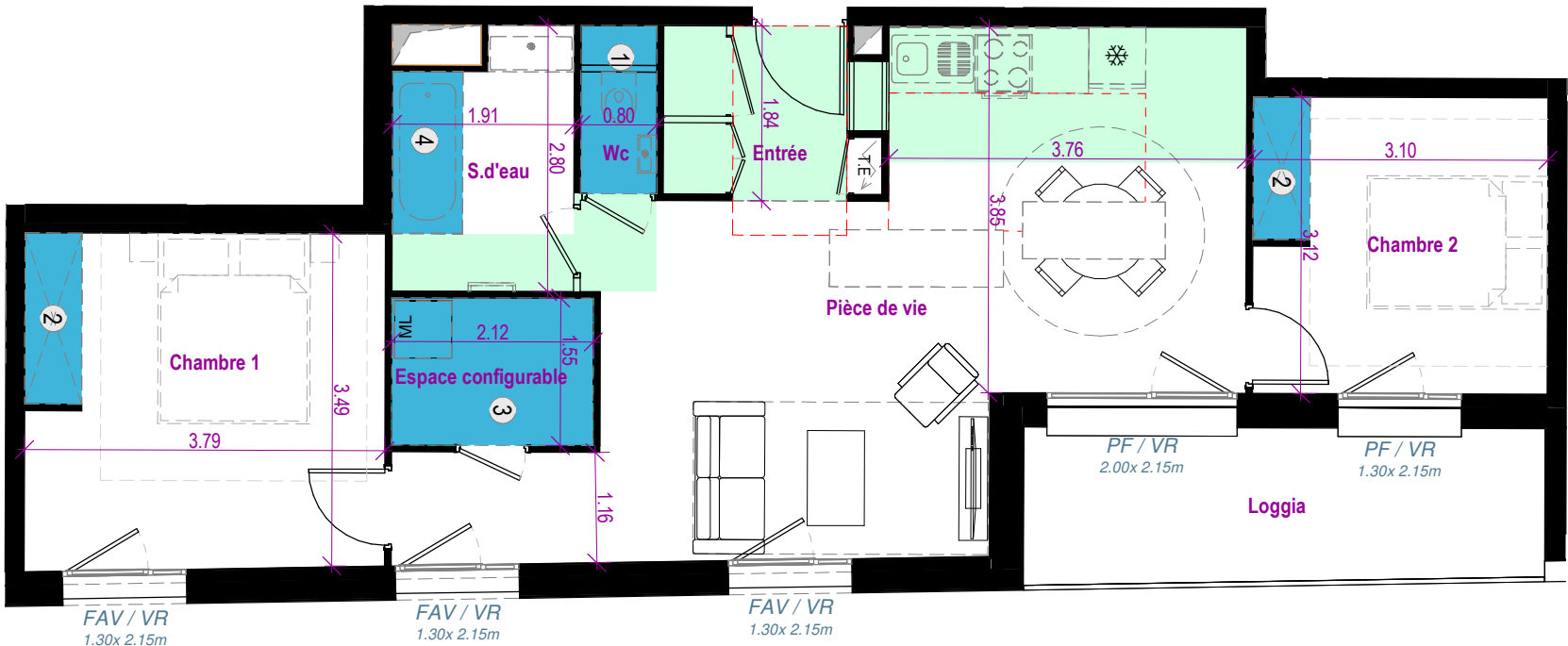
Cherbourg-en-Cotentin



Plan options prédéfinies



| Niveau | Type | Lot |
|--------|------|-------|
| 02 | T3 | A0202 |



OPTIONS PAYANTES

- ①

OPTION WC

WC séparé avec lave-mains

WC séparé sans lave-mains
- ②

OPTION RANGEMENTS

Placard aménagé Chambre 1

Placard aménagé Chambre 2
- ③

ESPACE CONFIGURABLE

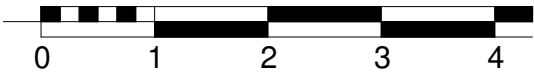
Buanderie

Dressing

Suppression de l'espace configurable
- ④

OPTION BAIGNOIRE

Baignoire 180cm avec déplacement de l'espace buanderie

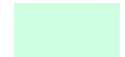


| pp | Surface |
|---------------------|----------|
| Pièce de vie | 30.59 m² |
| Chambre 1 | 13.34 m² |
| Chambre 2 | 9.63 m² |
| S.d'eau | 4.86 m² |
| Entrée | 3.67 m² |
| Espace configurable | 3.29 m² |
| Wc | 1.42 m² |
| | 66.78 m² |

Loggia 8.53 m²

LEGENDE

FAV : Fenêtre Allège Vitrée
Fen : Fenêtre
PF : Porte Fenêtre
B.V : Baie Vitrée coulissante
V.R : Volet Roulant
TE : Tableau Elec
PL : Placards



Soffites ou faux-plafond



Gaine technique

Nota : Des modifications sont susceptibles d'être apportées à ce plan en fonction des nécessités techniques, réglementaires ou administratives de la réalisation, tant en ce qui concerne les dimensions libres que les équipements sanitaires et électriques. Les surfaces, les hauteurs de seuils et d'allèges indiquées sont approximatives ; les retombées, soffites, faux-plafonds ainsi que l'emplacement des équipements sanitaires ne sont pas tous figurés ou le sont à titre indicatifs. Le mobilier est représenté à titre indicatif.