

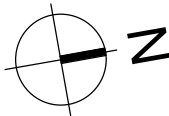
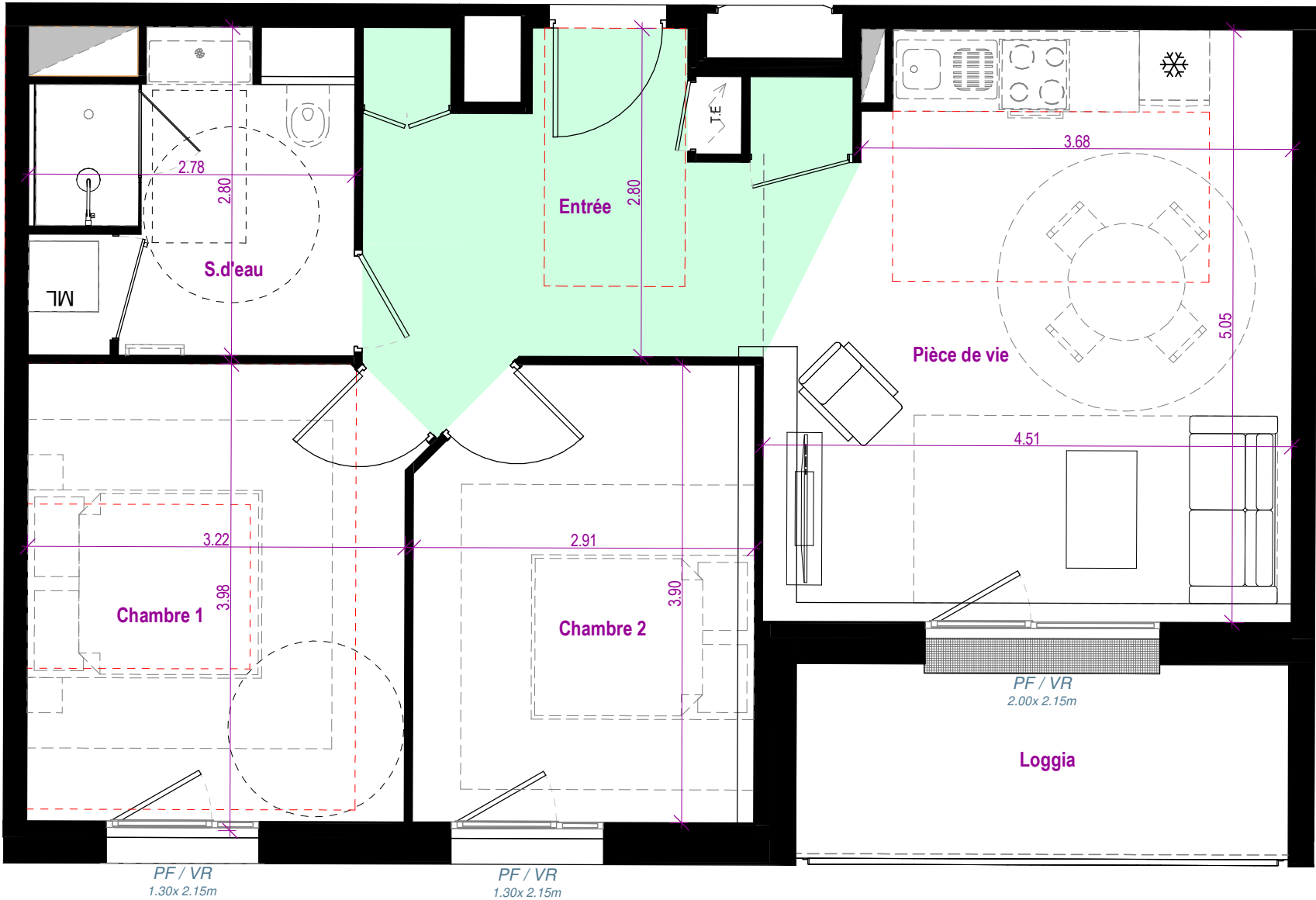


CAP DE SAIRE

Cherbourg-en-Cotentin



Plan de base



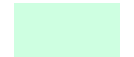
Niveau	Type	Lot
01	T3	A0104

pp	Surface
Pièce de vie	22.27 m ²
Chambre 1	12.50 m ²
Chambre 2	10.92 m ²
Entrée	9.13 m ²
S.d'eau	7.12 m ²
	61.93 m ²

Loggia 6.80 m²

LEGENDE

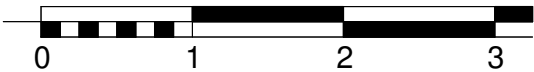
FAV : Fenêtre Allège Vitrée
Fen : Fenêtre
PF : Porte Fenêtre
B.V : Baie Vitrée coulissante
V.R : Volet Roulant
TE : Tableau Elec
PL : Placards



Soffites ou faux-plafond



Gaine technique



Nota : Des modifications sont susceptibles d'être apportées à ce plan en fonction des nécessités techniques, réglementaires ou administratives de la réalisation, tant en ce qui concerne les dimensions libres que les équipements sanitaires et électriques. Les surfaces, les hauteurs de seuils et d'allèges indiquées sont approximatives ; les retombées, soffites, faux-plafonds ainsi que l'emplacement des équipements sanitaires ne sont pas tous figurés ou le sont à titre indicatifs. Le mobilier est représenté à titre indicatif.



CAP DE SAIRE

Cherbourg-en-Cotentin



Plan options prédéfinies



- OPTIONS PAYANTES
- 1

OPTION WC

WC séparé avec lave-mains

WC séparé sans lave-mains

☐

☐
- 2

OPTION RANGEMENTS

Placard aménagé Chambre 1

Placard aménagé Chambre 2

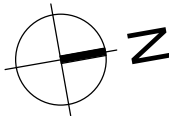
☐

☐
- 3

ESPACE TELETRAVAIL

Espace télétravail 2m²

☐



Niveau	Type	Lot
01	T3	A0104

pp	Surface
Pièce de vie	22.28 m ²
Chambre 1	11.60 m ²
Chambre 2	9.98 m ²
Entrée	9.47 m ²
S.d'eau	4.72 m ²
Télétravail	2.04 m ²
Wc	1.42 m ²
	61.50 m ²

Loggia 6.80 m²

- LEGENDE
- FAV : Fenêtre Allège Vitrée

Fen : Fenêtre

PF : Porte Fenêtre

B.V : Baie Vitrée coulissante

V.R : Volet Roulant

TE : Tableau Elec

PL : Placards

Soffites ou faux-plafond

Gaine technique



Nota : Des modifications sont susceptibles d'être apportées à ce plan en fonction des nécessités techniques, réglementaires ou administratives de la réalisation, tant en ce qui concerne les dimensions libres que les équipements sanitaires et électriques. Les surfaces, les hauteurs de seuils et d'allèges indiquées sont approximatives ; les retombées, soffites, faux-plafonds ainsi que l'emplacement des équipements sanitaires ne sont pas tous figurés ou le sont à titre indicatifs. Le mobilier est représenté à titre indicatif.