

# GARDEN CITY - Résidence Viva'City

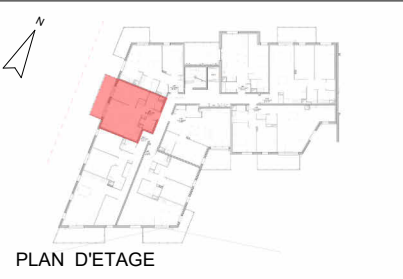
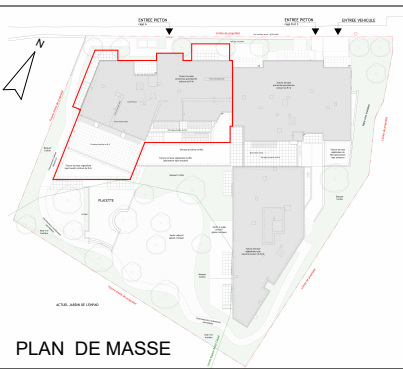
Rue Champfleuri  
63000 CLERMONT-FERRAND

Logement évolutif  
Permettant l'accessibilité ultérieure par des  
travaux simples (cf. plan PMR joint en annexe)

Bouygues  
Immobilier

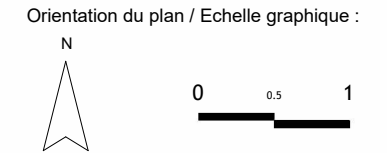
BOUYGUES IMMOBILIER

30, Avenue Vercingétorix  
63058 CLERMONT-FD Cedex 1

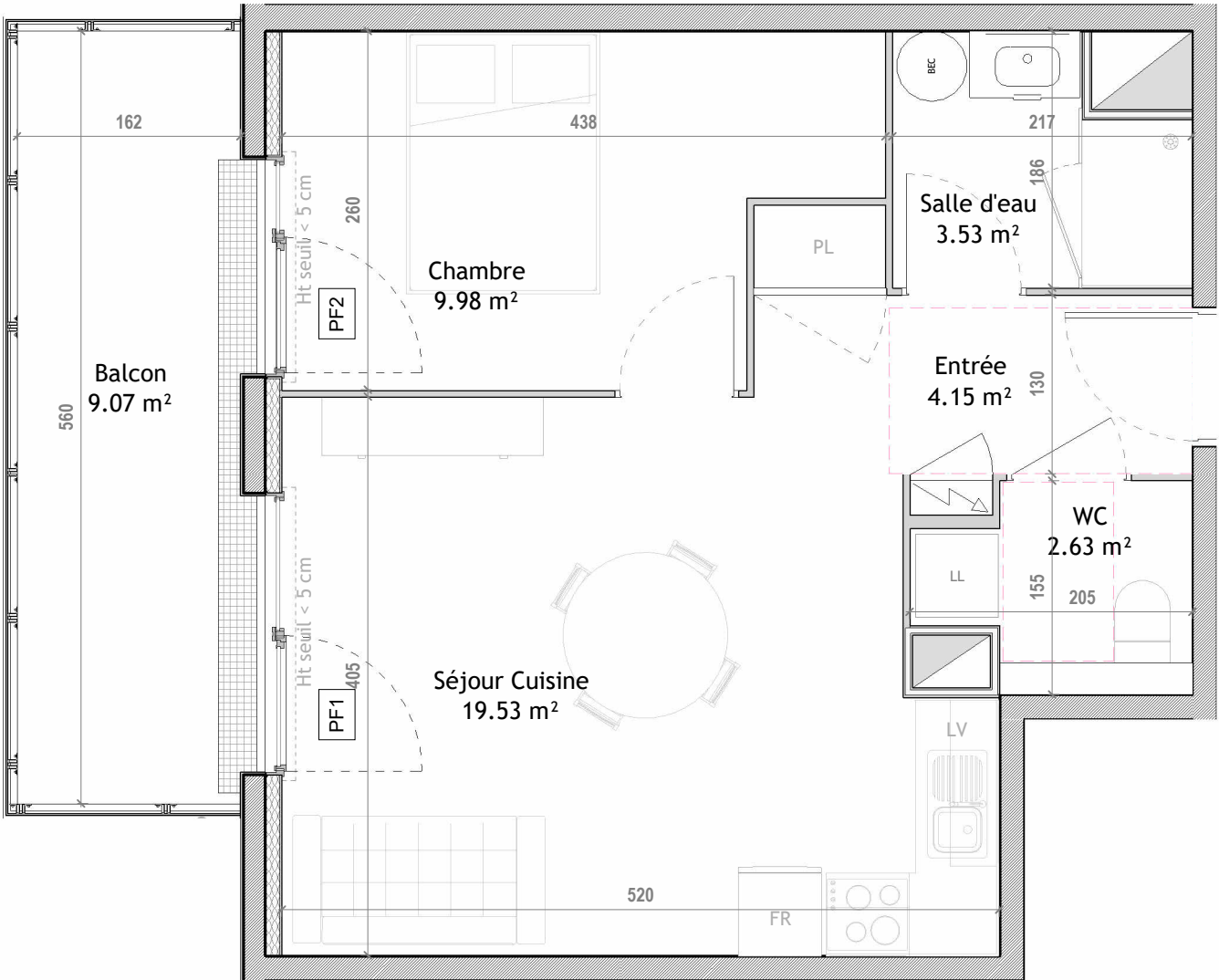


APPARTEMENT : A 207  
ETAGE : R+1  
T2

Surface habitable :	
Séjour Cuisine	19.53 m²
Chambre	9.98 m²
Entrée	4.15 m²
Salle d'eau	3.53 m²
WC	2.63 m²
39.82 m²	
Balcon	9.07 m²
9.07 m²	



Date : 03/04/2023



LEGENDE :



Faux-plafond  
HSP : 2.10 à 2.30)

PL = Placard

FR = Réfrigérateur

LV = Lave vaisselle

LL = Lave linge



Tableau  
électrique



Ballon d'eau  
chaude



Chaudière à  
Gaz

Sylvie SOULAS  
ARCHITECTE D.P.L.G.  
4 rue des poilus 63122 CEYRAT  
Téléphone : 04 73 61 39 60 Fax : 04 73 61 48 97

Option cuisine BI :  
2 Lg 180 FL

Nota: Ce plan est un plan d'étude, en conséquence pour des contraintes de chantier, les tracés des éléments de ce plan, les côtes, les surfaces, les hauteurs sous plafond, ainsi que les prestations définies peuvent subir de légères modifications à la réalisation, seul le plan de recollement établi en fin de chantier consignera les traces et les prestations réels.

# GARDEN CITY - Résidence Viva'City

Rue Champfleuri  
63000 CLERMONT-FERRAND

Annexe : Plan d'aménagement PMR  
Travaux permettant l'accessibilité du logement

Bouygues  
Immobilier

B

BOUYGUES IMMOBILIER

30, Avenue Vercingétorix  
63058 CLERMONT-FD Cedex 1

APPARTEMENT : A 207  
ETAGE : R+1

Orientation du plan / Echelle graphique :

