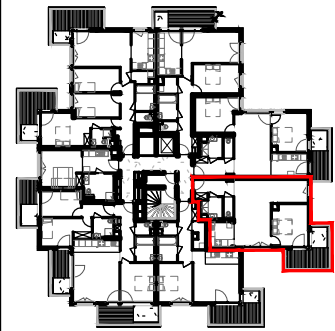
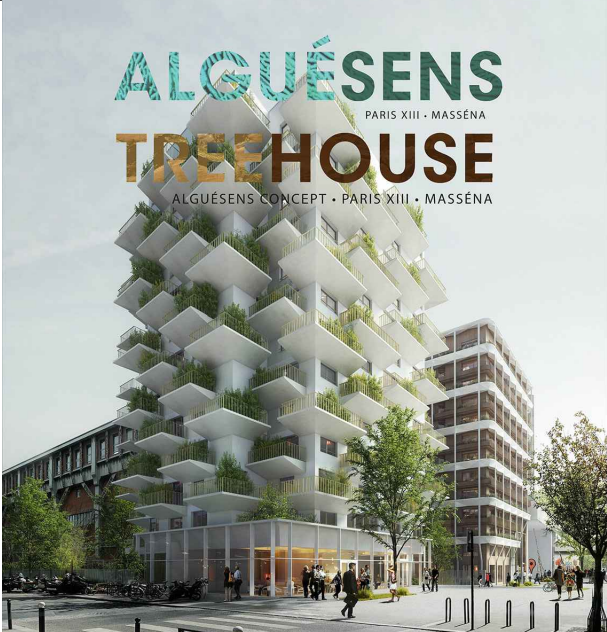




Nota: Des modifications sont susceptibles d'être apportées à ce plan en fonction des nécessités techniques, administratives ou commerciales de la réalisation, tant en ce qui concerne les dimensions libres que les équipements et réseaux divers. Il est admis une tolérance de 5% dans le calcul de la surface utile globale des locaux. Les retombées, faux plafonds, les évacuations, les équipements et leur emplacements, sont figurés à titre indicatif.



N° APPARTEMENT	306
TYPE	T2
NIVEAU	R+3

TABLEAU DES SURFACES HABITABLES	
CHAMBRE 1*	12.59 m ²
CUISINE	5.97 m ²
ENTREE	6.02 m ²
ESPACE DE VIE*	28.67 m ²
SDE*	3.65 m ²
WC	1.70 m ²
TOTAL SURFACE HABITABLE	58.60 m ²

BALCON	
BALCON	10.45 m ²
TOTAL SURFACE ANNEXE	10.45 m ²
NOTA=La surface des placards est incluse dans celle des pièces attenantes. Dédution des surfaces des encoffrements des réservoirs Geberit	

PLAN DE VENTE	NOTAIRE
FEVRIER 2024	E

F= Fenêtre	VF= Vitrage fixe	LV= Lave-vaisselle
PF= Porte-fenêtre	VR= Volet roulant	GTL=Gaine logement
VIC= Vitrage	LL= Lave-linge	PFF=Porte-fenêtre fixe
GC= Garde corps	R= Réfrigérateur	PL=Placard
*= pièce aménagée dans le respect de la réglementation accessibilité		