

Les Allées des Trois Ormes



1, Rue de la république
77700 COUPVRAY

Maison 5 pièces
Lot n° M075

PLAN DE MASSE

TABLEAU DES SURFACES (compris emplacements placards)



REZ DE CHAUSSEE	
SEJOUR :	29.71 m²
CUISINE :	6.52 m²
CHAMBRE 5 :	10.58 m²
DEGAGEMENT :	1.33 m²
SALLE D'EAU :	5.28 m²
LOCAL TECHNIQUE :	2.47 m²

1er ETAGE	
CHAMBRE 1 :	12.72 m²
CHAMBRE 2 :	10.81 m²
CHAMBRE 3 :	17.12 m²
DEGAGEMENT :	4.99 m²
SALLE DE BAIN :	3.82 m²
SALLE D'EAU :	1.78 m²
WC :	1.35 m²
DRESSING :	1.78 m²

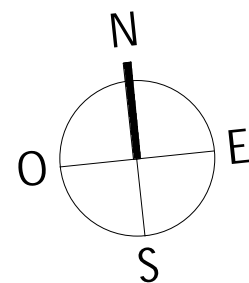
SURF. HABITABLE	110.24 m²
JARDIN :	258.36 m²
SURF. TOTALE	368.60 m²



PLAN DE RESERVATION

LEGENDE			
PF	Porte-fenêtre	LL	Lave-linge
F	Fenêtre	LV	Lave-vaisselle
FA	Fenêtre allège vitrée	CU	Cuisson
VB	Volet battant	R	Réfrigérateur
GC	Garde corps		
	Tableau électrique		Soffites et faux-plafond

Des modifications sont susceptibles d'être apportées à ce plan en fonction des nécessités techniques, de la réalisation tant en ce qui concerne les dimensions libres que l'équipement. Les surfaces sont approximatives. Les retombées, soffites, faux plafond, équipements sanitaires ainsi que le calepinage et dimensions des carrelages sont figurés à titre indicatif, et peuvent subir des modifications pour impératif technique. Les appareils ménagers ne sont pas fournis. Les volets roulants seront prévus conformément à la notice de vente. Les coffres de volet roulant ne sont pas représentés et seront débordants à l'intérieur. La hauteur des seuils au droit des porte-fenêtres sur balcons ou terrasses pourra varier de 5 à 35 cm à partir du sol intérieur. La hauteur entre le jardin et la terrasse pourra varier entre 0 et 60 cm. Les jardins ne seront pas nécessairement plats et pourront comporter des talus et des pentes. La végétation et les arbres ne sont pas représentés sur ce plan



Les Allées des Trois Ormes



1, Rue de la république
77700 COUPVRAY

Maison 5 pièces
Lot n° M075
ESPACE EXTERIEUR



TABLEAU DES SURFACES (compris emplacements placards)

SURF. HABITABLE	110.24 m ²
JARDIN :	258.36 m ²
SURF. TOTALE	368.60 m ²

PLAN DE RESERVATION

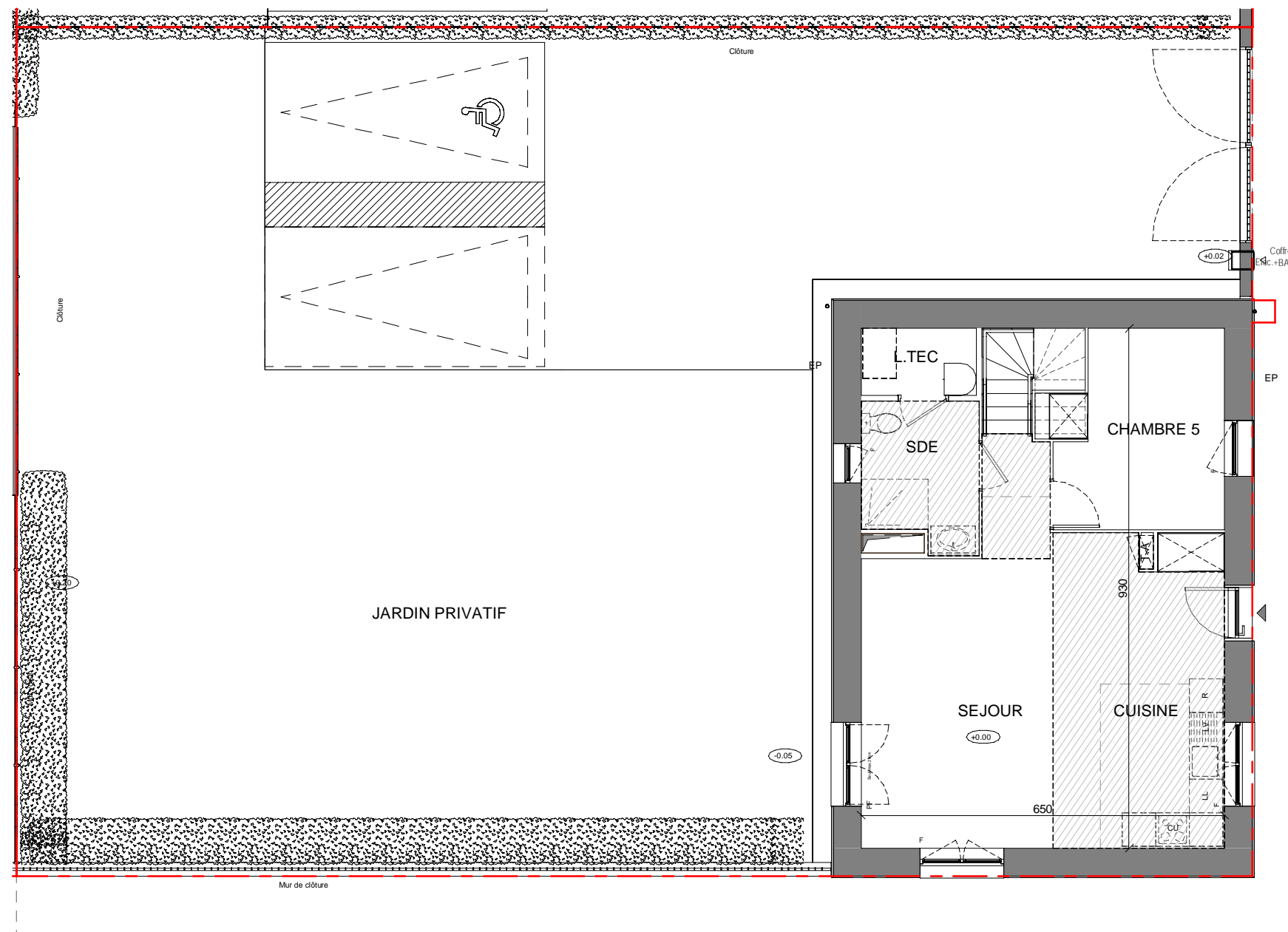
LEGENDE

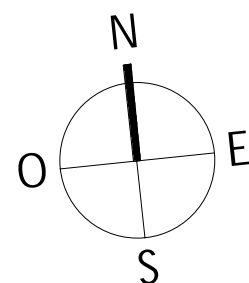
PF	Porte-fenêtre	LL	Lave-linge
F	Fenêtre	LV	Lave-vaisselle
FA	Fenêtre allège vitrée	CU	Cuisson
VB	Volet battant	R	Réfrigérateur
GC	Garde corps		
	Tableau électrique		Soffites et faux-plafond

Des modifications sont susceptibles d'être apportées à ce plan en fonction des nécessités techniques, de la réalisation tant en ce qui concerne les dimensions libres que l'équipement. Les surfaces sont approximatives. Les retombées, soffites, faux plafond, équipements sanitaires ainsi que le calepinage et dimensions des carrelages sont figurés à titre indicatif, et peuvent subir des modifications pour impératif technique. Les appareils ménagers ne sont pas fournis. Les volets roulants seront prévus conformément à la notice de vente. Les coffres de volet roulant ne sont pas représentés et seront débordants à l'intérieur. La hauteur des seuils au droit des porte-fenêtres sur balcons ou terrasses pourra varier de 5 à 35 cm à partir du sol intérieur. La hauteur entre le jardin et la terrasse pourra varier entre 0 et 60 cm. Les jardins ne seront pas nécessairement plats et pourront comporter des talus et des pentes.

Date : OCTOBRE 2024

INDICE : 0





Les Allées des Trois Ormes



1, Rue de la république
77700 COUPVRAY

Maison 5 pièces
Lot n° M075

PLAN DU REZ DE CHAUSSEE

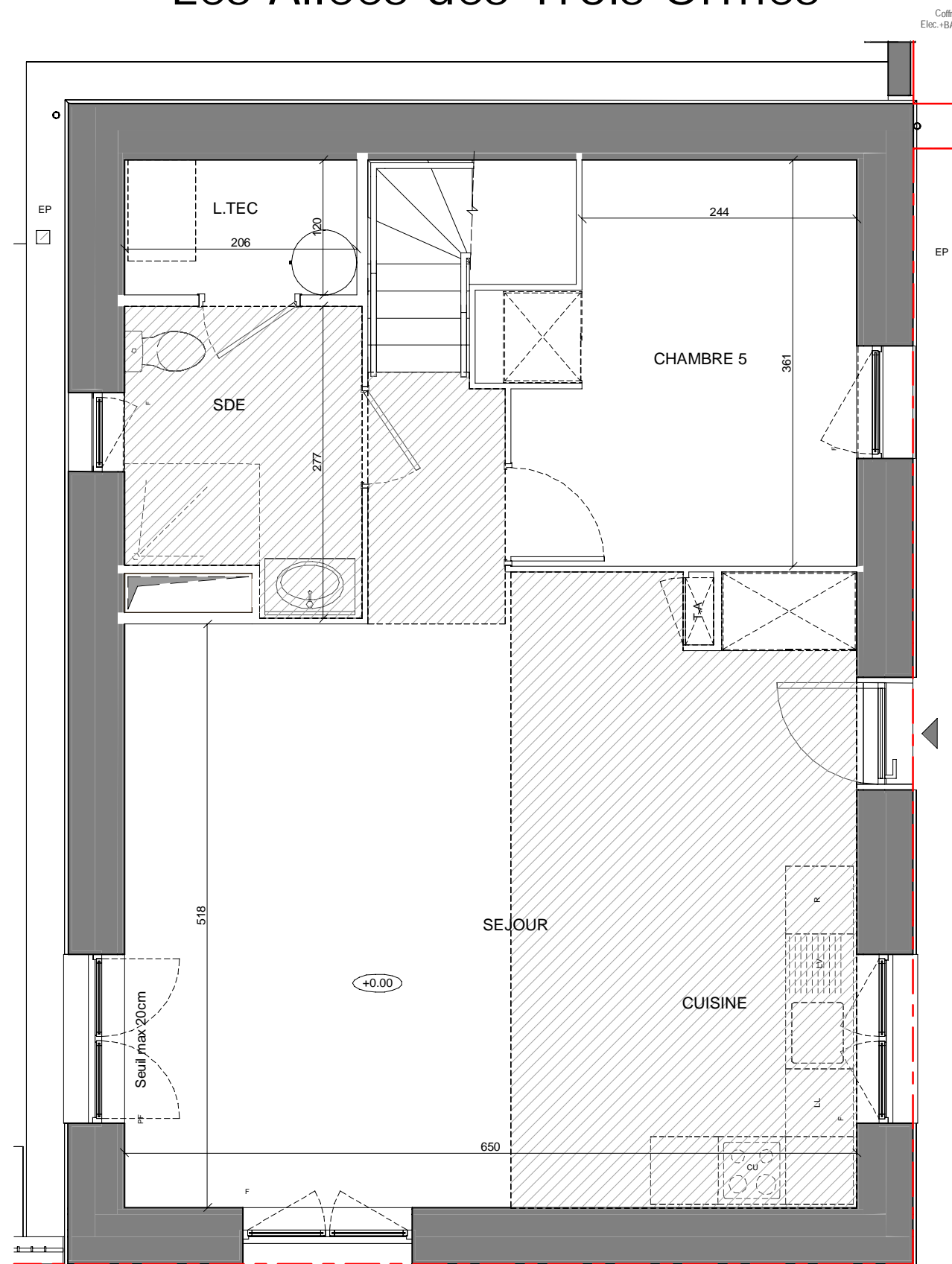


TABLEAU DES SURFACES (compris emplacements placards)

REZ DE CHAUSSEE

SEJOUR :	29.71 m ²
CUISINE :	6.52 m ²
CHAMBRE 5 :	10.58 m ²
DEGAGEMENT :	1.33 m ²
SALLE D'EAU :	5.28 m ²
LOCAL TECHNIQUE :	2.47 m ²

TOTAL 55.89 m²

PLAN DE RESERVATION

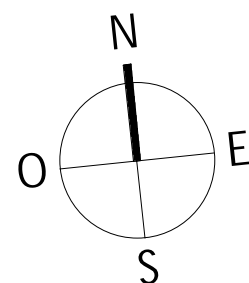
LEGENDE

PF	Porte-fenêtre	LL	Lave-linge
F	Fenêtre	LV	Lave-vaisselle
FA	Fenêtre allège vitrée	CU	Cuisson
VB	Volet battant	R	Réfrigérateur
GC	Garde corps		
	Tableau électrique		Soffites et faux-plafond

Des modifications sont susceptibles d'être apportées à ce plan en fonction des nécessités techniques, de la réalisation tant en ce qui concerne les dimensions libres que l'équipement. Les surfaces sont approximatives. Les retombées, soffites, faux plafond, équipements sanitaires ainsi que le calepinage et dimensions des carrelages sont figurés à titre indicatif, et peuvent subir des modifications pour impératif technique. Les appareils ménagers ne sont pas fournis. Les volets roulants seront prévus conformément à la notice de vente. Les coffres de volet roulant ne sont pas représentés et seront débordants à l'intérieur. La hauteur des seuils au droit des porte-fenêtres sur balcons ou terrasses pourra varier de 5 à 35 cm à partir du sol intérieur. La hauteur entre le jardin et la terrasse pourra varier entre 0 et 60 cm. Les jardins ne seront pas nécessairement plats et pourront comporter des talus et des pentes.

Date : OCTOBRE 2024

INDICE : 0



Les Allées des Trois Ormes



1, Rue de la république
77700 COUPVRAY

Maison 5 pièces
Lot n° M075
PLAN DU 1ER ETAGE



TABLEAU DES SURFACES (compris emplacements placards)

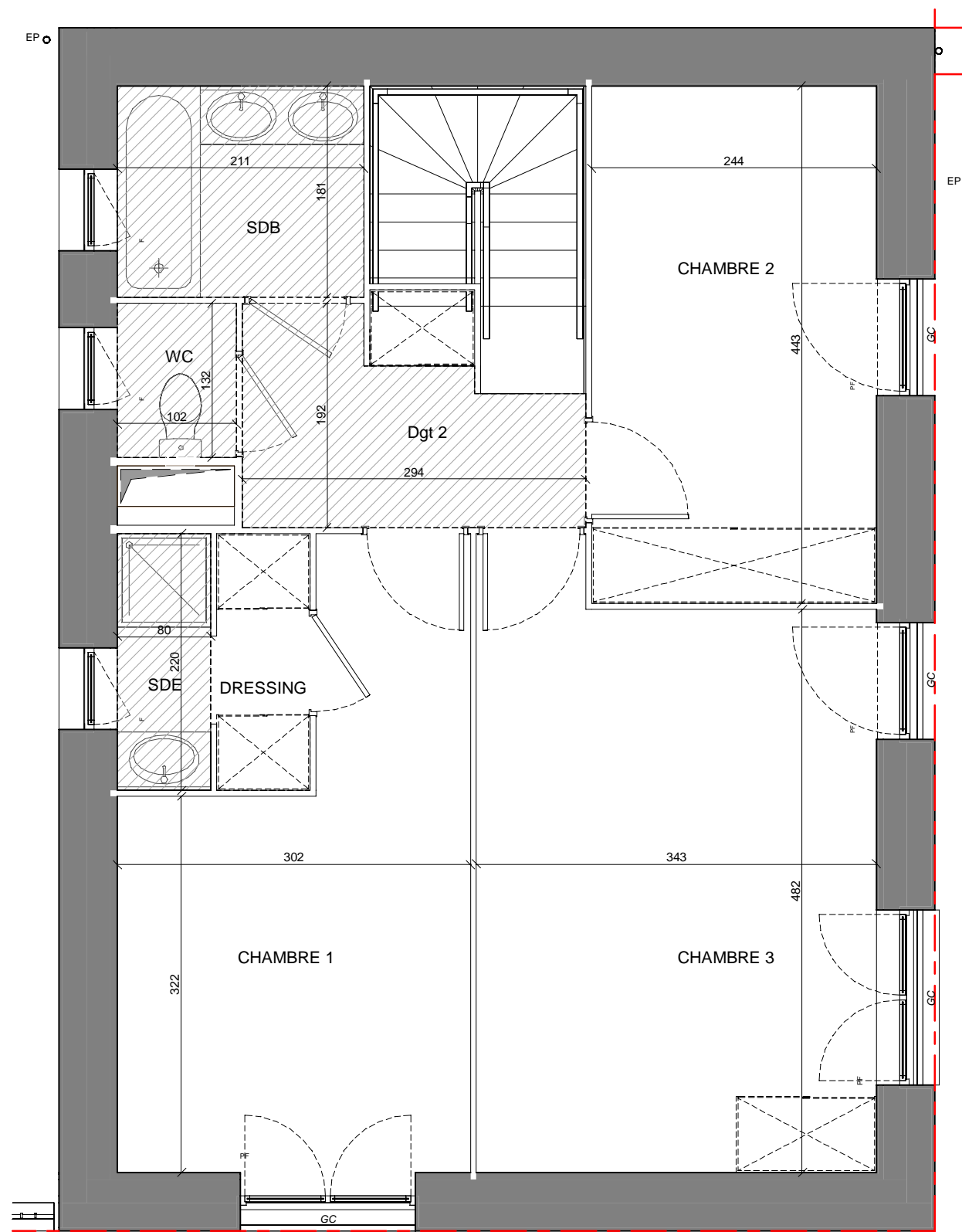
1er ETAGE	
CHAMBRE 1 :	12.72 m ²
CHAMBRE 2 :	10.81 m ²
CHAMBRE 3 :	17.12 m ²
DEGAGEMENT :	4.99 m ²
SALLE DE BAIN :	3.82 m ²
SALLE D'EAU :	1.78 m ²
WC :	1.35 m ²
DRESSING :	1.78 m ²
TOTAL	54.35 m²

PLAN DE RESERVATION

LEGENDE			
PF	Porte-fenêtre	LL	Lave-linge
F	Fenêtre	LV	Lave-vaisselle
FA	Fenêtre allège vitrée	CU	Cuisson
VB	Volet battant	R	Réfrigérateur
GC	Garde corps		
	Tableau électrique		Soffites et faux-plafond

Des modifications sont susceptibles d'être apportées à ce plan en fonction des nécessités techniques, de la réalisation tant en ce qui concerne les dimensions libres que l'équipement. Les surfaces sont approximatives. Les retombées, soffites, faux plafond, équipements sanitaires ainsi que le calepinage et dimensions des carrelages sont figurés à titre indicatif, et peuvent subir des modifications pour impératif technique. Les appareils ménagers ne sont pas fournis. Les volets roulants seront prévus conformément à la notice de vente. Les coffres de volet roulant ne sont pas représentés et seront débordants à l'intérieur. La hauteur des seuils au droit des porte-fenêtres sur balcons ou terrasses pourra varier de 5 à 35 cm à partir du sol intérieur. La hauteur entre le jardin et la terrasse pourra varier entre 0 et 60 cm. Les jardins ne seront pas nécessairement plats et pourront comporter des talus et des pentes.

Date : OCTOBRE 2024 INDICE : 0



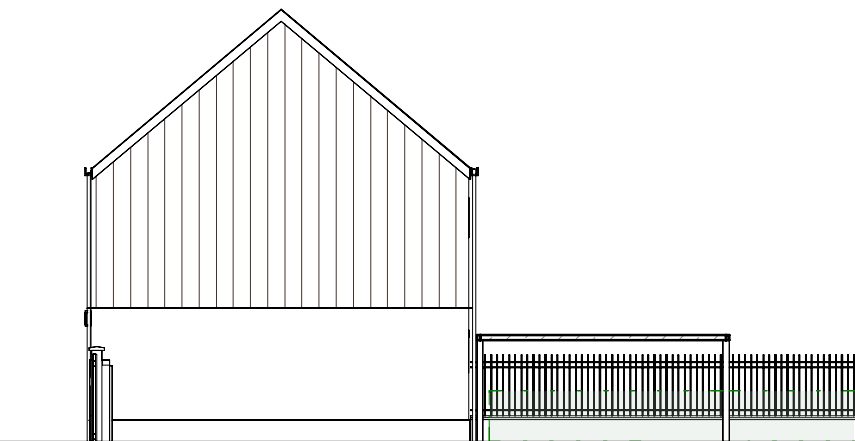
Les Allées des Trois Ormes



1, Rue de la république
77700 COUPVRAY

Maison 5 pièces
Lot n° M075

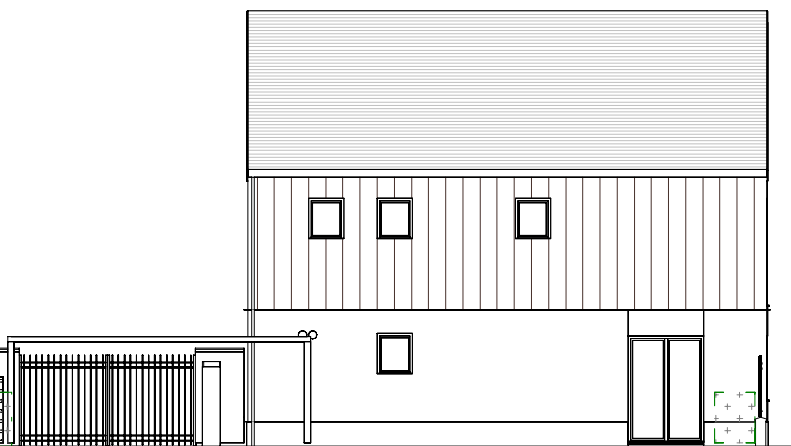
FACADES



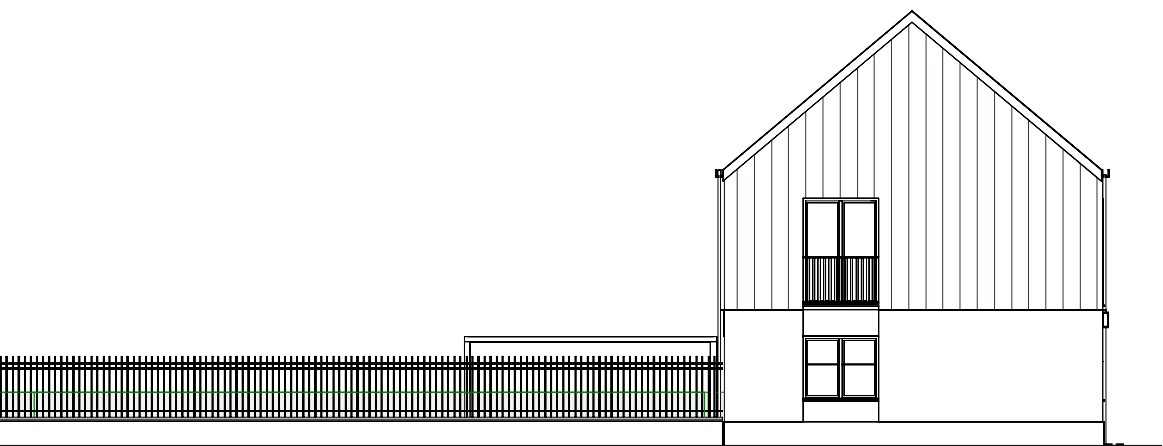
FACADE NORD



FACADE EST



FACADE OUEST



FACADE SUD

PLAN DE RESERVATION

LEGENDE			
PF	Porte-fenêtre	LL	Lave-linge
F	Fenêtre	LV	Lave-vaisselle
FA	Fenêtre allège vitrée	CU	Cuisson
VB	Volet battant	R	Réfrigérateur
GC	Garde corps		
	Tableau électrique		Soffites et faux-plafond

Des modifications sont susceptibles d'être apportées à ce plan en fonction des nécessités techniques, de la réalisation tant en ce qui concerne les dimensions libres que l'équipement. Les surfaces sont approximatives. Les retombées, soffites, faux plafond, équipements sanitaires ainsi que le calepinage et dimensions des carrelages sont figurés à titre indicatif, et peuvent subir des modifications pour impératif technique. Les appareils ménagers ne sont pas fournis. Les volets roulants seront prévus conformément à la notice de vente. Les coffres de volet roulant ne sont pas représentés et seront débordants à l'intérieur. La hauteur des seuils au droit des porte-fenêtres sur balcons ou terrasses pourra varier de 5 à 35 cm à partir du sol intérieur. La hauteur entre le jardin et la terrasse pourra varier entre 0 et 60 cm. Les jardins ne seront pas nécessairement plats et pourront comporter des talus et des pentes.

Date : OCTOBRE 2024

INDICE : 0