

# Les Allées des Trois Ormes



1, Rue de la république  
77700 COUPVRAY

Lot n° M064  
PLAN DE MASSE

## TABLEAU DES SURFACES (compris emplacements placards)

### REZ DE CHAUSSEE

|                   |                      |
|-------------------|----------------------|
| ENTREE :          | 2.90 m <sup>2</sup>  |
| SEJOUR :          | 33.41 m <sup>2</sup> |
| CUISINE :         | 6.59 m <sup>2</sup>  |
| CHAMBRE 5 :       | 10.07 m <sup>2</sup> |
| SALLE D'EAU 1 :   | 4.99 m <sup>2</sup>  |
| LOCAL TECHNIQUE : | 2.59 m <sup>2</sup>  |

### 1er ETAGE

|                 |                      |
|-----------------|----------------------|
| CHAMBRE 1 :     | 12.39 m <sup>2</sup> |
| CHAMBRE 2 :     | 11.28 m <sup>2</sup> |
| CHAMBRE 3 :     | 12.31 m <sup>2</sup> |
| CHAMBRE 4 :     | 10.55 m <sup>2</sup> |
| DEGAGEMENT :    | 5.97 m <sup>2</sup>  |
| SALLE DE BAIN : | 4.07 m <sup>2</sup>  |
| SALLE D'EAU 2 : | 1.86 m <sup>2</sup>  |
| WC :            | 1.25 m <sup>2</sup>  |

SURF. HABITABLE 120.24 m<sup>2</sup>

GARAGE : 36.00 m<sup>2</sup>  
JARDIN : 190.95 m<sup>2</sup>

SURF. TOTALE 347.19 m<sup>2</sup>

### PLAN DE RESERVATION

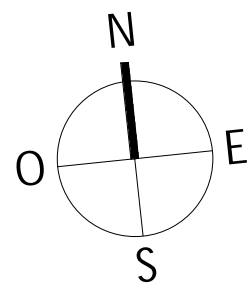
#### LEGENDE

|    |                       |    |                          |
|----|-----------------------|----|--------------------------|
| PF | Porte-fenêtre         | LL | Lave-linge               |
| F  | Fenêtre               | LV | Lave-vaisselle           |
| FA | Fenêtre allège vitrée | CU | Cuisson                  |
| VB | Volet battant         | R  | Réfrigérateur            |
| GC | Garde corps           |    |                          |
|    | Tableau électrique    |    | Soffites et faux-plafond |

Des modifications sont susceptibles d'être apportées à ce plan en fonction des nécessités techniques, de la réalisation tant en ce qui concerne les dimensions libres que l'équipement. Les surfaces sont approximatives. Les retombées, soffites, faux plafond, équipements sanitaires ainsi que le calepinage et dimensions des carrelages sont figurés à titre indicatif, et peuvent subir des modifications pour impératif technique. Les appareils ménagers ne sont pas fournis. Les volets roulants seront prévus conformément à la notice de vente. Les coffres de volet roulant ne sont pas représentés et seront débordants à l'intérieur. La hauteur des seuils au droit des porte-fenêtres sur balcons ou terrasses pourra varier de 5 à 35 cm à partir du sol intérieur. La hauteur entre le jardin et la terrasse pourra varier entre 0 et 60 cm. Les jardins ne seront pas nécessairement plats et pourront comporter des talus et des pentes. La végétation et les arbres ne sont pas représentés sur ce plan

Date : OCTOBRE 2024

INDICE : 0



# Les Allées des Trois Ormes



1, Rue de la république  
77700 COUPVRAY

Maison 6 pièces  
Lot n° M064  
ESPACE EXTERIEUR



## TABLEAU DES SURFACES (compris emplacements placards)

SURF. HABITABLE 120.24 m<sup>2</sup>

GARAGE : 36.00 m<sup>2</sup>

JARDIN : 190.95 m<sup>2</sup>

SURF. TOTALE 347.19 m<sup>2</sup>

### PLAN DE RESERVATION

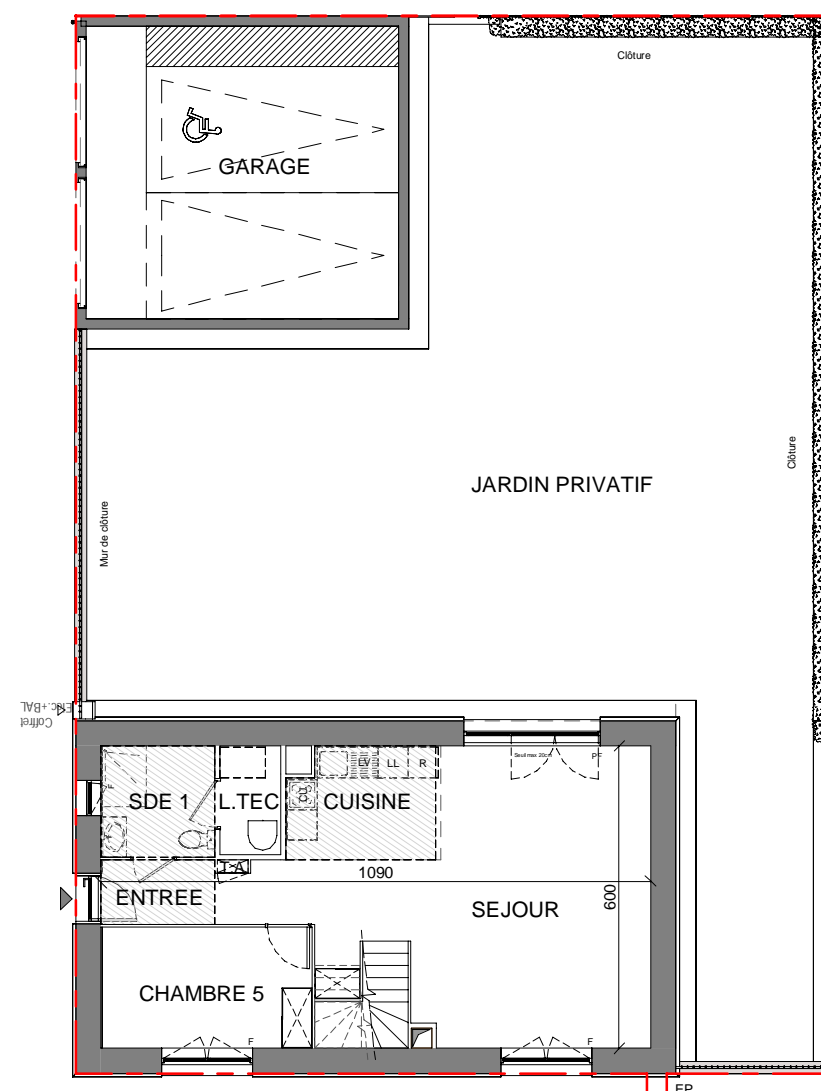
#### LEGENDE

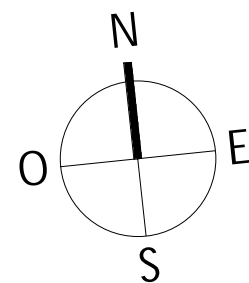
|    |                       |    |                          |
|----|-----------------------|----|--------------------------|
| PF | Porte-fenêtre         | LL | Lave-linge               |
| F  | Fenêtre               | LV | Lave-vaisselle           |
| FA | Fenêtre allège vitrée | CU | Cuisson                  |
| VB | Volet battant         | R  | Réfrigérateur            |
| GC | Garde corps           |    |                          |
|    | Tableau électrique    |    | Soffites et faux-plafond |

Des modifications sont susceptibles d'être apportées à ce plan en fonction des nécessités techniques, de la réalisation tant en ce qui concerne les dimensions libres que l'équipement. Les surfaces sont approximatives. Les retombées, soffites, faux plafond, équipements sanitaires ainsi que le calepinage et dimensions des carrelages sont figurés à titre indicatif, et peuvent subir des modifications pour impératif technique. Les appareils ménagers ne sont pas fournis. Les volets roulants seront prévus conformément à la notice de vente. Les coffres de volet roulant ne sont pas représentés et seront débordants à l'intérieur. La hauteur des seuils au droit des porte-fenêtres sur balcons ou terrasses pourra varier de 5 à 35 cm à partir du sol intérieur. La hauteur entre le jardin et la terrasse pourra varier entre 0 et 60 cm. Les jardins ne seront pas nécessairement plats et pourront comporter des talus et des pentes.

Date : OCTOBRE 2024

INDICE : 0





# Les Allées des Trois Ormes



1, Rue de la république  
77700 COUPVRAY

Maison 6 pièces  
Lot n° M064

PLAN DU REZ DE CHAUSSEE



## TABLEAU DES SURFACES (compris emplacements placards)

### REZ DE CHAUSSEE

|                   |                      |
|-------------------|----------------------|
| ENTREE :          | 2.90 m <sup>2</sup>  |
| SEJOUR :          | 33.41 m <sup>2</sup> |
| CUISINE :         | 6.59 m <sup>2</sup>  |
| CHAMBRE 5 :       | 10.07 m <sup>2</sup> |
| SALLE D'EAU 1 :   | 4.99 m <sup>2</sup>  |
| LOCAL TECHNIQUE : | 2.59 m <sup>2</sup>  |

**TOTAL** 60.56 m<sup>2</sup>

### PLAN DE RESERVATION

#### LEGENDE

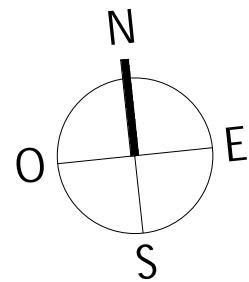
|    |                       |    |                          |
|----|-----------------------|----|--------------------------|
| PF | Porte-fenêtre         | LL | Lave-linge               |
| F  | Fenêtre               | LV | Lave-vaisselle           |
| FA | Fenêtre allège vitrée | CU | Cuisson                  |
| VB | Volet battant         | R  | Réfrigérateur            |
| GC | Garde corps           |    |                          |
|    | Tableau électrique    |    | Soffites et faux-plafond |

Des modifications sont susceptibles d'être apportées à ce plan en fonction des nécessités techniques, de la réalisation tant en ce qui concerne les dimensions libres que l'équipement. Les surfaces sont approximatives. Les retombées, soffites, faux plafond, équipements sanitaires ainsi que le calepinage et dimensions des carrelages sont figurés à titre indicatif, et peuvent subir des modifications pour impératif technique. Les appareils ménagers ne sont pas fournis. Les volets roulants seront prévus conformément à la notice de vente. Les coffres de volet roulant ne sont pas représentés et seront débordants à l'intérieur. La hauteur des seuils au droit des porte-fenêtres sur balcons ou terrasses pourra varier de 5 à 35 cm à partir du sol intérieur. La hauteur entre le jardin et la terrasse pourra varier entre 0 et 60 cm. Les jardins ne seront pas nécessairement plats et pourront comporter des talus et des pentes.

Date : OCTOBRE 2024

INDICE : 0





# Les Allées des Trois Ormes



1, Rue de la république  
77700 COUPVRAY

Maison 6 pièces  
Lot n° M064  
PLAN DU 1ER ETAGE



## TABLEAU DES SURFACES (compris emplacements placards)

### 1er ETAGE

|                 |                      |
|-----------------|----------------------|
| CHAMBRE 1 :     | 12.39 m <sup>2</sup> |
| CHAMBRE 2 :     | 11.28 m <sup>2</sup> |
| CHAMBRE 3 :     | 12.31 m <sup>2</sup> |
| CHAMBRE 4 :     | 10.55 m <sup>2</sup> |
| DEGAGEMENT :    | 5.97 m <sup>2</sup>  |
| SALLE DE BAIN : | 4.07 m <sup>2</sup>  |
| SALLE D'EAU 2 : | 1.86 m <sup>2</sup>  |
| WC :            | 1.25 m <sup>2</sup>  |

**TOTAL** 59.68 m<sup>2</sup>

### PLAN DE RESERVATION

#### LEGENDE

|    |                       |    |                          |
|----|-----------------------|----|--------------------------|
| PF | Porte-fenêtre         | LL | Lave-linge               |
| F  | Fenêtre               | LV | Lave-vaisselle           |
| FA | Fenêtre allège vitrée | CU | Cuisson                  |
| VB | Volet battant         | R  | Réfrigérateur            |
| GC | Garde corps           |    |                          |
|    | Tableau électrique    |    | Soffites et faux-plafond |

Des modifications sont susceptibles d'être apportées à ce plan en fonction des nécessités techniques, de la réalisation tant en ce qui concerne les dimensions libres que l'équipement. Les surfaces sont approximatives. Les retombées, soffites, faux plafond, équipements sanitaires ainsi que le calepinage et dimensions des carrelages sont figurés à titre indicatif, et peuvent subir des modifications pour impératif technique. Les appareils ménagers ne sont pas fournis. Les volets roulants seront prévus conformément à la notice de vente. Les coffres de volet roulant ne sont pas représentés et seront débordants à l'intérieur. La hauteur des seuils au droit des porte-fenêtres sur balcons ou terrasses pourra varier de 5 à 35 cm à partir du sol intérieur. La hauteur entre le jardin et la terrasse pourra varier entre 0 et 60 cm. Les jardins ne seront pas nécessairement plats et pourront comporter des talus et des pentes.

Date : OCTOBRE 2024

INDICE : 0

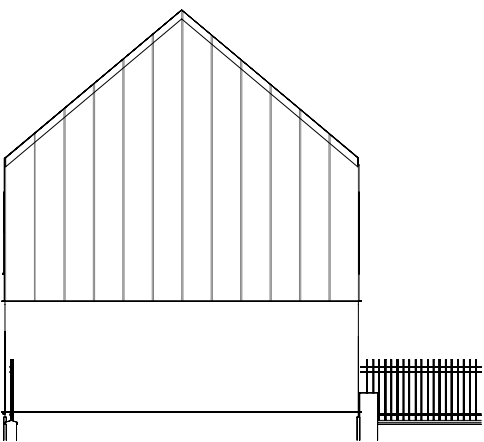
# Les Allées des Trois Ormes



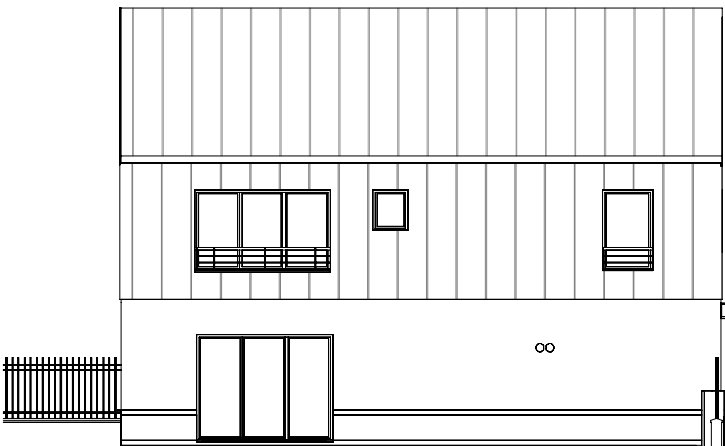
1, Rue de la république  
77700 COUPVRAY

Maison 4 pièces  
Lot n° M064

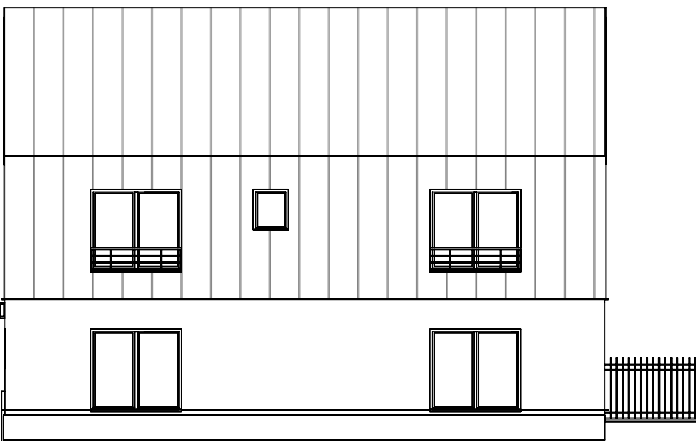
FACADES



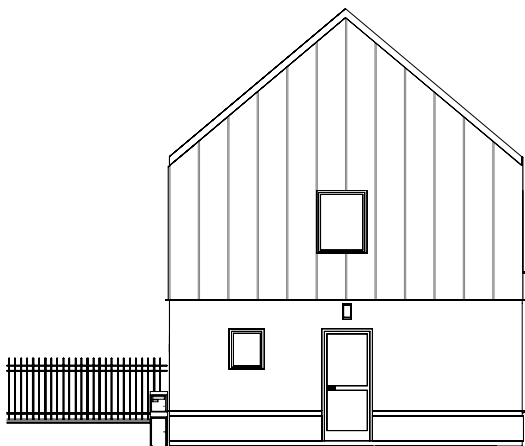
FACADE EST



FACADE NORD



FACADE SUD



FACADE OUEST

## PLAN DE RESERVATION

| LEGENDE |                       |    |                          |
|---------|-----------------------|----|--------------------------|
| PF      | Porte-fenêtre         | LL | Lave-linge               |
| F       | Fenêtre               | LV | Lave-vaisselle           |
| FA      | Fenêtre allège vitrée | CU | Cuisson                  |
| VB      | Volet battant         | R  | Réfrigérateur            |
| GC      | Garde corps           |    |                          |
|         | Tableau électrique    |    | Soffites et faux-plafond |

Des modifications sont susceptibles d'être apportées à ce plan en fonction des nécessités techniques, de la réalisation tant en ce qui concerne les dimensions libres que l'équipement. Les surfaces sont approximatives. Les retombées, soffites, faux plafond, équipements sanitaires ainsi que le calepinage et dimensions des carrelages sont figurés à titre indicatif, et peuvent subir des modifications pour impératif technique. Les appareils ménagers ne sont pas fournis. Les volets roulants seront prévus conformément à la notice de vente. Les coffres de volet roulant ne sont pas représentés et seront débordants à l'intérieur. La hauteur des seuils au droit des porte-fenêtres sur balcons ou terrasses pourra varier de 5 à 35 cm à partir du sol intérieur. La hauteur entre le jardin et la terrasse pourra varier entre 0 et 60 cm. Les jardins ne seront pas nécessairement plats et pourront comporter des talus et des pentes.