

Les Allées des Trois Ormes



1, Rue de la république
77700 COUPVRAY

Maison 6 pièces
Lot n° M072
PLAN DE MASSE



TABLEAU DES SURFACES (compris emplacements placards)

REZ DE CHAUSSEE

ENTREE :	4.57 m ²
SEJOUR :	31.77 m ²
CUISINE :	7.05 m ²
CHAMBRE 5 :	10.10 m ²
SALLE D'EAU 1 :	4.62 m ²
LOCAL TECHNIQUE :	2.59 m ²

1er ETAGE

CHAMBRE 1 :	11.42 m ²
CHAMBRE 2 :	10.73 m ²
CHAMBRE 3 :	11.00 m ²
CHAMBRE 4 :	12.77 m ²
DEGAGEMENT :	6.48 m ²
SALLE DE BAIN :	4.04 m ²
SALLE D'EAU 2 :	2.01 m ²
WC :	1.28 m ²

SURF. HABITABLE 120.44 m²

GARAGE : 35.96 m²
JARDIN : 286.44 m²

SURF. TOTALE 442.84 m²

PLAN DE RESERVATION

LEGENDE

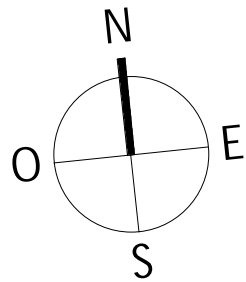
PF	Porte-fenêtre	LL	Lave-linge
F	Fenêtre	LV	Lave-vaisselle
FA	Fenêtre allège vitrée	CU	Cuisson
VB	Volet battant	R	Réfrigérateur
GC	Garde corps		
	Tableau électrique		Soffites et faux-plafond

Des modifications sont susceptibles d'être apportées à ce plan en fonction des nécessités techniques, de la réalisation tant en ce qui concerne les dimensions libres que l'équipement. Les surfaces sont approximatives. Les retombées, soffites, faux plafond, équipements sanitaires ainsi que le calepinage et dimensions des carrelages sont figurés à titre indicatif, et peuvent subir des modifications pour impératif technique. Les appareils ménagers ne sont pas fournis. Les volets roulants seront prévus conformément à la notice de vente. Les coffres de volet roulant ne sont pas représentés et seront débordants à l'intérieur. La hauteur des seuils au droit des porte-fenêtres sur balcons ou terrasses pourra varier de 5 à 35 cm à partir du sol intérieur. La hauteur entre le jardin et la terrasse pourra varier entre 0 et 60 cm. Les jardins ne seront pas nécessairement plats et pourront comporter des talus et des pentes. La végétation et les arbres ne sont pas représentés sur ce plan

Date : OCTOBRE 2024

INDICE : 0

Les Allées des Trois Ormes



1, Rue de la république
77700 COUPVRAY

Maison 6 pièces
Lot n° M072
ESPACE EXTERIEUR



TABLEAU DES SURFACES (compris emplacements placards)

SURF. HABITABLE	120.44 m ²
GARAGE :	35.96 m ²
JARDIN :	286.44 m ²
SURF. TOTALE	442.84 m ²

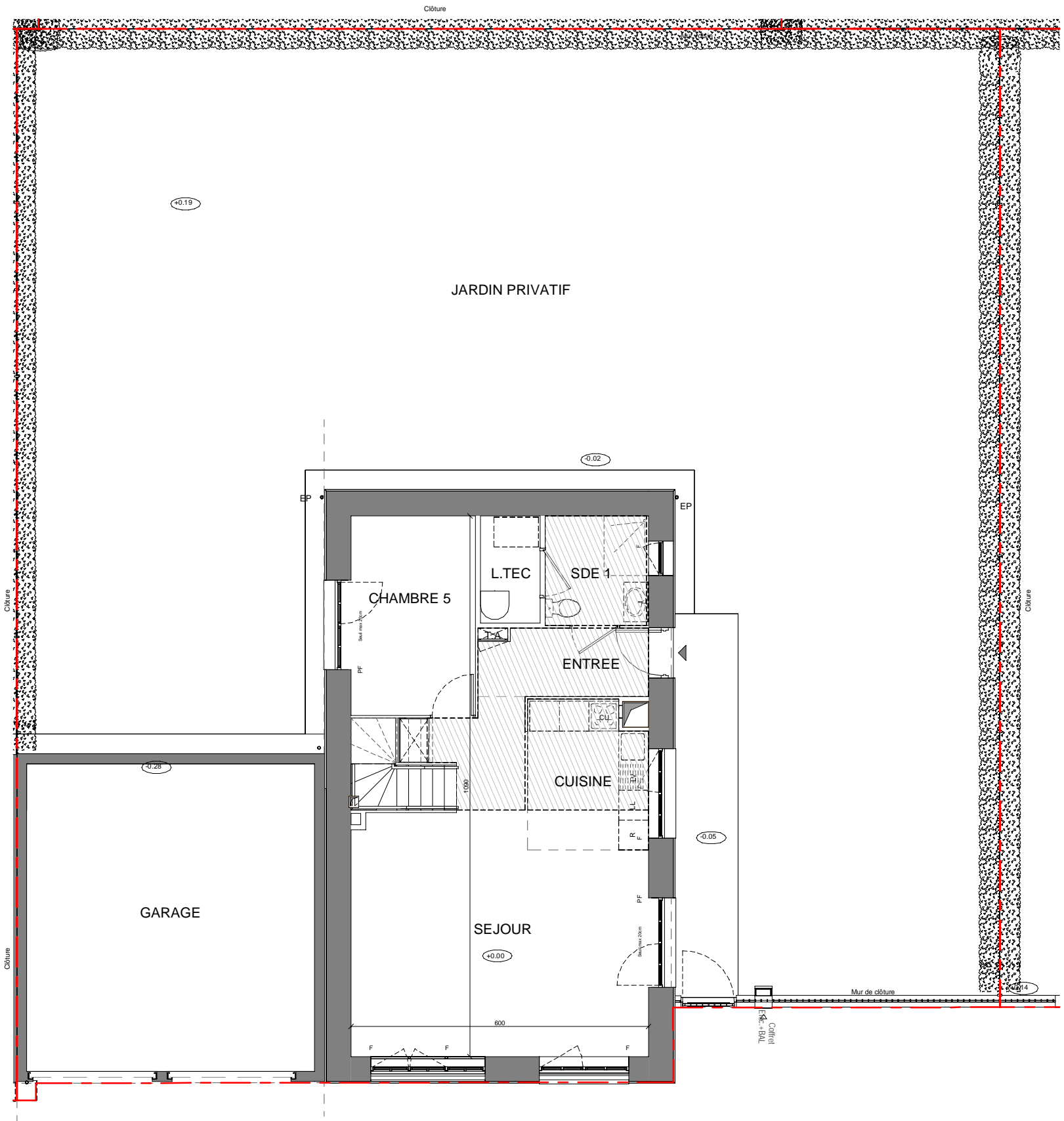
PLAN DE RESERVATION

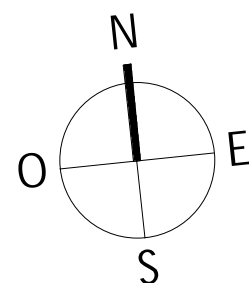
LEGENDE			
PF	Porte-fenêtre	LL	Lave-linge
F	Fenêtre	LV	Lave-vaisselle
FA	Fenêtre allège vitrée	CU	Cuisson
VB	Volet battant	R	Réfrigérateur
GC	Garde corps		
	Tableau électrique		Soffites et faux-plafond

Des modifications sont susceptibles d'être apportées à ce plan en fonction des nécessités techniques, de la réalisation tant en ce qui concerne les dimensions libres que l'équipement. Les surfaces sont approximatives. Les retombées, soffites, faux plafond, équipements sanitaires ainsi que le calepinage et dimensions des carrelages sont figurés à titre indicatif, et peuvent subir des modifications pour impératif technique. Les appareils ménagers ne sont pas fournis. Les volets roulants seront prévus conformément à la notice de vente. Les coffres de volet roulant ne sont pas représentés et seront débordants à l'intérieur. La hauteur des seuils au droit des porte-fenêtres sur balcons ou terrasses pourra varier de 5 à 35 cm à partir du sol intérieur. La hauteur entre le jardin et la terrasse pourra varier entre 0 et 60 cm. Les jardins ne seront pas nécessairement plats et pourront comporter des talus et des pentes.

Date : OCTOBRE 2024

INDICE : 0





Les Allées des Trois Ormes



1, Rue de la république
77700 COUPVRAY

Maison 6 pièces
Lot n° M072

PLAN DU REZ DE CHAUSSEE



TABLEAU DES SURFACES (compris emplacements placards)

REZ DE CHAUSSEE

ENTREE :	4.57 m ²
SEJOUR :	31.77 m ²
CUISINE :	7.05 m ²
CHAMBRE 5 :	10.10 m ²
SALLE D'EAU 1 :	4.62 m ²
LOCAL TECHNIQUE :	2.59 m ²

TOTAL 60.70 m²

PLAN DE RESERVATION

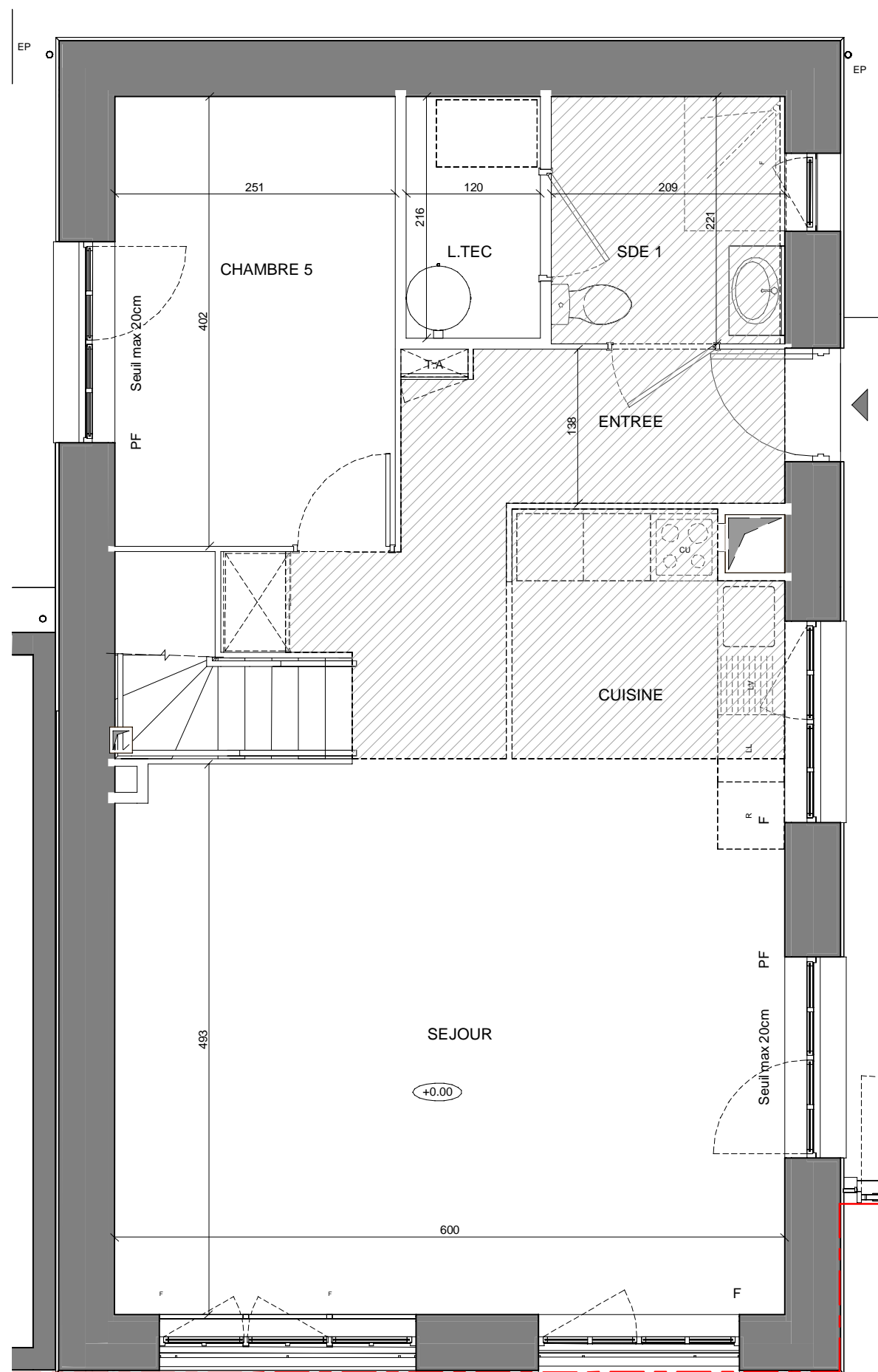
LEGENDE

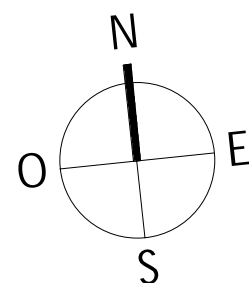
PF	Porte-fenêtre	LL	Lave-linge
F	Fenêtre	LV	Lave-vaisselle
FA	Fenêtre allège vitrée	CU	Cuisson
VB	Volet battant	R	Réfrigérateur
GC	Garde corps		
	Tableau électrique		Soffites et faux-plafond

Des modifications sont susceptibles d'être apportées à ce plan en fonction des nécessités techniques, de la réalisation tant en ce qui concerne les dimensions libres que l'équipement. Les surfaces sont approximatives. Les retombées, soffites, faux plafond, équipements sanitaires ainsi que le calepinage et dimensions des carrelages sont figurés à titre indicatif, et peuvent subir des modifications pour impératif technique. Les appareils ménagers ne sont pas fournis. Les volets roulants seront prévus conformément à la notice de vente. Les coffres de volet roulant ne sont pas représentés et seront débordants à l'intérieur. La hauteur des seuils au droit des porte-fenêtres sur balcons ou terrasses pourra varier de 5 à 35 cm à partir du sol intérieur. La hauteur entre le jardin et la terrasse pourra varier entre 0 et 60 cm. Les jardins ne seront pas nécessairement plats et pourront comporter des talus et des pentes.

Date : OCTOBRE 2024

INDICE : 0





Les Allées des Trois Ormes



1, Rue de la république
77700 COUPVRAY

Maison 6 pièces
Lot n° M072
PLAN DU 1ER ETAGE



TABLEAU DES SURFACES (compris emplacements placards)

1er ETAGE

CHAMBRE 1 :	11.42 m ²
CHAMBRE 2 :	10.73 m ²
CHAMBRE 3 :	11.00 m ²
CHAMBRE 4 :	12.77 m ²
DEGAGEMENT :	6.48 m ²
SALLE DE BAIN :	4.04 m ²
SALLE D'EAU 2 :	2.01 m ²
WC :	1.28 m ²

TOTAL 59.74 m²

PLAN DE RESERVATION

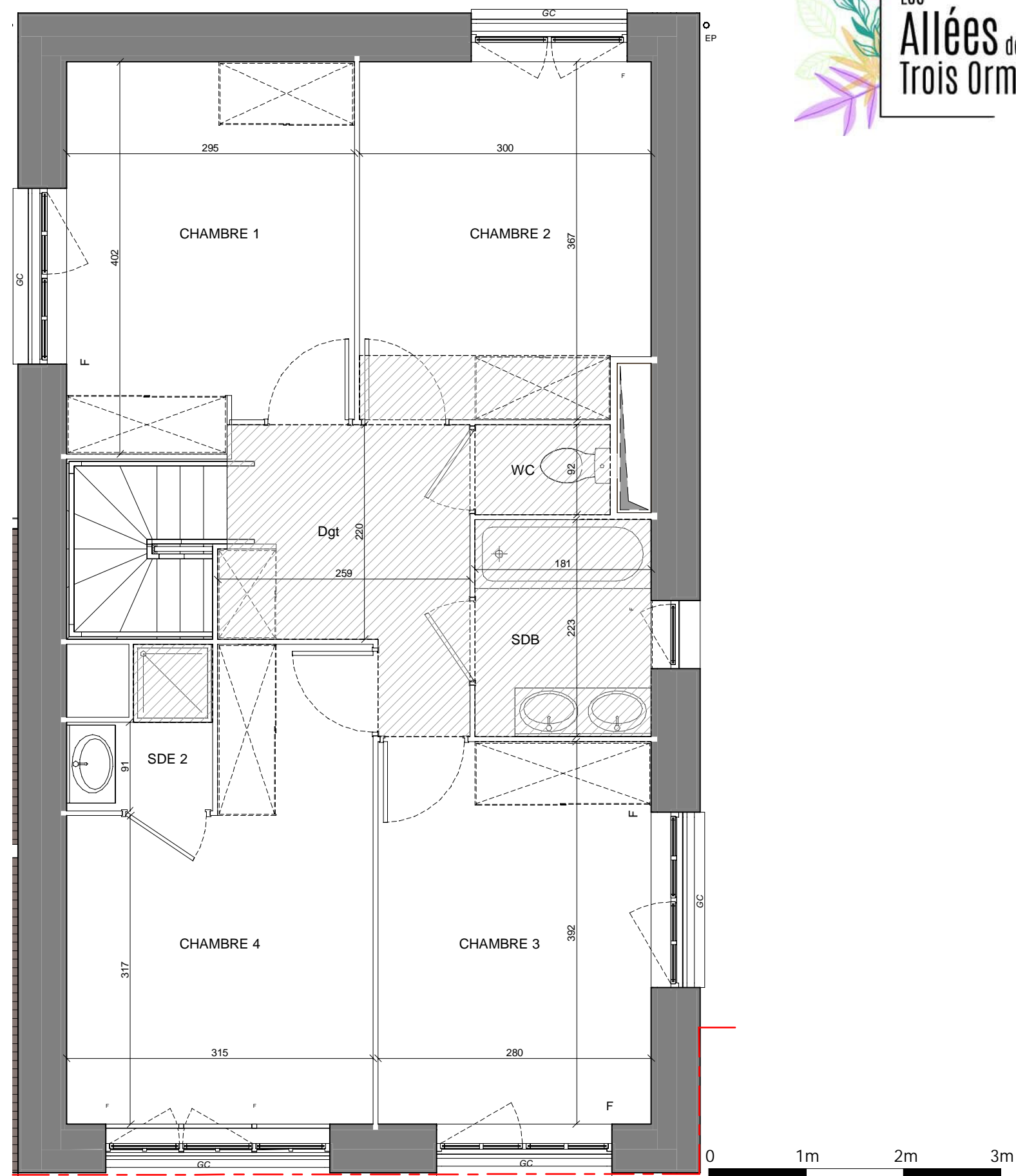
LEGENDE

PF	Porte-fenêtre	LL	Lave-linge
F	Fenêtre	LV	Lave-vaisselle
FA	Fenêtre allège vitrée	CU	Cuisson
VB	Volet battant	R	Réfrigérateur
GC	Garde corps		
	Tableau électrique		Soffites et faux-plafond

Des modifications sont susceptibles d'être apportées à ce plan en fonction des nécessités techniques, de la réalisation tant en ce qui concerne les dimensions libres que l'équipement. Les surfaces sont approximatives. Les retombées, soffites, faux plafond, équipements sanitaires ainsi que le calepinage et dimensions des carrelages sont figurés à titre indicatif, et peuvent subir des modifications pour impératif technique. Les appareils ménagers ne sont pas fournis. Les volets roulants seront prévus conformément à la notice de vente. Les coffres de volet roulant ne sont pas représentés et seront débordants à l'intérieur. La hauteur des seuils au droit des porte-fenêtres sur balcons ou terrasses pourra varier de 5 à 35 cm à partir du sol intérieur. La hauteur entre le jardin et la terrasse pourra varier entre 0 et 60 cm. Les jardins ne seront pas nécessairement plats et pourront comporter des talus et des pentes.

Date : OCTOBRE 2024

INDICE : 0



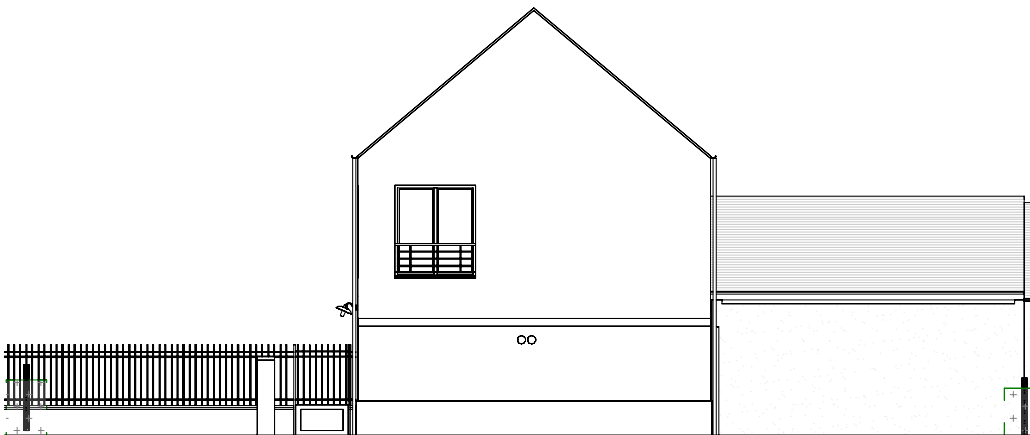
Les Allées des Trois Ormes



1, Rue de la république
77700 COUPVRAY

Maison 6 pièces
Lot n° M072

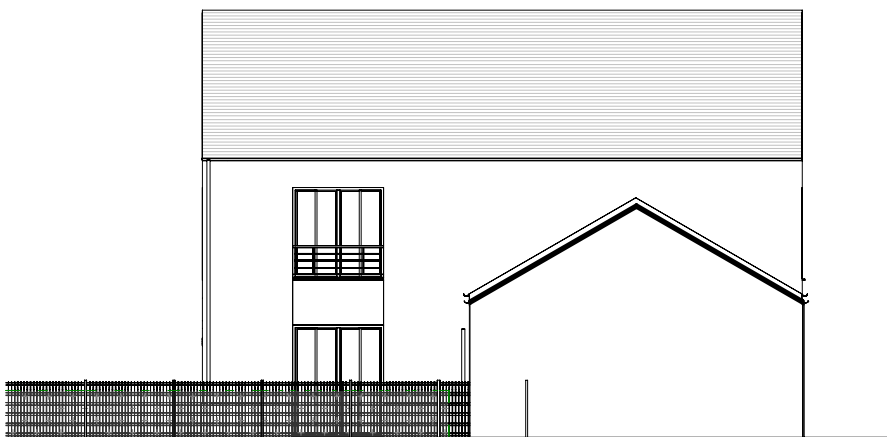
FACADES



FACADE NORD



FACADE EST



FACADE OUEST



FACADE SUD

PLAN DE RESERVATION

LEGENDE			
PF	Porte-fenêtre	LL	Lave-linge
F	Fenêtre	LV	Lave-vaisselle
FA	Fenêtre allège vitrée	CU	Cuisson
VB	Volet battant	R	Réfrigérateur
GC	Garde corps		
	Tableau électrique		Soffites et faux-plafond

Des modifications sont susceptibles d'être apportées à ce plan en fonction des nécessités techniques, de la réalisation tant en ce qui concerne les dimensions libres que l'équipement. Les surfaces sont approximatives. Les retombées, soffites, faux plafond, équipements sanitaires ainsi que le calepinage et dimensions des carrelages sont figurés à titre indicatif, et peuvent subir des modifications pour impératif technique. Les appareils ménagers ne sont pas fournis. Les volets roulants seront prévus conformément à la notice de vente. Les coffres de volet roulant ne sont pas représentés et seront débordants à l'intérieur. La hauteur des seuils au droit des porte-fenêtres sur balcons ou terrasses pourra varier de 5 à 35 cm à partir du sol intérieur. La hauteur entre le jardin et la terrasse pourra varier entre 0 et 60 cm. Les jardins ne seront pas nécessairement plats et pourront comporter des talus et des pentes.