

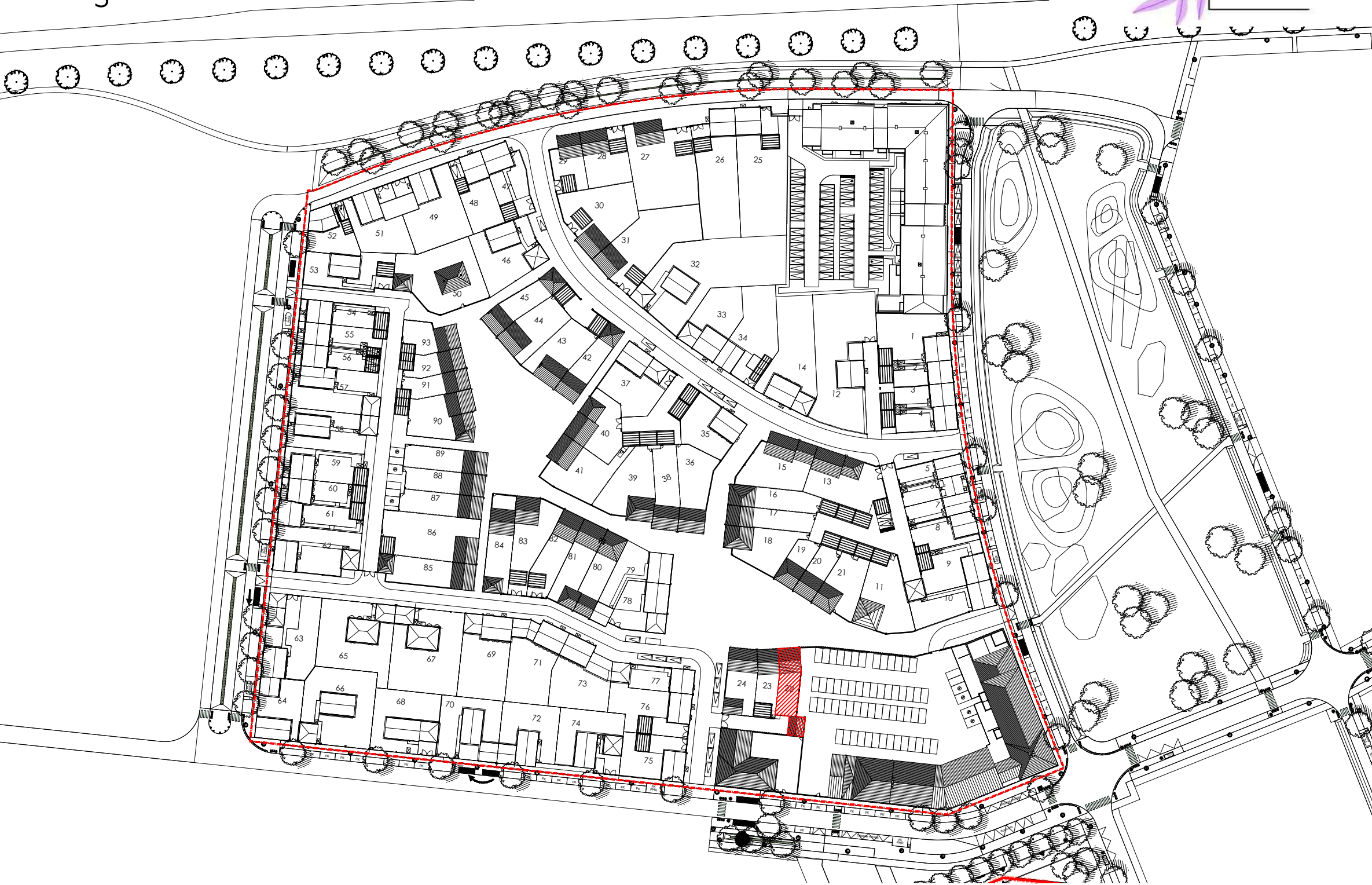
# Les Allées des Trois Ormes



1, Rue de la République  
77700 COUPVRAY

Maison 4 pièces  
Lot n° M22

**PLAN DE MASSE**



## TABLEAU DES SURFACES

(compris emplacements placards)

<b>SURF. HABITABLE</b>	92.6	m²
JARDIN :	105.9	m²
GARAGE :	31.8	m²
<b>SURF. TOTALE</b>	230.3	m²

### 1ER ETAGE

PALIER :	5.1	m²
WC 2 :	1.0	m²
SALLE DE BAINS :	3.7	m²
CHAMBRE 1 :	10.5	m²
CHAMBRE 2 :	12.4	m²
CHAMBRE 3 :	11.1	m²
SALLE D'EAU 2 :	2.5	m²

<b>TOTAL</b>	46,3	m²
--------------	------	----

### REZ DE CHAUSSEE

ENTREE :	4.2	m²
SEJOUR :	29.2	m²
CUISINE :	5.7	m²
SALLE D'EAU 1 :	4.2	m²
LOCAL TECHNIQUE :	3.0	m²

<b>TOTAL</b>	46,3	m²
--------------	------	----

## PLAN RESERVATION

LEGENDE			
PF	Porte-fenêtre	LL	Lave-linge
F	Fenêtre	LV	Lave-vaisselle
FA	Fenêtre allège vitrée	CU	Cuisson
VB	Volet battant	R	Réfrigérateur
GC	Garde corps	EV	Evier
	Tableau électrique		Soffites et faux-plafond

Des modifications sont susceptibles d'être apportées à ce plan en fonction des nécessités techniques, de la réalisation tant en ce qui concerne les dimensions libres que l'équipement. Les surfaces sont approximatives. Les retombées, soffites, faux plafond, équipements sanitaires ainsi que le calepinage et dimensions des carrelages sont figurés à titre indicatif, et peuvent subir des modifications pour impératif technique. Les appareils ménagers ne sont pas fournis. Les volets roulants seront prévus conformément à la notice de vente. Les coffres de volet roulant ne sont pas représentés et seront débordants à l'intérieur. La hauteur des seuils au droit des porte-fenêtres sur balcons ou terrasses pourra varier de 5 à 35 cm à partir du sol intérieur. La hauteur entre le jardin et la terrasse pourra varier entre 0 et 60 cm. Les jardins ne seront pas nécessairement plats et pourront comporter des talus et des pentes. Lorsqu'une baie est prévue ouvrable depuis l'extérieur, si elle dispose d'un volet battant, celui-ci possèdera une serrure, si elle dispose d'un volet roulant celui-ci sera électrifié.

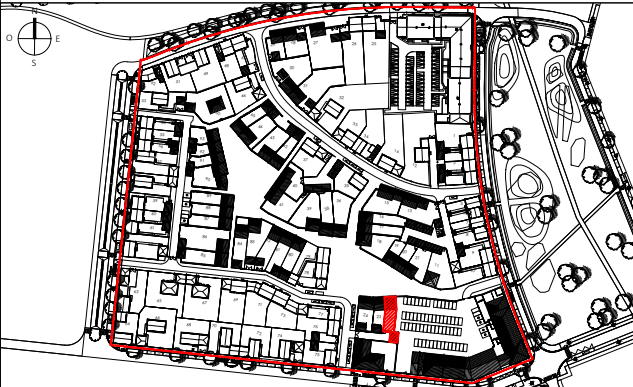
# Les Allées des Trois Ormes



1, Rue de la République  
77700 COUPVRAY

Maison 4 pièces  
Lot n° M22

**ESPACE EXTERIEUR**



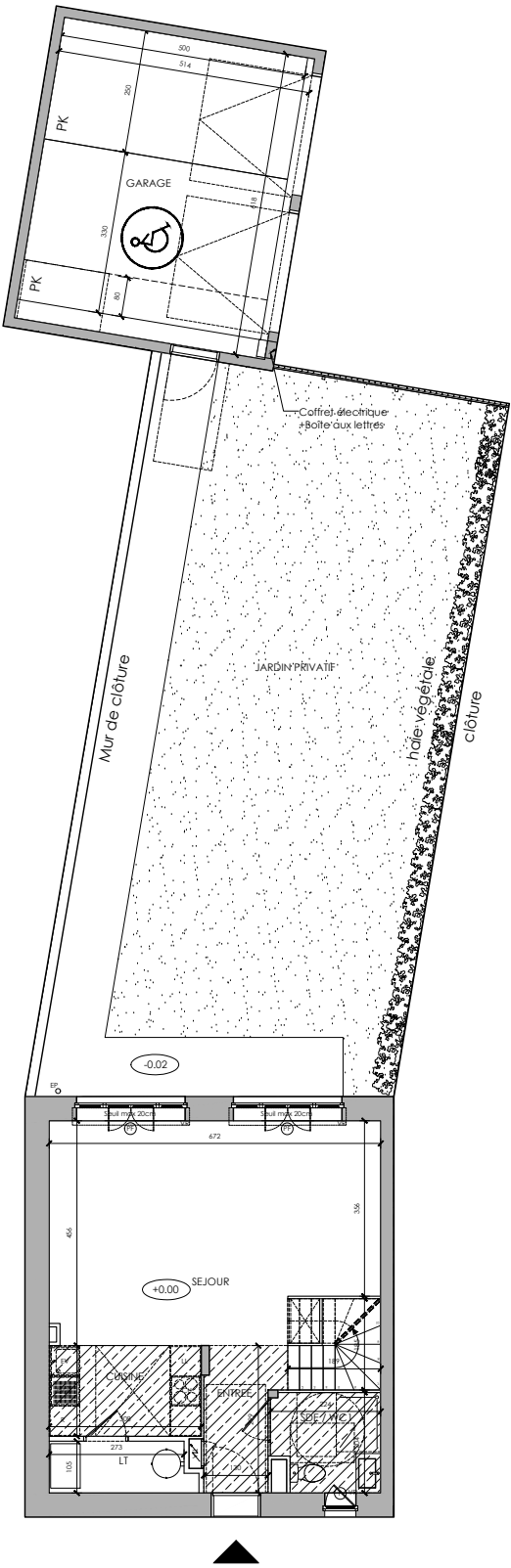
**TABLEAU DES SURFACES**  
(compris emplacements placards)

<b>SURF. HABITABLE</b>	92.6	m²
JARDIN :	105.9	m²
GARAGE :	31.8	m²
<b>SURF. TOTALE</b>	230.3	m²

PLAN RESERVATION

LEGENDE			
PF	Porte-fenêtre	LL	Lave-linge
F	Fenêtre	LV	Lave-vaisselle
FA	Fenêtre allège vitrée	CU	Cuisson
VB	Volet battant	R	Réfrigérateur
GC	Garde corps	EV	Evier
	Tableau électrique		Soffites et faux-plafond

Des modifications sont susceptibles d'être apportées à ce plan en fonction des nécessités techniques, de la réalisation tant en ce qui concerne les dimensions libres que l'équipement. Les surfaces sont approximatives. Les retombées, soffites, faux plafond, équipements sanitaires ainsi que le calepinage et dimensions des carrelages sont figurés à titre indicatif, et peuvent subir des modifications pour impératif technique. Les appareils ménagers ne sont pas fournis. Les volets roulants seront prévus conformément à la notice de vente. Les coffres de volet roulant ne sont pas représentés et seront débordants à l'intérieur. La hauteur des seuils au droit des porte-fenêtres sur balcons ou terrasses pourra varier de 5 à 35 cm à partir du sol intérieur. La hauteur entre le jardin et la terrasse pourra varier entre 0 et 60 cm. Les jardins ne seront pas nécessairement plats et pourront comporter des talus et des pentes. Lorsqu'une baie est prévue ouvrable depuis l'extérieur, si elle dispose d'un volet battant, celui-ci possèdera une serrure, si elle dispose d'un volet roulant celui-ci sera électrifié.





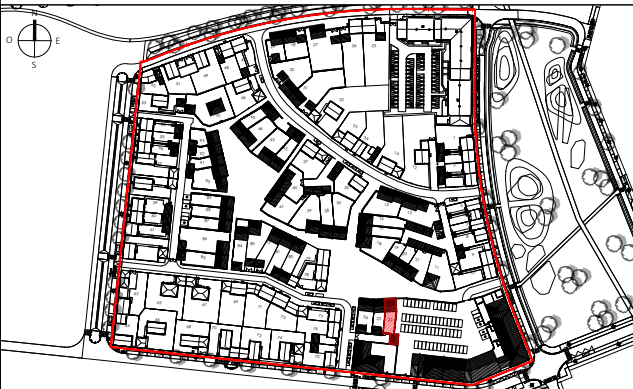
# Les Allées des Trois Ormes



1, Rue de la République  
77700 COUPVRAY

Maison 4 pièces  
Lot n° M22

## PLAN DU REZ-DE-CHAUSSEE



### TABEAU DES SURFACES

(compris emplacements placards)

#### REZ DE CHAUSSEE

ENTREE :	4.2	m²
SEJOUR :	29.2	m²
CUISINE :	5.7	m²
SALLE D'EAU 1 :	4.2	m²
LOCAL TECHNIQUE :	3.0	m²

**TOTAL** 46,3 m²

#### PLAN RESERVATION

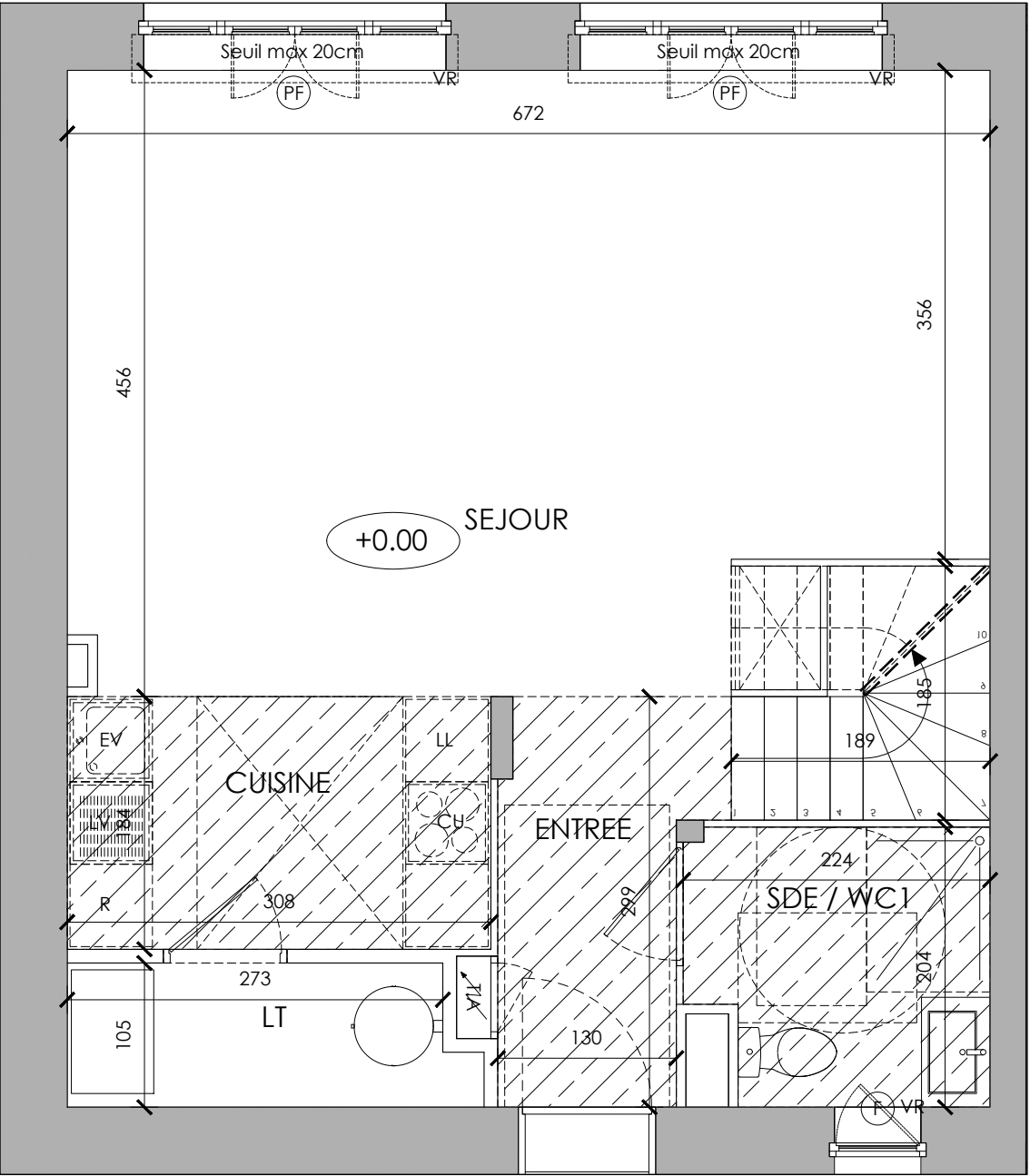
##### LEGENDE

PF	Porte-fenêtre	LL	Lave-linge
F	Fenêtre	LV	Lave-vaisselle
FA	Fenêtre allège vitrée	CU	Cuisson
VB	Volet battant	R	Réfrigérateur
GC	Garde corps	EV	Evier
	Tableau électrique		Soffites et faux-plafond

Des modifications sont susceptibles d'être apportées à ce plan en fonction des nécessités techniques, de la réalisation tant en ce qui concerne les dimensions libres que l'équipement. Les surfaces sont approximatives. Les retombées, soffites, faux plafond, équipements sanitaires ainsi que le calepinage et dimensions des carrelages sont figurés à titre indicatif, et peuvent subir des modifications pour impératif technique. Les appareils ménagers ne sont pas fournis. Les volets roulants seront prévus conformément à la notice de vente. Les coffres de volet roulant ne sont pas représentés et seront débordants à l'intérieur. La hauteur des seuils au droit des porte-fenêtres sur balcons ou terrasses pourra varier de 5 à 35 cm à partir du sol intérieur. La hauteur entre le jardin et la terrasse pourra varier entre 0 et 60 cm. Les jardins ne seront pas nécessairement plats et pourront comporter des talus et des pentes. Lorsqu'une baie est prévue ouvrable depuis l'extérieur, si elle dispose d'un volet battant, celui-ci possèdera une serrure, si elle dispose d'un volet roulant celui-ci sera électrifié.

DATE : JANVIER 2025

INDICE : 0



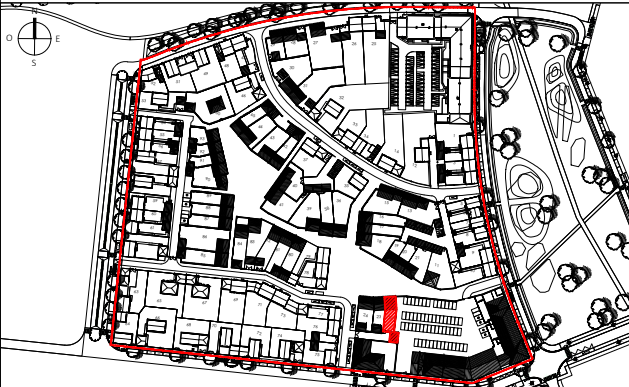
# Les Allées des Trois Ormes



1, Rue de la République  
77700 COUPVRAY

Maison 4 pièces  
Lot n° M22

**PLAN DU 1ER ETAGE**



## TABLEAU DES SURFACES

(compris emplacements placards)

### 1ER ETAGE

PALIER :	5.1	m²
WC 2:	1.0	m²
SALLE DE BAINS :	3.7	m²
CHAMBRE 1 :	10.5	m²
CHAMBRE 2 :	12.4	m²
CHAMBRE 3 :	11.1	m²
SALLE D'EAU 2 :	2.5	m²

**TOTAL** 46,3 m²

### PLAN RESERVATION

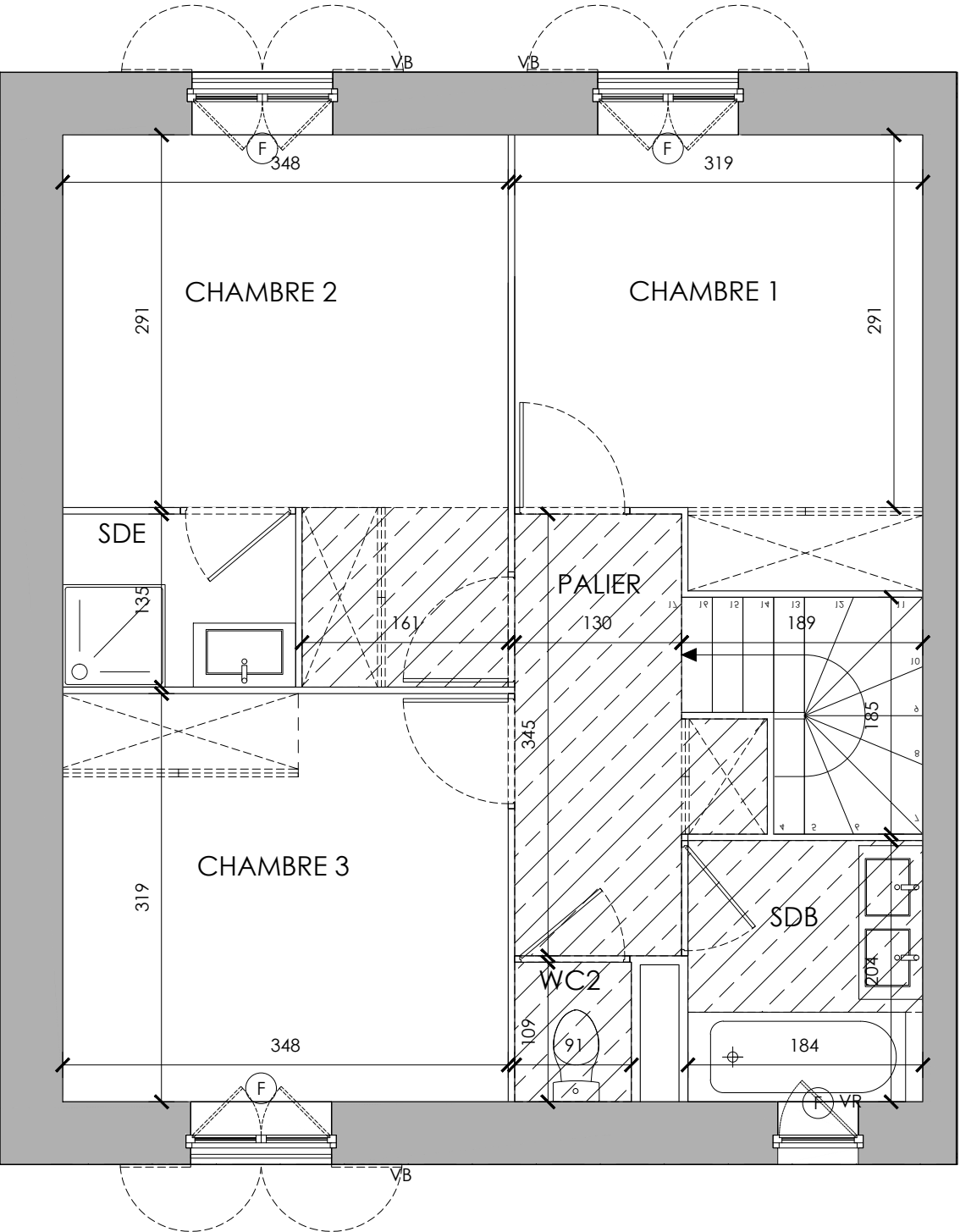
#### LEGENDE

PF	Porte-fenêtre	LL	Lave-linge
F	Fenêtre	LV	Lave-vaisselle
FA	Fenêtre allège vitrée	CU	Cuisson
VB	Volet battant	R	Réfrigérateur
GC	Garde corps	EV	Evier
	Tableau électrique		Soffites et faux-plafond

Des modifications sont susceptibles d'être apportées à ce plan en fonction des nécessités techniques, de la réalisation tant en ce qui concerne les dimensions libres que l'équipement. Les surfaces sont approximatives. Les retombées, soffites, faux plafond, équipements sanitaires ainsi que le calepinage et dimensions des carrelages sont figurés à titre indicatif, et peuvent subir des modifications pour impératif technique. Les appareils ménagers ne sont pas fournis. Les volets roulants seront prévus conformément à la notice de vente. Les coffres de volet roulant ne sont pas représentés et seront débordants à l'intérieur. La hauteur des seuils au droit des porte-fenêtres sur balcons ou terrasses pourra varier de 5 à 35 cm à partir du sol intérieur. La hauteur entre le jardin et la terrasse pourra varier entre 0 et 60 cm. Les jardins ne seront pas nécessairement plats et pourront comporter des talus et des pentes. Lorsqu'une baie est prévue ouvrable depuis l'extérieur, si elle dispose d'un volet battant, celui-ci possèdera une serrure, si elle dispose d'un volet roulant celui-ci sera électrifié.

DATE : JANVIER 2025

INDICE : 0



# Les Allées des Trois Ormes



1, Rue de la République  
77700 COUPVRAY

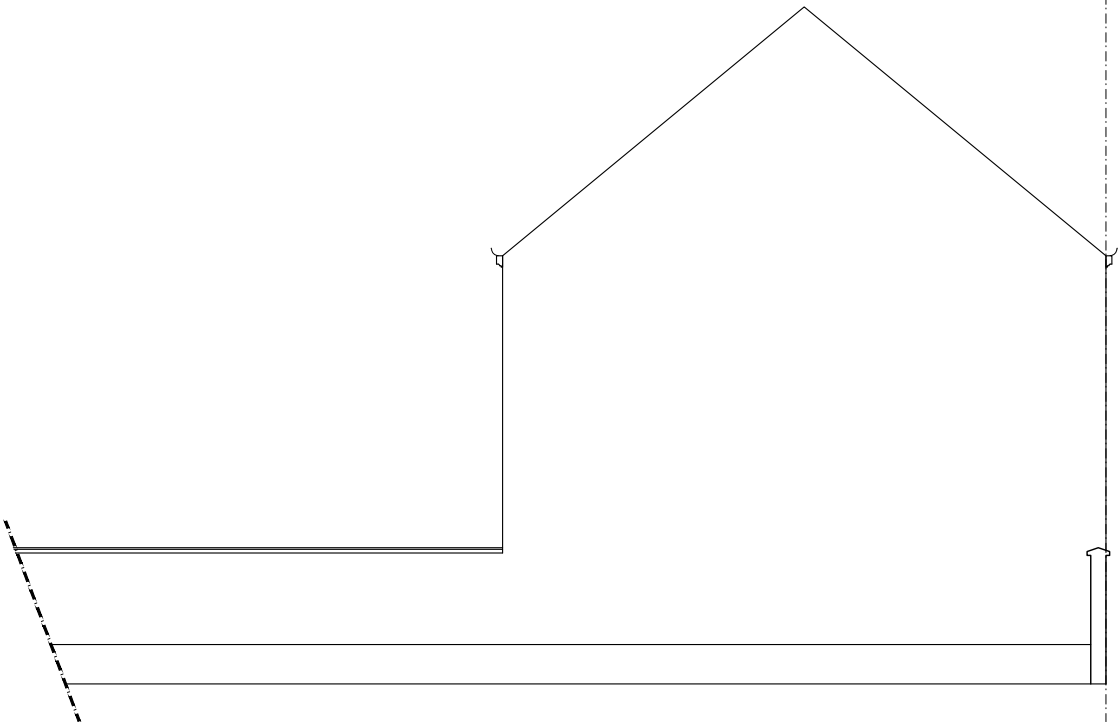
Maison 4 pièces  
Lot n° M22

## FACADES

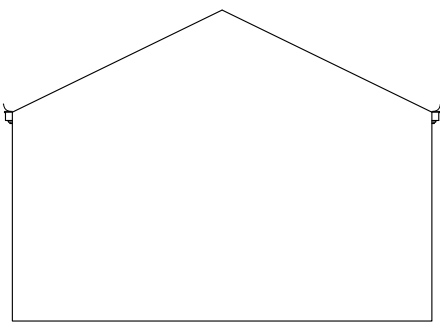
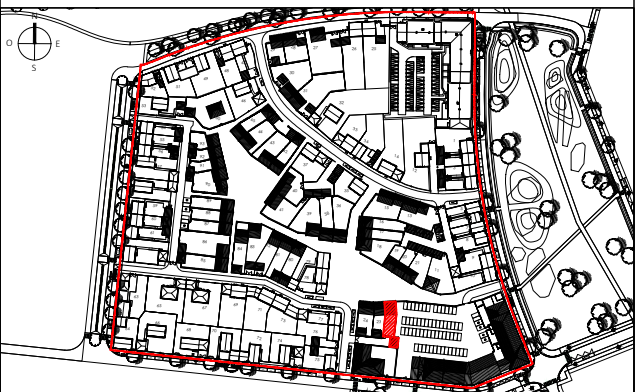


FACADE NORD SUR VENELLE

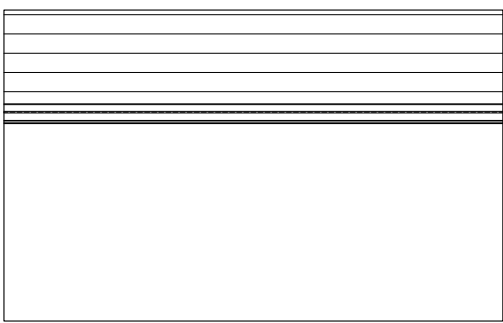
FACADE SUD SUR JARDIN



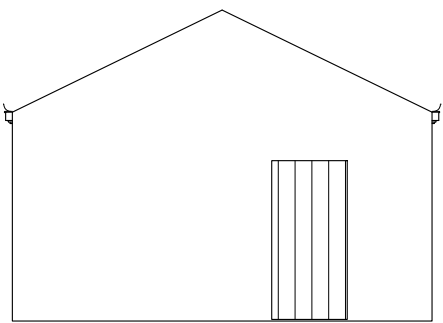
FACADE LATERALE EST



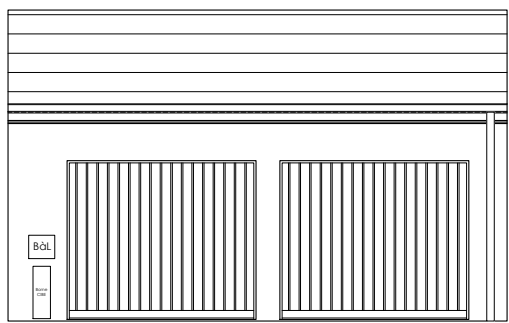
GARAGE FACADE SUD



GARAGE FACADE EST



GARAGE FACADE NORD



GARAGE FACADE OUEST

## PLAN RESERVATION

LEGENDE			
PF	Porte-fenêtre	LL	Lave-linge
F	Fenêtre	LV	Lave-vaisselle
FA	Fenêtre allège vitrée	CU	Cuisson
VB	Volet battant	R	Réfrigérateur
GC	Garde corps	EV	Evier
	Tableau électrique		Soffites et faux-plafond

Des modifications sont susceptibles d'être apportées à ce plan en fonction des nécessités techniques, de la réalisation tant en ce qui concerne les dimensions libres que l'équipement. Les surfaces sont approximatives. Les retombées, soffites, faux plafond, équipements sanitaires ainsi que le calepinage et dimensions des carrelages sont figurés à titre indicatif, et peuvent subir des modifications pour impératif technique. Les appareils ménagers ne sont pas fournis. Les volets roulants seront prévus conformément à la notice de vente. Les coffres de volet roulant ne sont pas représentés et seront débordants à l'intérieur. La hauteur des seuils au droit des porte-fenêtres sur balcons ou terrasses pourra varier de 5 à 35 cm à partir du sol intérieur. La hauteur entre le jardin et la terrasse pourra varier entre 0 et 60 cm. Les jardins ne seront pas nécessairement plats et pourront comporter des talus et des pentes. Lorsqu'une baie est prévue ouvrable depuis l'extérieur, si elle dispose d'un volet battant, celui-ci possèdera une serrure, si elle dispose d'un volet roulant celui-ci sera électrifié.

DATE : JANVIER 2025

INDICE : 0