

Tableau des surfaces habitables

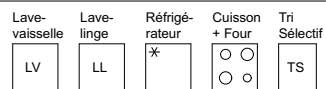
| | |
|---------------------------|----------|
| R+3 | |
| Séjour/Cuisine | 55,9 m2 |
| Ch1 | 13,4 m2 |
| Ch2 | 9 m2 |
| SdB | 5,5 m2 |
| Dgt | 2,6 m2 |
| WC | 1,9 m2 |
| R+4 | |
| SdE/WC | 3,6 m2 |
| Dgt | 3,6 m2 |
| Ch4 | 9,5 m2 |
| Ch3 | 10,1 m2 |
| Surface Totale intérieure | 115,1 m2 |

Tableau des surfaces annexes

| | |
|---------------------------|---------|
| R+3 | |
| Terrasse 1 | 16,6 m2 |
| R+4 | |
| Terrasse 2 | 16,4 m2 |
| Surface Totale extérieure | 33 m2 |



| Type | Escalier | N° | Etage |
|------|----------|------|-------|
| T5D | C | C308 | R+3 |



11 place Tourny
33000 Bordeaux

NOTA : Des modifications sont susceptibles d'être apportées à ce plan en fonction des nécessités techniques de la réalisation, tant en ce qui concerne les dimensions libres, que l'équipement. Les surfaces indiquées sont approximatives. Les retombées, les faux plafonds, ainsi que l'emplacement des équipements, sont figurés à titre indicatif. Les surfaces habitables sont conformes au décret du 23 mars 1997 (Art. 4.1).

0 1 2 3 m

Date : 11/06/2025

ind E

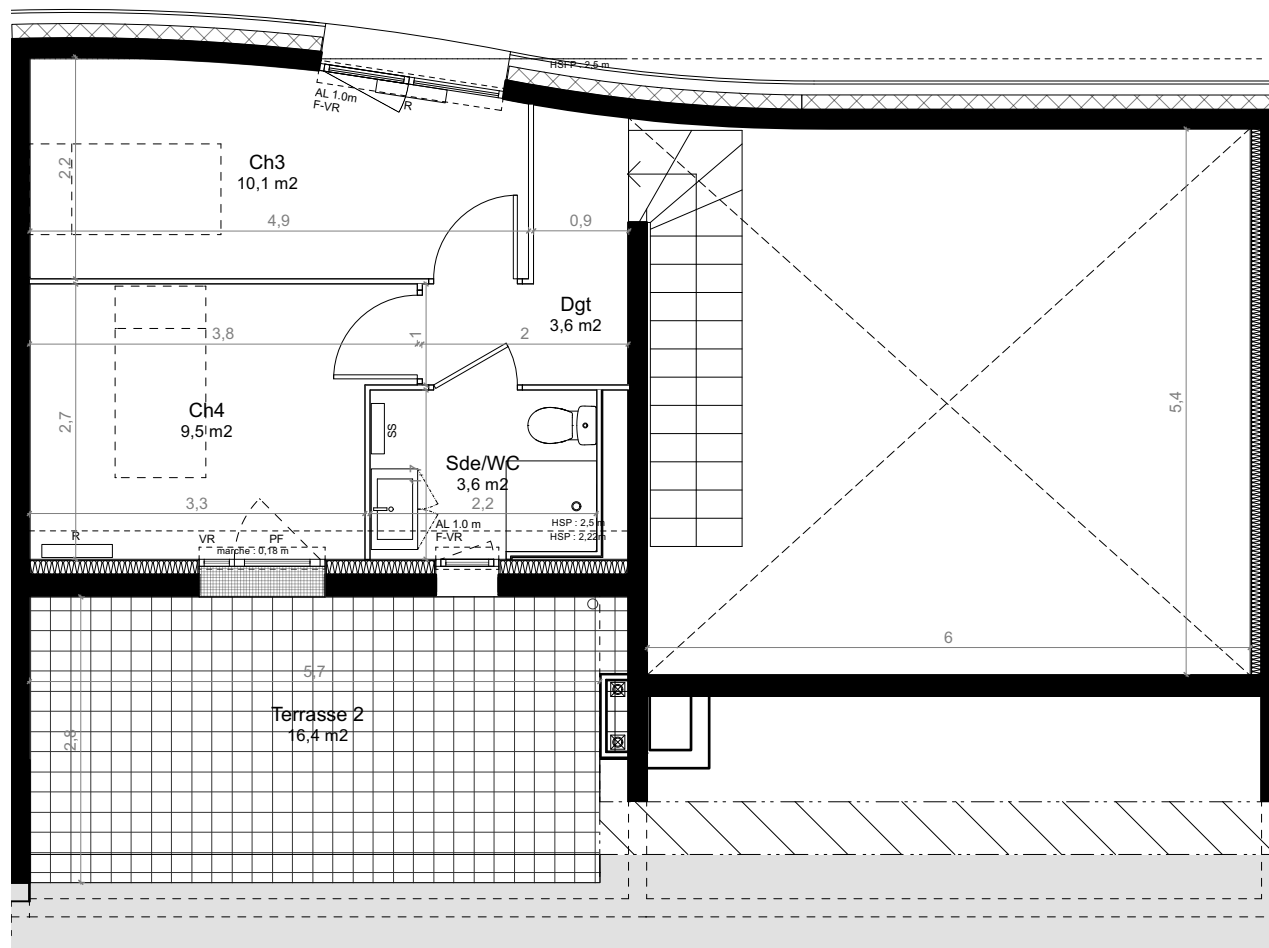


Tableau des surfaces habitables

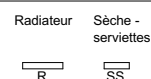
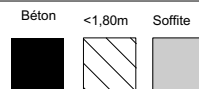
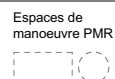
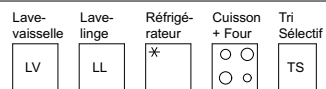
| | |
|---------------------------|----------|
| R+3 | |
| Séjour/Cuisine | 55,9 m2 |
| Ch1 | 13,4 m2 |
| Ch2 | 9 m2 |
| SdB | 5,5 m2 |
| Dgt | 2,6 m2 |
| WC | 1,9 m2 |
| R+4 | |
| SdE/WC | 3,6 m2 |
| Dgt | 3,6 m2 |
| Ch4 | 9,5 m2 |
| Ch3 | 10,1 m2 |
| Surface Totale intérieure | 115,1 m2 |

Tableau des surfaces annexes

| | |
|---------------------------|---------|
| R+3 | |
| Terrasse 1 | 16,6 m2 |
| R+4 | |
| Terrasse 2 | 16,4 m2 |
| Surface Totale extérieure | 33 m2 |



| Type | Escalier | N° | Etage |
|------|----------|--------|-------|
| T5 | C | C308 D | R+4 |



11 place Tourny
33000 Bordeaux

NOTA : Des modifications sont susceptibles d'être apportées à ce plan en fonction des nécessités techniques de la réalisation, tant en ce qui concerne les dimensions libres, que l'équipement. Les surfaces indiquées sont approximatives.
Les retombées, les faux plafonds, ainsi que l'emplacement des équipements, sont figurés à titre indicatif.
Les surfaces habitables sont conformes au décret du 23 mars 1997 (Art. 4.1).

0 1 2 3 m

Date : 11/06/2025

ind E