

Tableau des surfaces habitables

R+3	
Séjour/Cuisine	41,8 m2
Ch1	14,1 m2
SdB	6,7 m2
Dgt	4,5 m2
Dressing	2,8 m2
WC	1,9 m2
R+4	
Ch3	9 m2
Dgt	4,4 m2
Ch2	9,2 m2
SdE/WC	3,4 m2
Surface Totale intérieure	97,8 m2

Tableau des surfaces annexes

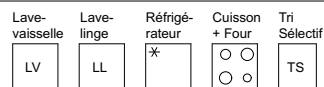
R+3	
Terrasse 1	16,9 m2
Loggia 1	3,9 m2
R+4	
Terrasse 3	16,1 m2
Terrasse 2	16,5 m2
Surface Totale extérieure	53,4 m2



Type	Escalier	N°	Etage
T4D	D	D301	R+3



Date : 11/06/2025 ind E



11 place Tourny
33000 Bordeaux

NOTA : Des modifications sont susceptibles d'être apportées à ce plan en fonction des nécessités techniques de la réalisation, tant en ce qui concerne les dimensions libres, que l'équipement. Les surfaces indiquées sont approximatives.
Les retombées, les faux plafonds, ainsi que l'emplacement des équipements, sont figurés à titre indicatif.
Les surfaces habitables sont conformes au décret du 23 mars 1997 (Art. 4.1).

0 1 2 3 m

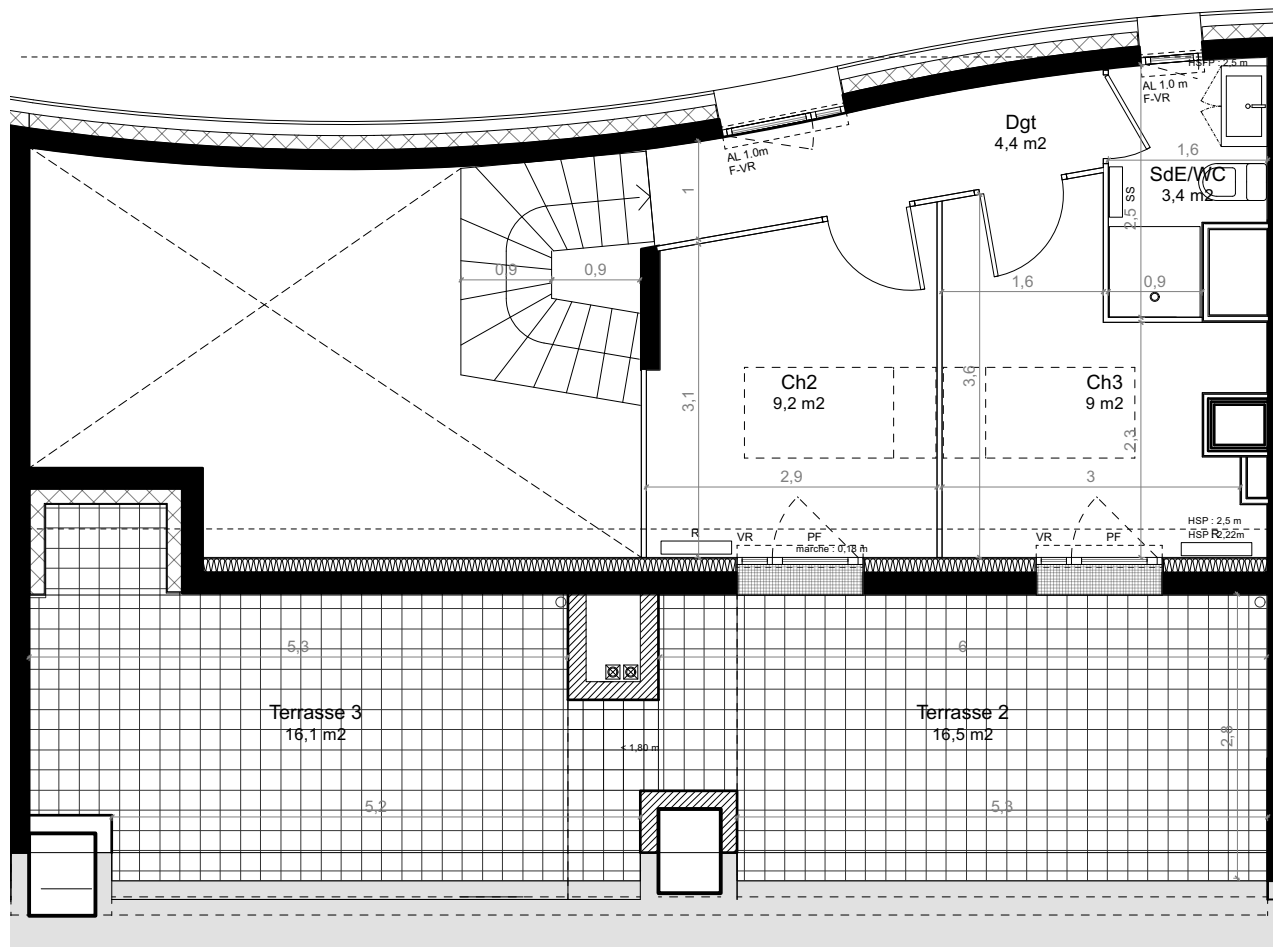


Tableau des surfaces habitables

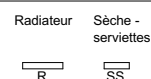
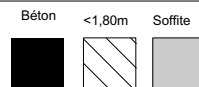
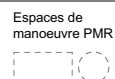
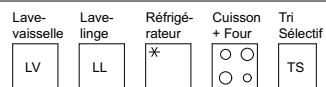
R+3	
Séjour/Cuisine	41,8 m²
Ch1	14,1 m²
SdB	6,7 m²
Dgt	4,5 m²
Dressing	2,8 m²
WC	1,9 m²
R+4	
Ch3	9 m²
Dgt	4,4 m²
Ch2	9,2 m²
SdE/WC	3,4 m²
Surface Totale intérieure	97,8 m²

Tableau des surfaces annexes

R+3	
Terrasse 1	16,9 m²
Loggia 1	3,9 m²
R+4	
Terrasse 3	16,1 m²
Terrasse 2	16,5 m²
Surface Totale extérieure	53,4 m²



Type	Escalier	N°	Etage
T4	D	D301 D	R+4



11 place Tourny
33000 Bordeaux

NOTA : Des modifications sont susceptibles d'être apportées à ce plan en fonction des nécessités techniques de la réalisation, tant en ce qui concerne les dimensions libres, que l'équipement. Les surfaces indiquées sont approximatives.
Les retombées, les faux plafonds, ainsi que l'emplacement des équipements, sont figurés à titre indicatif.
Les surfaces habitables sont conformes au décret du 23 mars 1997 (Art. 4.1).

0 1 2 3 m

Date : 11/06/2025 ind E