

Tableau des surfaces habitables

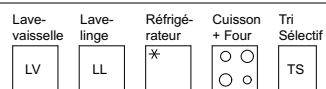
R+4	
Séjour/Cuisine	39,1 m2
SdE	6,6 m2
Cellier	2,9 m2
WC	2 m2
R+5	
Ch2	13,6 m2
Ch3	19,5 m2
Dgt	3,7 m2
Sur mesure	5,3 m2
Ch1	14,3 m2
Surface Totale intérieure	106,9 m2

Tableau des surfaces annexes

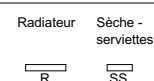
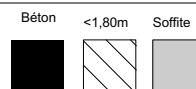
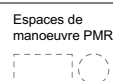
R+4	
Terrasse 1	12 m2
R+5	
Terrasse 2	21,1 m2
Surface Totale extérieure	33,1 m2



Type	Escalier	N°	Etage
T4	C	C402	R+4



Module Thermique
Tableau Electrique
Fenêtre
Porte-Fenêtre
Volet roulant
Store



11 place Tourny
33000 Bordeaux

NOTA : Des modifications sont susceptibles d'être apportées à ce plan en fonction des nécessités techniques de la réalisation, tant en ce qui concerne les dimensions libres, que l'équipement. Les surfaces indiquées sont approximatives.
Les retombées, les faux plafonds, ainsi que l'emplacement des équipements, sont figurés à titre indicatif.
Les surfaces habitables sont conformes au décret du 23 mars 1997 (Art. 4.1).

0 1 2 3 m

Date : 11/06/2025 ind E

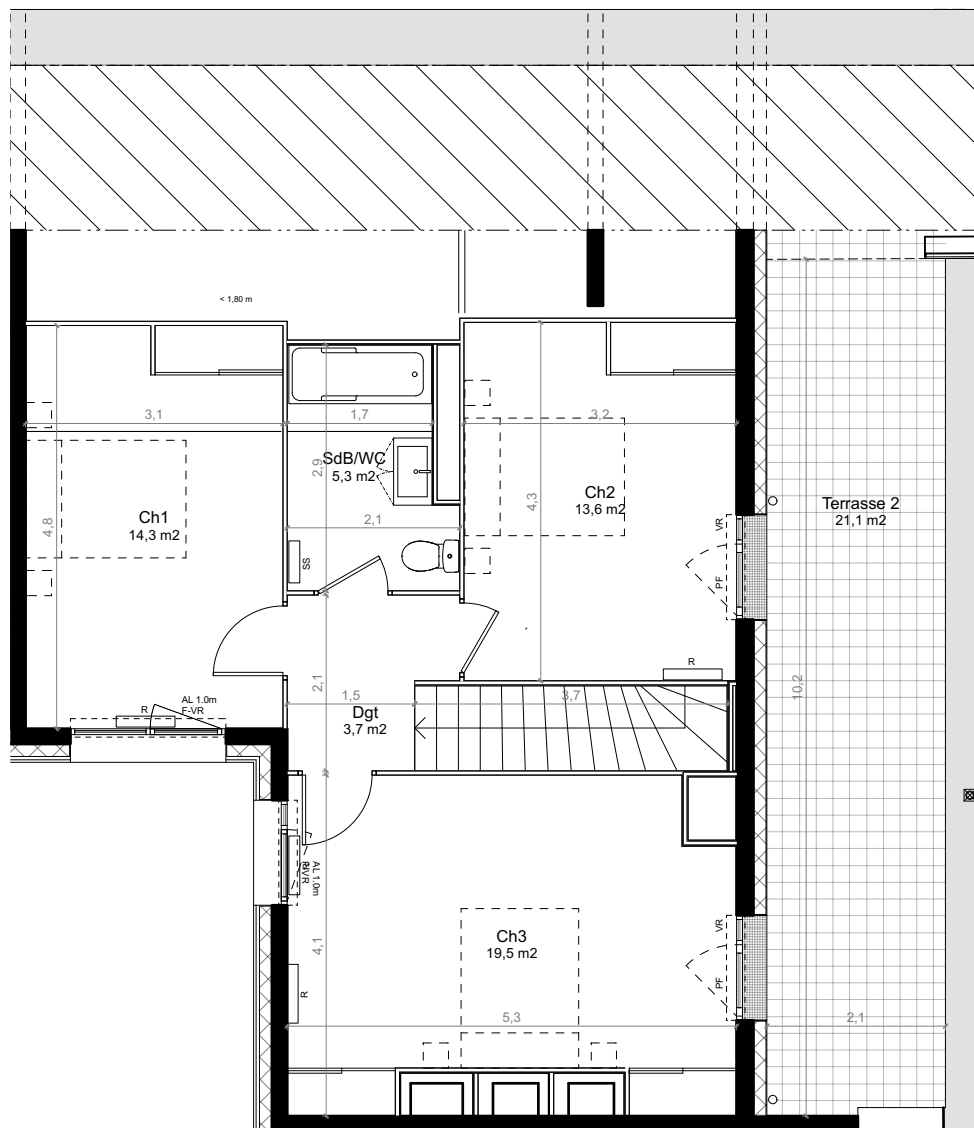


Tableau des surfaces habitables

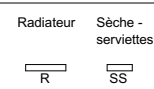
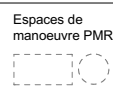
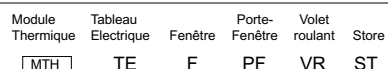
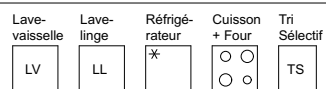
R+4	
Séjour/Cuisine	39,1 m²
SdE	6,6 m²
Cellier	2,9 m²
WC	2 m²
R+5	
Ch2	13,6 m²
Ch3	19,5 m²
Dgt	3,7 m²
Sur mesure	5,3 m²
Ch1	14,3 m²
Surface Totale intérieure	106,9 m²

Tableau des surfaces annexes

R+4	
Terrasse 1	12 m²
R+5	
Terrasse 2	21,1 m²
Surface Totale extérieure	33,1 m²



Type	Escalier	N°	Etage
T4	C	C402 D	R+5



11 place Tourny
33000 Bordeaux

NOTA : Des modifications sont susceptibles d'être apportées à ce plan en fonction des nécessités techniques de la réalisation, tant en ce qui concerne les dimensions libres, que l'équipement. Les surfaces indiquées sont approximatives.
Les retombées, les faux plafonds, ainsi que l'emplacement des équipements, sont figurés à titre indicatif.
Les surfaces habitables sont conformes au décret du 23 mars 1997 (Art. 4.1).

0 1 2 3 m

Date : 11/06/2025

ind E