

Nom réservataire

Date

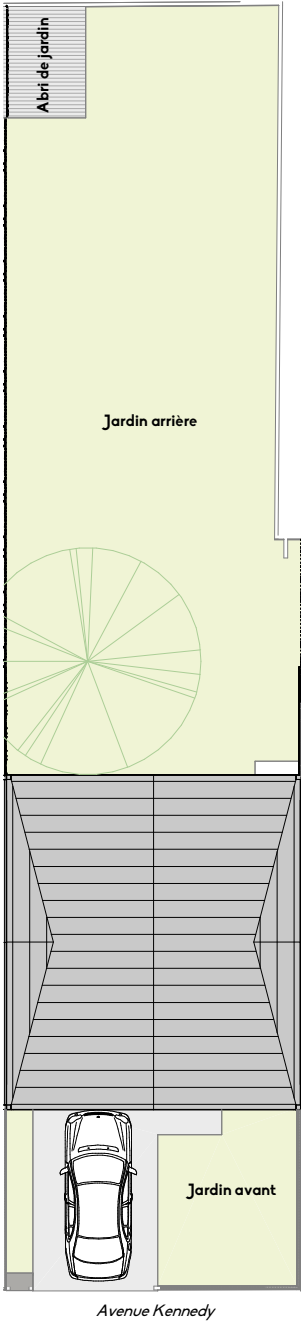
Visa réservataire

Visa réservant

Tableau de surface

Jardin avant	37 m²
dont accès béton	18 m²
Jardin arrière	149 m²
dont Abri de jardin	6 m²

NOTA : Les surfaces de placard sont incluses dans celle des pièces attenantes



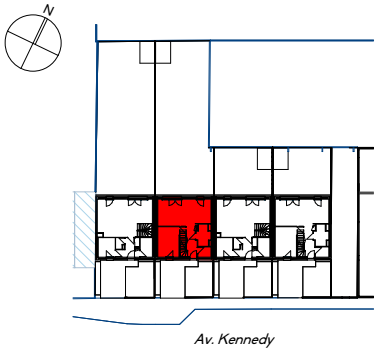
NOTA : Le présent document exprime la disposition du logement. L'acquéreur reconnaît avoir été informé qu'en fonction des nécessités techniques ou réglementaires de la réalisation, des modifications sont susceptibles d'être apportées à ce plan qui ne revêt qu'un caractère informatif. Les surfaces indiquées sont approximatives, les retombées, soffites, faux-plafonds, rampants, gaines, ainsi que les emplacements des équipements sont figurés à titre indicatif et sont susceptibles d'évoluer en situation et dimensions en fonction des impératifs techniques. Les canalisations, les retombées, les regards ne sont pas figurés. La végétation n'est pas contractuelle.



**KENNEDY**

Av. Pierre Mendès France  
49240 Avrillé

Bâtiment M 002		
Niveau	Log. N°	Type
RDC / R+1	M 02	T5



Plan de repérage :

Légende :

Date d'édition : 27 août 2025



**VINCI Immobilier Grand Ouest**  
Immeuble Le Manny  
19 Bis rue La Noue Bras de Fer  
44200 NANTES

**ChéD**  
architectes +  
CheD Architectes  
14 avenue du Général Foy  
49100 ANGERS

Nom réservataire

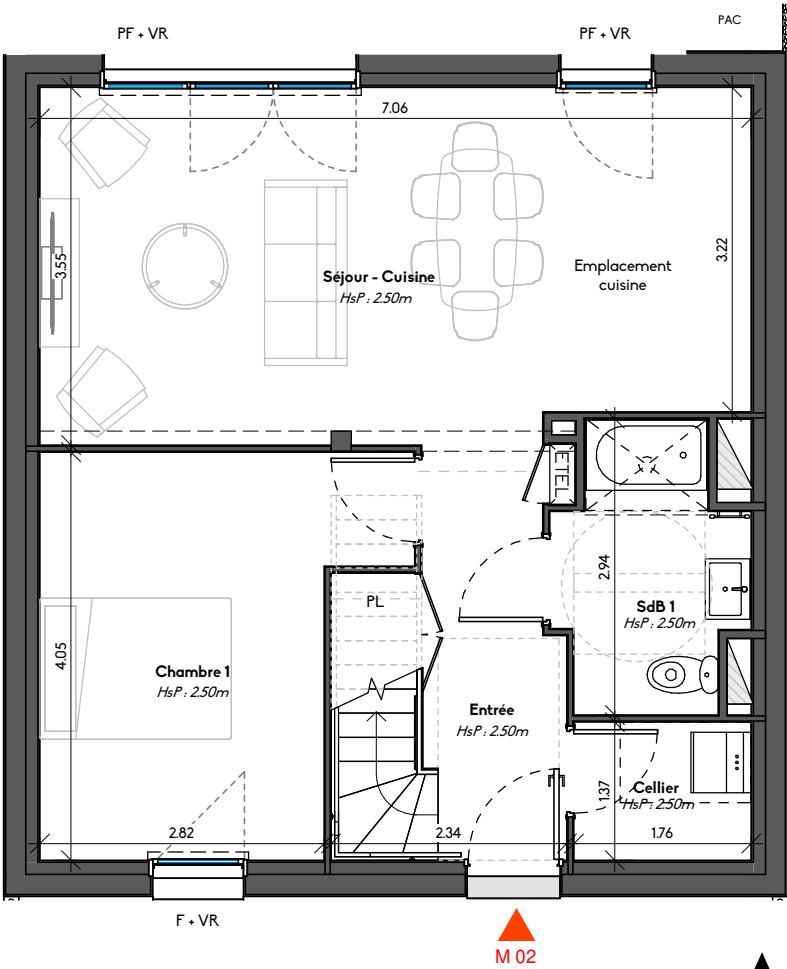
Date

Visa réservataire

Visa réservant

Tableau de surface	
Séjour - Cuisine	24.66 m²
Chambre 1	12.44 m²
Entrée	5.02 m²
SdB 1	4.68 m²
Cellier	2.41 m²
Niv. 00	49.21 m²
Chambre 2	11.40 m²
Chambre 3	10.23 m²
Chambre 4	10.19 m²
SdB 2	6.54 m²
Palier	4.90 m²
Dressing	3.11 m²
WC 2	1.54 m²
Niv. 01	47.90 m²
Surface Habitable	97.11 m²

NOTA : Les surfaces de placard sont incluses dans celle des pièces attenantes



Plan RDC

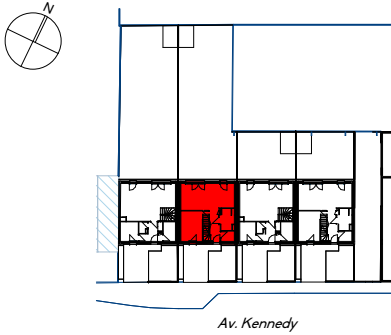
NOTA : Le présent document exprime la disposition du logement. L'acquéreur reconnaît avoir été informé qu'en fonction des nécessités techniques ou réglementaires de la réalisation, des modifications sont susceptibles d'être apportées à ce plan qui ne revêt qu'un caractère informatif. Les surfaces indiquées sont approximatives, les retombées, soffites, faux-plafonds, rampants, gaines, ainsi que les emplacements des équipements sont figurés à titre indicatif et sont susceptibles d'évoluer en situation et dimensions en fonction des impératifs techniques. Les canalisations, les retombées, les regards ne sont pas figurés. La végétation n'est pas contractuelle.



**KENNEDY**


Av. Pierre Mendès France  
49240 Avrillé

Bâtiment M 002		
Niveau	Log. N°	Type
RDC / R+1	M 02	T5

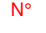


Plan de repérage :

**Légende :**



Entrée principale



N°


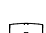
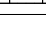


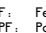
Tableau électrique



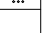
ETEL



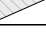
Chaudière murale



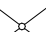
F : Fenêtre  
PF : Porte fenêtre  
F AV : Fenêtre allège vitrée  
VR : Volet roulant  
PAC : Pompe à Chaleur  
LL : Emplacement Lave-linge  
LV : Emplacement Lave-vaisselle  
R : Emplacement Réfrigérateur




Chaque-eau



Gaine technique



Emprise douche + pare-douche



Emprise douche + pare-douche

Date d'édition : 27 août 2025



**VINCI Immobilier Grand Ouest**  
Immeuble Le Manny  
19 Bis rue La Noue Bras de Fer  
44200 NANTES

**ChD**  
architectes  
CheD Architectes  
14 avenue du Général Foy  
49100 ANGERS

Nom réservataire

Date

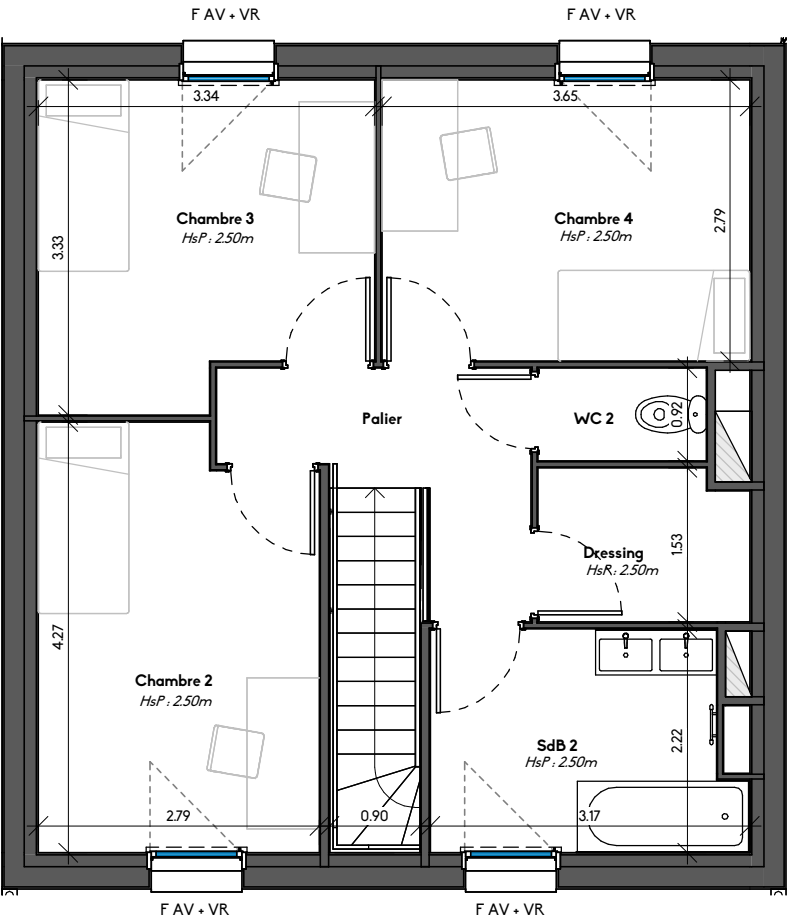
Visa réservataire

Visa réservant

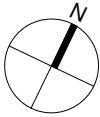
Tableau de surface

Cf page 2/3


NOTA : Les surfaces de placard sont incluses dans celle des pièces attenantes



▲ Plan Etage



Page 3/3

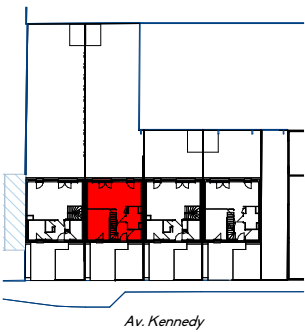


**KENNEDY**

Av. Pierre Mendès France  
49240 Avrillé


Bâtiment M 002

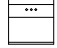
Niveau	Log. N°	Type
RDC / R+1	M 02	T5



Plan de repérage :

Légende :

- 

Entrée principale  
N°
- 



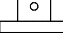
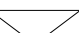

Chaque-eau
- 

Tableau électrique
- 

Gaine technique
- 

Chaudière murale
- 

Emprise  
douce +  
pare-douce
- F : Fenêtre  
PF : Porte fenêtre  
F AV : Fenêtre allège vitrée  
VR : Volet roulant  
PAC : Pompe à Chaleur  
LL : Emplacement Lave-linge  
LV : Emplacement Lave-  
vaille  
R : Emplacement  
Réfrigérateur



Emprise  
douce +  
pare-douce

Date d'édition : 27 août 2025



**VINCI Immobilier Grand Ouest**  
Immeuble Le Manny  
19 Bis rue La Noue Bras de Fer  
44200 NANTES

NOTA : Le présent document exprime la disposition du logement. L'acquéreur reconnaît avoir été informé qu'en fonction des nécessités techniques ou réglementaires de la réalisation, des modifications sont susceptibles d'être apportées à ce plan qui ne revêt qu'un caractère informatif. Les surfaces indiquées sont approximatives, les retombées, soffites, faux-plafonds, rampants, gaines, ainsi que les emplacements des équipements sont figurés à titre indicatif et sont susceptibles d'évoluer en situation et dimensions en fonction des impératifs techniques. Les canalisations, les retombées, les regards ne sont pas figurés. La végétation n'est pas contractuelle.



CheD Architectes  
14 avenue du Général Foy  
49100 ANGERS